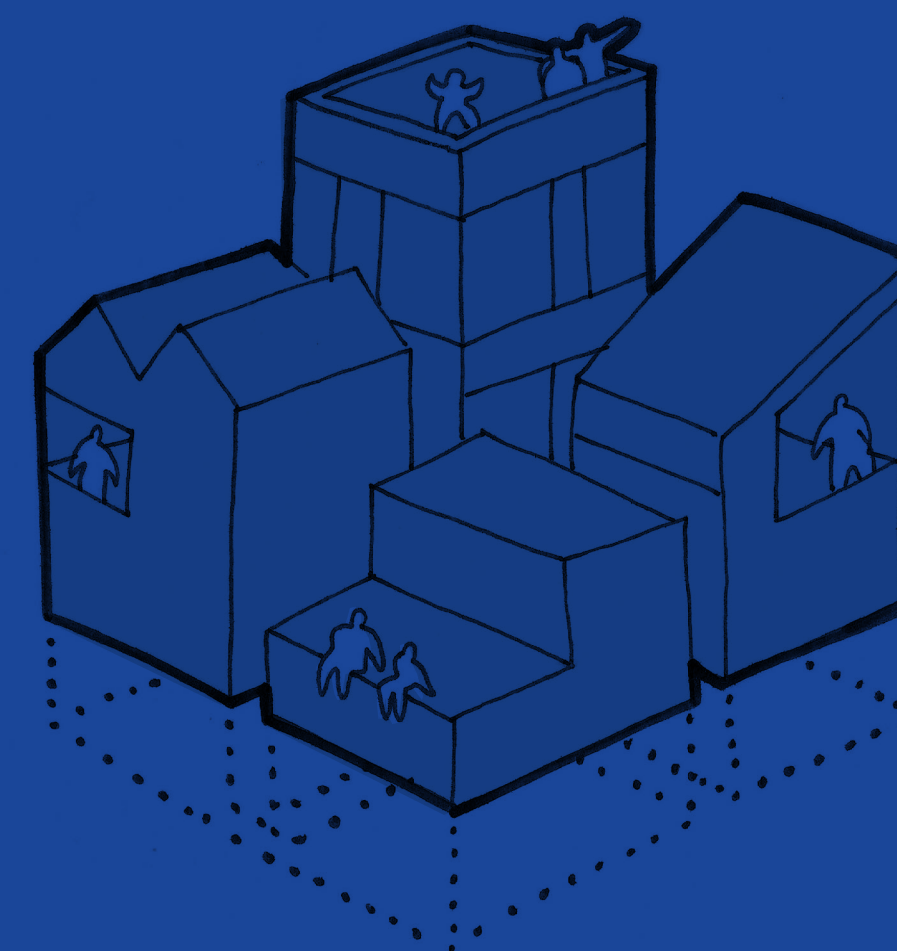


SELVBYGG I MUSICON

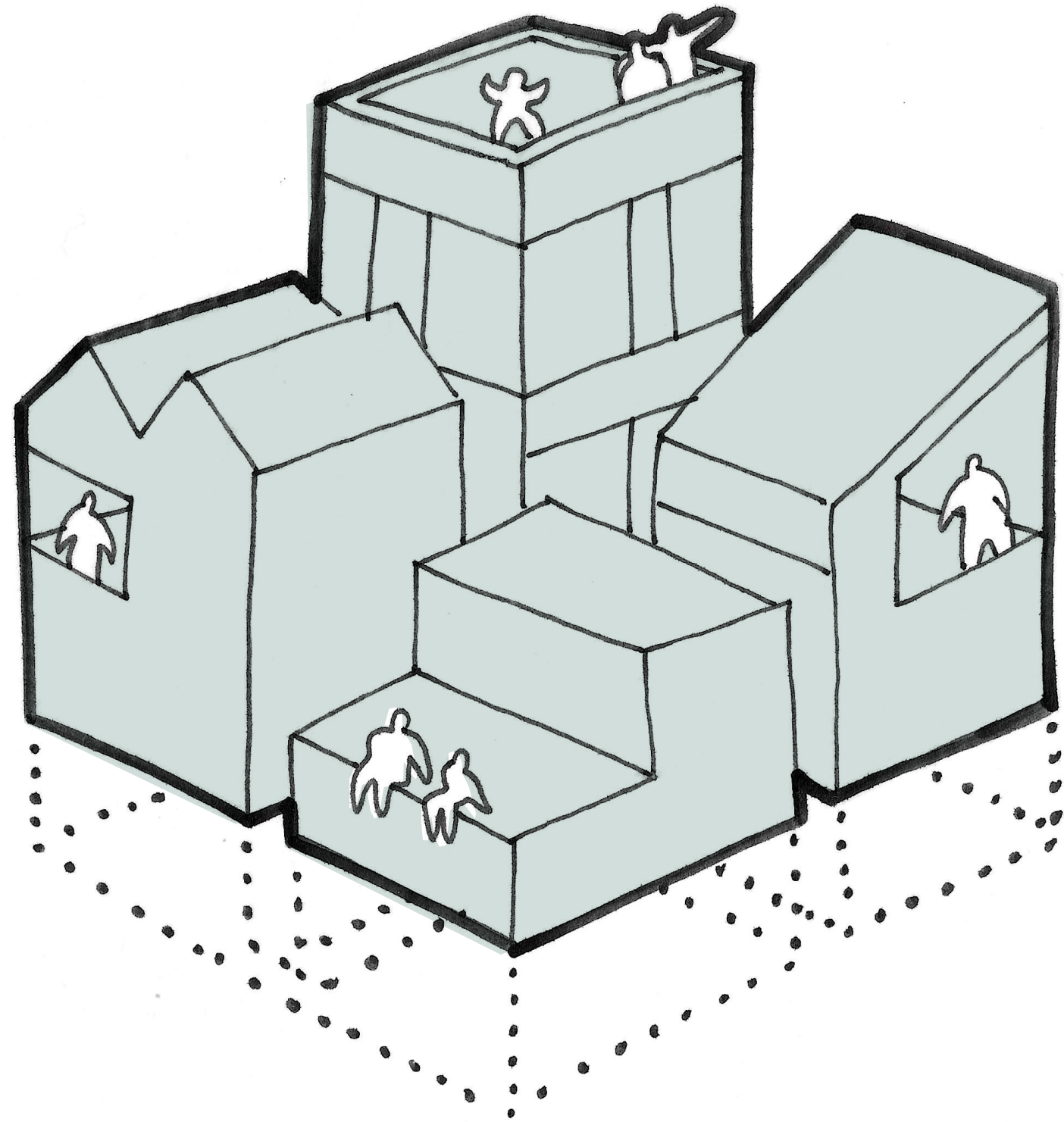


SELVBYG I MUSICON

**LAD OS UNDERSTØTTE
SELVBYG-TANKEN,
SÅ FLERE KAN FÅ
INDFLYDELSE PÅ
DERES BOLIG!**



SELVBYG I MUSICON



Projekttitel:

Selvbyg i Musicon

Udfordring:

Der er få selvbyggere i Danmark, blandt andet fordi det er svært tilgængeligt at skaffe egnede byggegrunde.

Projektgruppe:

Roskilde Kommune, Vandkunsten, Nordiq Group, &Foldschack, COWI, forskerne Anne Romme og Morten Birk Jørgensen (Det Kongelige Akademi) og Silje Sollien, erhvervs-ph.d.

Bruttoareal:

Ca. 4.570 m² bolig (fordelt på to områder med hhv. 2.200 m² og 2.370 m²)

Forventet opførelse:

2025-2030

Sted:

Musicon-bydelen, Roskilde

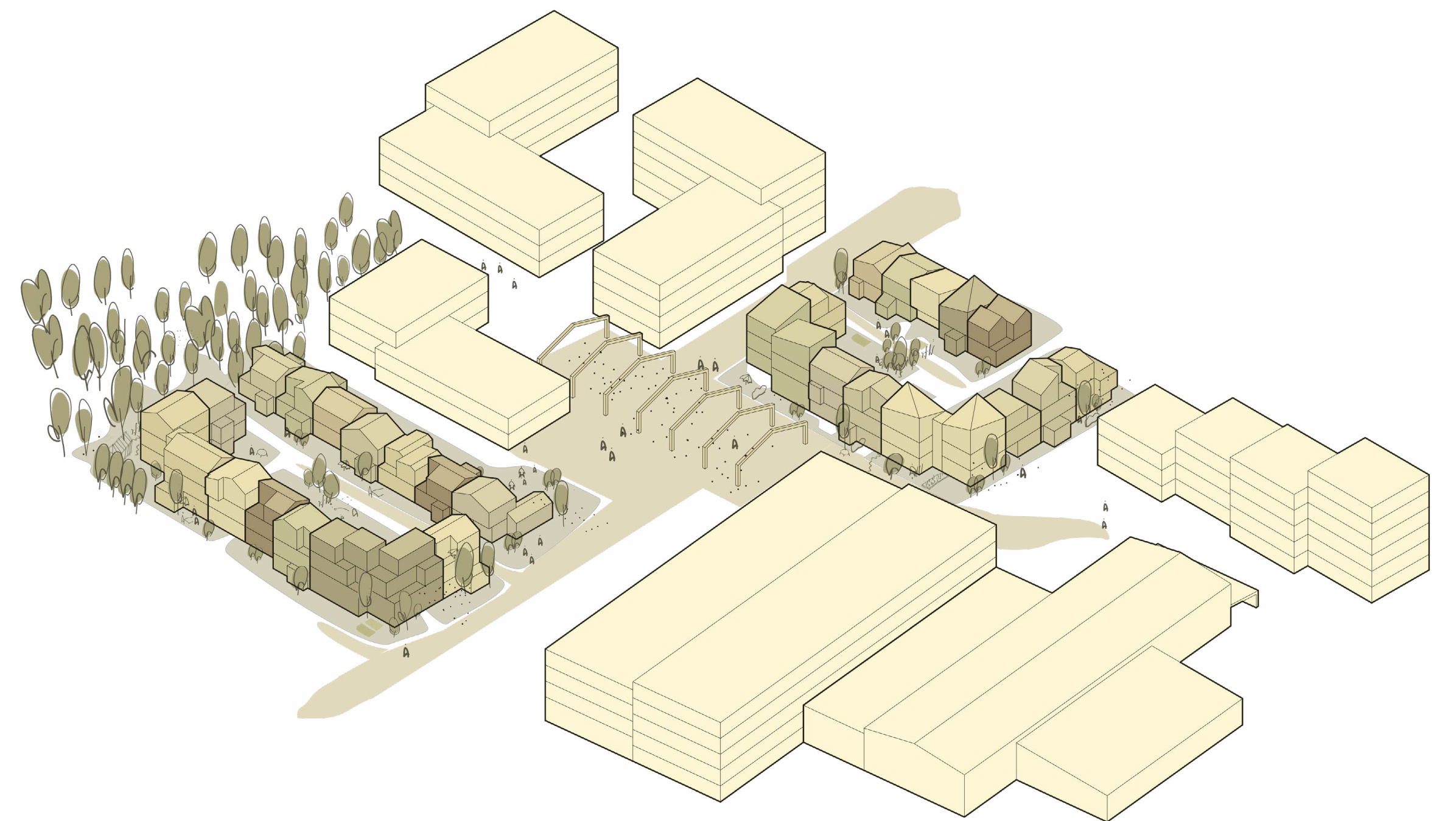
SELVBYG I MUSICON

Der er få selvbyggere i Danmark. Lad os understøtte selvbyg-tanken, så flere kan blive bygherrer og få indflydelse på deres bolig!

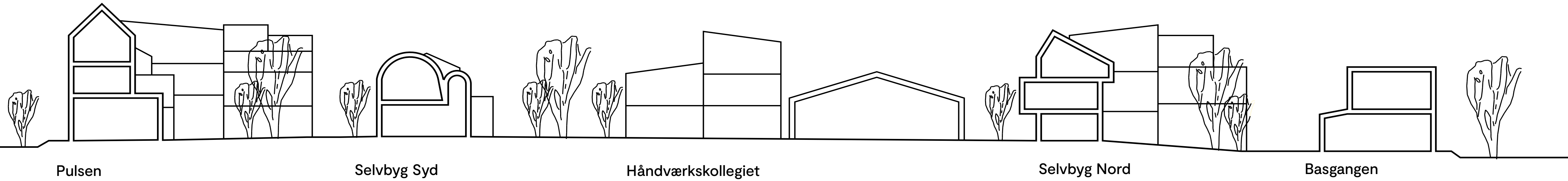
Diversiteten i nutidens boligdrømme afspejles ikke i særlig høj grad i boligmarkedet, hvor flere gerne vil have medbestemmelse over udformningen af egen bolig, men også gerne vil bo sammen med andre. Gennem selvbyg introduceres en ny bygherrerolle, hvor privatpersoner selv varetager bygherrerollen, så unikke boligdrømme kan realiseres, og beboerne får større indflydelse på egen bolig fra første streg til sidste skrue. Ejerformen kan desuden bidrage med essentielle kerneværdier til udviklingen af vores byer: arkitektonisk variation og kreativitet, innovation, nye ideer til byggeriets grønne omstilling, lokalt engagement og fællesskab.

I Musicon-bydelen i Roskilde har kommunen udarbejdet en model for, hvordan man kan udbyde byggeretter til selvbygboliger i en urban kontekst. Det kommer de til at gøre i løbet af 2023 på to større udviklingsarealer i bydelen, der tilsammen indeholder 31 grunde til individuelt og kollektivt selvbyg. I dansk kontekst er der meget lidt viden på området. Roskilde Kommune har derfor udarbejdet guiden 'Nye veje til urbant selvbyg – individuelt og kollektivt'. Guiden henvender sig både til selvbyggere og til kommuner.

I Musicon-bydelen er byudviklingen sket ud fra drivende værdier som kreativitet og musikalitet, og den er drevet af en energi, der gror nedefra. Denne energi ønskes overført til bydelens sidste udbygningsetape for – med selvbyg – at fuldende den eksperimenterende byudvikling. Forhåbentlig vil kommunens udbudsmodel give inspiration og viden – og ikke mindst bane vejen for flere alternative bo- og byggeformer i Danmark.



SELVBYG I MUSICON



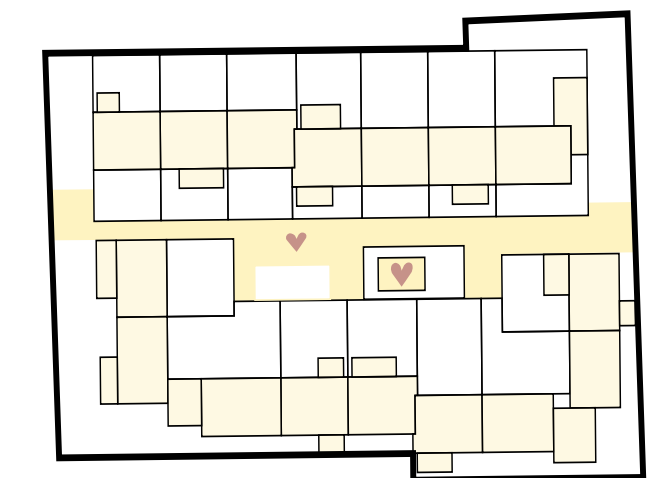
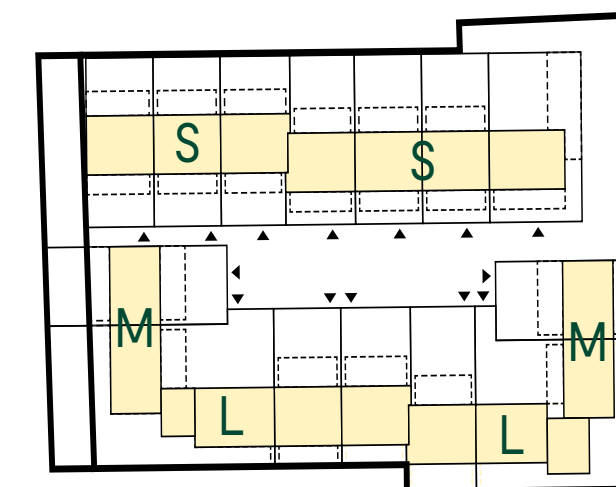
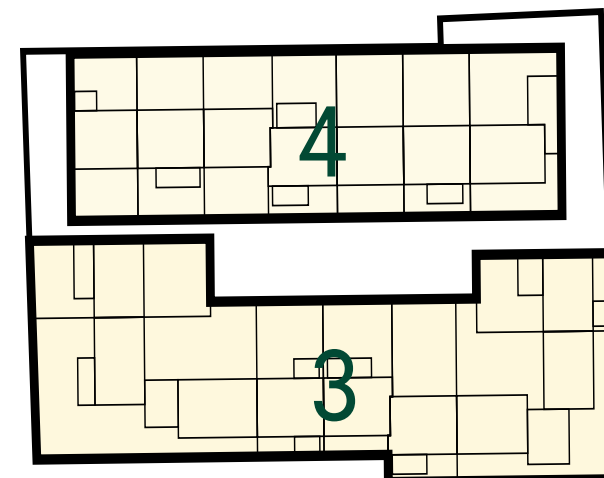
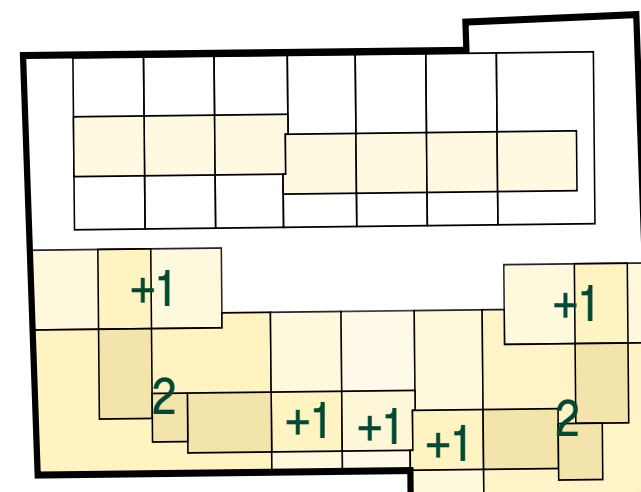
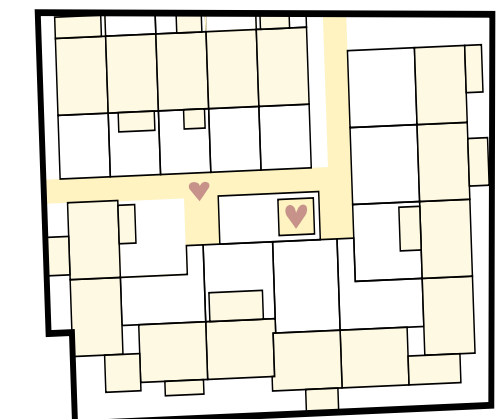
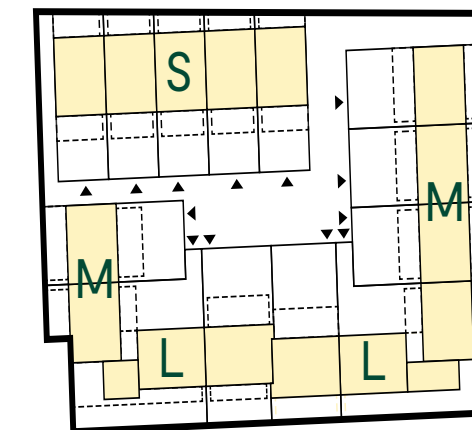
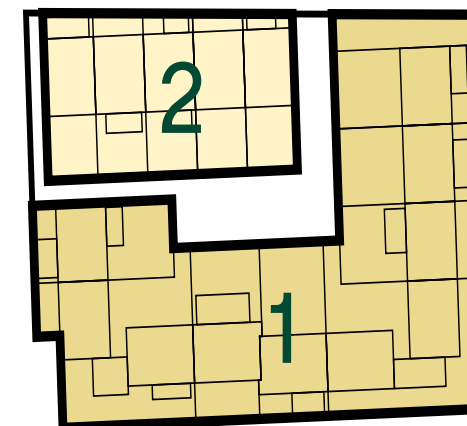
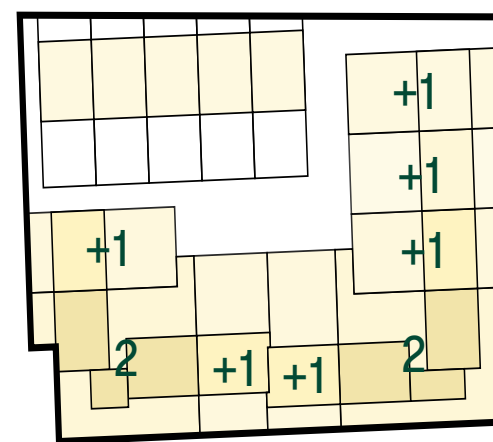
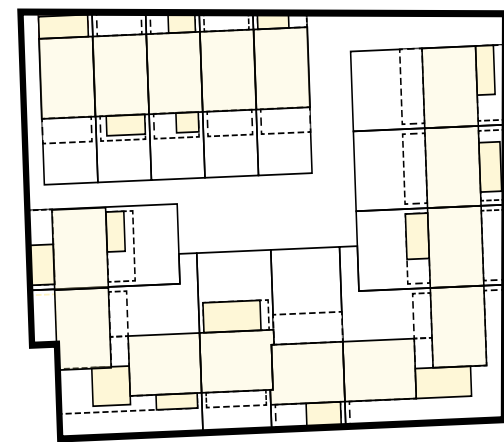
Pulsen

Selvbyg Syd

Håndværkskollegiet

Selvbyg Nord

Basgangen



Grundhus med udbygning

Grundhuse med mulighed for tilføjelser

Etapedeling

Tre typer af rækkehuse

Adgangsveje og fælleshus