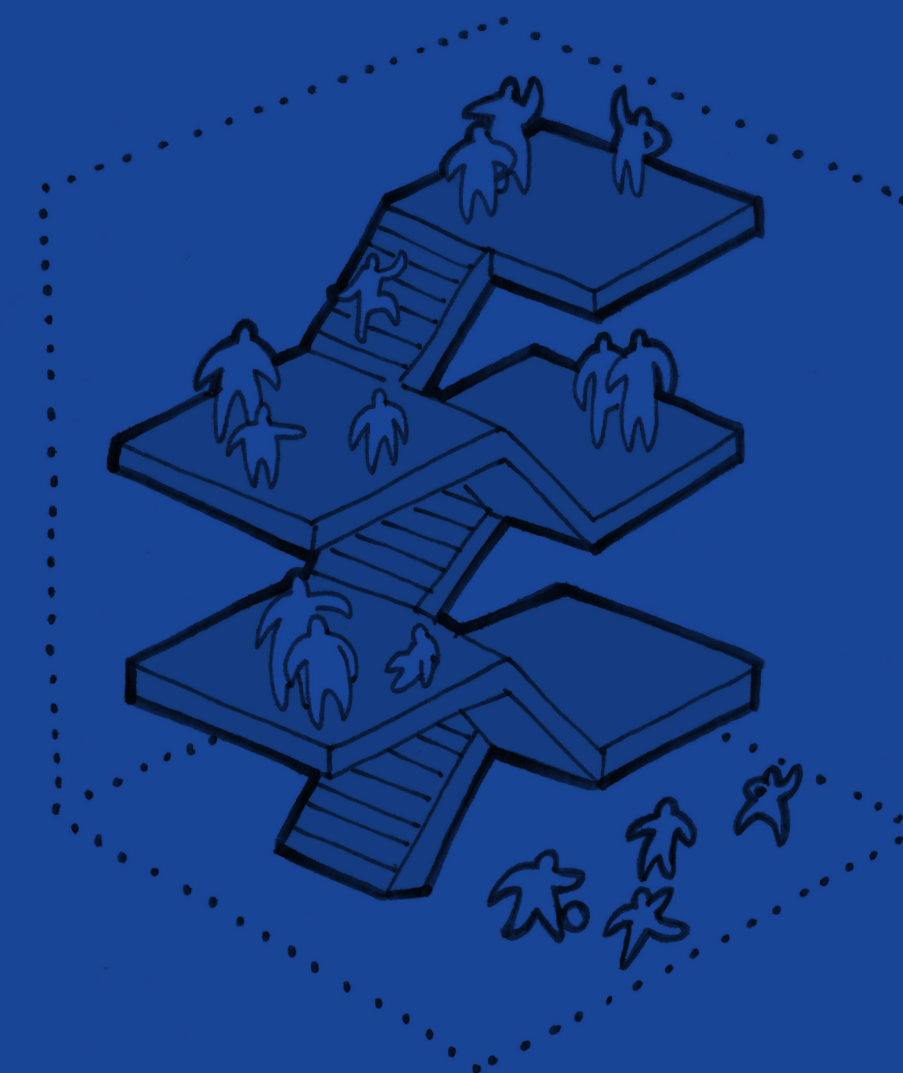


# ETAGEEJENDOM MED NYE RUM TIL FÆLLESSKAB





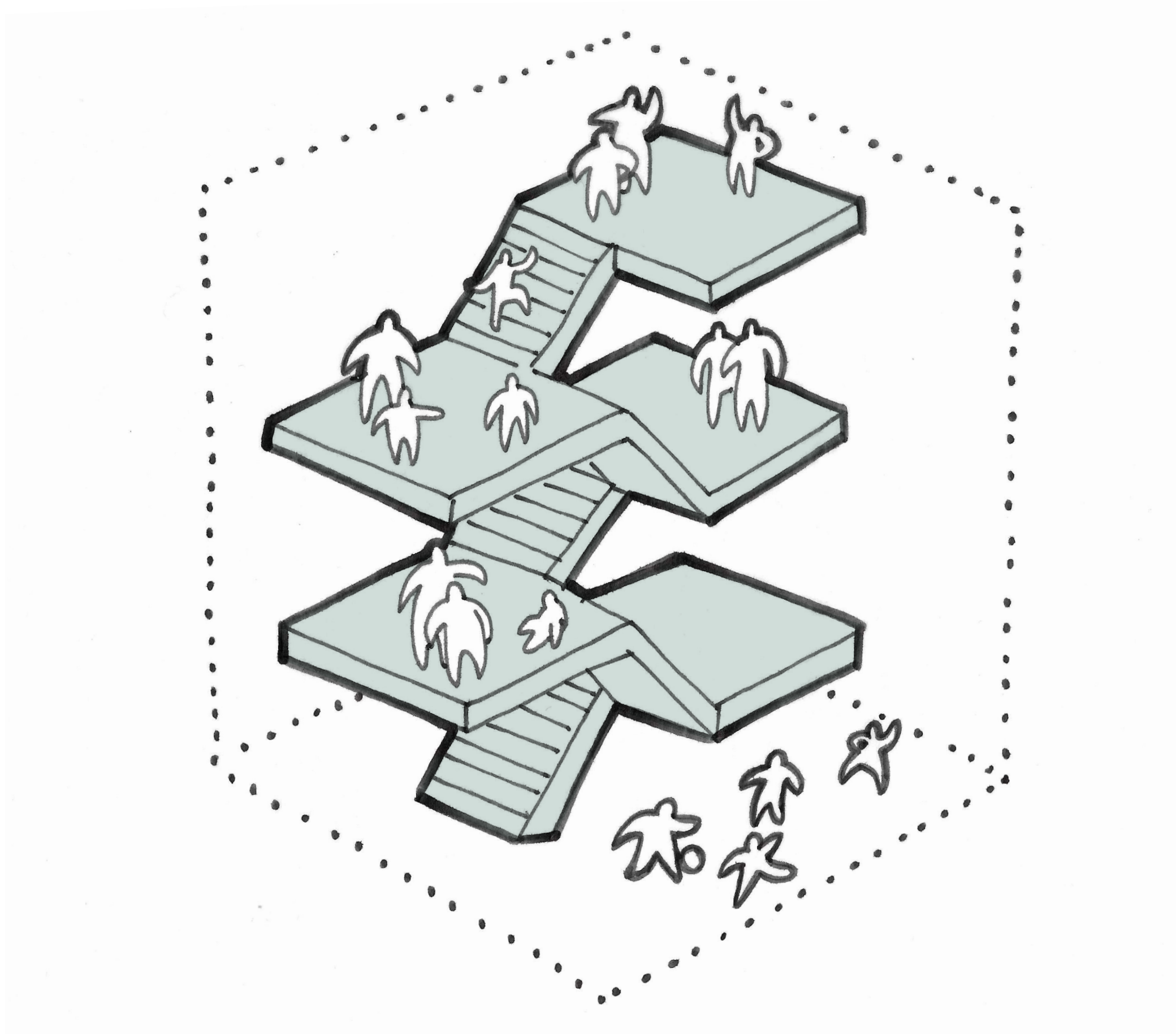
**VERTIKALE GÅRDRUM**

**LAD OS BRUGE  
OPGANG, TRAPPE  
OG REPOS TIL  
AT SKABE  
FÆLLESSKAB OG LIV  
BLANDT BEBOERE!**





# VERTIKALE GÅRDRUM



## Projekttitel:

Vertikale gårdrum

## Udfordring:

Stigende ensomhed i samfundet, mangel på gode mødesteder i de voksende etageejendomme.

## Projektgruppe:

PensionDanmark, ONV arkitekter, Gehl

## Bruttoareal:

12.500 m<sup>2</sup>

## Forventet opførelse:

2023-2025

## Sted:

Amager Fælled, København



# VERTIKALE GÅRDRUM

**Der mangler mødesteder i mange etageejendomme i Danmark.  
Lad os bruge opgang, trappe og repos til at skabe fællesskab og liv blandt beboere!**

De danske huse har vokseværk, og en stor andel af vores nybyggede boliger opføres i fleretages ejendomme. Projektet 'Vertikale gårdrum' udforsker, hvordan arkitekturen kan skabe grobund for tilfældige møder blandt beboere og naboer i etageejendomme. Dette skal gavne fællesskabet og i et større perspektiv medvirke til at bekæmpe den stigende ensomhed i samfundet.

Projektet undersøger i to forskellige boligbebyggelser, hvordan der kan udformes nye typer af entréområder, fællesarealer, altangange og forbindelsesarealer, så de understøtter uformelle møder og fællesskab. Det er der kommet fire forskellige fællesskabsfremmende koncepter ud af, der hver især gentænker trappens rum, samt bruger boligens ankomstarealer som katalysator for møder mellem beboerne.

Koncept 1 udvider det fælles trapperum på en måde, så der dannes et fællesområde mellem fire boliger, mens koncept 4 erstatter boligens private altan med fælles udeliggende ankomstarealer. Koncept 2 og 3 tilbyder på forskellig vis fællesrum i sammenhæng med opgangens entré. Tilsammen viser koncepterne, hvordan man kan tilvejebringe kvalitet i boligbebyggelsers nødvendige fordelingsarealer. De fire koncepter kan kombineres på tværs og let integreres i andre boligbyggerier, ligesom de kan tilpasses forskellige lejer- og ejerskabsforhold.

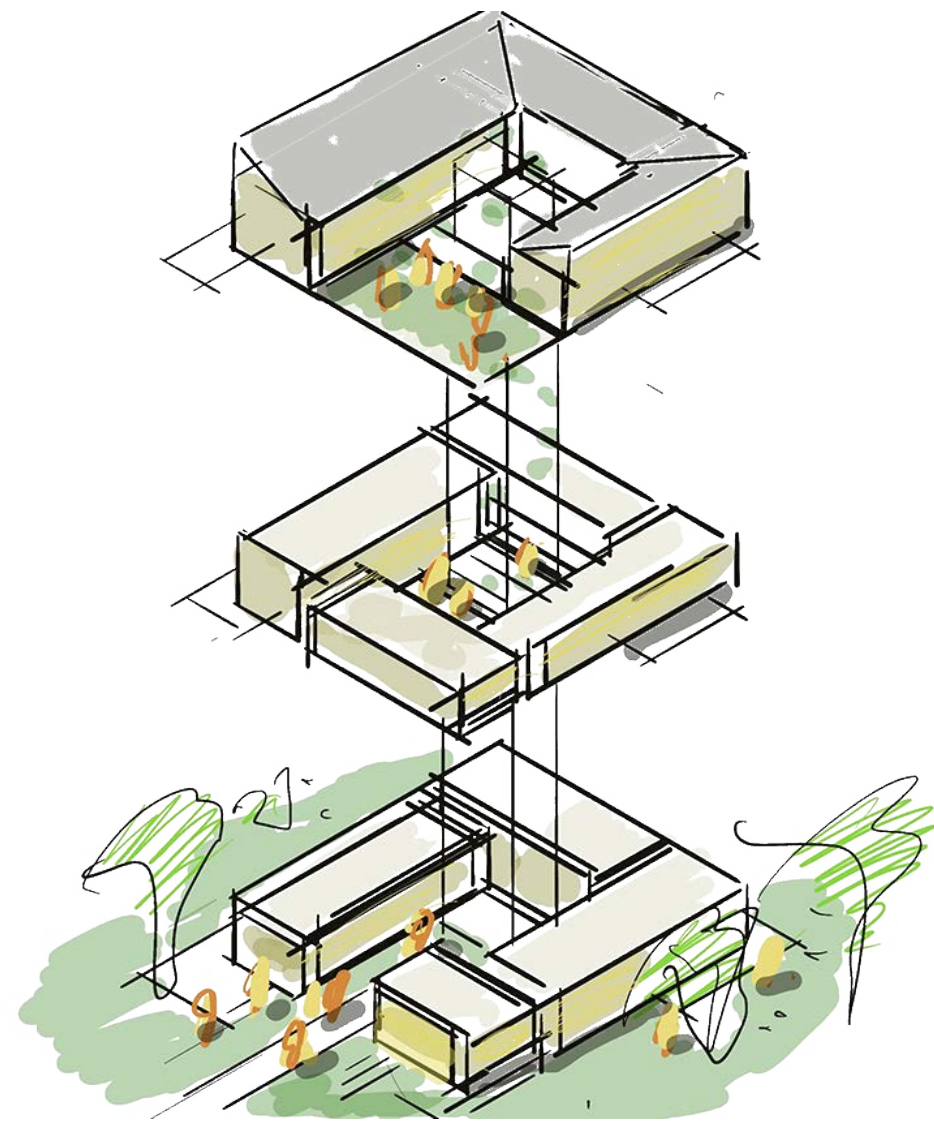




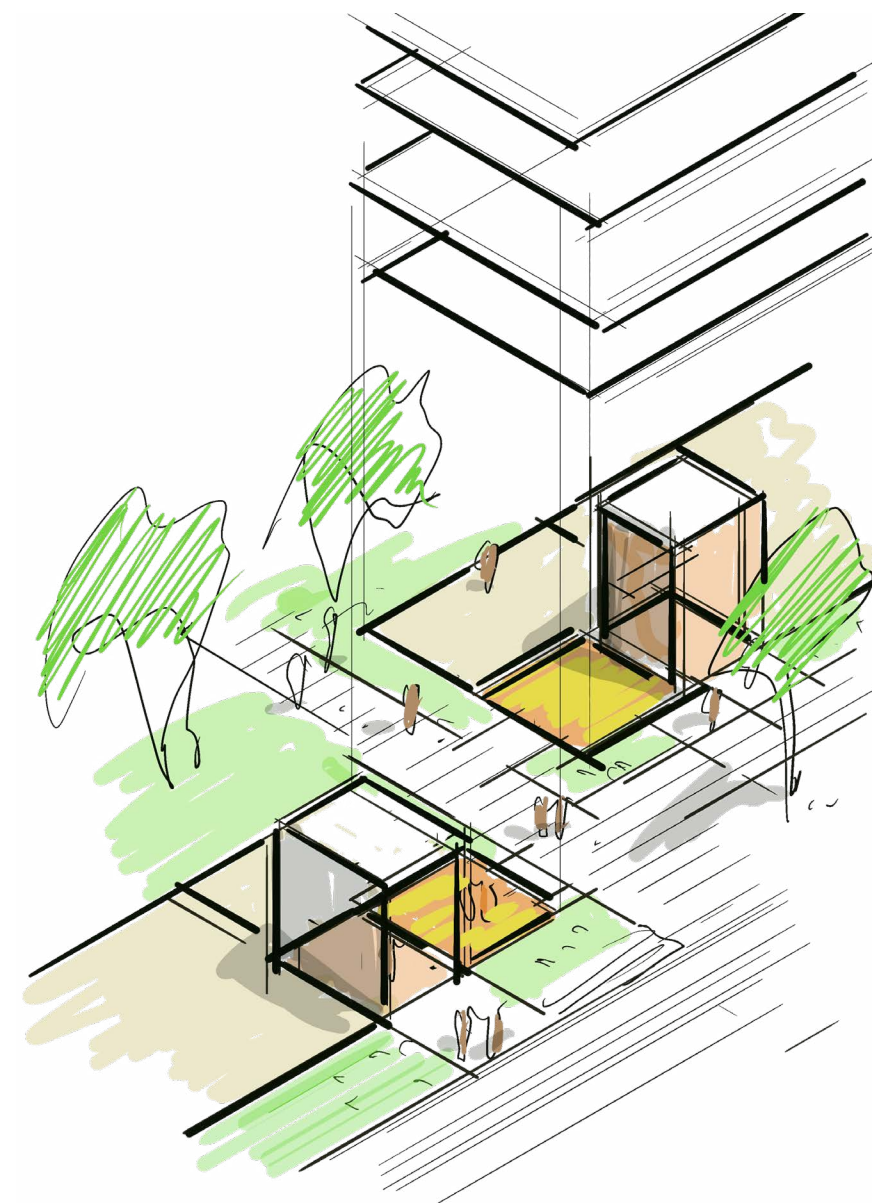




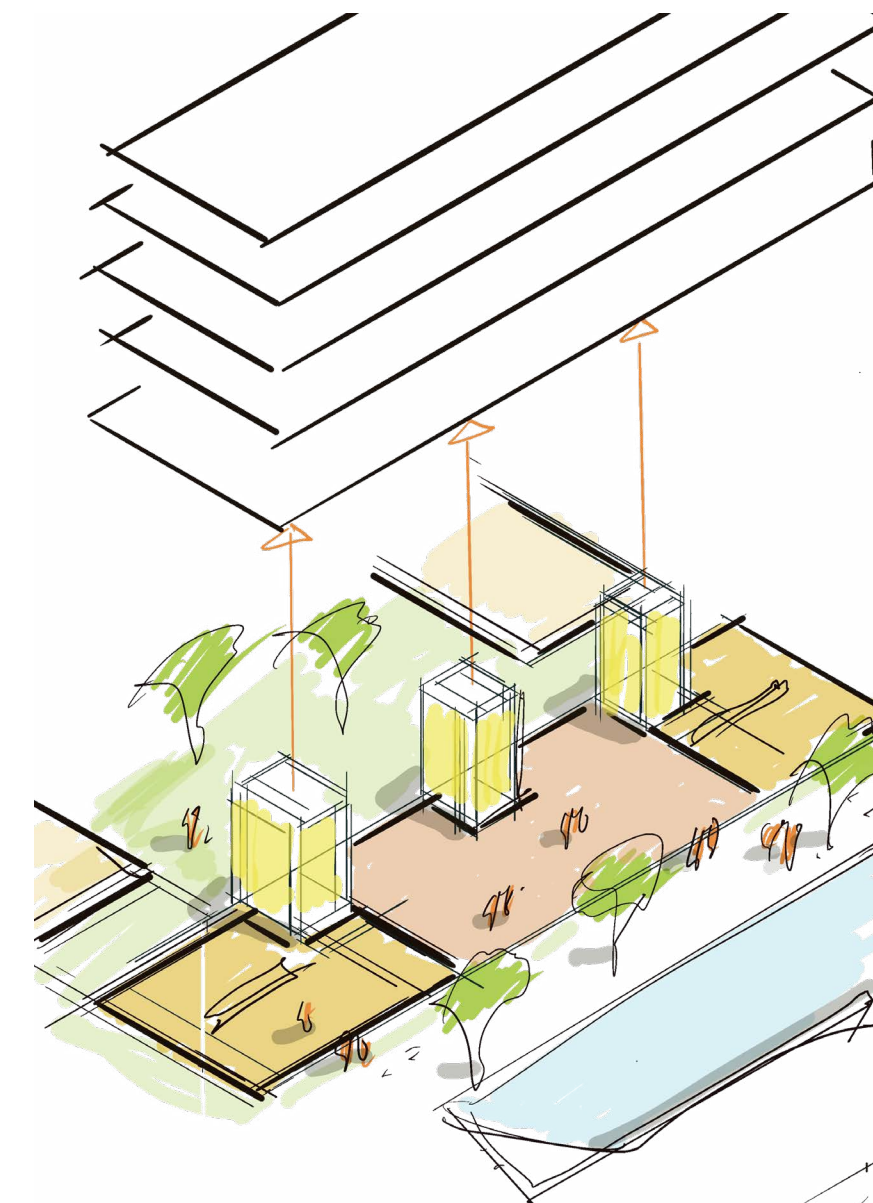
# VERTIKALE GÅRDRUM



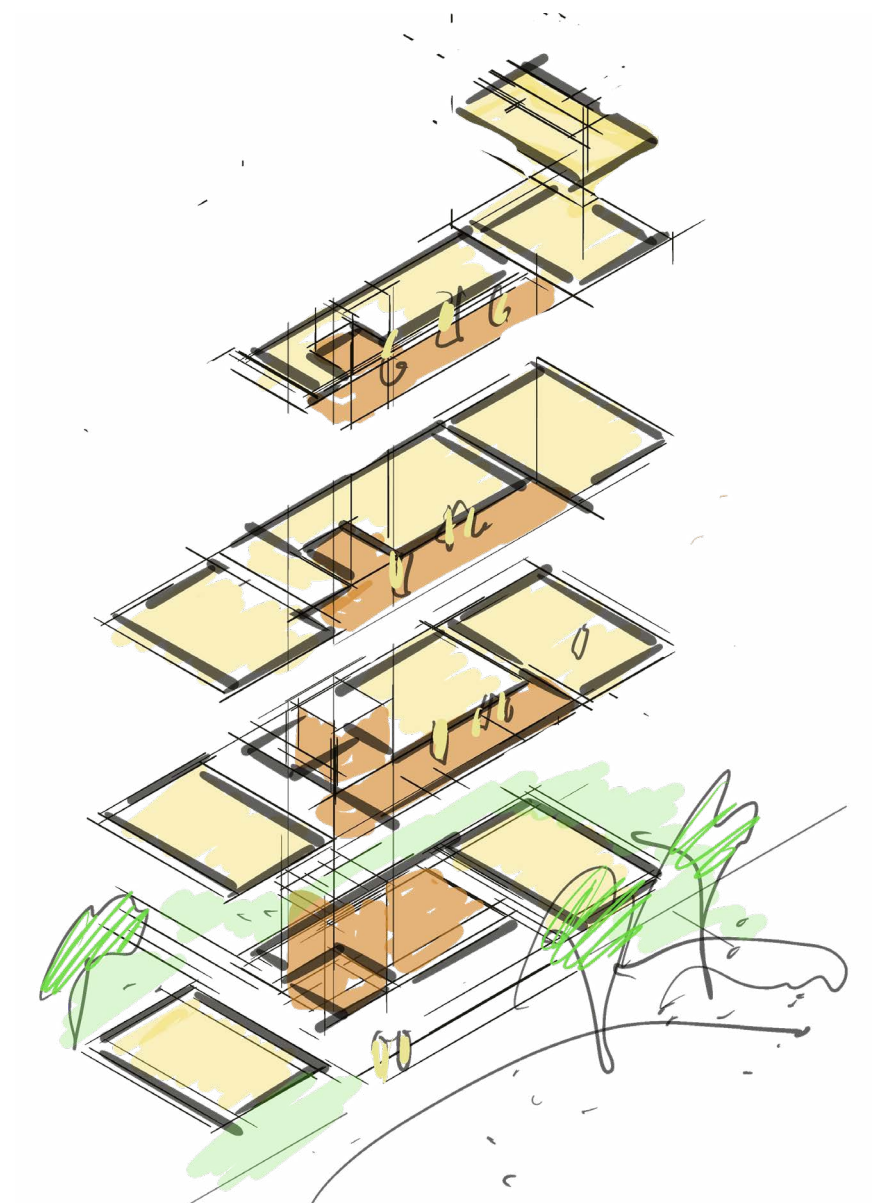
Koncept 1 med udvidet indre trapperum og fælles tagterrasse.



Koncept 2 med fællesrum i stueetagen.



Koncept 3 med fællesrum ved opgang til bolig.



Koncept 4 med fælles ankomstaltan.