

PARKERING OG BYKVALITET

INSPIRATION TIL VÆRDISKABENDE
PARKERINGSLØSNINGER

Realdania

Realdania
By

KICKSTART FORSTADEN

KONFERENCE MED INSPIRATION & DEBAT

FILIP ZIBRANDTSEN

CHEFKONSULENT I REALDANIA BY

24. NOVEMBER 2014

KICK
START
FORSTADEN



Indhold

- Kort om Realdania By
- Udfordring
- Parkering kan skabe værdi
- Aspekterne
- Case – NærHeden
- Inspirerende eksempler

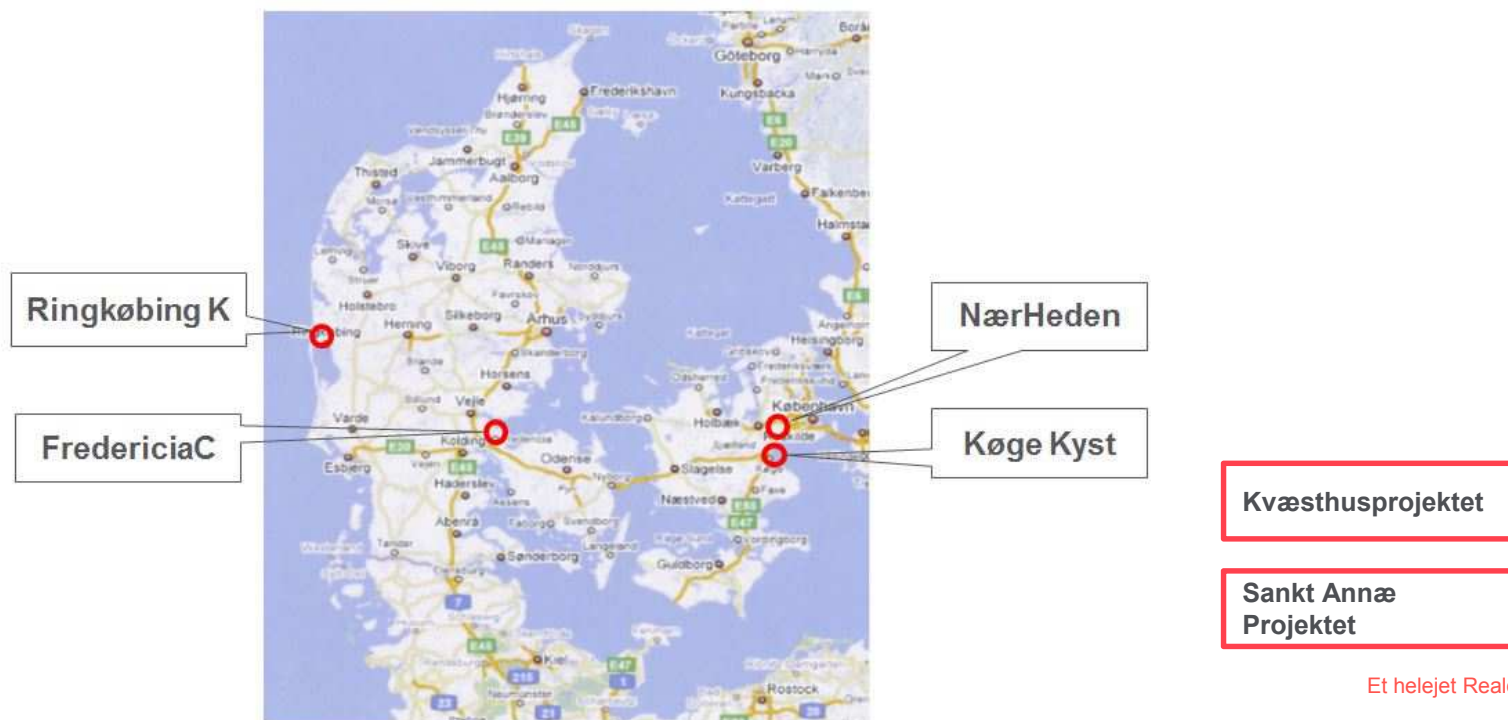
Realdania Bys arbejde med partnerskabsprojekter



- Realdania By investerer i arealer til perspektivrig byudvikling
- Partnerskaberne udvikler visioner, udviklingsplaner, kvalitetsprogrammer mv. - **rammer for det byggede miljø**
- Partnerskaberne sælger og byggemodner
- Investeringerne har et filantropisk formål
- Investeringerne kommer retur til Realdania

Realdania Bys partnerskabsprojekter

- Realdania Bys fire partnerskabsprojekter – FredericiaC, Køge Kyst, Ringkøbing K og NærHeden - er udvalgt, så de repræsenterer væsentlige og forskellige og aktuelle samfundsmæssigt relevante problemstillinger i dansk byudvikling:



Udfordringer i byudvikling

- Flere og flere mennesker flytter til byerne.
- Spørgsmålet er hvor bilerne skal stå.
- Bilerne flytter med - uundværlig for mange mennesker – især i forstaden

Udfordringer i byudvikling

- Parkeringen optager plads i byen
- Parkeringen kan belaste bymiljøet
- Parkeringen kan forringe bykvalitet og byliv
- Parkering er en meget tung økonomisk post i byudvikling
- Parkering er ofte genstand for mange forskellige ønsker
- Løsningen er derfor ofte et resultat af mange kompromiser

Publikationsoversigt

- Inspirationshæftet
 - Viser hvordan der kan opnås bykvalitet og bæredygtighed i parkeringsløsningerne
- eksempelsamlingen
 - Parkeringstyper
 - Parkering i byudvikling
 - Inspirerende parkeringsløsninger



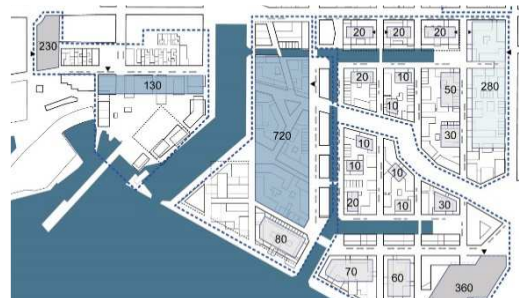
Parkering kan skabe værdi

- Når parkering tænkes ind fra starten af et byudviklingsprojekt eller
- bringes til at fungere i harmoni med den omgivende by,
- kan det udløse flere værdier på en gang.

Kan skabe rammer for byliv



Kan bruges til at forsegle forurenet jord



Kan "spise" forureningen fra bilerne



Roskilde - Danmarks første NOx-slugende parkeringspladser
To parkeringspladser på 5.000 m² fjerner årlige forurening fra over 300 biler (dieselbiler)

Kan afskærme mod støj



Kan aflede regnvand



Kan håndtere LAR

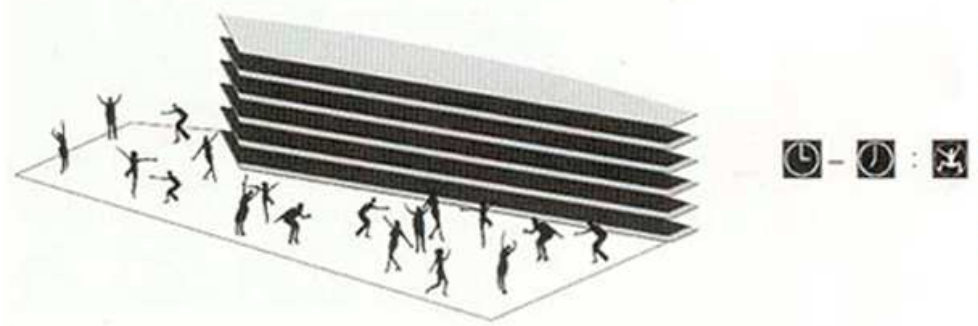
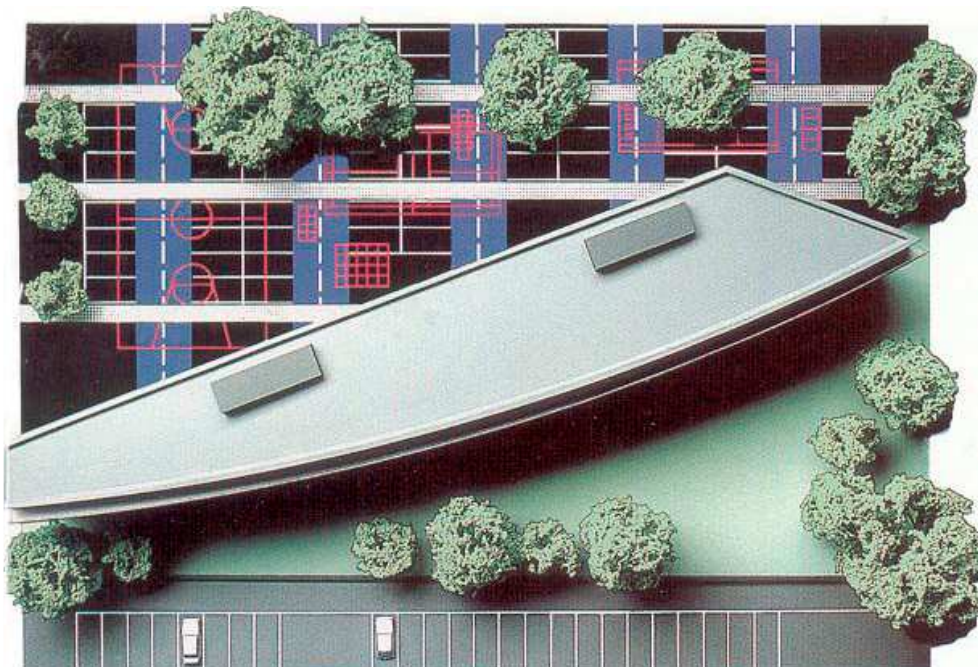


Kan skabe grønnere byer

Eksisterende bygning omdannet til
parkering på de øverste etager,
Miami Beach, USA



Kan bruges fleksibelt til leg



Legeparkeringsplads Kiefer - Berlin

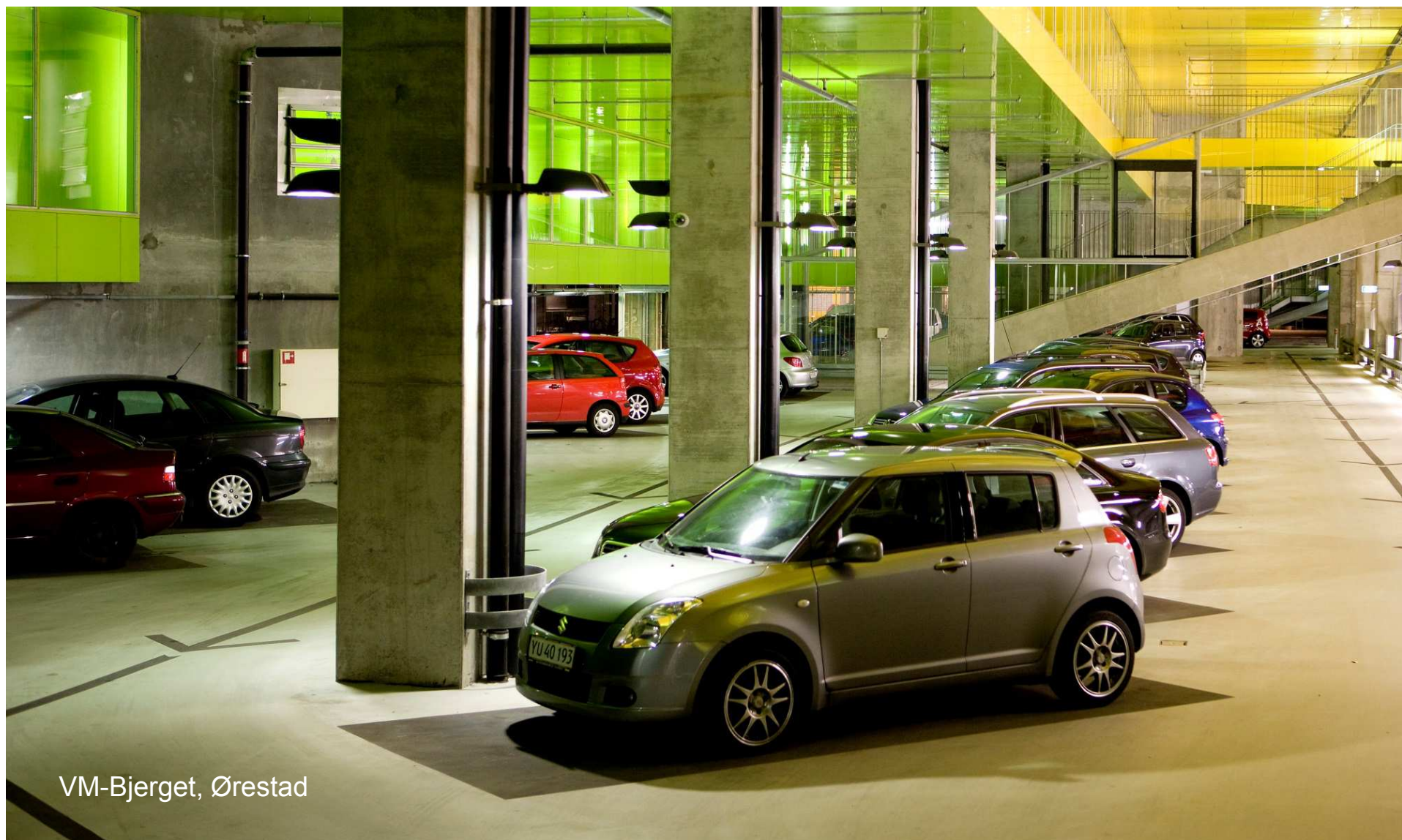


Kan bruges til aktiviteter og oplevelser

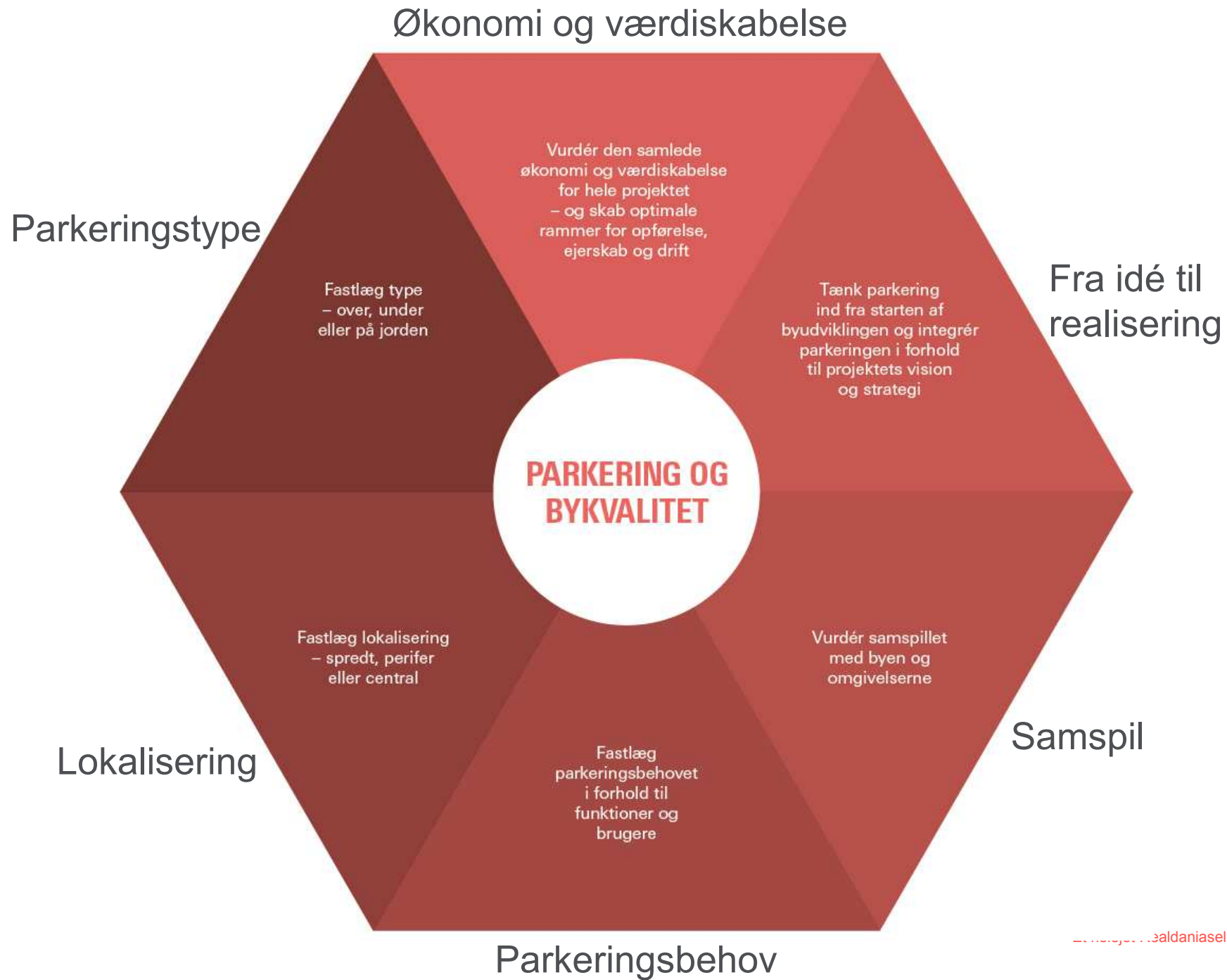
Rekreativ overflade på p-hus i Sait Parkade, USA



Tænk parkering smart og kreativt



VM-Bjerget, Ørestad



NærHeden

NærHeden
FREMTIDENS FORSTAD

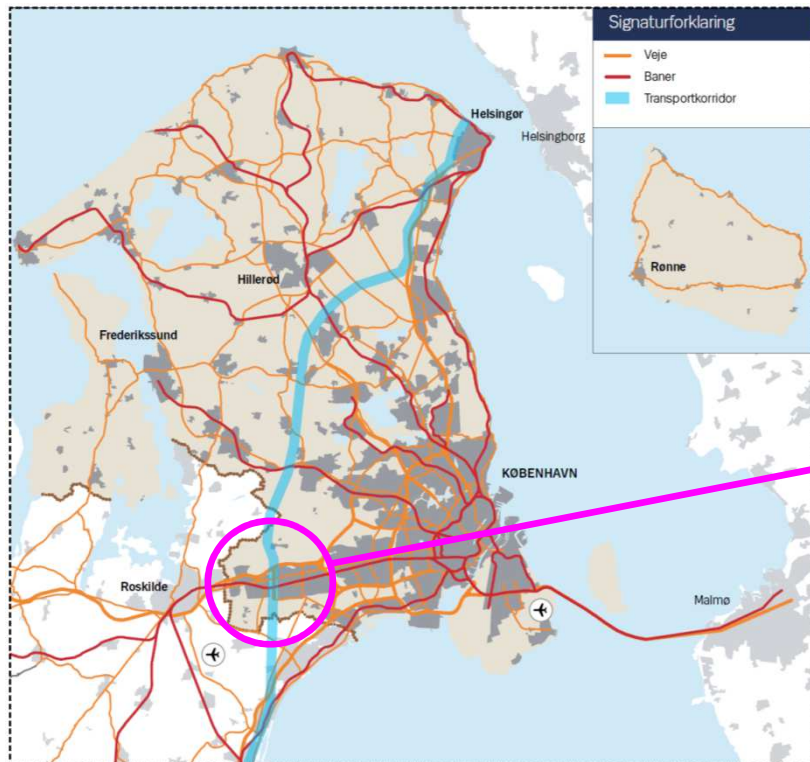
Case: 3 måder at parkere i byudviklingsprojektet NærHeden

Læs mere her - <http://www.naerheden.dk>

Høje-Taastrup Kommune

- 20 min. fra København City og lufthavn
- 48.000 indbyggere
- 32.000 arbejdspladser

Høje-Taastrup



Hedehusene
/Nærheden

Nærheden – Fremtidens forstad

Vision

- NærHeden skal være et forbillede for fremtidens bæredygtige forstad og en central driver for udvikling af Hedehusene med muligheder for en høj livskvalitet baseret på en sund livsstil, fællesskaber og aktiviteter i by, natur og landskab.



NærHeden i tal

Byggeri

- Det er planen at bygge 4.200 boliger
- Svarer til ca. **10.000 indbyggere.**
- Det vil omtrent fordoble indbyggertallet i Hedehusene
- Samlet byggeri: cirka **500.000 etagemeter**
- Boliger udgør **80 %**. Institutioner, kultur, detailhandel og kontorerhverv udgør **20 %**

Areal

- NærHedens areal fordeler sig på **64 Hektar**, eller mere end 100 fodboldbaner

Parkering

- **4.000 p-pladser**, her af 85% i konstruktion.

Status

- Vi har været igennem et parallelopdrag med
 - Hold White
 - Hold Vandkunsten/COBE
 - Hold Arkitema
- Vi har netop igangsat arbejdet med at få lavet en samlet udviklingsplan

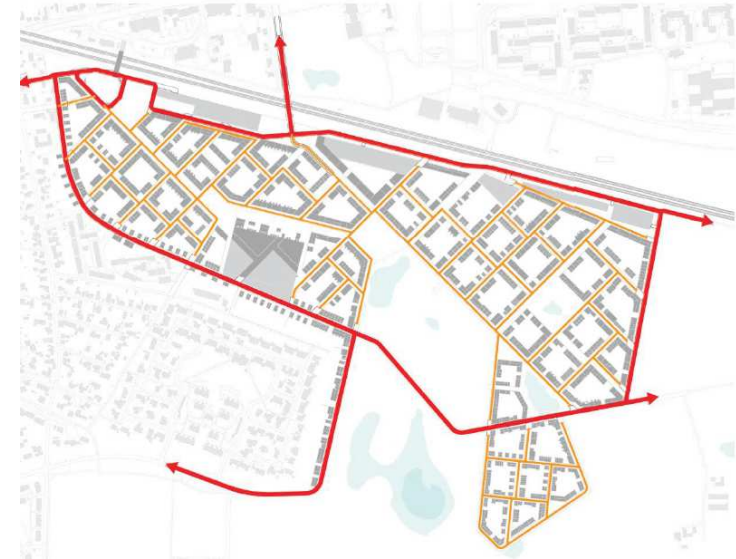
NærHeden bygger helheden

Hold White

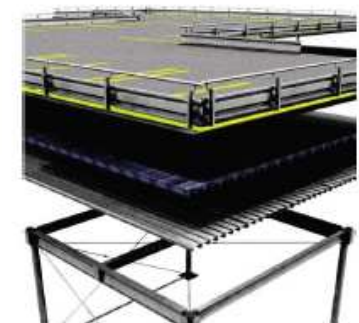


Parkering (perifert og i større p-huse)

- Parkeringspladserne er hovedsagelig placeret perifert i bydelen langs banen i større p-huse
- Fungerer som støjafskærmning
- Kan begrænse søgetrafik i området, der kan frigøres til andre formål.
- Kan bruges til dobbeltudnyttelse, hvis pladserne ligger samlet og er offentligt tilgængelige
- Flere vil bevæge sig til fods, skaber dermed mere byliv.
- Kan give en lidt trist velkomst til byen, især hvis der er tale om store p-arealer
- Forudsætter, at folk er villige til at gå længere – Gangafstanden er lang



Parkeringsgarage

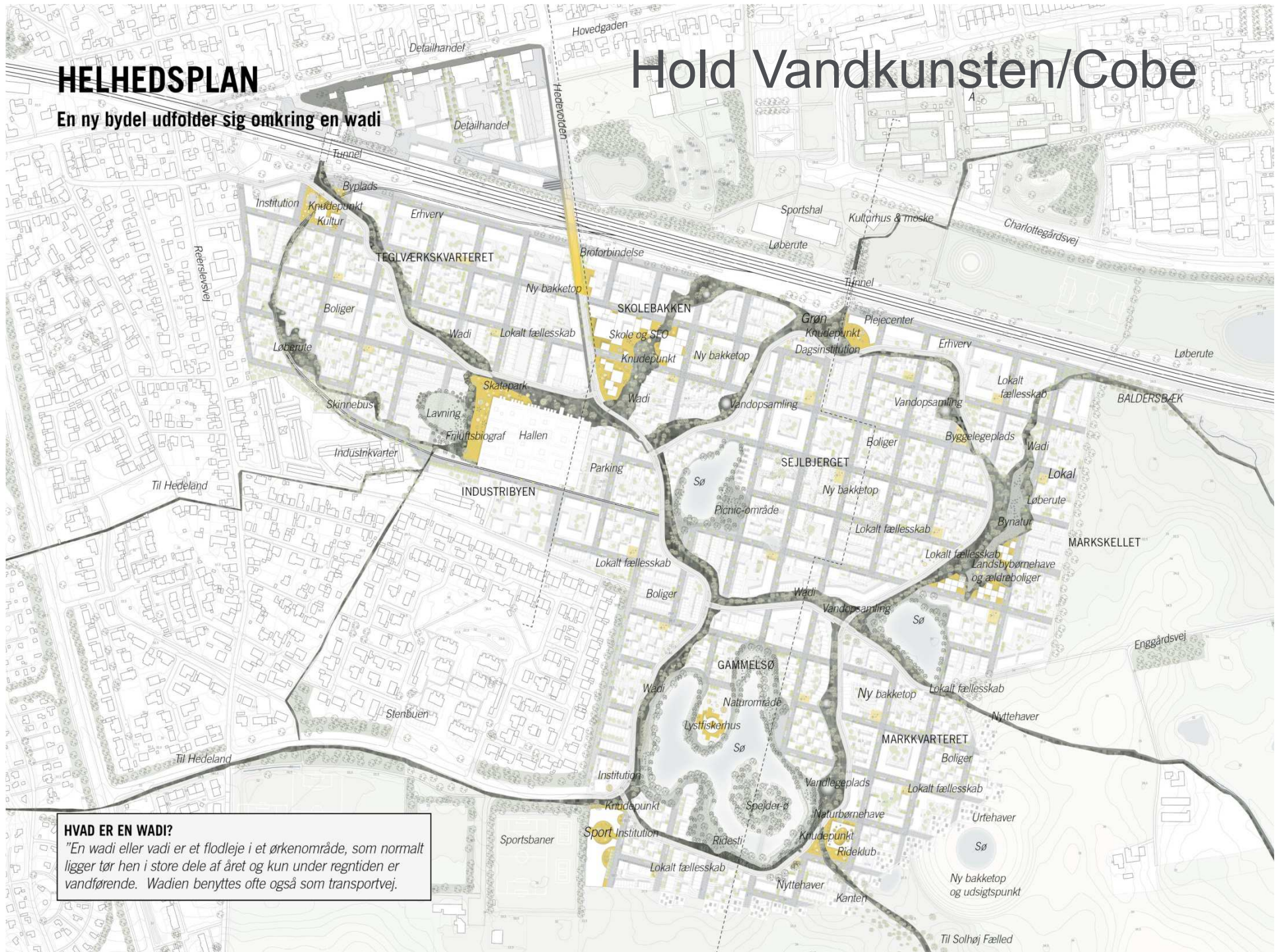


Flexible parkeringsgarage

HELHEDSPAN

En ny bydel udfolder sig omkring en wadi

Hold Vandkunsten/Cobe



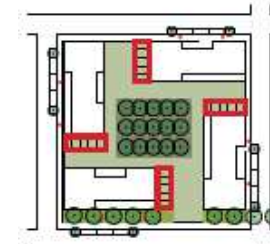
HVAD ER EN WADI?

"En wadi eller vadi er et flodleje i et ørkenområde, som normalt ligger tør hen i store dele af året og kun under regntiden er vandførende. Wadien benyttes ofte også som transportvej.

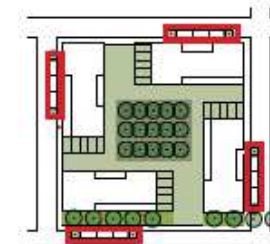
Parkering (spredt og på terræn)

- Forslaget bygger på at bilparkering sker spredt i hele området,
- Tættest muligt den enkelte bygning/bolig hovedsagelig på terræn
- Billig løsning med terrænparkering
- Parkeringsløsningerne optager meget areal i bebyggelsesplanen

Forskellige - billige! - muligheder for parkering:



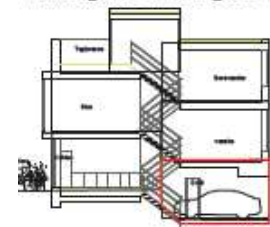
Parkering i bebyggelse, langs gavl og i baghave.



Parkering i boliggeden er med til at sænke farten ved at snævre vejen ind.



Parkeringsbase under baghave // i bebyggelsen



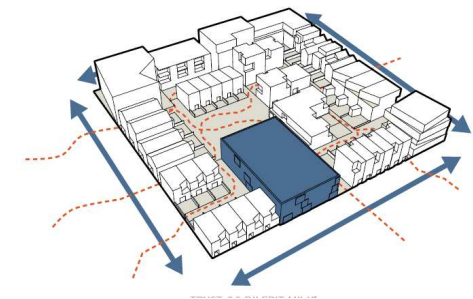
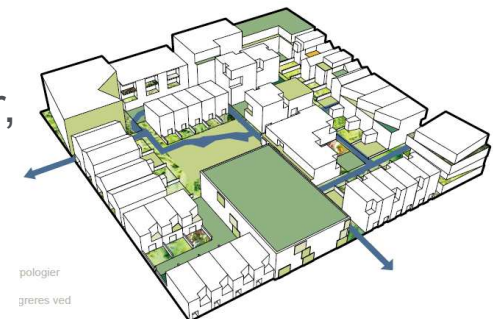
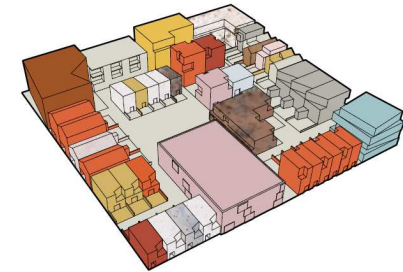


Hold Arkitema



Parkering (centralt og i mindre p-huse)

- P-pladser til biler er hovedsageligt placeres centralt i mindre P-huse i hver boligklynge, hvor de er sammen-tænkt med hverdagslivet i boligklyngerne. Gåafstanden fra bil til bolig er kort max 100 m.
- Kan give gode muligheder for dobbeltudnyttelse
- Parkeringshusene udføres som lette stålkonstruktioner, der efter behov skal kunne udvides i højden, flyttes eller fjernes.
- Kan give mere trafik ind igennem området
- I tætte byområder vil en central parkeringsløsning typisk skulle placeres i konstruktion. Det koster mere, men frigiver omvendt plads til andre formål.



Inspirerende parkeringsløsninger



Parc des Celestins, Lyon, Frankrig



Delebiler i Frankfurt am Main



Vauban i Freiburg - Tyskland



Perifer parkering - Jakriborg, Sverige



Parkering på terræn under byrum



Parkering på terræn under landskab



”Parker ved mit hus”



The screenshot shows a web browser displaying the ParkatmyHouse website. The navigation bar includes links for About, Jobs, Media, Rental Price Guide, and Olympic Parking, along with Login and Register buttons. The main banner features a 3D house with a 'P' on the roof, the text "Smarter parking" and "ParkatmyHouse", a search bar with the text "Where would you like to park?", and a "Rent out your space" button. A "FREE TO LIST" badge is also present. Below the banner, it states: "ParkatmyHouse is a revolutionary new approach to parking. We have thousands of driveways, private car parks and garages to rent all over the country waiting to be booked." A partnership with BMW i is noted.

Below the main banner, there are three content blocks:

- JustPark:** A section titled "JustPark" with the tagline "Find your perfect parking space" and "Trusted by over 500,000 drivers". It includes a search form with fields for "Where do you want to park?", "From", and "Until", and a "Search" button. The background image shows a woman with her arms raised in a green convertible car.
- ParkatmyHouse - An Introduction:** A video player showing a video titled "ParkatmyHouse - An Introduction".
- Social Media:** A Twitter feed for ParkatmyHouse (@parkatmyhouse). The profile picture is the house logo. A tweet from ParkatmyHouse reads: "ParkatmyHouse is now JustPark. Please head over to @justpark for updates. justpark.com".

Mere inspiration fra Realdania By





I er velkommen til at kontakte mig

Email: fzi@realdaniaby.dk

Twitter: [@Zibrandtsen_dk](https://twitter.com/Zibrandtsen_dk)

Telefon: 2112 5394

www.realdaniaby.dk