



# Small Great Nation - sammenhængskraft

Præsentation for Borgmestre hos Realdania  
v. Jens Hauch, Kraka

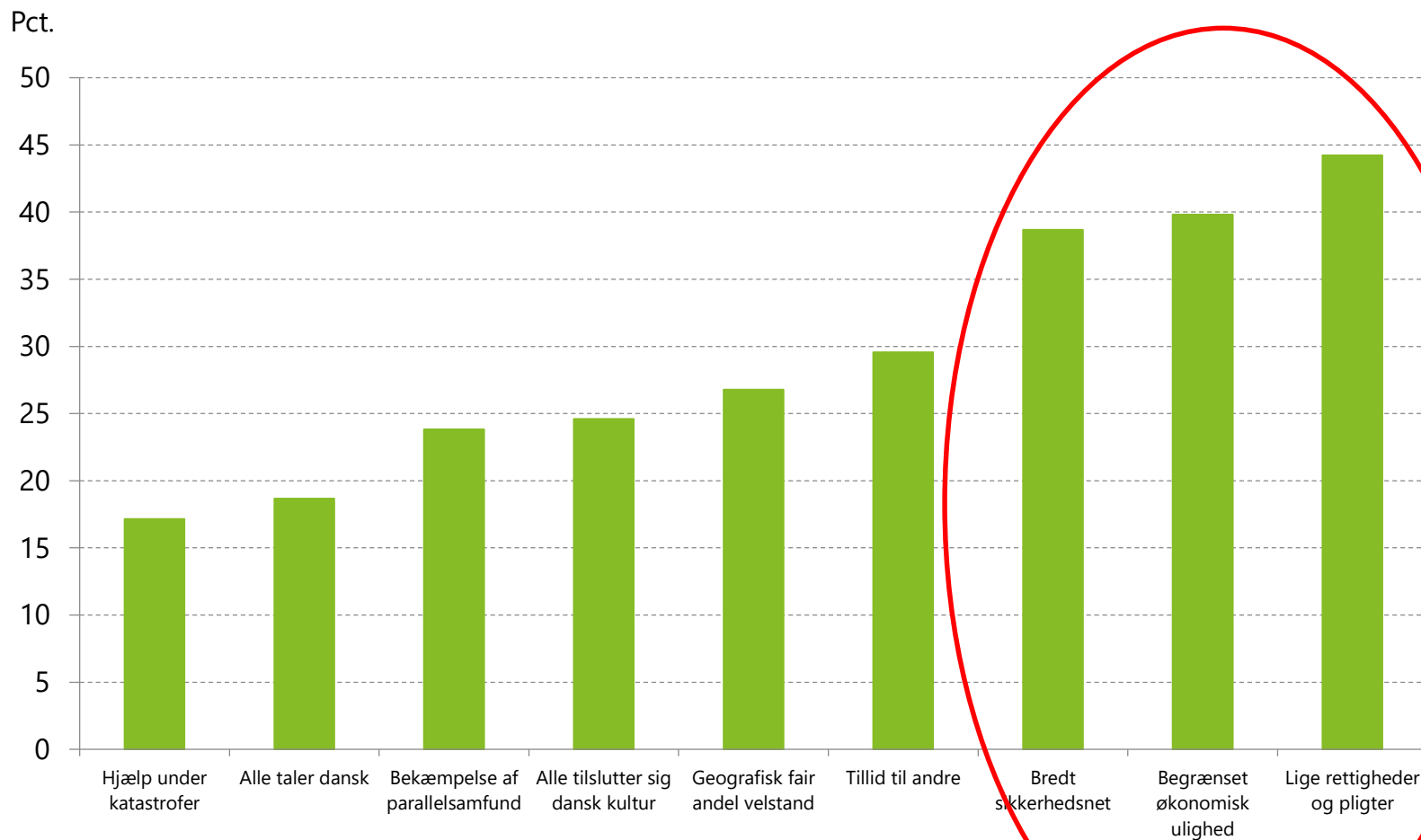
# Det kommer jeg ind på

- Hvordan går det med sammenhængskraften?
- Parallelsamfund, etnicitet og geografi
- Opdeling i grundskolen
- Smagsprøve på næste rapport (hvis der er tid)

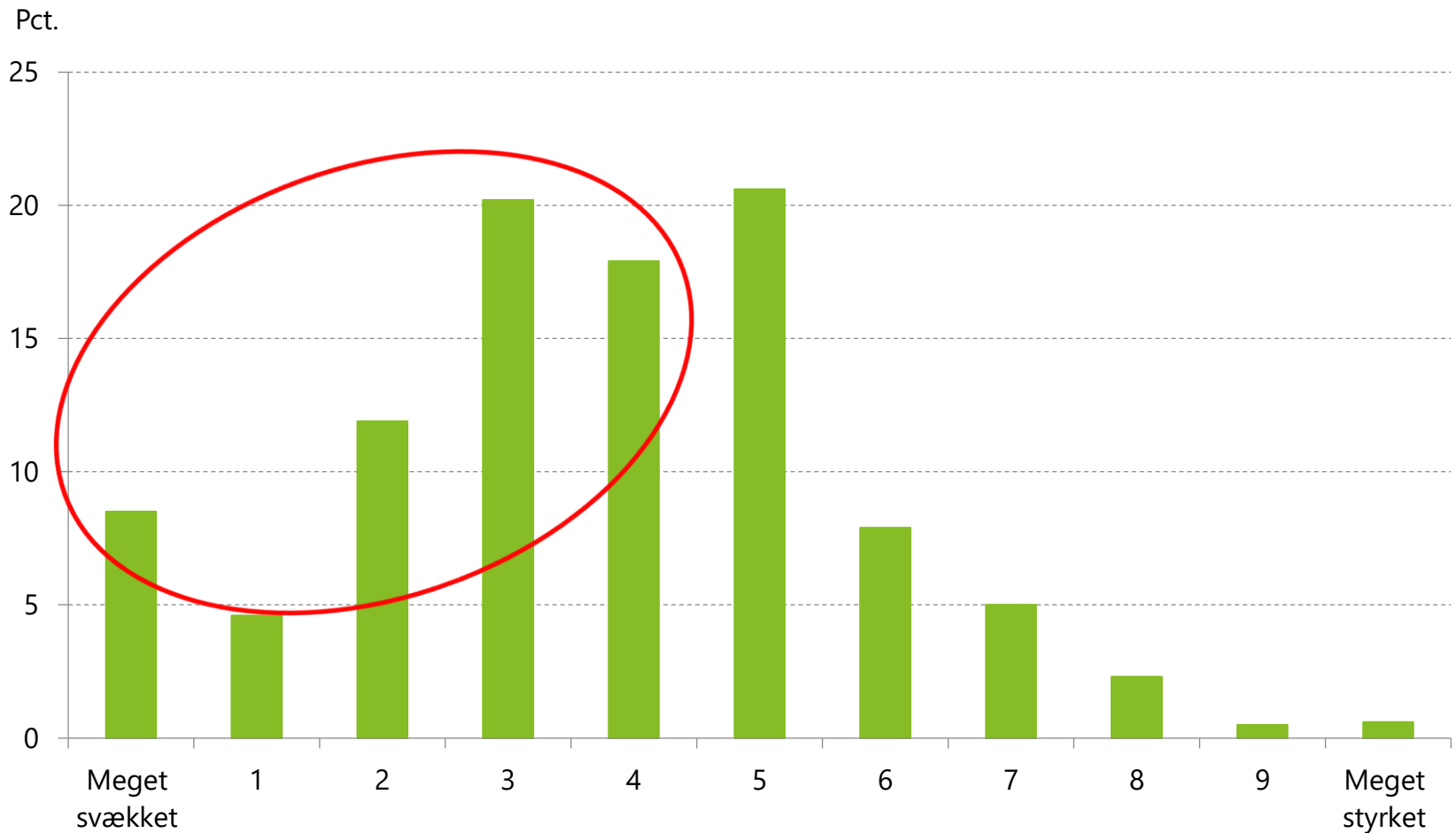
# Hvordan går det med sammenhengskraften?



# Danskernes opfattelse af sammenhængskraft



Danskerne mener, at sammenhængskraften er svækket i løbet af de seneste 10 år

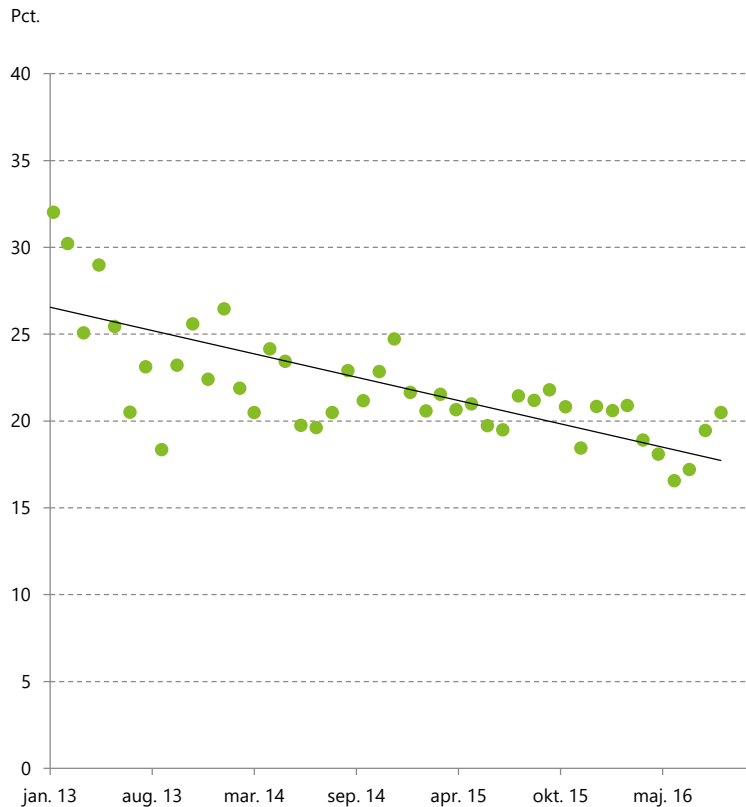


# Parallelsamfund – etnicitet og geografi

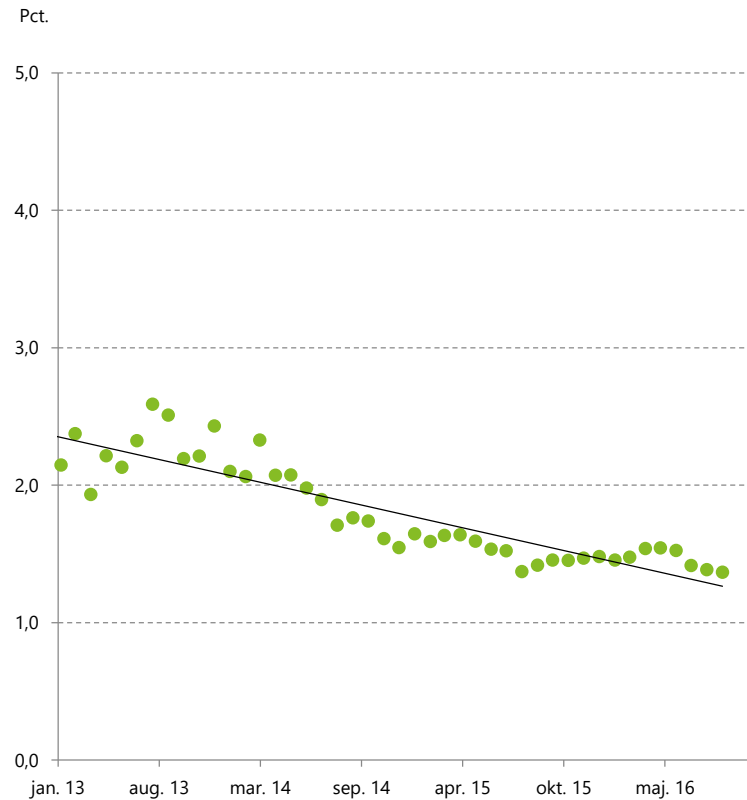


# Vi lukker os om os selv, fx på Facebook

**Andel kontakter med dansk baggrund for personer med mellemøstlig baggrund**



**Andel kontakter med mellemøstlig baggrund for personer med dansk baggrund**

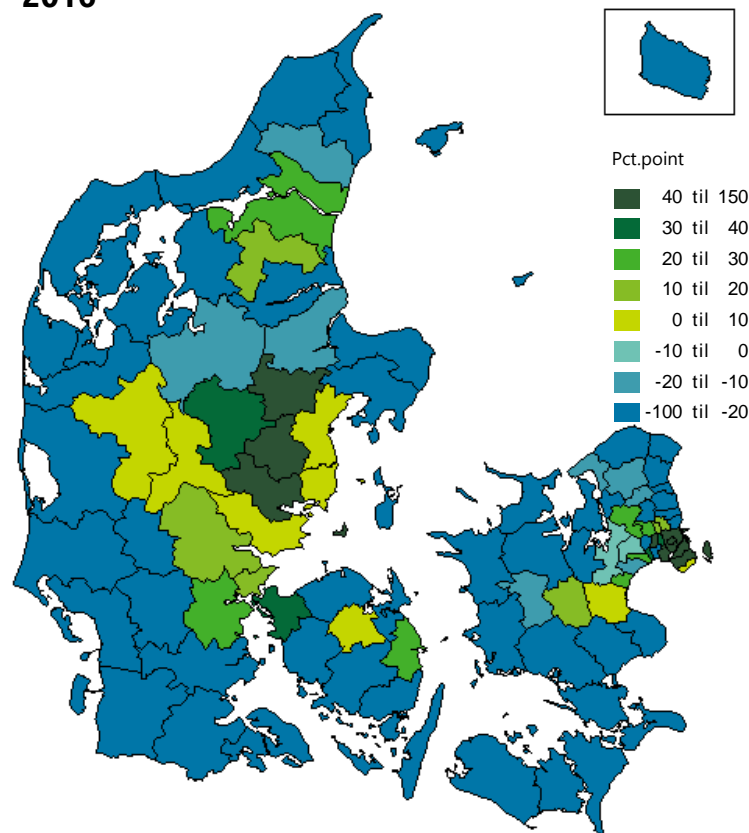


Kilde: Ralund (2018).

# De højtuddannede samler sig i byerne

- Danskerne flytter mod byerne
- Bedre uddannede
  - Fx 76 pct. flere med LVU
- I særlig grad de højtuddannede, der flytter mod byerne
- Betydning for sammenhængskraften
  - Tilbagegang i nogle områder kan opleves som uretfærdig
  - Opdeling efter uddannelse – storbynobber vs. bonderøve

Vækst i personer med lang videregående uddannelse  
ift. landsgennemsnittet (afvigelse i pct.point), 2001 til  
2016



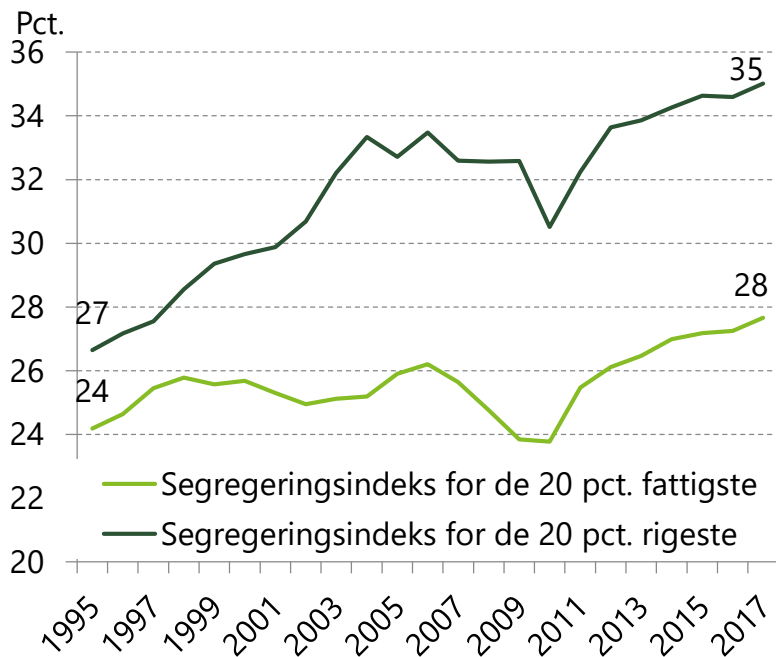


# Opdeling i grundskolen



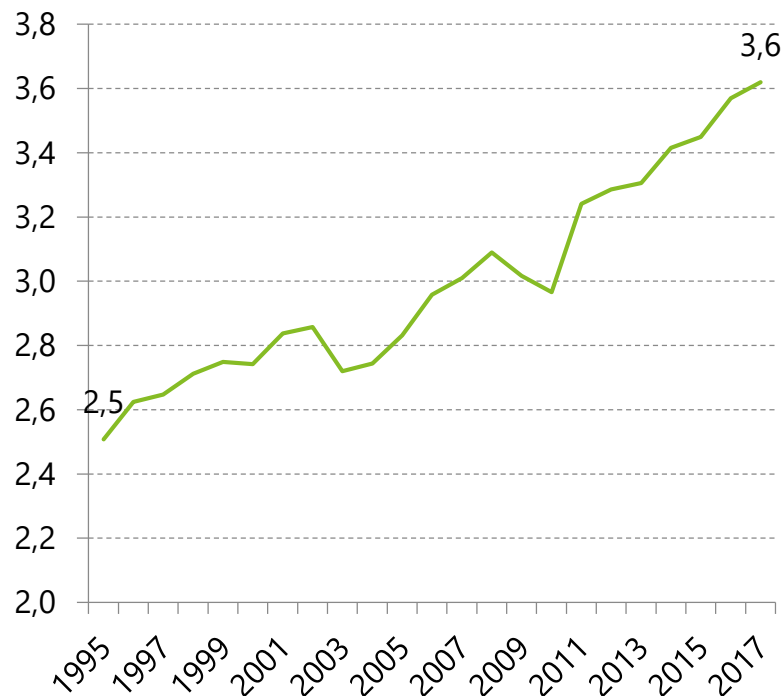
# Økonomiske opdeling for børnefamilier

Stigende geografisk opdeling mellem rige og fattige



Stigende indkomstforskelle

Forholdet mellem indkomst for 20 pct. rigeste og 20 pct. fattigste børnefamilier



# Opdelingen er alvorlig, klassekammeraterne afgør din fremtid

- Ressourcestærke klassekammerater -> du får højere indkomst senere i livet
  - Skyldes ikke bare at ressourcestærke ofte går sammen med ressourcestærke
- Forskellen mellem at gå i en middelgod og en middeldårlig skole mht. forældrebaggrund er en **4-5 pct. af din livsindkomst**
- Helt ens fordeling af elever i alle klasser
  - Samlede indkomster ville stige med **11 mia. kr. om året**. Mest for børn fra lavindkomstfamilier
- Også markante sidekammeratseffekter allerede i børnehave
  - Men dog ikke i vuggestuen

## Hvad kan man gøre?

- Mere alsidige skoledistrikter, hvor det er muligt
- Byplanlægning og byfornyelse med mere varierende boligformer i de enkelte kvarterer, så man opnår en mere alsidig beboersammensætning
- I udkantsområder
  - f.eks. flere og/eller dygtigere lærere på skoler med mange børn fra lavindkomstfamilier



Smagsprøve på næste rapport –  
for your eyes only

# Mange udfordringer – har vi råd?

- Produktivitetsvæksten er langsommere i den offentlige sektor end i privat fremstilling
  - Pga. opgavernes karakter, ikke fordi man er dårlig i den offentlige sektor
- Hvis kvaliteten af de offentlige ydelser skal følge med kvaliteten af privatforbruget må skatten stige 5 pct. point frem mod 2040
  - Det er en voldsomt stor stigning
- Alternativt
  - Kvaliteten af de offentlige serviceydelser kan ikke følge med kvaliteten af privatforbruget
- Tunge valg skal træffes!!!

# Tak for ordet

