

BROLANDINGEN

FJORDPARKEN I HADSUND



BESKRIVELSE

Forslaget er en kærlighedserklæring til fjorden, til historien og til byen. Det vil understøtte både det levede liv i dag og en tilknytningen til stedet, dets ånd og fortælling.

Med vandets dynamik som omdrejningspunkt opbygges et landskab i jordbalance, der tager udgangspunkt i strandengen og bruger denne naturtype til at binde fjorden sammen med landjorden i fjordparken. Parken fungerer derfor som en buffer for havvandet og er en slags overgangszone med sit helt unikke formsprog og tilpassede planter knyttet til sig. Men den fungerer også som rekreativ opholds- og mødested med sin helt egen historie.

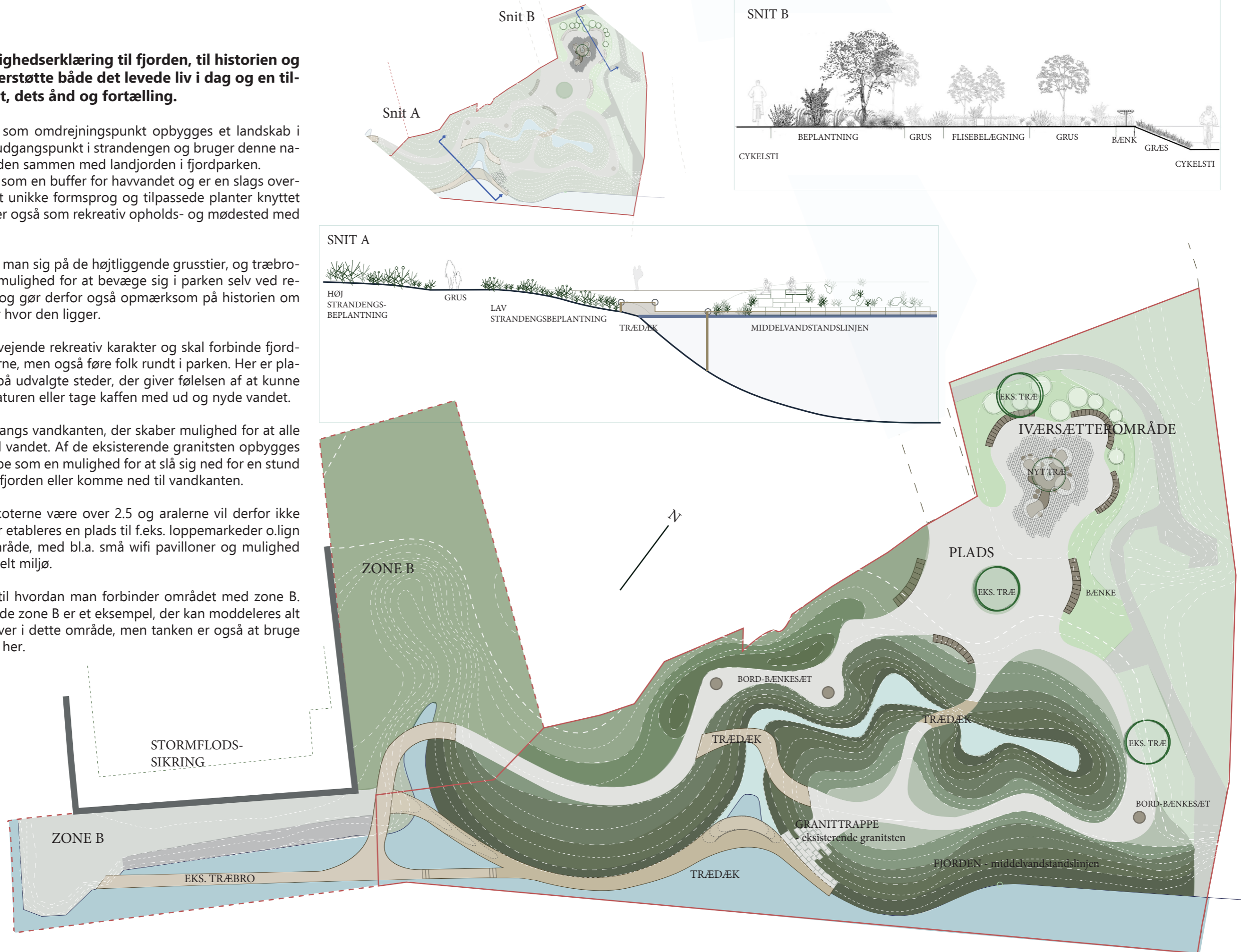
I selve parken bevæger man sig på de højtliggende grusstier, og træbroer/trædæk. De skaber mulighed for at bevæge sig i parken selv ved relativt høje vandstande og gør derfor også opmærksom på historien om hvorfor Hadsund ligger hvor den ligger.

Stiforløbet har en overvejende rekreativ karakter og skal forbinde fjordparken med omgivelserne, men også føre folk rundt i parken. Her er placeret bord-bænkesæt på udvalgte steder, der giver følelsen af at kunne spise sin madpakke i naturen eller tage kaffen med ud og nyde vandet.

Her etableres trædæk langs vandkanten, der skaber mulighed for at alle kan komme helt ned til vandet. Af de eksisterende granitsten opbygges en sydvendt granittrappe som en mulighed for at slå sig ned for en stund og nyde udsigten ind i fjorden eller komme ned til vandkanten.

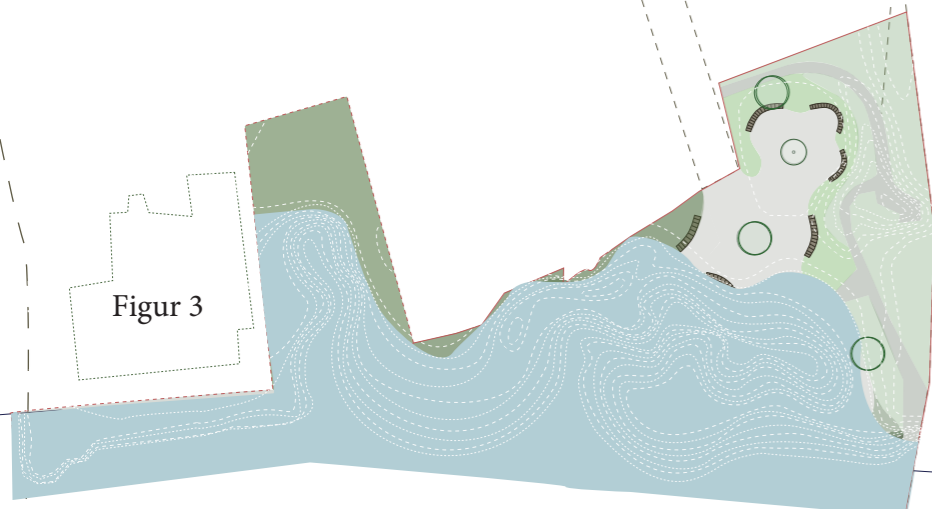
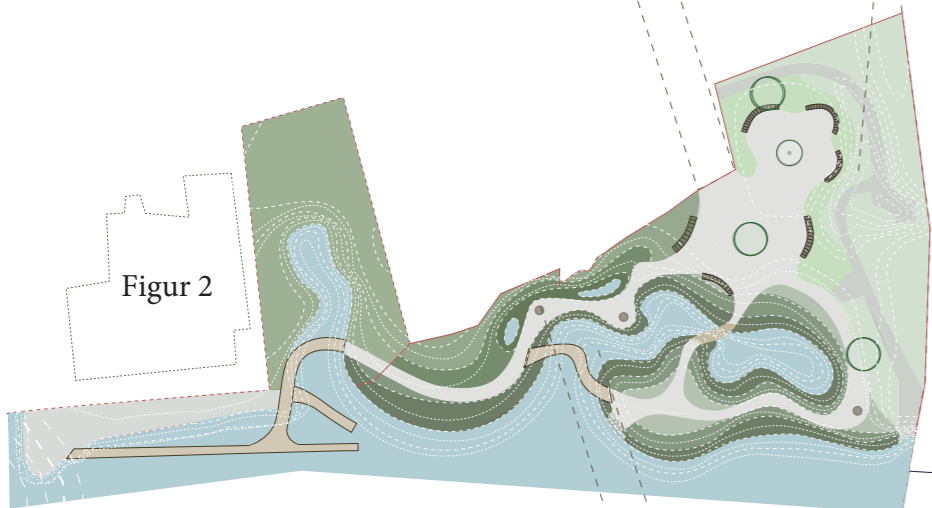
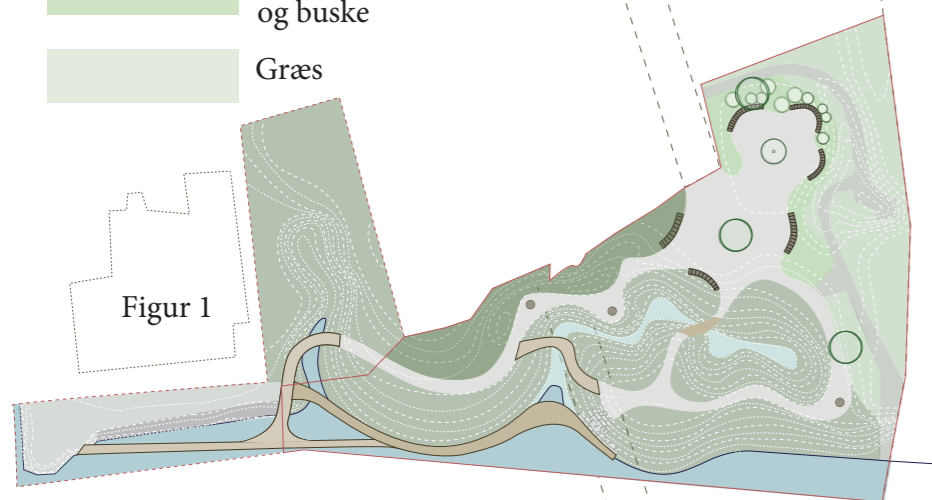
I den nordlige del vil koterne være over 2.5 og aralerne vil derfor ikke blive oversvømmet. Her etableres en plads til f.eks. loppemarkeder o.lign samt et iværksætterområde, med bl.a. små wifi pavilloner og mulighed for at mødes i et uformelt miljø.

Vi har lavet et udkast til hvordan man forbinder området med zone B. Særligt den nordliggende zone B er et eksempel, der kan modelleres alt efter hvad planerne bliver i dette område, men tanken er også at bruge vandets dynamik aktivt her.



BEPLANTNINGSPRINCIP

- Strandensplanter - max 80 cm høje
- Strandensgræsser - 1-1.5 m. høje
- Naturalistiske stauder, græsser og buske
- Græs



VANDETS DYNAMIK - inspireret af en strandeng

Vandets dynamik er et omdrejningspunkt i forslaget. Både fordi det er uundgåeligt og en voksende udfordring for vores lavtliggende kystlandskaber, men også fordi det er hele grundlaget for at byen ligger hvor den gør.

Vandet, fjorden og det miljø, der er knyttet til strandenegen bliver derfor et væsentlig element af oplevelsen af parken.

På figur 1 ses hvordan vandet er ved normal højvande, hvor der er en variation på op til ca +/- 20 cm. Det vil derfor være sådan variationen vil opleves langt de fleste dage.

På figur 2 ses, hvordan vandet vil være ved en stigning på 1 m. Her vil store dele af parken være oversvømmet og de lavtliggende trædæk vil ligge under vand. Det vil ske engang i mellem, men det vil være relativt kortvarigt

På figur 3 ses hvordan vandet ved stormflod, vil blive presset op i fjorden og derfor oversvømmer store dele af parken. Dette vil være relativt sjældent og kortvarigt. Her vil være mulighed for at tilpasse terrænet yderlig ved at arbejde med niveauerne.

BEPLANTNING

På figur 1 kan man desuden se hvordan arealet under kote 2.5 er beplantet med strandensplanter på op til 80 cm i højden, dog er arealet mod de private etableret med højere græsser.

I de områder der ikke bliver oversvømmet etableres en naturalistisk beplantning med græsser, urter og buske, der visuelt hænger sammen med strandensbeplantningen. Den etableres så den skærmer let mod parkeringsarealet, men åbner op ud mod fjorden.

MATERIALER

Der bliver genbrugt mest muligt af de eksisterende materialer. Granitstenene vil derfor stadig fungere som en sikring af brinken mod fjorden, men den bliver fremover en blanding af planter og sten.

De rektangulære betonstenene fra det hævede plateau genbruges, men lægges på en ny måde.

Desuden bliver granitklodserne fra den gamle bro genbrugt til at lave en sydvendt siddetrappe.

Der bruges, så vidt muligt, naturmaterialer til etablering af nye elementer, for at understrege natursiden i parken.

