

Nabolag & mentalt helbred

Seniorforsker Cecilie Dohlmann Weatherall
Bence Boje-Kovacs & Jane Greve



KRAKS FOND

INSTITUTE FOR URBAN ECONOMIC RESEARCH

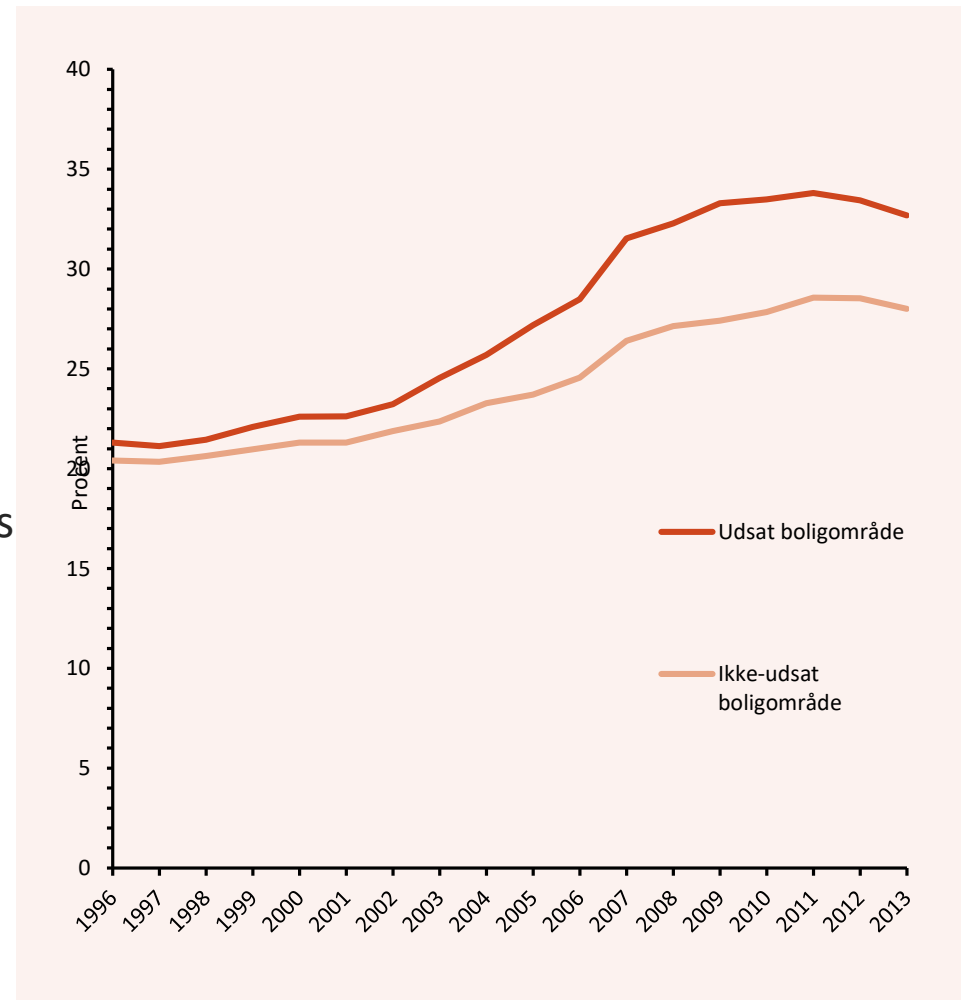
Hvorfor er det interessant?

1 ud af 4 vil i løbet af livet opleve alvorlige psykiske problemer (Steel et al. 2014)

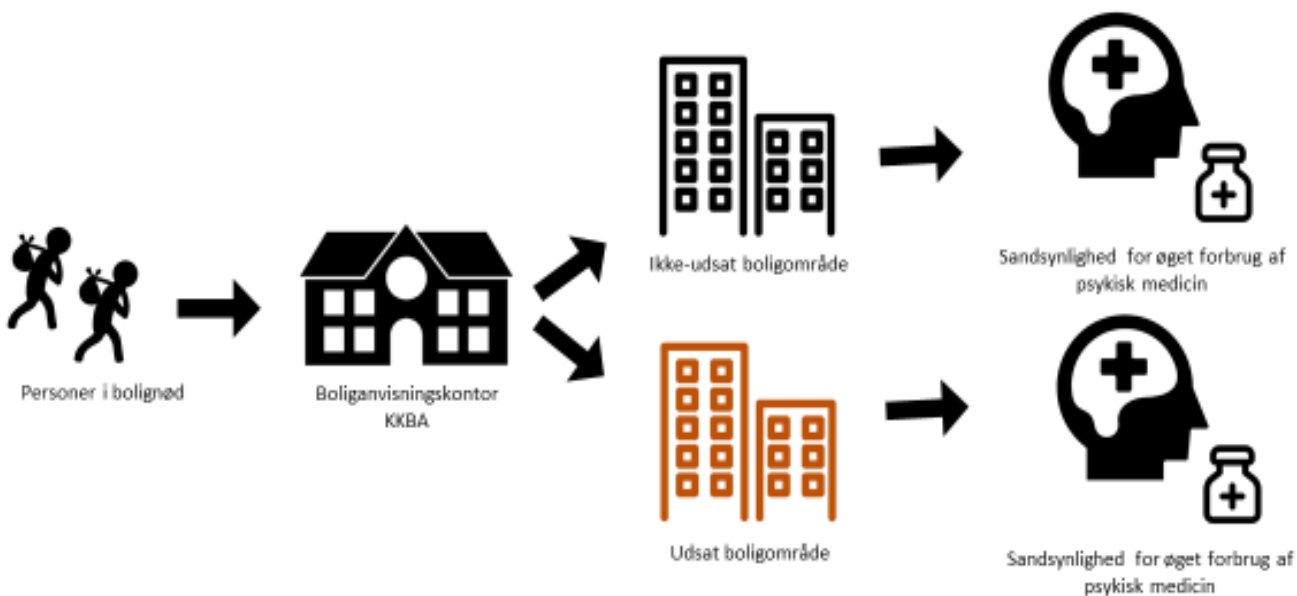
Psykiske problemer og psykiske sygdomme har store omkostninger for personen, dennes familie og samfundet

- ⇒ Nabolagsforskelle /nærmiljø
- ⇒ MEN hvad skyldes nabolaget og hvad skyldes individuelle karakteristika

Resultatet af undersøgelsen kan hjælpe til politiske beslutninger på et oplyst grundlag



Hvordan kan det undersøges?



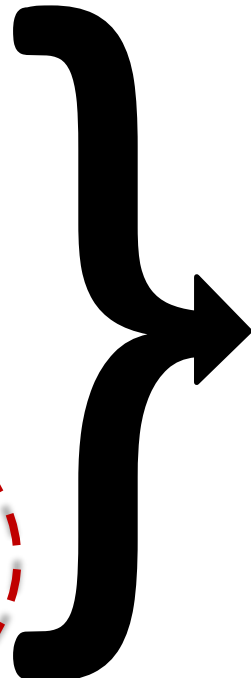
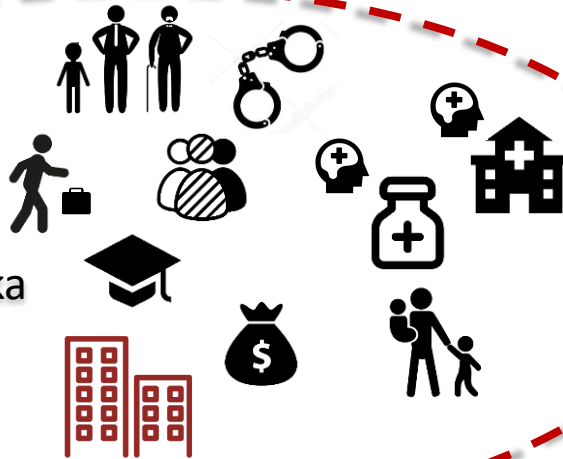
Hvad finder vi?



Udsat
boligområde



Personlige
karakteristika



Sandsynlighed for
øget forbrug af
psykofarmaka

I dag

- De kendte boligområder i DK
- Nærmiljø eller sortering
- Undersøgelsesdesign
- Nabolagseffekt
- Resultaterne er relevante for.....
- Konklusion

De kendte boligområder



Vi flytter os, MEN "flytter" boligområderne sig også?



De særligt udsatte boligområder

× FIGUR 1.0 DEN GEORAFISKE FORDELING AF DE SÆRLIGT UDSATTE BOLIGOMRÅDER I DANMARK I 2014

- Særligt udsatte boligområder pr. 1. februar 2014

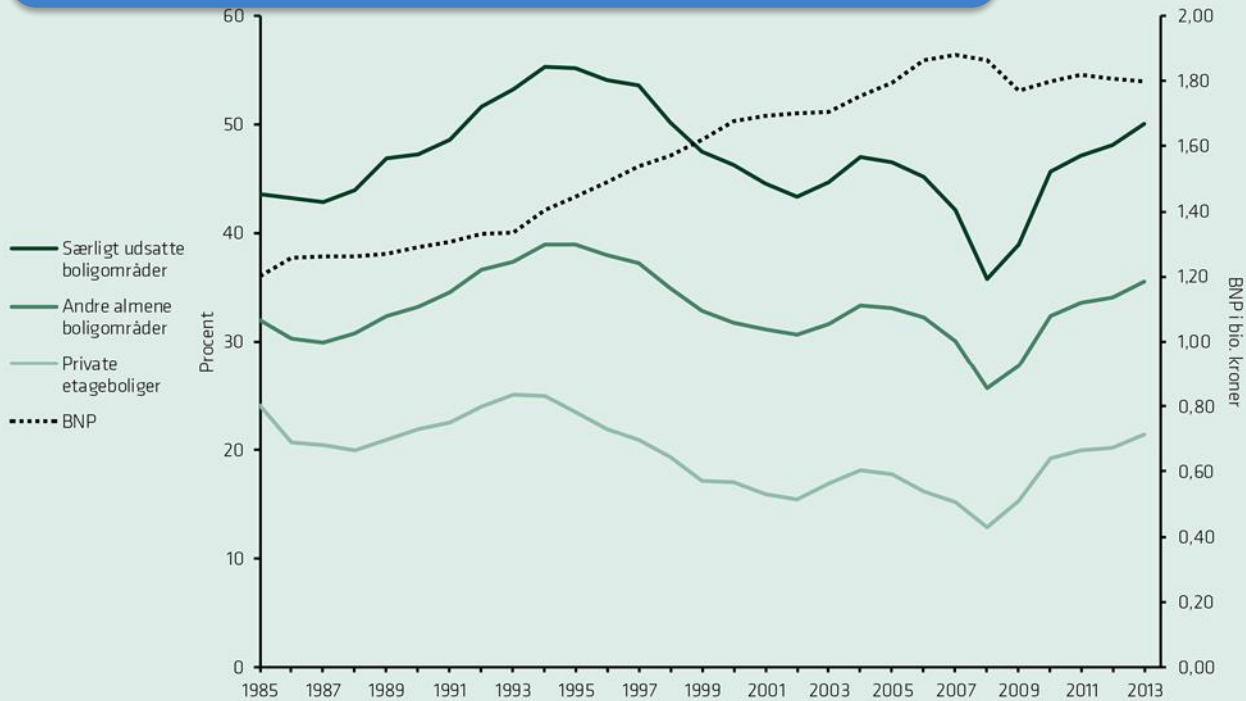
Kommuner med særligt udsatte boligområder

Kommuner uden særligt udsatte boligområder

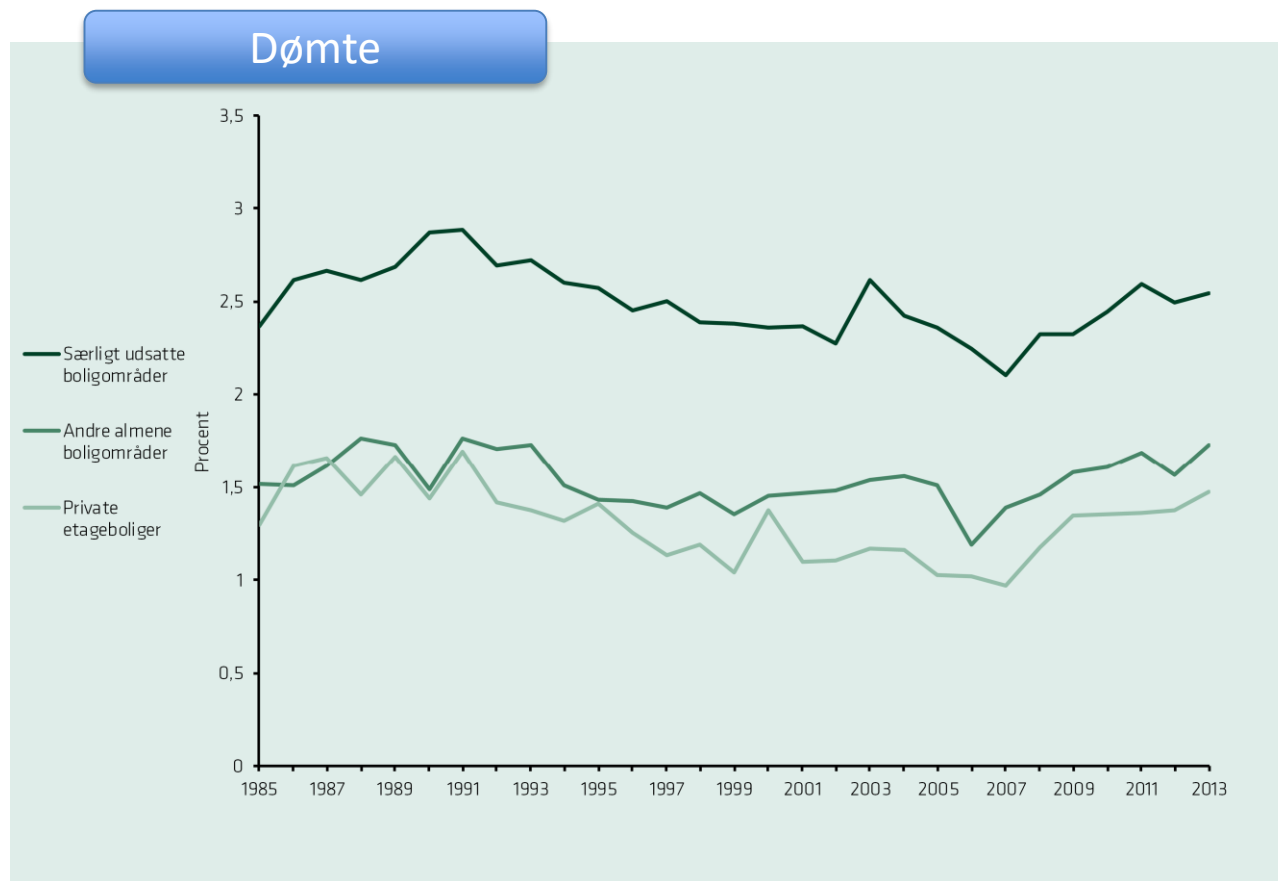


Ingen store ændringer de sidste 30 år?

ANDEL AF 18-64-ÅRIGE UDEN TILKNYTNING TIL ARBEJDSMARKEDET ELLER UDDANNELSESSYSTEMET SAMT UDVIKLINGEN I BNP. I 2010-PRISER.

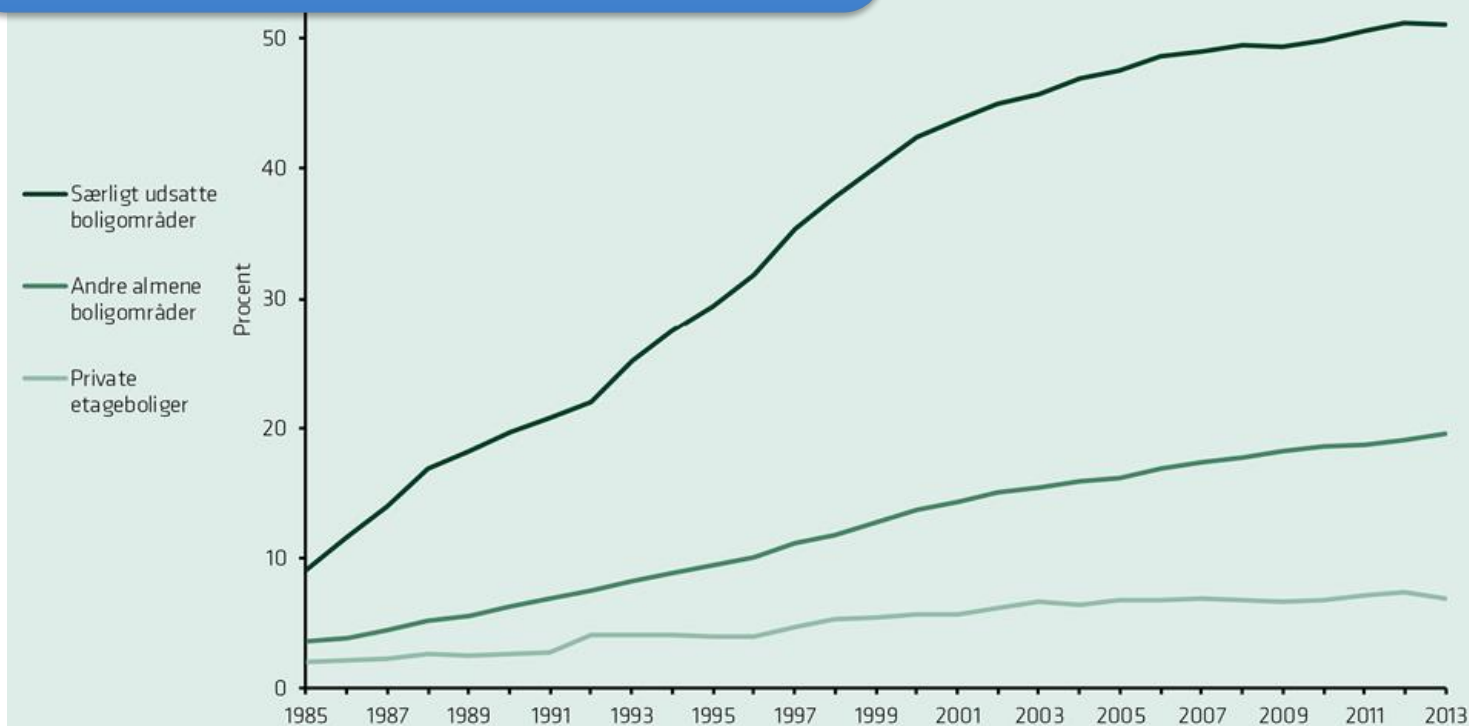


Ingen store ændringer de sidste 30 år?



Ingen store ændringer de sidste 30 år?

Andel ikke-vestlige indvandrere



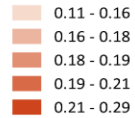
Nærmiljø eller sortering



Er der en sammenhæng?

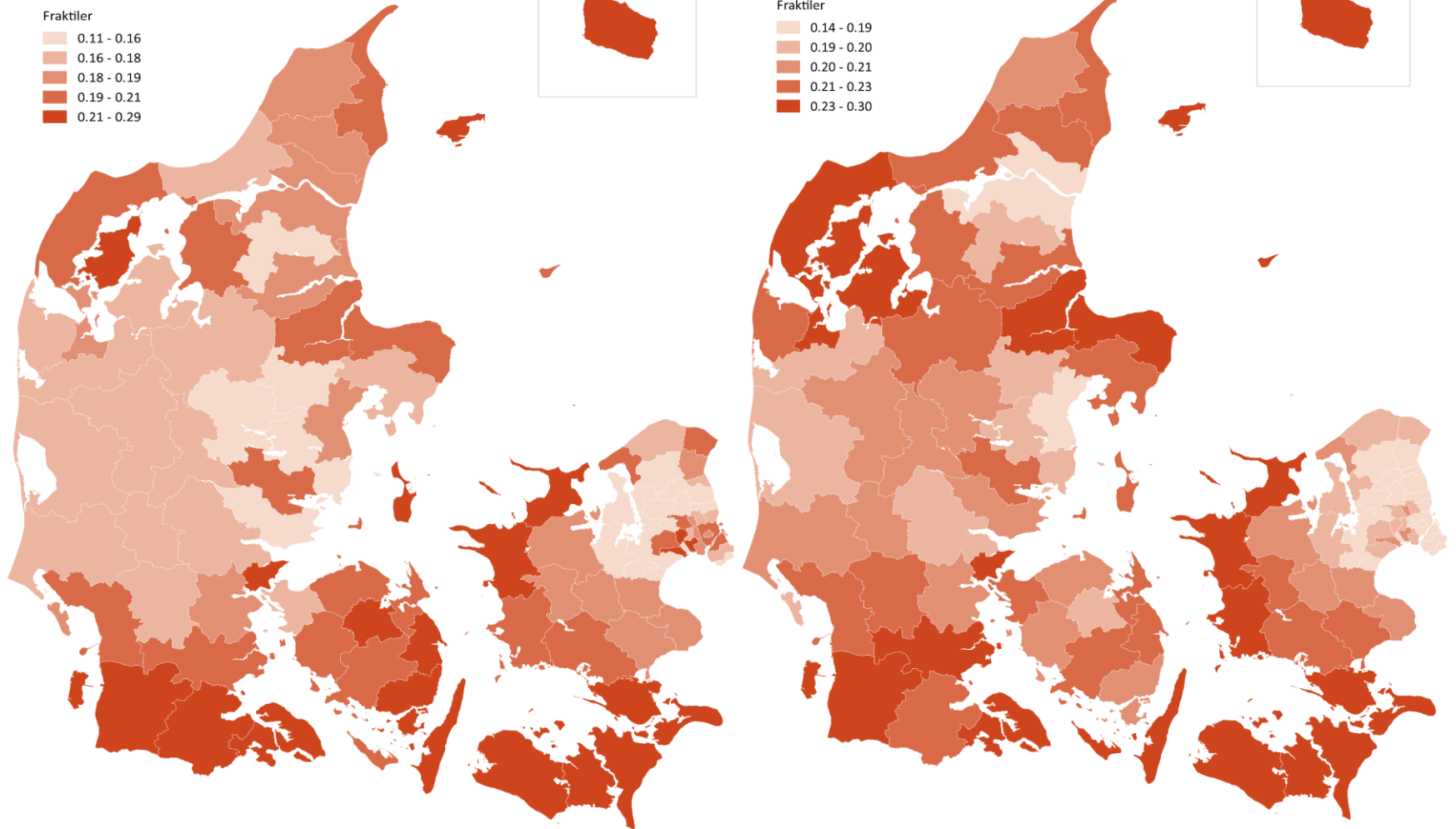
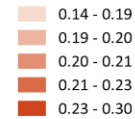
Andel af personer i alderen 18 til 60 år uden tilknytning til arbejdsmarkedet og/eller uddannelsessystemet

Fraktiler



Andel af personer i alderen 18 til 60 år med en sindslidelse

Fraktiler

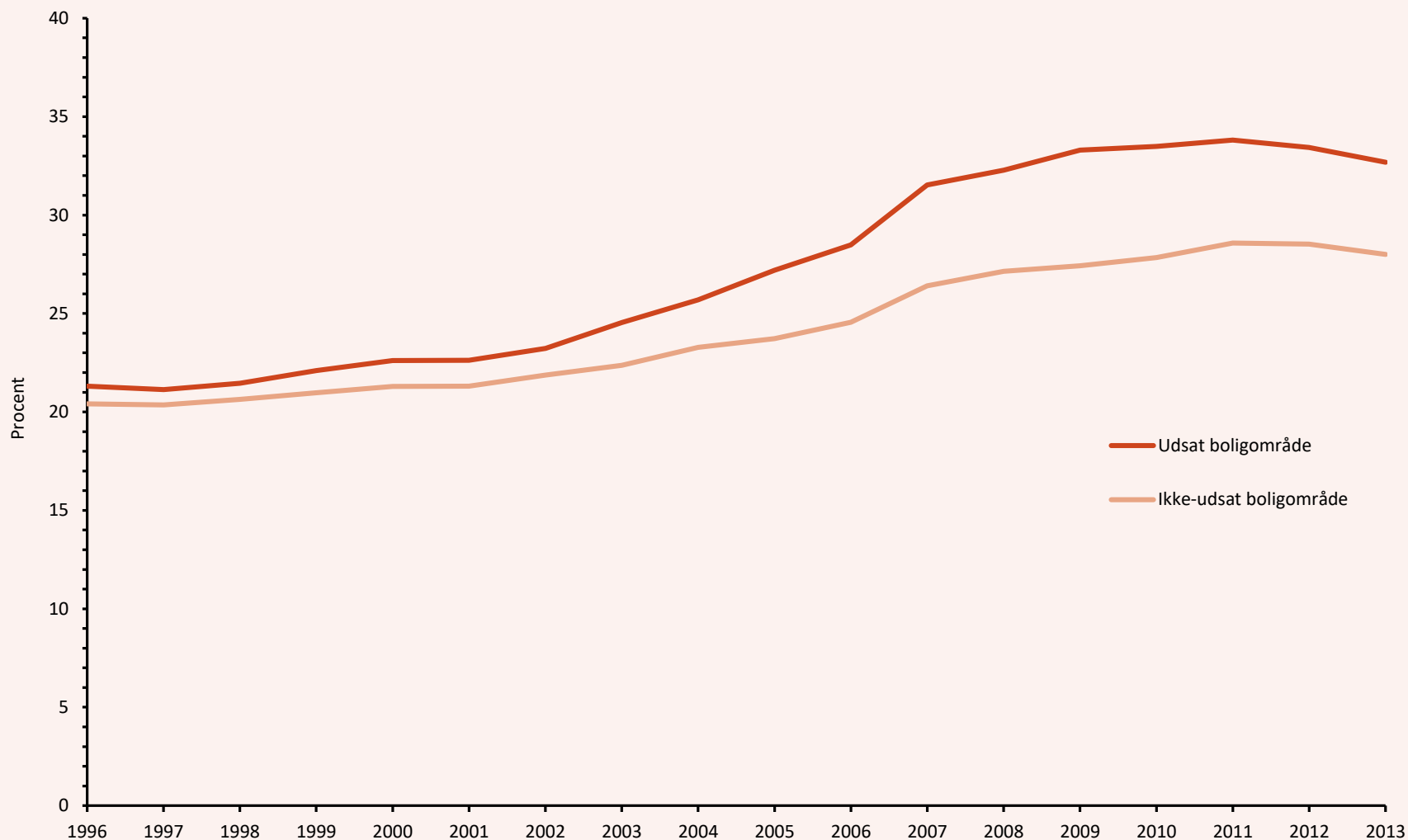


Nærmiljø

Sortering

Nærmiljø

Sortering



Hvad kan påvirke din mentale sundhed?



Fysiske rammer

(Balfour and Kaplan, 2002; Humpel et al., 2002; Evans 2006)



Naboer

(Sacerdot 2001, Eisenberg et al. 2013)

Nabolag/nærmiljø
(Chetty et al. 2016, Kling et al. 2007)



Institutionelle rammer

(Crump et al. 2011)



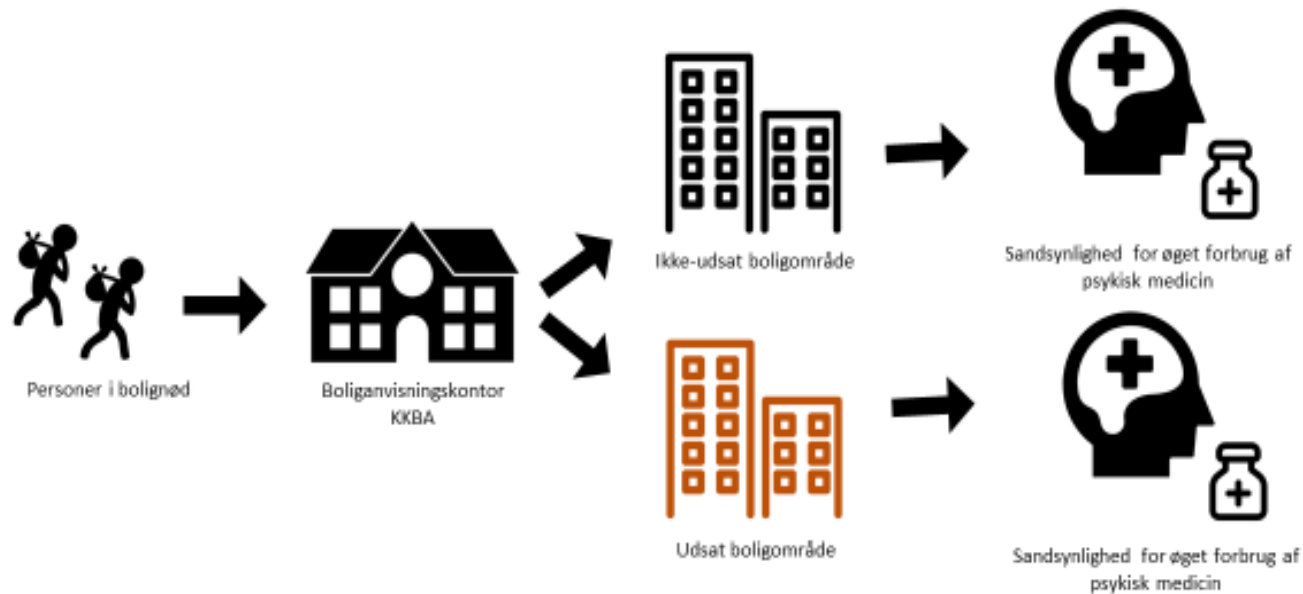
Mental sundhed

Personlige karakteristika

Undersøgelsesdesign



Hvordan kan det undersøges?



Data der gør det hele muligt

Danske registerdata 1996-2013

- Fuld population
- Flyttemønstre, bolig, socioøkonomiske og demografiske karakteristika
- Oplysninger om læge, specialist, hospitalsindlæggelser og køb af lægemiddel

Oplysninger fra Københavns Kommunale Bolig Anvisning fra 2000-2007

(ekstra – 2014 liste over særligt udsatte boligområder)



1. Vi kan indentificere udsat og ikke udsat boligområder tilbage i tid
2. Vi kan følge alle ansøgere og deres flyttemønstre
3. Restriktion: Minus adresse, familie antal <9, 23-55 år



Ansøgere
13036
Slut antal
9341

Et udsat boligområde

Udsat boligområde: Fysisk sammenhængende almen boligafdeling, der opfylder de to nedenstående kriterier i 2013,

Andelen af 18-64-årige uden tilknytning til arbejdsmarkedet eller uddannelsessystemet ligger i den øverste kvartil (dvs. 25 procent) i fordelingen blandt boligområder. Det vil sige, at mindst 45 procent af beboerne er uden tilknytning til arbejdsmarkedet eller uddannelsessystemet i boligområdet.

Den gennemsnitlige årlige bruttoindkomst for skattepligtige beboere i alderen 15-64 år i boligområdet, eksklusive uddannelsessøgende, ligger i den nederste kvartil (dvs. 25 procent) af boligområdernes gennemsnitlige indkomstfordeling. Det betyder, at den gennemsnitlige årlige bruttoindkomst i boligområdet er lavere end 189.000 DKK (i 2014 priser).



Forbrug af psykofarmaka

Registerdata viser personers forbrug af receptpligtig medicin i forbindelse med psykiske symptomer, som vi kalder psykofarmaka.

Anatomical Therapeutic Chemical (ATC)-koder:

Antipsychotica (N05A)

Anxiolytica (N05B)

Hypnotica og Sedativa (N05C)

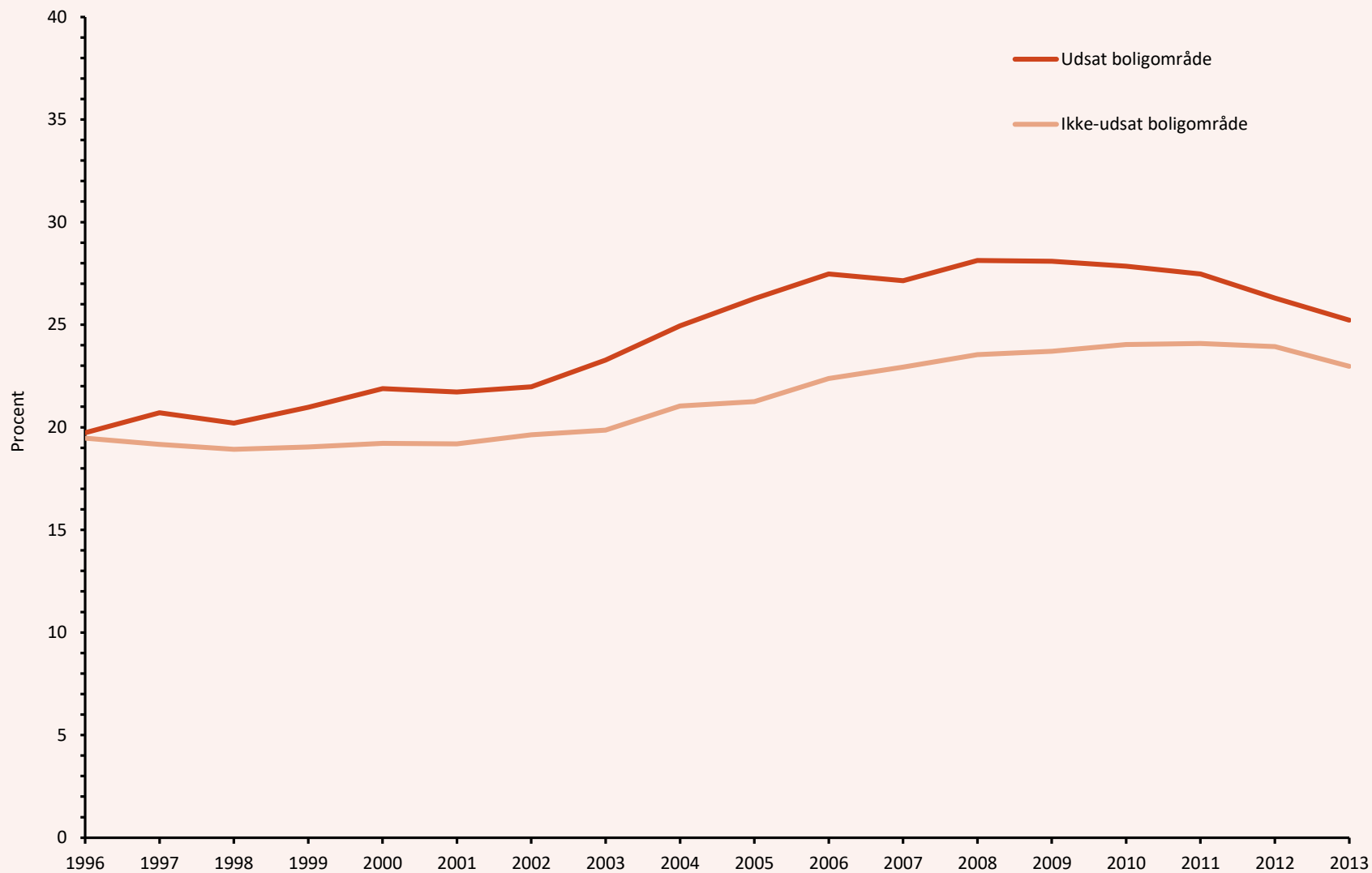
Antidepressiva (N06A uden Bupropion (N06AX12))

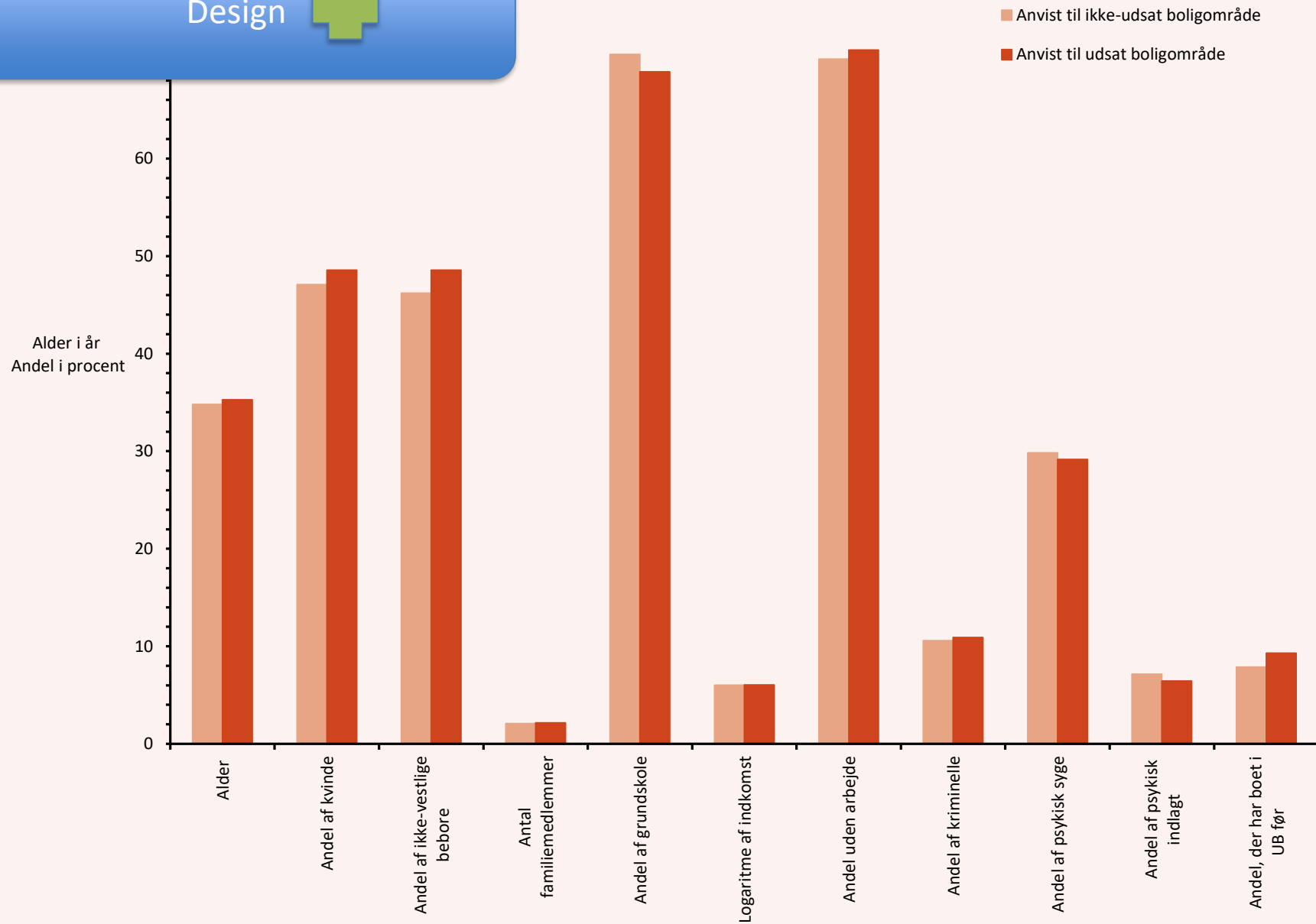
Psychostimulantia, midler for ADHD og Nootropica (N06B)

Analgetica (N02)

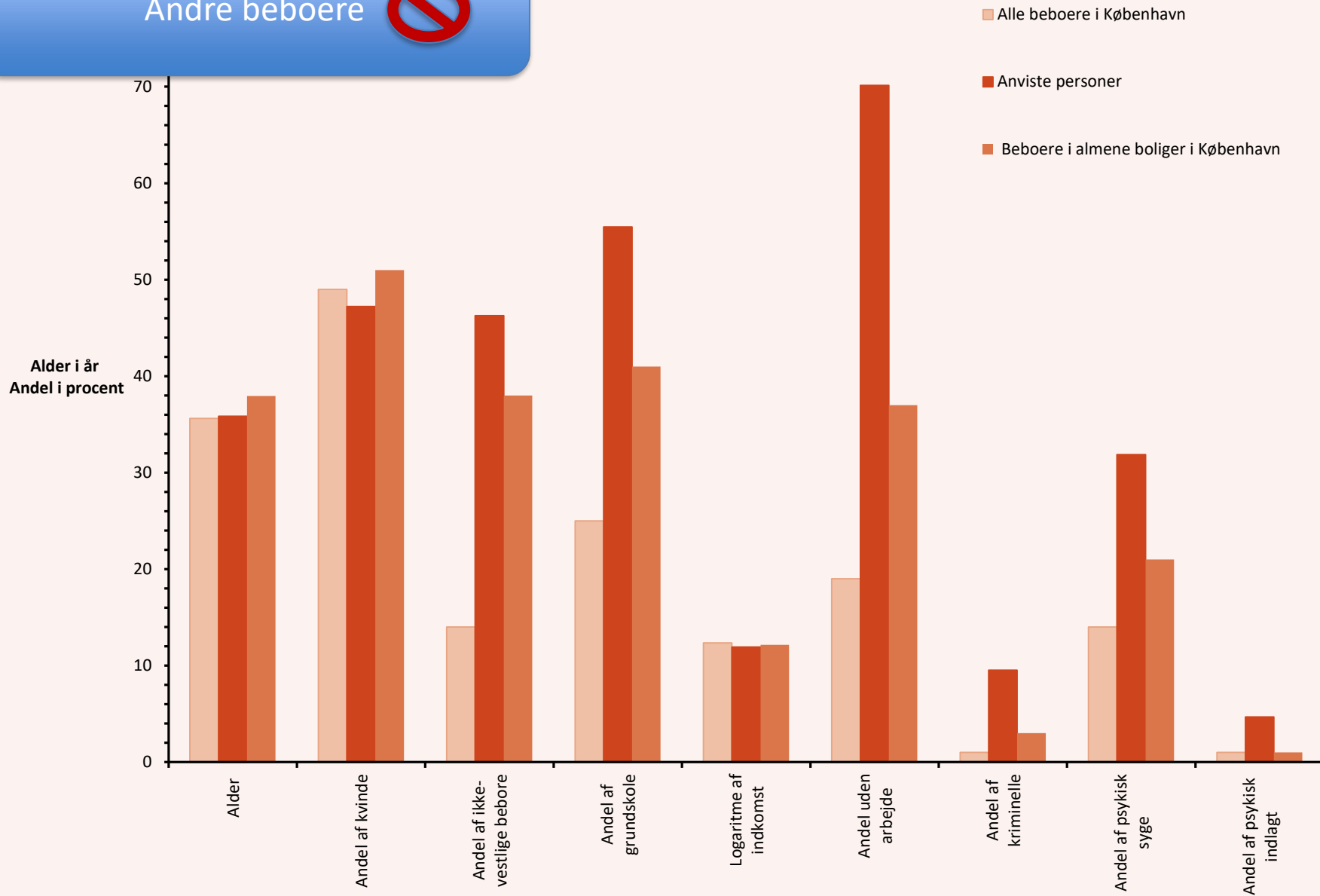
midler mod afhængighedsforstyrrelser (N07B).







Andre beboere



Nabolagseffekt



Empiriske model

Intention to treat (ITT)

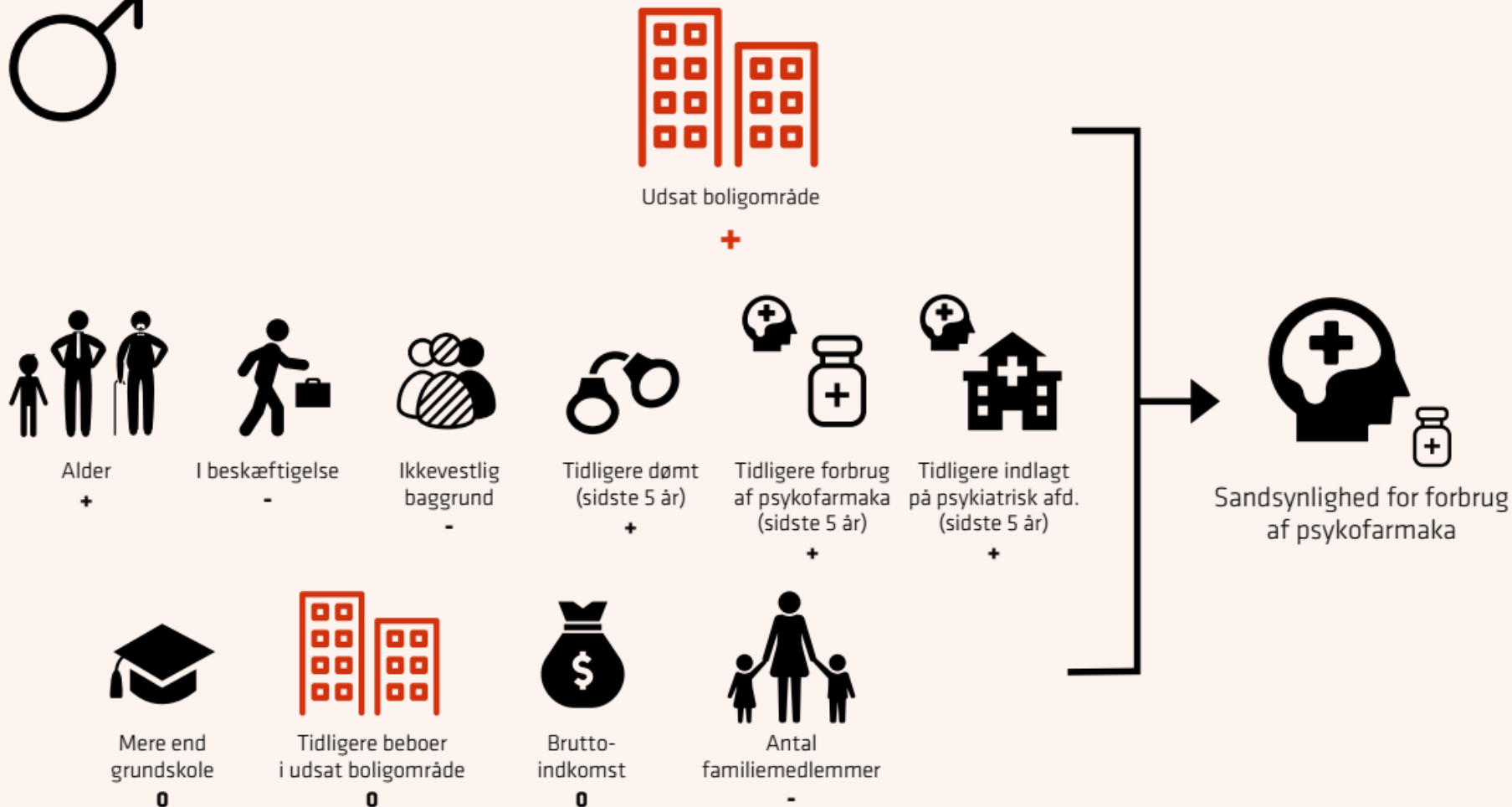
$$MH_{iht} = \alpha + \beta_t + \delta * housingoffer_{ht} + \tau X_{iht} + \varepsilon_{iht} \quad (1)$$

Treatment of the treated (TOT)

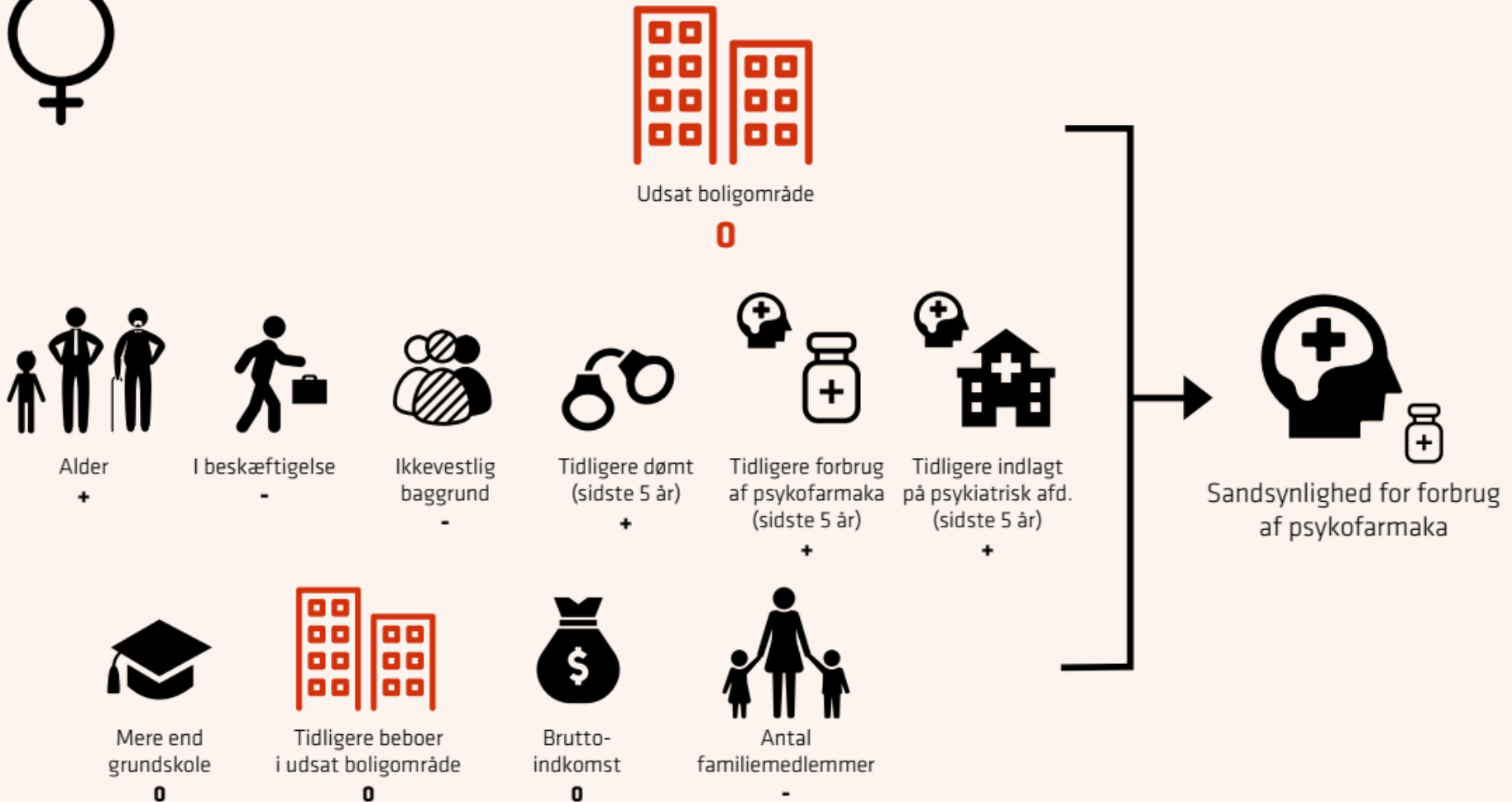
$$MH_{iht} = \alpha + \beta_t + \delta * deprived_{ht} + \tau X_{iht} + \varepsilon_{iht} \quad (2)$$

$$deprived_{iht} = \mu + \gamma * housingoffer_{ht} + \lambda X_{iht} + v_{iht} \quad (3)$$

Mænd der flytter til et udsat boligområde



Kvinder der flytter til et udsat boligområde



Mekanismer



Andel uden tilknytning til arbejdsmarkedet eller uddannelsessystemet



Andel forbrugere af psykofarmaka

+

+



Afdelingsstørrelse

-



Lav gennemsnitlig husstandsindkomst

0



Andel med ikkevestlig baggrund

+



Andel uden tilknytning til arbejdsmarkedet eller uddannelsessystemet

⊕

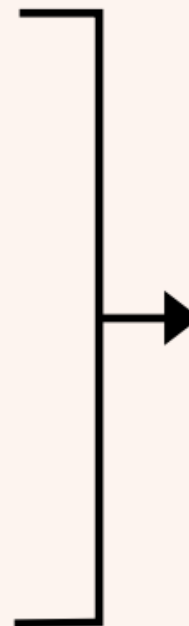
Lav gennemsnitlig husstandsindkomst

+



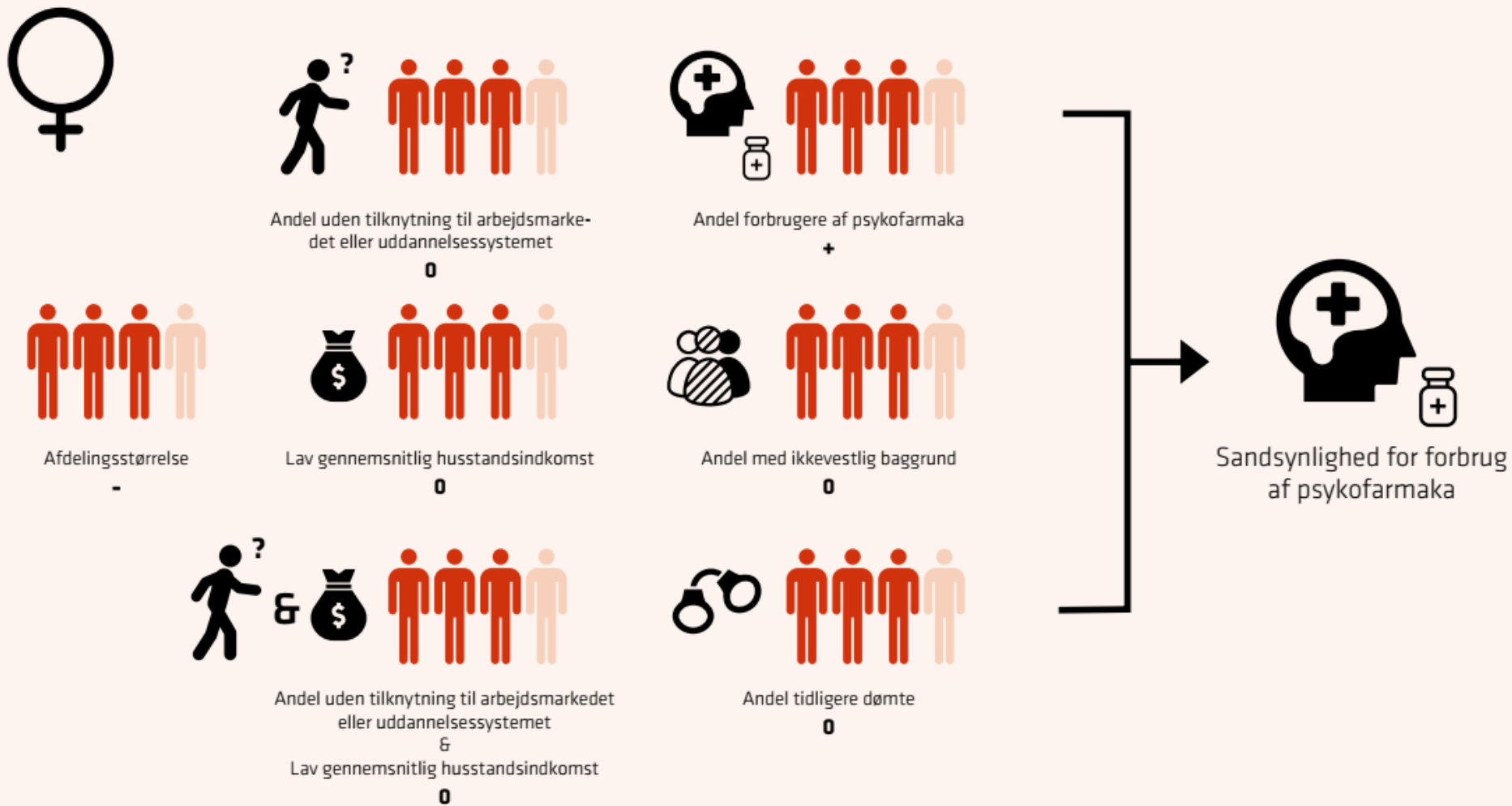
Andel tidligere dømte

0

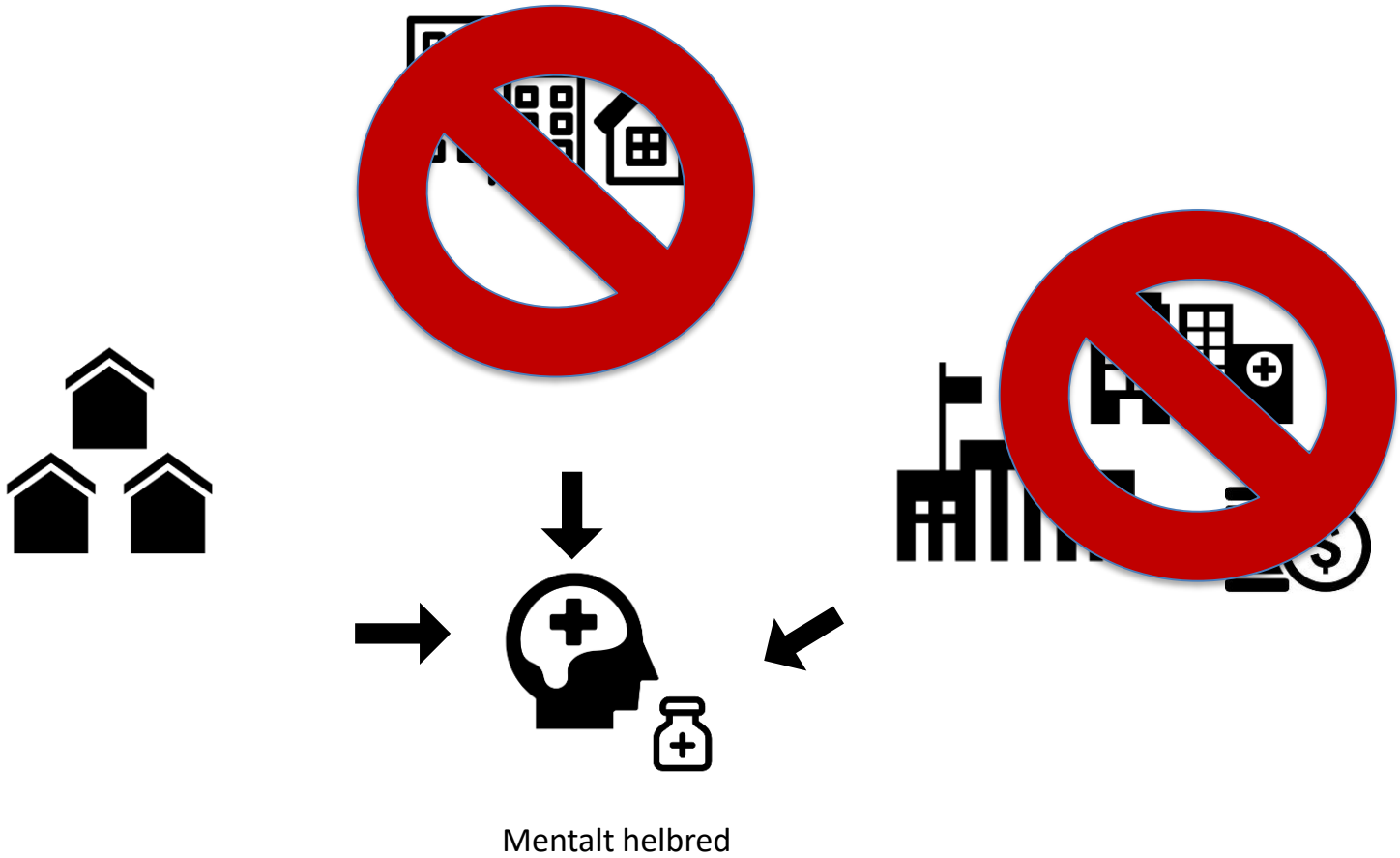


Sandsynlighed for forbrug af psykofarmaka

Mekanismer



Hypotheser?



Resultaterne er relevante for...



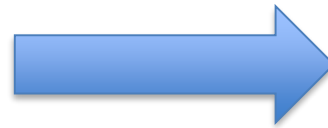
18-60 årige i DK i 2013 fordelt på boligområder og socioøkonomiske karakteristika

	18-60-årige i 2013	23-55-årige i 2013	23-55-årige i 2013 mænd med årlig brutto- indkomst på højst 166.000 DKK	23-55-årige i 2013 mænd med årlig brutto- indkomst på højst 166.000 DKK uden tilknytning til arbejdsmarkedet	23-55-årige i 2013 mænd med årlig brutto- indkomst på højst 166.000 DKK uden tilknytning til arbejdsmarkedet har taget psykofarmaka i mindst 30 procent af perioden de sidste fem år	23-55-årige i 2013 mænd med årlig brutto- indkomst på højst 166.000 DKK uden tilknytning til arbejdsmarkedet har taget psykofarmaka i mindst 30 procent af perioden de sidste fem år bosat i et udsat bolig- område på et tidspunkt over en femårig periode
Antal	3.027.000	2.396.000	414.000	269.000	85.000	9.220
Procent	100	79,1	13,7	8,9	2,8	0,3

Befolkning i DK fordelt på boligområder

	Befolkning i 2013	Befolkning, som bor i et udsat boligområde i 2013	Befolkning, som har boet i et udsat boligområde i perioden 2009-2013
Antal	5.600.000	52.000	86.000
Procent	100	0,9	1,5

Konklusion



Dit boligområde kan påvirke dit mentale helbred -
NABOLAGSEFFEKT



Tak for i dag