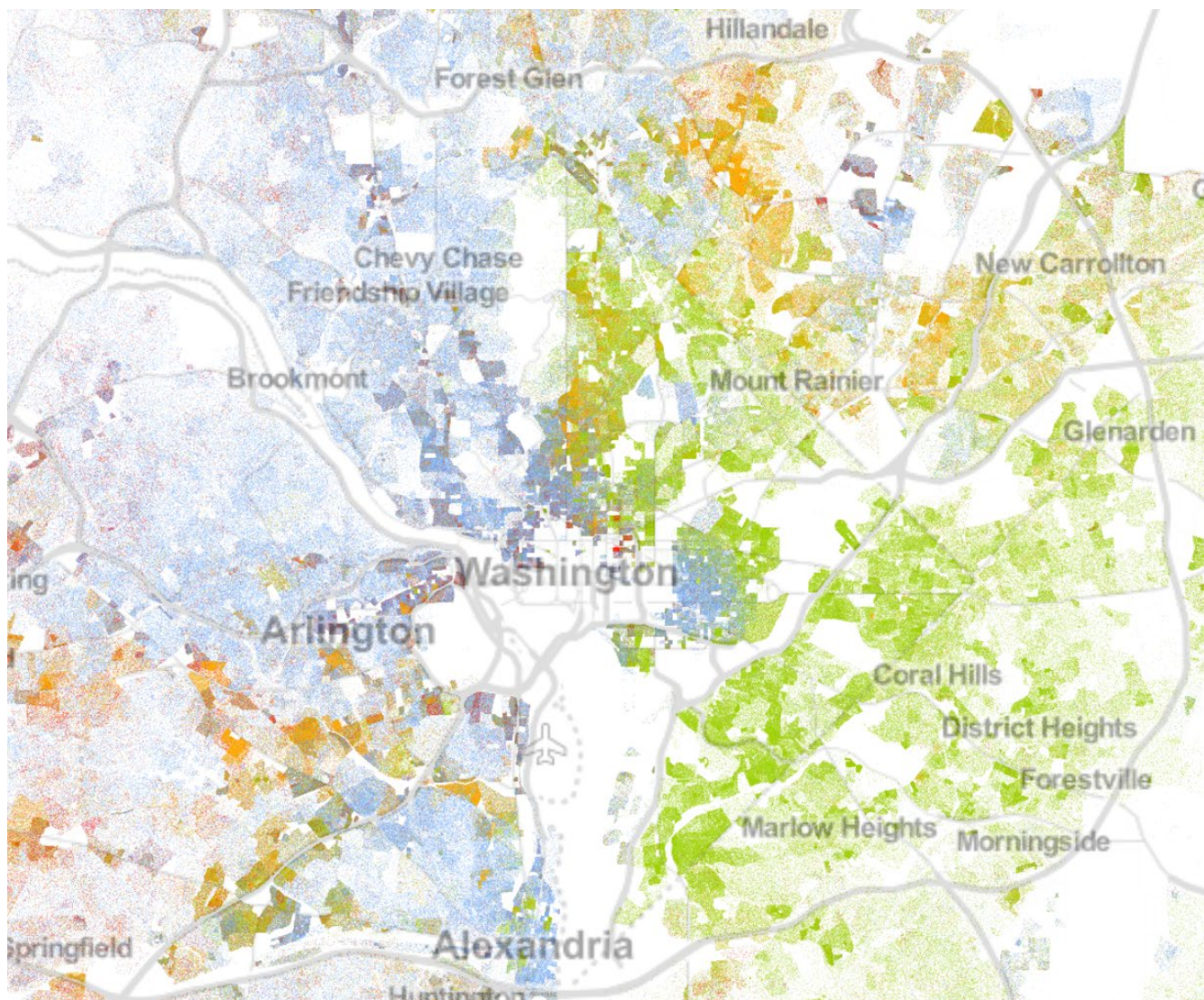


# Et studie af segregering Beskrivelse af proces og delresultater

# Etnisk bosættelsesmønster i Washington D.C. og opland ( NB – cirka 25 km fra Hillandale til Alexandria i luftlinje )



2010 Census Block Data

1 Dot = 1 Person

- White
- Black
- Asian
- Hispanic
- Other Race / Native American / Multi-racial

# Proces – del I

Klarlægge forståelse af segregering

Rekvirere de nødvendige data, registerdata for DK befolkning 1986-2017, geografiske beliggenhedsdata alle boliger

Opstille matematisk funktion som udtrykker segregering – det socioøkonomiske nabolagsindeks (SNI)

Bestemme nabolag for hver eneste bolig ud fra  $k$ NN-algoritmen, der vælges de 1.000 nærmeste naboer

Gennemregne alle danske boliger og identificere nabolag som stærke, gennemsnitlige og svage i 20 kategorier

Plotte den enkelte bolig ind på et landkort med farvekode for hvordan dens nabolag er – nabolag beregnes individuelt for hver eneste bolig

Afgrænse de svage nabolag som isolerede geometriske former – klynger – over deres udvikling over 30 år, det sker med Hierarkisk Clustering analyse der ordner de enkelte boliger i klynger

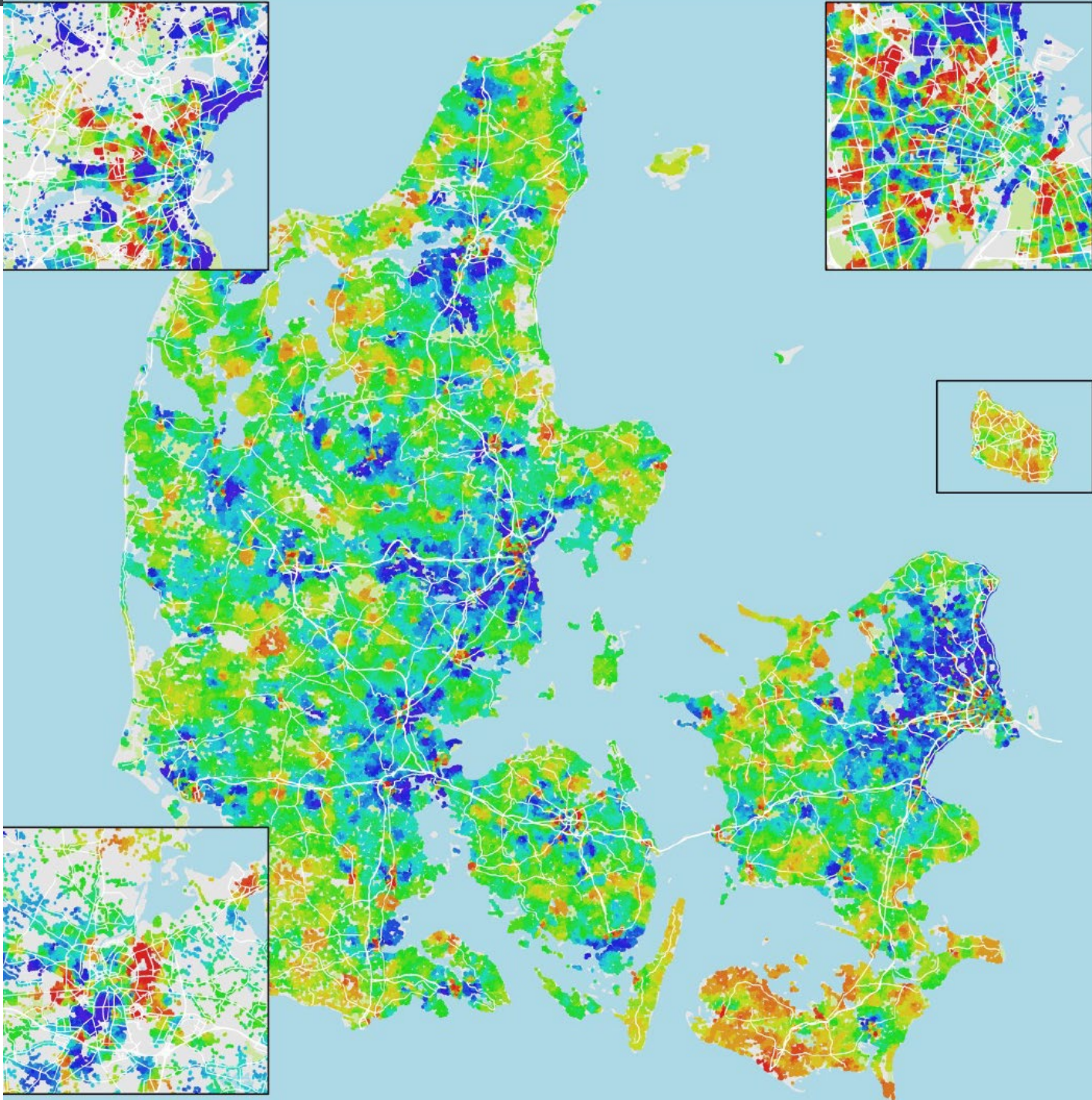
## Proces del I videre ...

Analysere individerne i de udpegede klynger herunder til- og fraflytning og beskrive dem med data numerisk (som indkomst) og Kategorier(som single eller par)

Kategorisere befolkningen i forløb over tiden for udvalgte årgange (i første omgang 30 årige i 1986) der følges i perioden 1986-2017

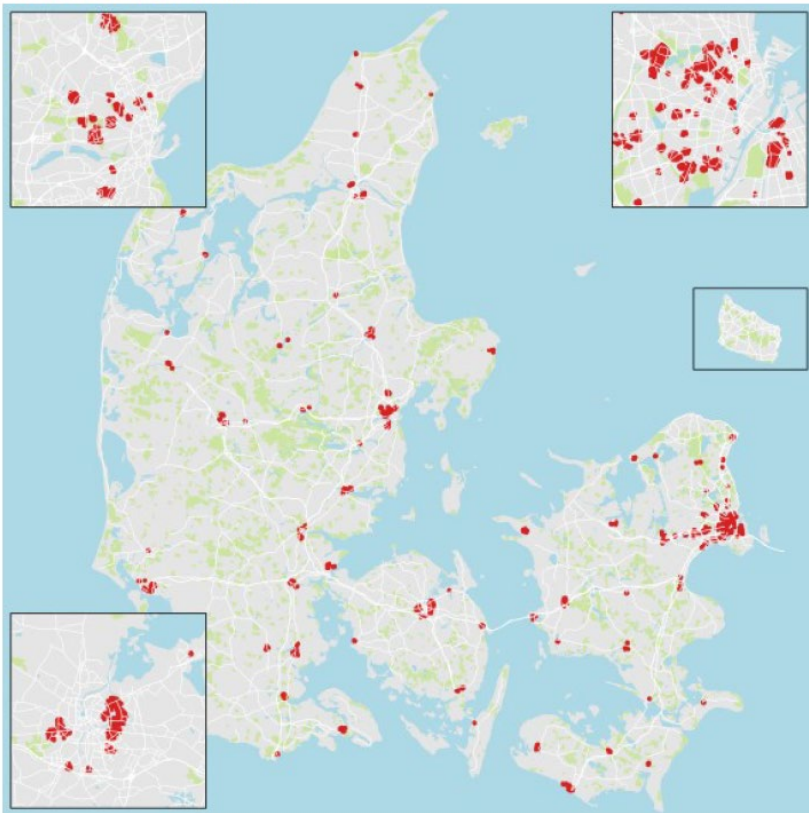
Beregne sandsynlighed for skifte fra et forløb til et andet

Gennemregne effekt fra de forskellige faktorer i analysen såsom bopæl

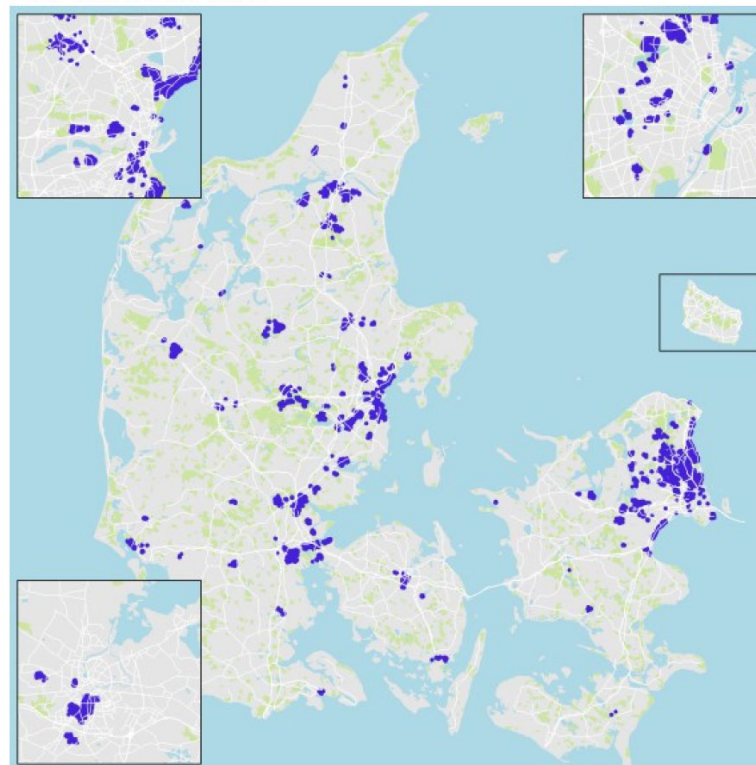


# Geografisk beliggenhed af de værst og bedst stillede nabolag i DK

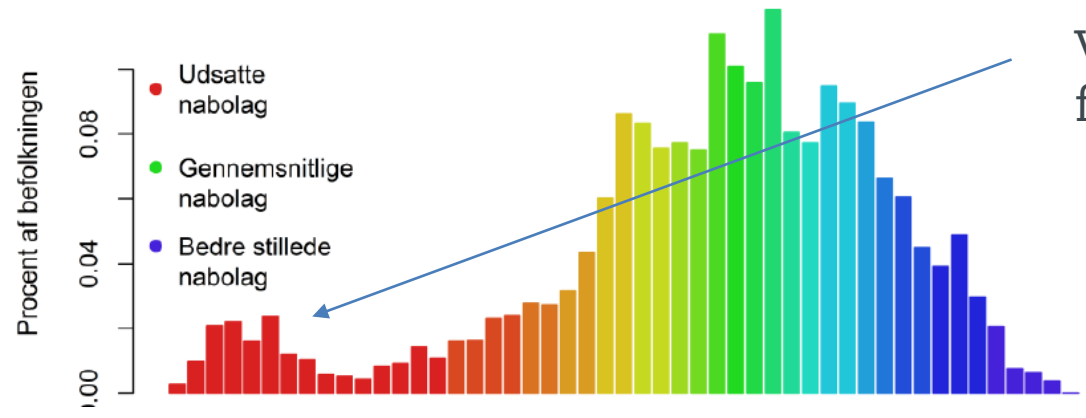
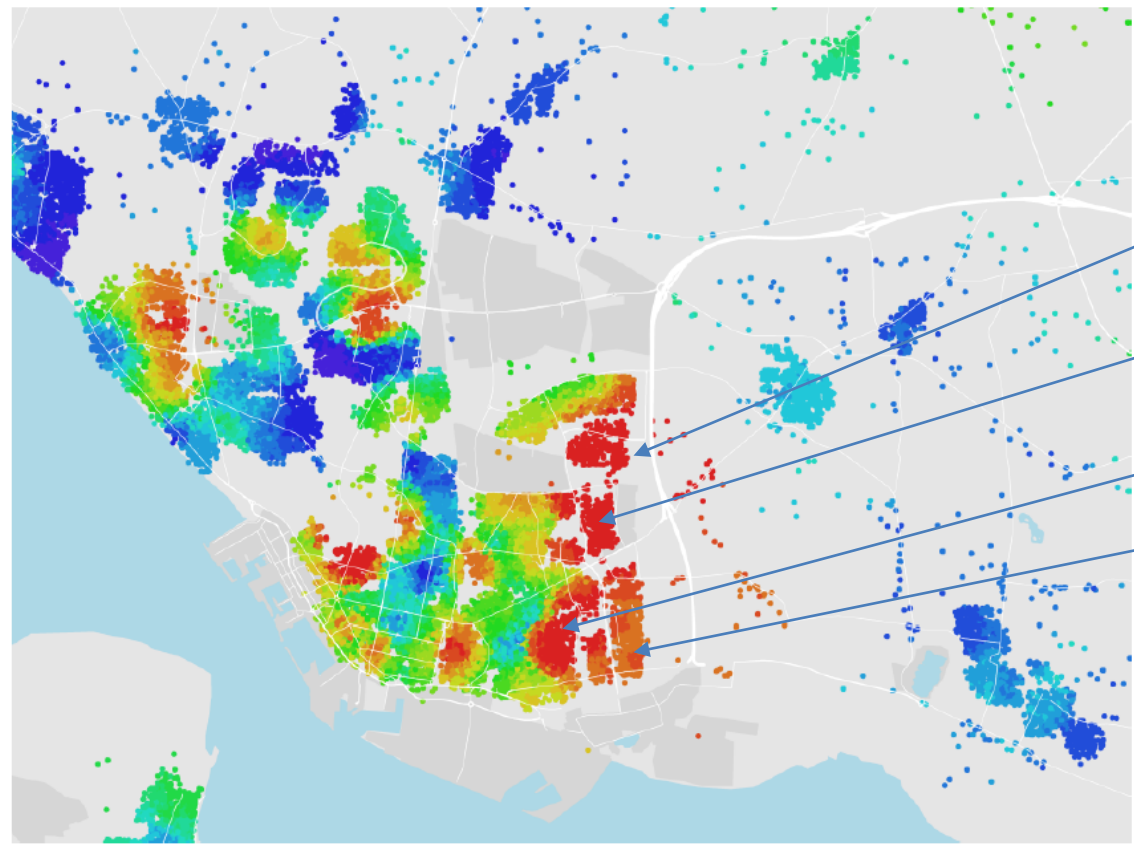
1. ventil af SNI



20. ventil af SNI

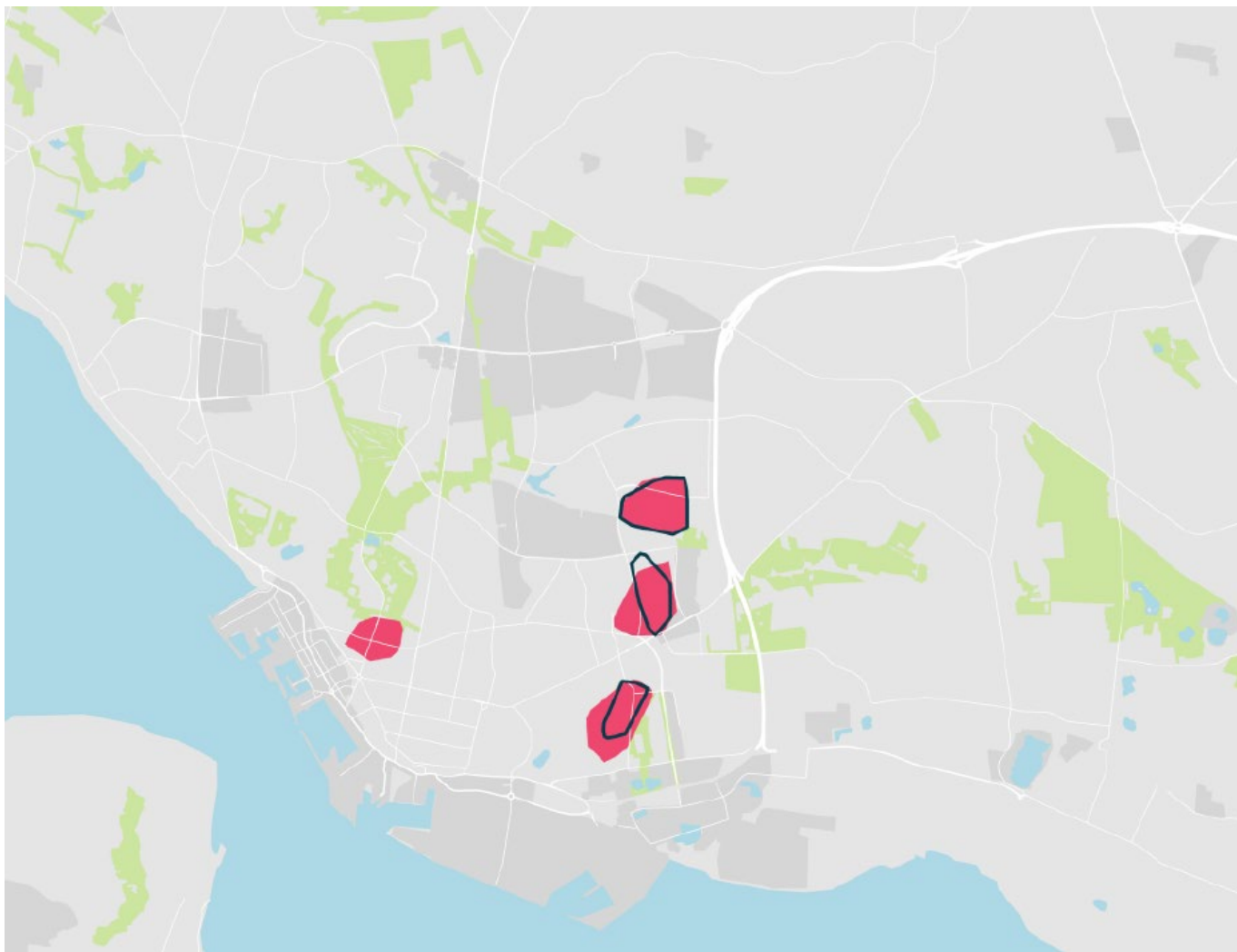


# Case Esbjerg – SNI



Venstreskæv fordeling

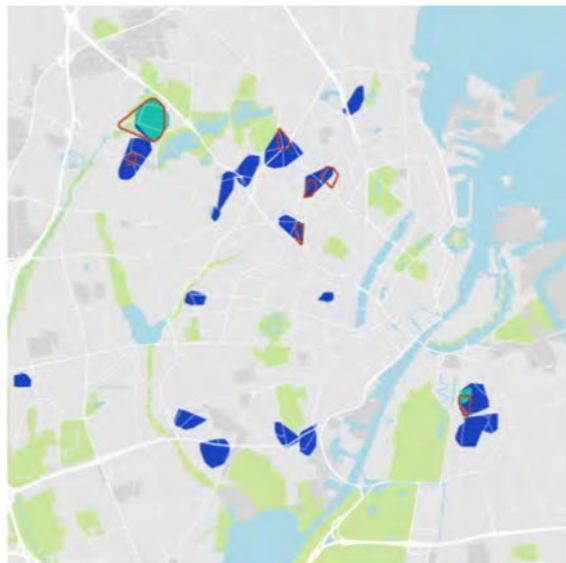
Udsatte områder i 2017 – rødt er CNN-algoritmen mens de sorte ringe er regeringens definition



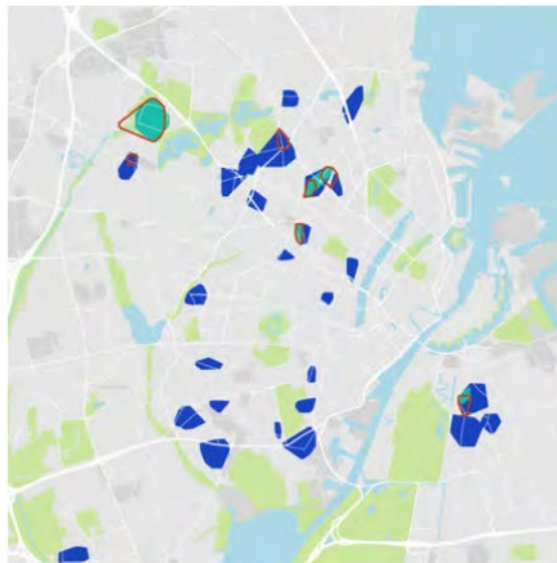


**Figur 2.8. Geografisk placering af udsatte boligområder i København.**

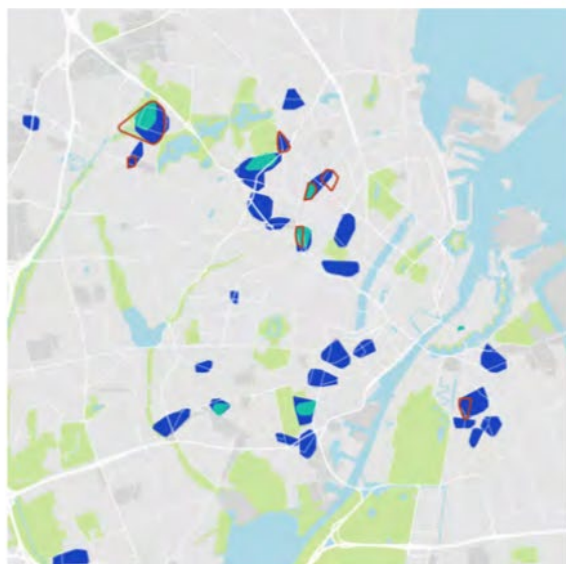
a) Udsatte områder i 2017



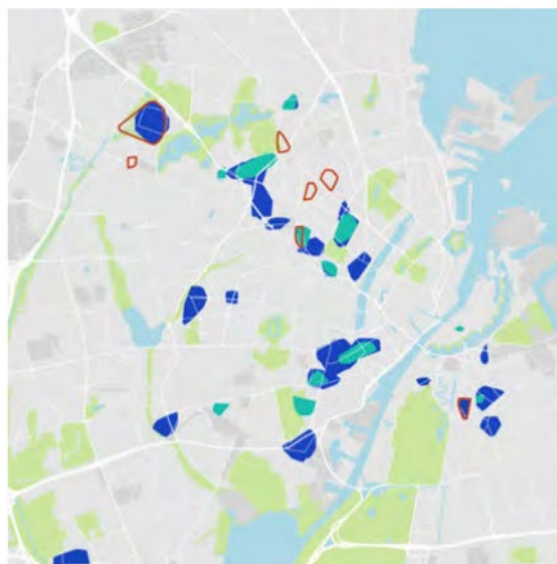
b) Udsatte områder i 2007



c) Udsatte områder i 1997



d) Udsatte områder i 1987

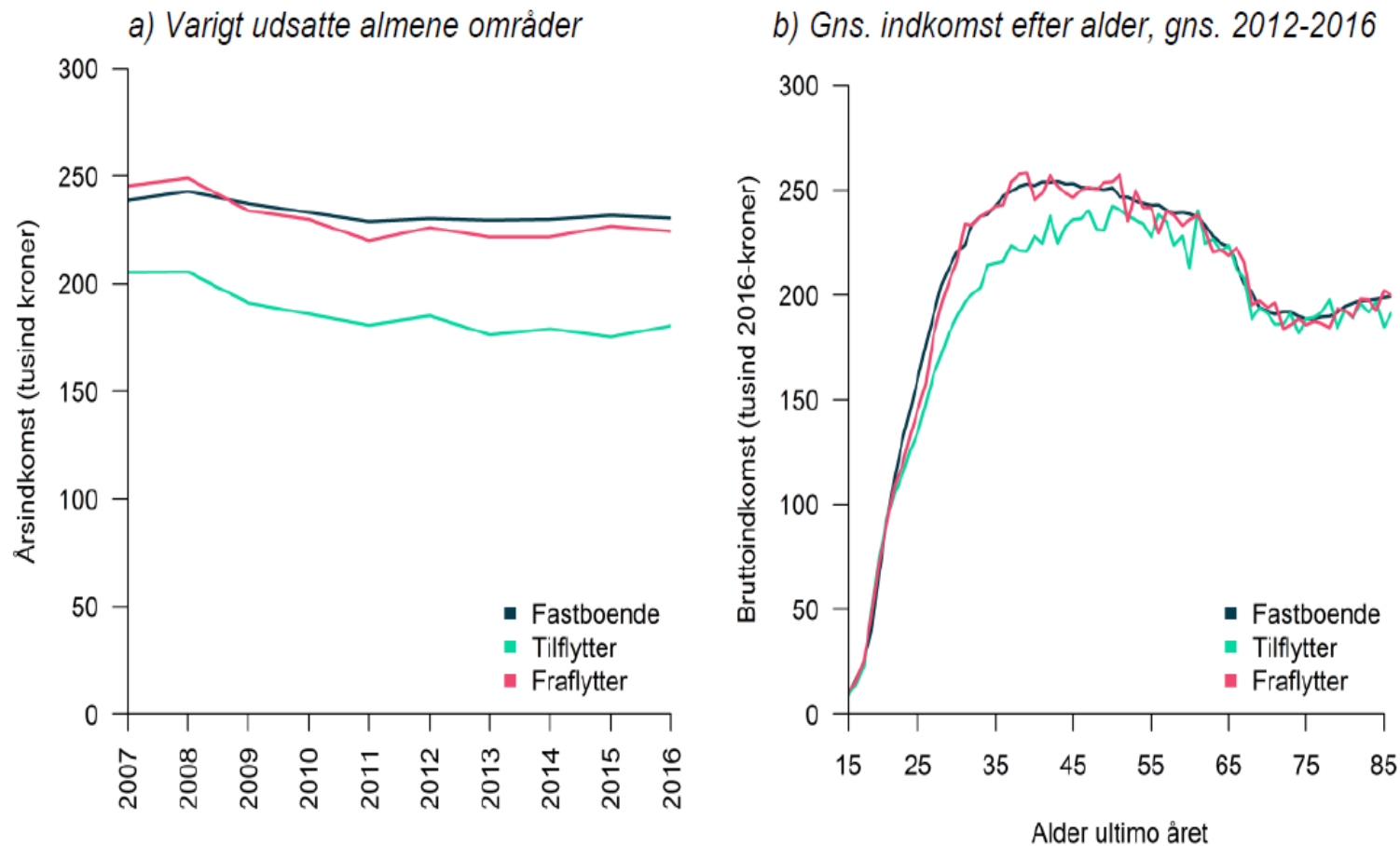


# Nu kender vi områderne – så ser vi på beboerne indenfor klyngerne

## Befolkningen fordelt på udsatte og ikke-udsatte områder i 2017

Befolkningsgruppe Boligform	Hele befolkningen	Udsatte boligområder		Ikke-udsatte boligområder	
		Almene	Øvrige	Almene	Øvrige
Personer i 1.000	5749	190	31	788	4739
Gns indkomst 30-59 år i 1.000 kr.	408	247	307	288	433
<b>Arbejdsmarkedstilknytning for voksne</b>					
I beskæftigelse, %	54	35	42	35	58
Studerende	7	9	15	9	7
Midlertidigt udenfor	5	17	9	11	4
Tidlig tilbagetrækning	6	12	7	11	5
Ikke-vestlig herkomst	8	49	20	19	5
Dømte, ældre end 18 år	0,8	2,4	2	1,4	0,7
Grundskole er højeste	26	66	45	46	21

# Forskel mellem til- og fraflyttere – case indkomst



Anm.: Indkomst er opgjort som den gennemsnitlige bruttoindkomst. For personer indvandret til Danmark i løbet af året opregnes personens indkomst svarende til, at personen opholdt sig i landet hele kalenderåret.