

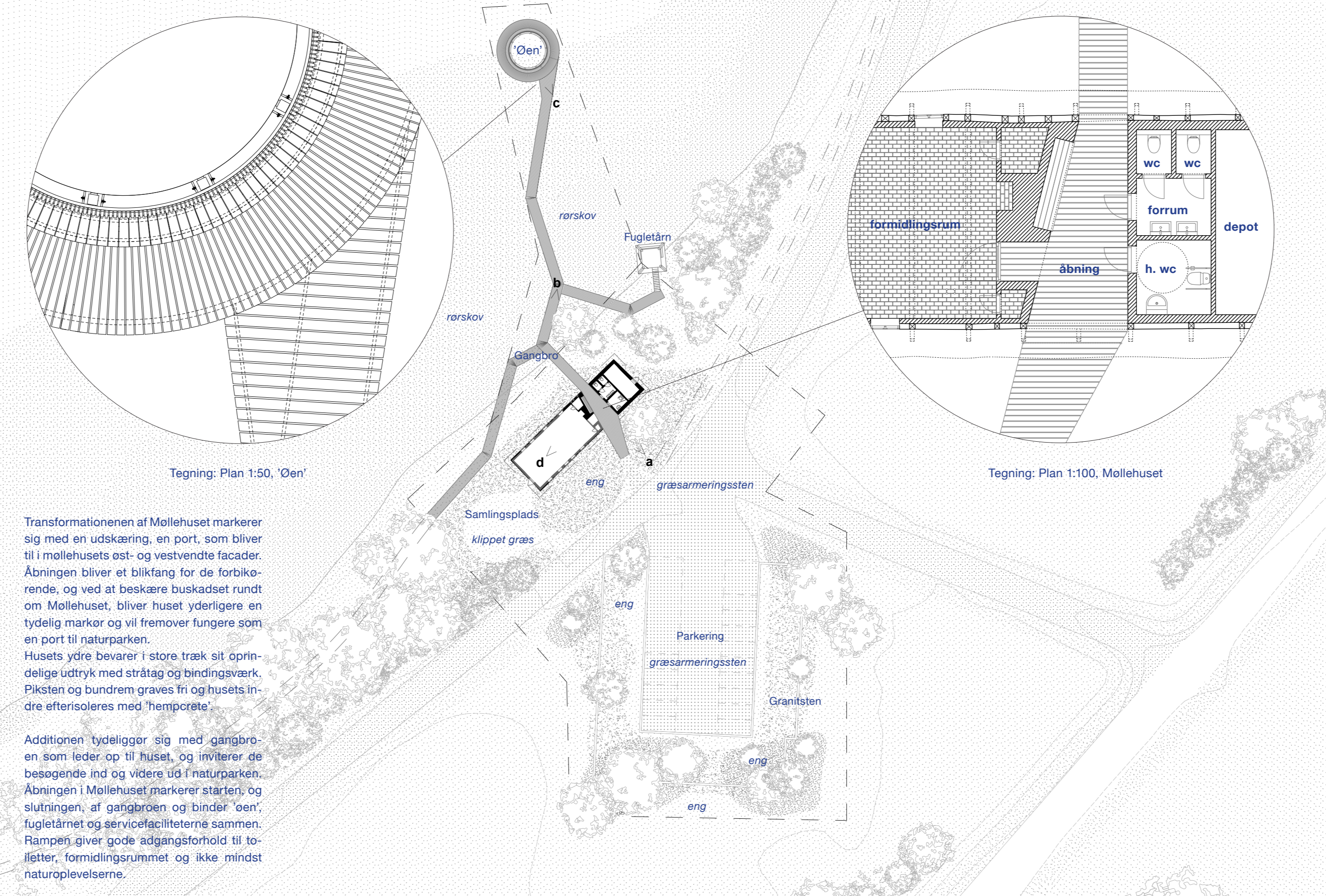
## HISTORIE - TRANSFORMATION - ADDITION

Gangbroen indbyder til at bevæge sig, til at gå på opdagelse, og hjælper os til at komme ud til den kant, vi søger. Til at se ud over landskabet. Til at give os det sted, hvor vi kan sætte os ned og spise en madpakke.

Projektet arbejder med tre lag – historie, transformation og addition – som udfolder sig i henholdsvis parkeringspladsen, møllehuset og gangbroen. Fokus har været at finde det glemte kulturhistoriske landskab frem, hvis særlige fortællinger skulle frem i lyset igen. Det har været målet at finde den rette balance mellem kultur og natur og forskyde balancen en lille smule.

En kantsten af granit omkranser parkeringspladsen der markerer de tidligere laders fodaftryk som var en del af Flyndersø Mølle. Indenfor kantstenen vil den nuværende engbeplantning sprede sig og dermed skabe en flydende overgang mellem parkeringsplads og eng. Græsarmingssten lægges ud på fodaftrykket fra den tidligere gårdsplads. Med tiden vil beplantningen evne til lade græs vokse op mellem eng, binde parkeringsplads og arkitektområde sammen og danner en subtil homogen overgang. Kørende gøres samtidig opmærksom på, at her skal farten sættes ned. Den besøgende vil opleve det som en sammenhængende flade hvor de gående har fortrædet.

Tegning: Plan 1:4000, stisystemet



Transformationen af Møllehuset markerer sig med en udskæring, en port, som bliver til i møllehusets øst- og vestvendte facader. Åbningen bliver et blikfang for de forbigående, og ved at beskære buskset rundt om Møllehuset, bliver huset yderligere en tydelig markør og vil fremover fungere som en port til naturparken. Husets ydre bevarer i store træk sit oprindelige udtryk med stråtag og bindingsværk. Plaksten og bundrem graves fri og husets indre efterisoleres med 'hempcrete'.

Additionen tydeliggør sig med gangbroen som leder op til huset, og inviterer de besøgende ind og videre ud i naturparken. Åbningen i Møllehuset markerer starten, og slutningen, af gangbroen og binder 'øen', fugletårnet og servicefaciliteterne sammen. Rampen giver gode adgangsforhold til toiletter, formidlingsrummet og ikke mindst naturoplevelserne.

KONKURRENCE FOR STEDET TÆLLER X\_FLYNDERSØ MØLLE\_191413\_



a: Åbning



b: Gangbro



c: 'Øen'

KONKURRENCE FOR STEDET TÆLLER X\_FLYNDERSØ MØLLE\_191413\_

'Øen' i kanten af rørskoven ligger for enden af gangbroen, som et punktum, der med sin runde form giver besøgeren et naturligt vendepunkt. Gangbroen knyttes an til naturparkens eksisterende 'røde rute' og således forbindes projektområdet med de nuværende stisystemer i Flyndersø Naturpark.

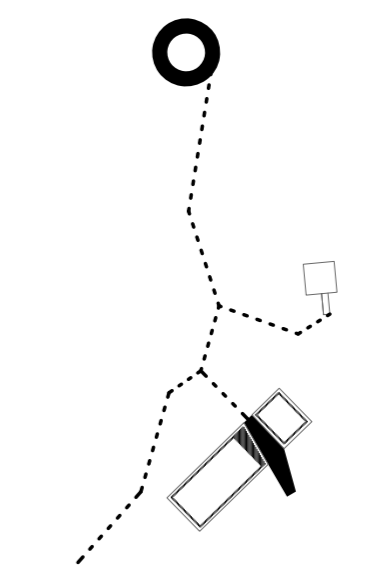
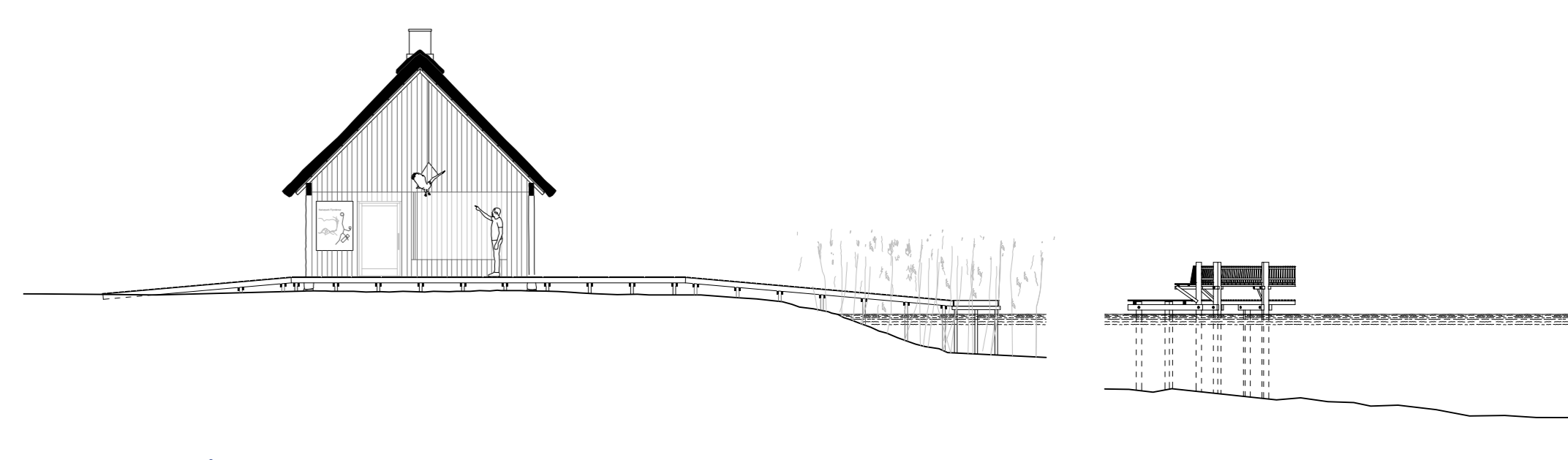


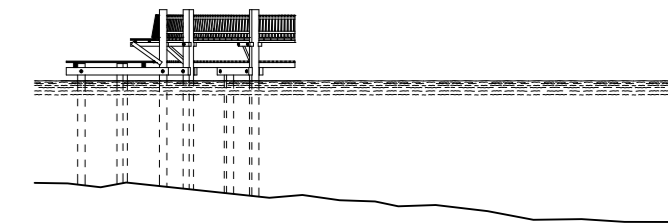
Diagram: Gangrute



d: Interiør, Møllehuset



Tegning: Snit 1:100 (Åbning)



Tegning: Snit 1:100 (Øen)