

“På Møllebygningens side af vejen holder store kampesten de parkerende biler på afstand, så græsset kan brede sig. Et nyt vindfang i glas skaber en diskret klimaskærm og beskytter de gamle døre.”



KONCEPT

Man parkerer på en nyanlagt grus parkeringsplads kantet med chaussésten og omkranset af nye træer, der er plantet i samme form som den tidligere gårdbygning. Herfra ledes man via en træbeklædt plads, der også fungerer som venteplads til busser, til en sti der forbinder over til Møllebygningens hovedindgang.

Hovedindgangen er placeret midt på Møllebygningen, hvor de oprindelige tofløjede indgangsdøre er bevarede og beskyttes af et nyt vindfang i glas. Fra indgangen ankommer man til højloftet foyerrum, der er tilgængeligt hele året. Til venstre er der - via en ny glasvæg med en sprosseaftegning som den gamle vandmølles store møllehjul - adgang til et større opholds- og formidlingsrum, der er åbnet op til kip. Til højre finder man et nyt rummøbel, der fungerer som siddeplads, og både indeholder et tekøkken, lockers til skoletasker eller lignende, samt en trappe og en personlift, der giver adgang til 1.sal. I den østlige ende af bygningen ligger et handicap toilet og et depot.

På 1.sal er der via et stort glasparti en fantastisk udsigt ud over Flyndersø og naturparken, og udgang til en hævet balkon, hvorfra man kan nyde aftensolen om sommeren.

Hvis man fortsætter lige ud fra ankomstrummet, kommer man via nogle glasdøre ud til en stor udendørs træbeklædt terrasse med plads til ophold og leg. Herfra kan man fortsætte til fugletårnet, eller ud på en træpromenade, der leder igennem sivene og ud til Flyndersø. Cirkulære opholdsmøbler i genbrugstræ henviser igen til den gamle vandmølles geometri.

KONSTRUKTIONER / BÆREDYGTIGHED

For at skabe de nye åbne rum, fjernes alle de eksisterende skorstene og vægge, og erstattes af en ny trækonstruktion, der stabiliserer ydermurene og isoleres med træuld til gældende standard. Gulve udføres i ler, de nedrevne teglsten genanvendes i rummøblet og de nye vægge, og træ fra skillevægge bruges til de nye opholdsmøbler.

FLYNDERSØ MØLLE
73707

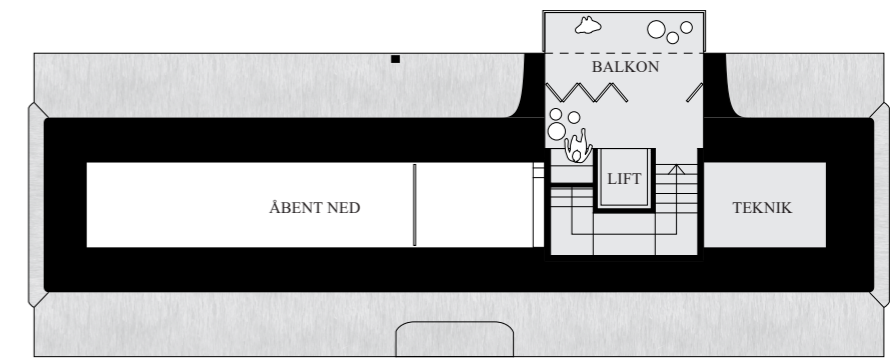


FLYNDERSØ MØLLE - 73707

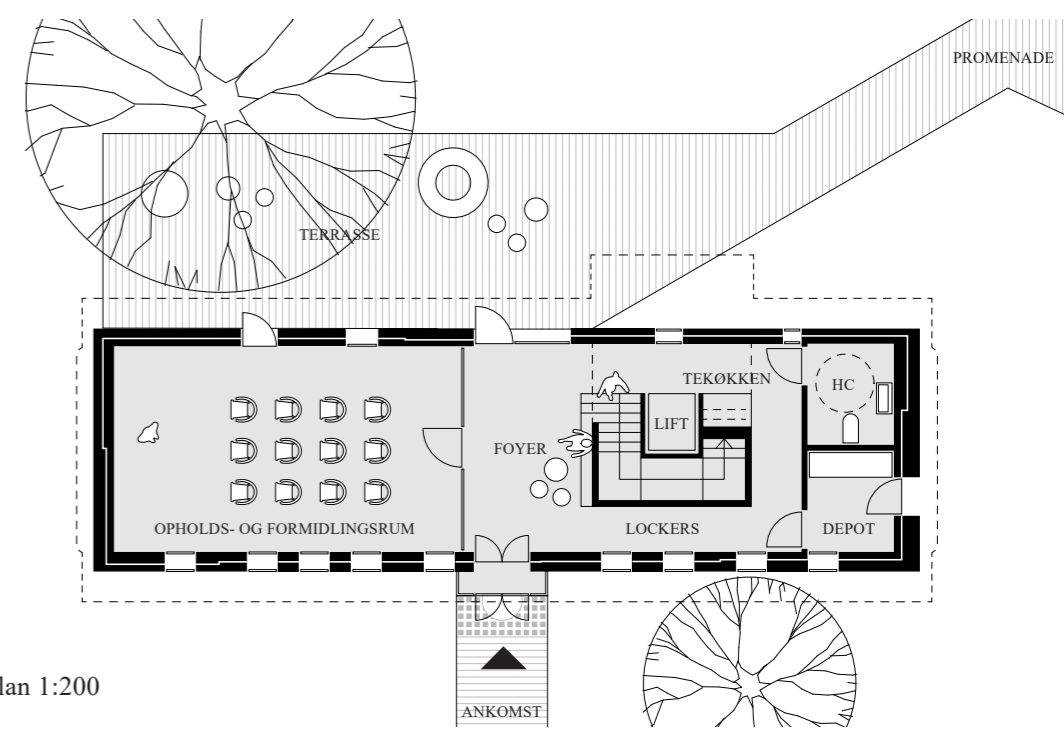
Situationsplan - 1:500



TRÆPROMENADEN UD TIL FLYNDERSØ



1. salsplan 1:200



Stueplan 1:200

