

*Det landskabsarkitektoniske hovedgreb er at lade Flyndersø's organiske omrids danne afsæt for en ekstruderet bygningskrop, der bevæger sig naturligt fra grusvejen ud til vandet mellem planter og siv.*

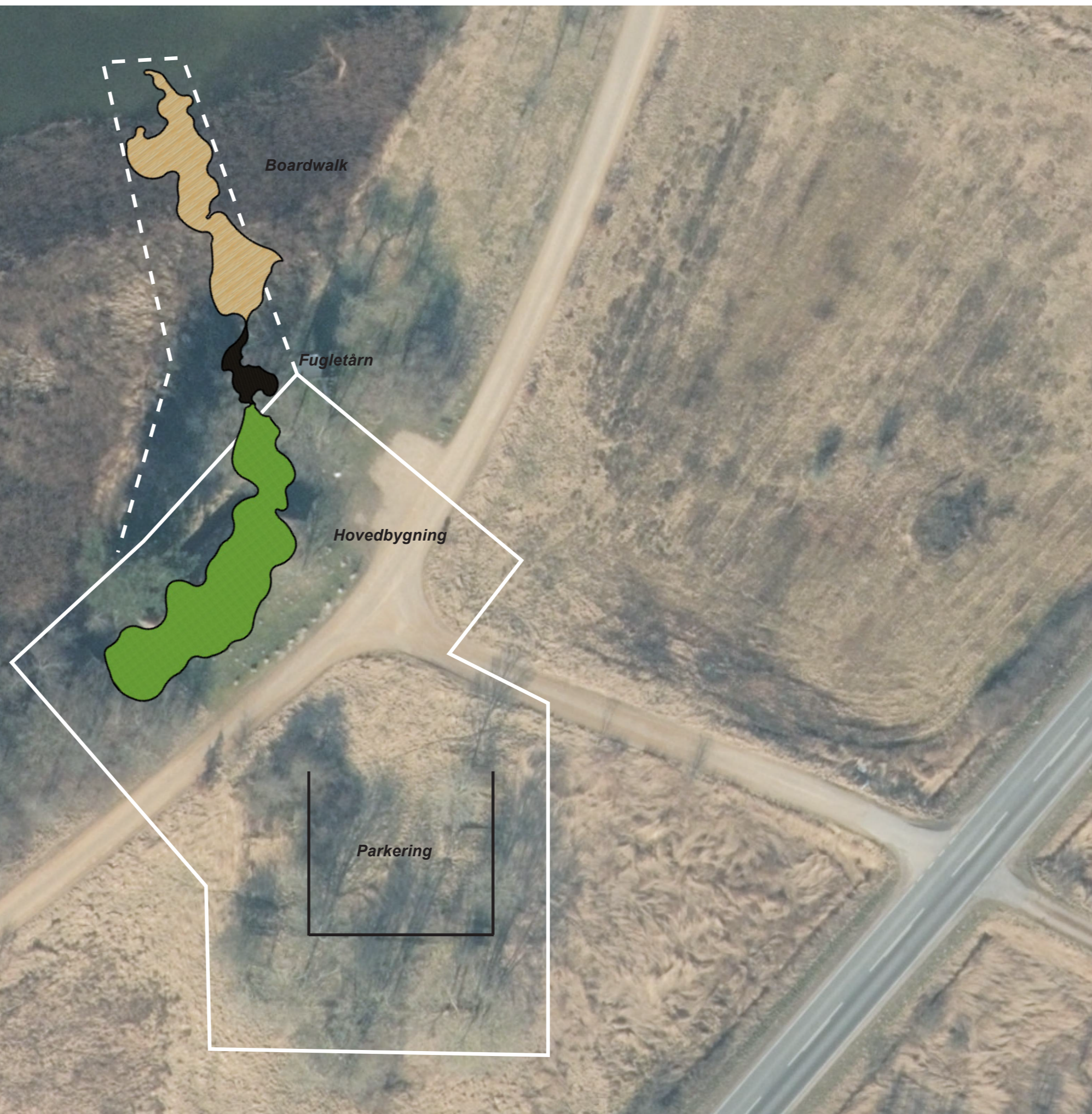
*Forslaget består af tre sammenhængende dele; ankomst til en hovedbygning, et fugletårn og til sidst en boardwalk i sivene.*

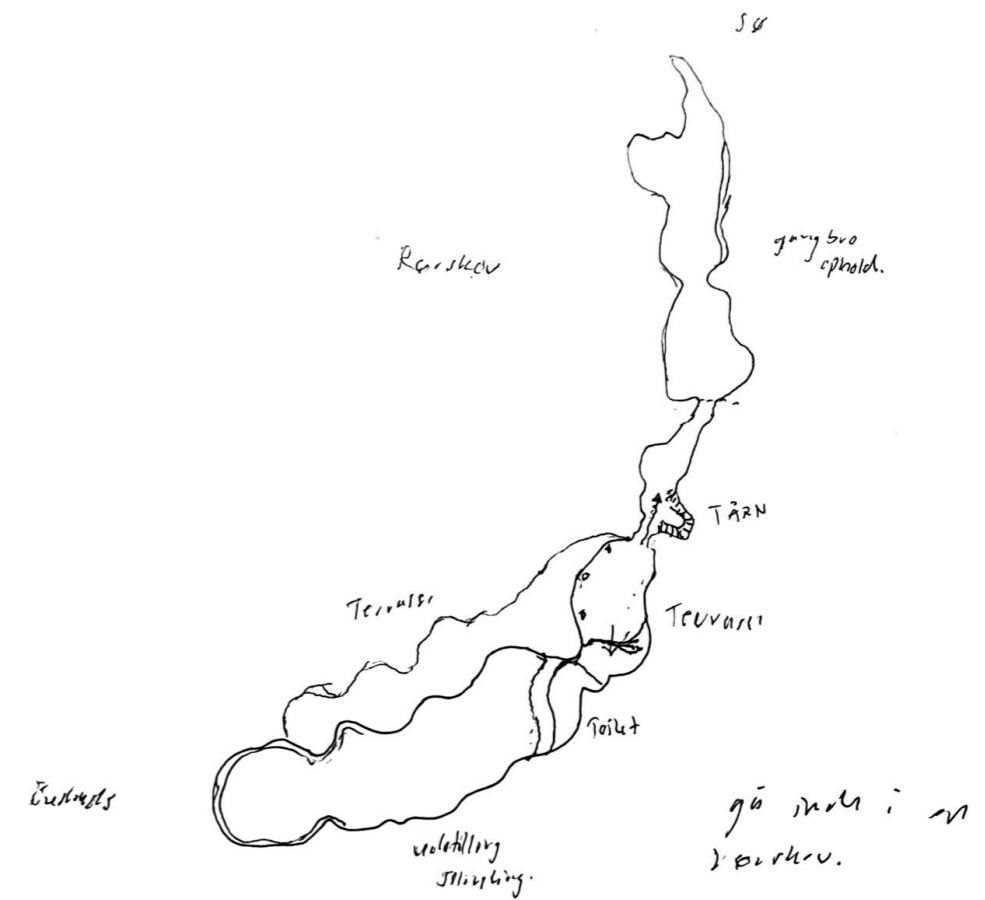
*For at formidle den lokale geologiske transformation fra tunneldal til åben sø, vendes vrangen ud af møllebygningen.*

*Omsluttet af bindingsværk bevæger de besøgende sig rundt i et indre, der plejer at være et ydre, som sætter tanker i gang om landskabets tilblivelse.*

*Materialerne fra de nuværende bygninger genbruges i det omfang, det er muligt.*

*Parkeringspladsen placeres i gårdrummet mellem de tidligere staldbygninger.*





### Skitse

Forslaget har rig mulighed for rumlig variation imellem terrasser, tage, tårnrør og gangbroer med ophold.

Bygningskroppen tilpasses stedets skala og rum frit inden for den gennemgående geometri.