

Udsigt, indsigt og indlevelse

Visualisering: overblik



Visualisering: overblik i hht baggrundsfoto



Situationsplan - 1:500



Visualisering: Formidlingsrum

Forslagets hovedide er at etablere tre stærke "indgange" til landskabet ved Flyndersø Mølle.

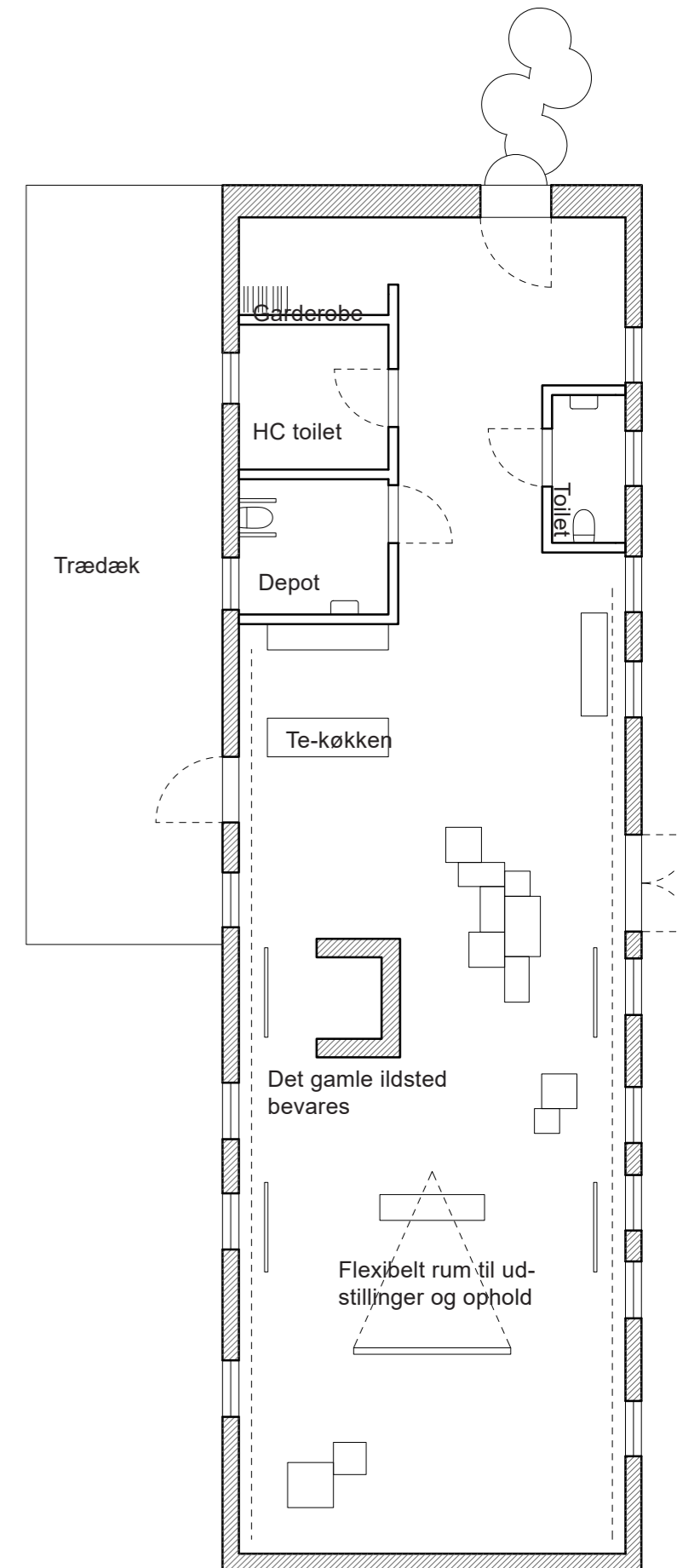
Indgang 1) Udsigt
 Parkeringspladserne, der etableres som grusparkering på den gamle gårdspads omkranses af en lav sørmende mur af gensbrugssten, der markerer nabogårdens rum. Herfra løber en sti over mod ankomstområdet. Fugletårnet, der giver fantastisk udsigt over søen kobles på stien og bliver derved en tydeligere destination end den er i dag.

Indgang 2) Indsigt
 Det gamle møllehus' facade restaureres så nænsomt som muligt i det ydre, mens det indre rum ændres dramatisk. Alle skillevægge fjernes og huset isoleres indvendig og beklædes med paneler af ålegræs.

På den måde opnås et stort og rummeligt formidlingsrum, der kan give den besøgende indsigt i den fantastiske natur rundt om søen. Ved hjælp af bløde gardiner kan der lukkes af for det indfaldende sollys, når det ønskes, så filmprojektioner og stemningssættende belysning kan få fuld vrkning. Der etableres en indgangszone med toiletter og garderobe, der kan adskilles med lås fra det store rum.

Indgang 3) Indlevelse
 Den tredje indgang er en slynget sti gennem rørskovene ned til søen. Den første del af stien forestiller vi os overdækket, sådan at man går gennem en stærk iscenesat oplevelse af landskabets karakter med tagrør foroven og rørskov på siderne. Den slyngede form sikrer at man først får oplevelsen af det store landskabsrum, når man er helt nede ved søen.

Pavillionen lægger sig diskret i overgangen mellem det tætte krat og rørskovene.



Flyndersø Mølle - 1:100

Visualisering: Boardwalk

Pavillionen er et bud på at skabe mere synlighed for de besøgende, der ankommer i bil til stedet. I en videreudvikling kan det med fordel undersøges hvor balancen mellem synlighed og hensyn til landskabet skal lande.



Visualisering: Iscenesat indlevelse i landskabet