

Jordfordelingsredskabets forcer

Temadag

Gl. Estrup

9. dec. 2015

Landinspektør Jan N. Thaysen

Gruppeleder og Markedschef

Sektion for Arealforvaltning

Miljø og Natur, Orbicon

jnth@orbicon.dk

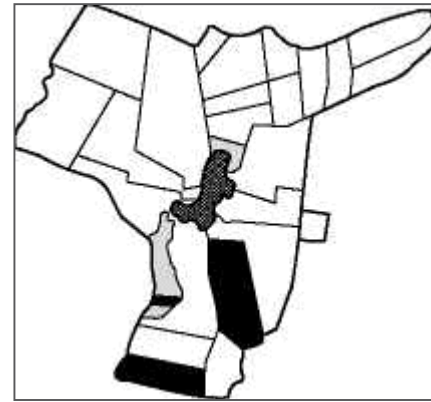
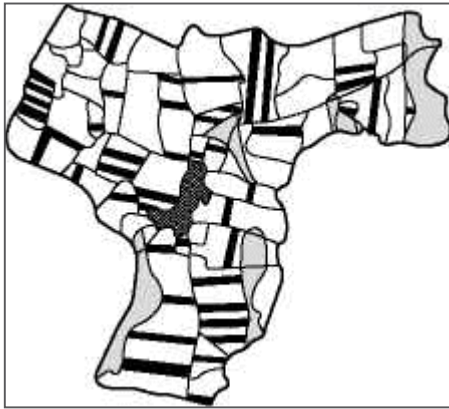
Jordfordelingens historie

- en 250 år gammel tradition, grundlæggende for vores fælles landskabelige kulturarv.



Historisk anvendelse:

- Udskiftningen – nedsættelse af landbokommission i 1757



- Udstykningsperioden (1899-1960) – oprettelse af Jordlovsudvalg i 1919
- Første Danske Jordfordelingslov i 1924 for Sønderjylland
- Landsdækkende lovgivning fra 1941
- Jordfordelingslov fra 1955 – løbende revideret frem til 2010
- Nugældende lov fra 2010 – forenkling med en-kendelsessystem

Jordfordelingens historie

- en 250 år gammel tradition, grundlæggende for vores fælles landskabelige kulturarv.



Ændring af Jordfordelingslovens formålsparagraf 1990

Fra ensidig til flersidig anvendelse eksempelvis:

- Naturgenopretningsprojekter – retablering af søer
- Naturpleje – græsningsprojekter
- Skovrejsning – dannelse af skovejendomme
- Grundvandsbeskyttelse – deklARATIONER og erstningsjord
- Infrastrukturprojekter – veje, jernbaner mv.
- Klimasikring - mindre CO₂ udledning via vådområder

Jordfordelingens historie

- en 250 år gammel tradition, grundlæggende for vores fælles landskabelige kulturarv.

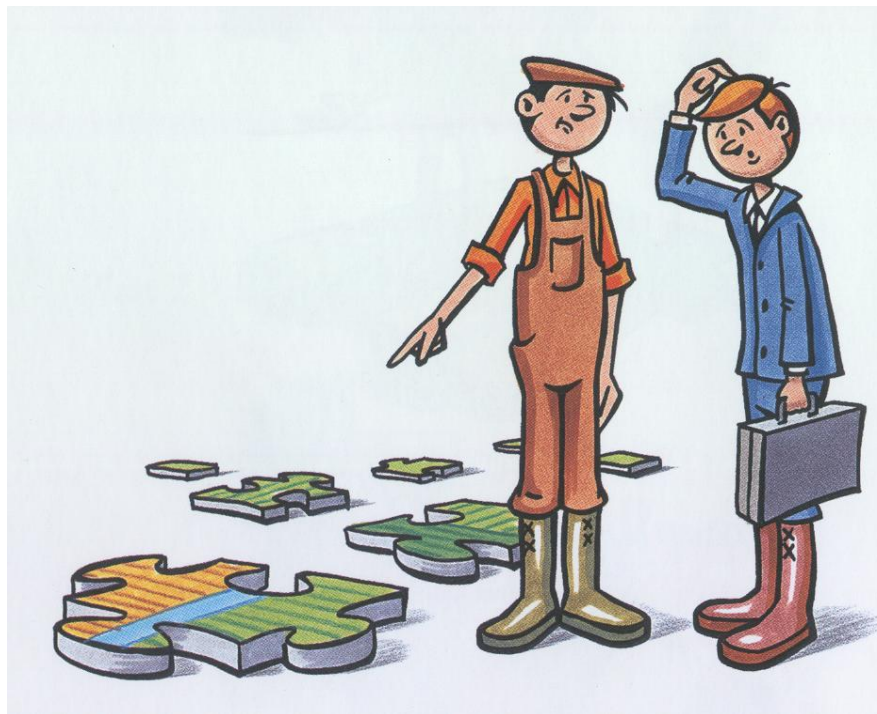


Metode:

- En jordfordelings plan udarbejdes efter forhandling med lodsejerne i og omkring projektområdet.
- Jordfordelingsoverenskomsten erstatter både købsaftale og skøde og kan samtidig indeholde aftale om deklarationer eller andet aftaleretligt.
- Ingen handelsomkostninger bortset fra relaksation.
- Enkel berigtigelse via jordfordelingskendelse.
- Alle aftaler gennemføres pr. samme skæringsdag.
- Mulighed for at forene tilsyneladende modsatrettede interesser (når det går godt).
- Nabohandler kan realiseres gennem neutral opmand.

Jordfordelingens historie

- en 250 år gammel tradition, grundlæggende for vores fælles landskabelige kulturarv.



Jordfordelingens historie

- en 250 år gammel tradition, grundlæggende for vores fælles landskabelige kulturarv.



Jordfordelingens historie

- en 250 år gammel tradition, grundlæggende for vores fælles landskabelige kulturarv.



Eksempler på Projektjordfordelinger efter 1990:

- Skjern Å - 7 jordfordelinger på 10 år omfattende 2.200ha
- Vilsted Sø – 3 jordfordelinger på 3 år omfattende 920ha
- Lyngbygård Å – 2 jordfordelinger på 2 år omfattende 180ha
- Kastbjerg Å – 6 jordfordeling på 5 år omfattende 560ha

Igangværende jordfordelinger i Orbicon regi:

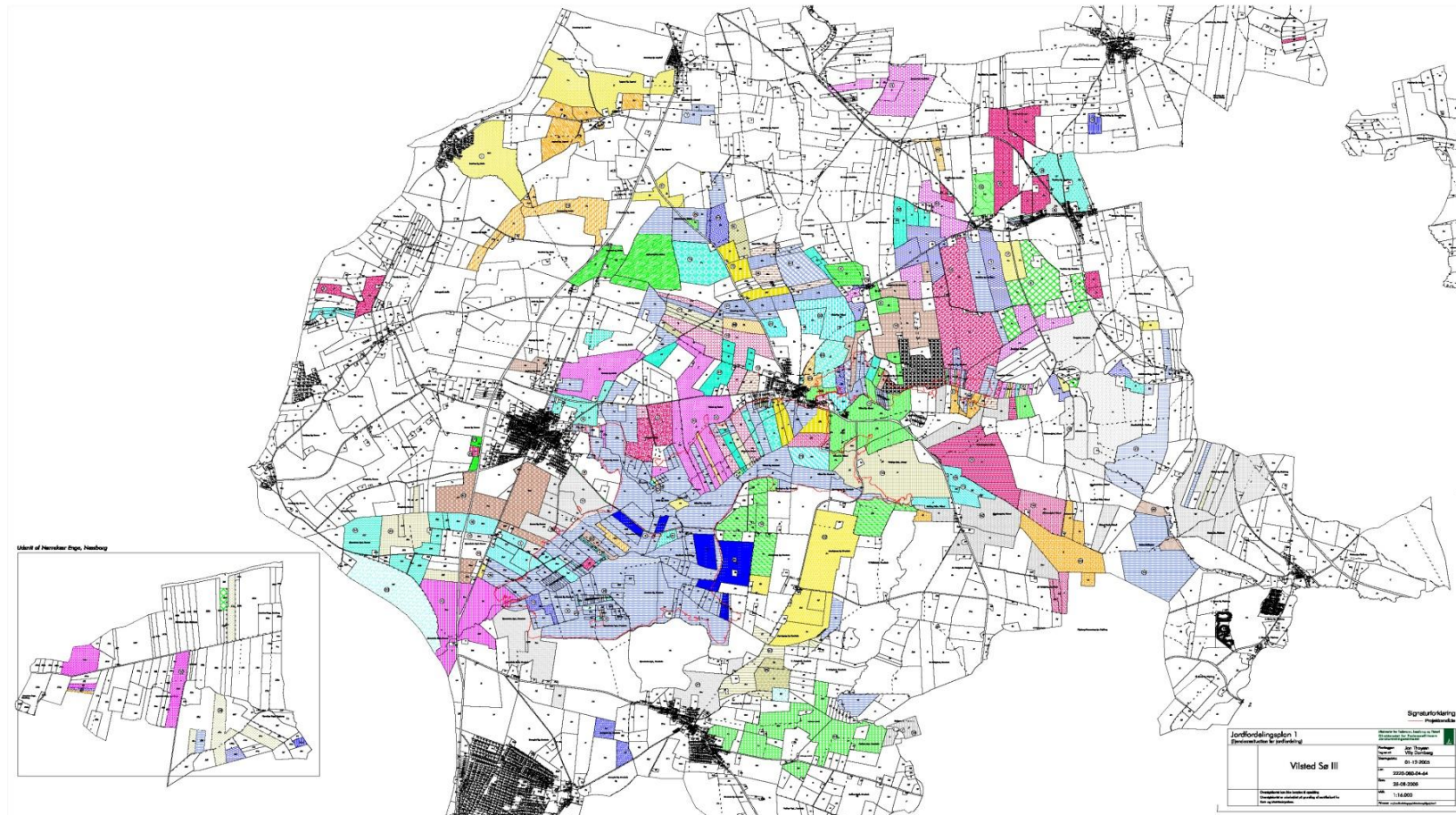
- Omfartsvej syd om Aars – 3 jordfordelinger – ca. 500 ha.
- Grundvandsbeskyttelse Brylle Skov – 1 jordfordeling ca. 200 ha
- Skovrejsning Ribe – 1 jordfordeling ca. 140 ha
- Vådområdeprojekt Hjeds Sø – 2 jordfordelinger ca. 175 ha

Vådomerådeprojekt Vilsted Sø



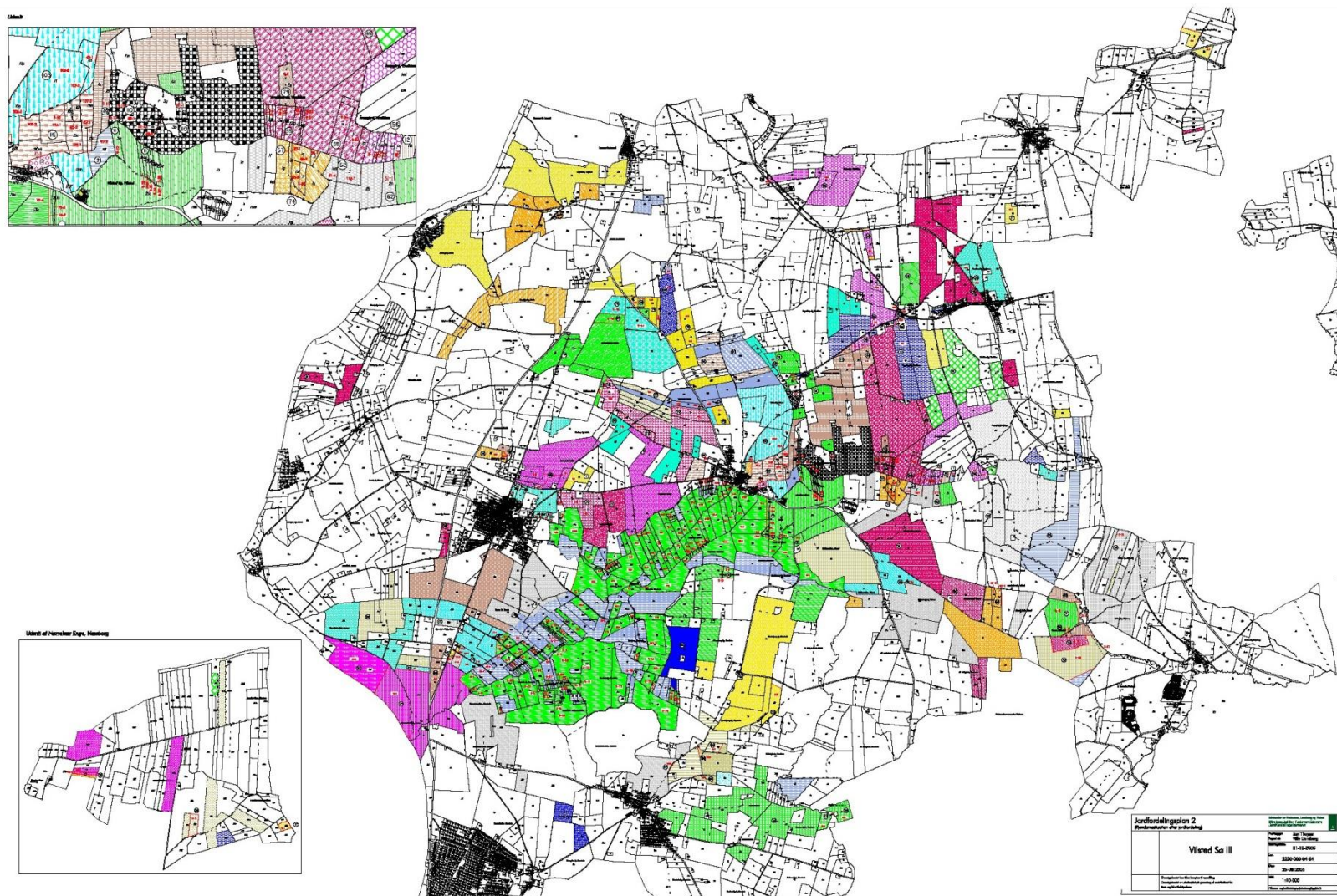
Vådømrådeprojekt Vilsted Sø

jfd. III plan 1 (før jordfordeling)



Vådrområdeprojekt Vilsted Sø

jfd. III plan 2 (efter jordfordeling)

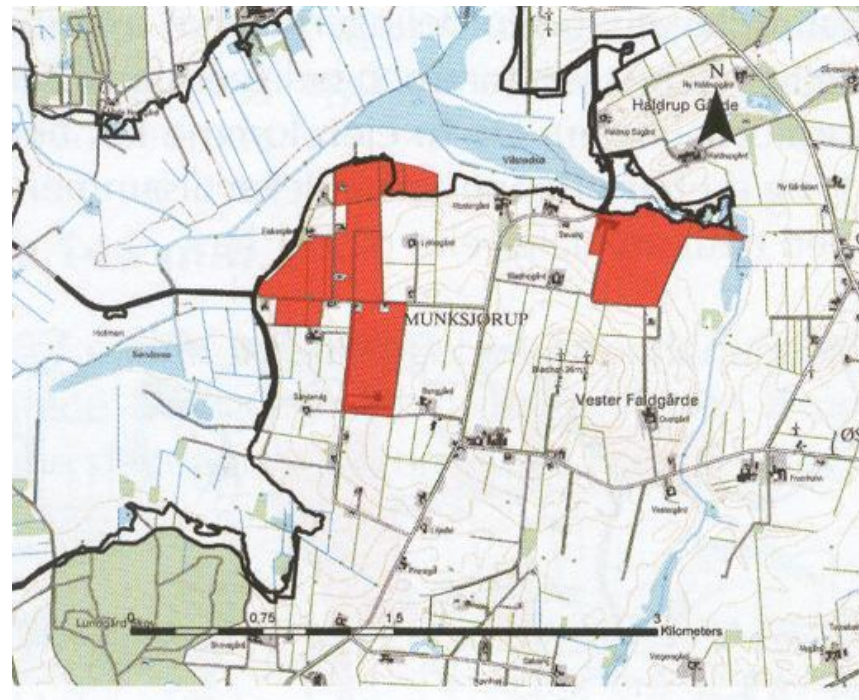
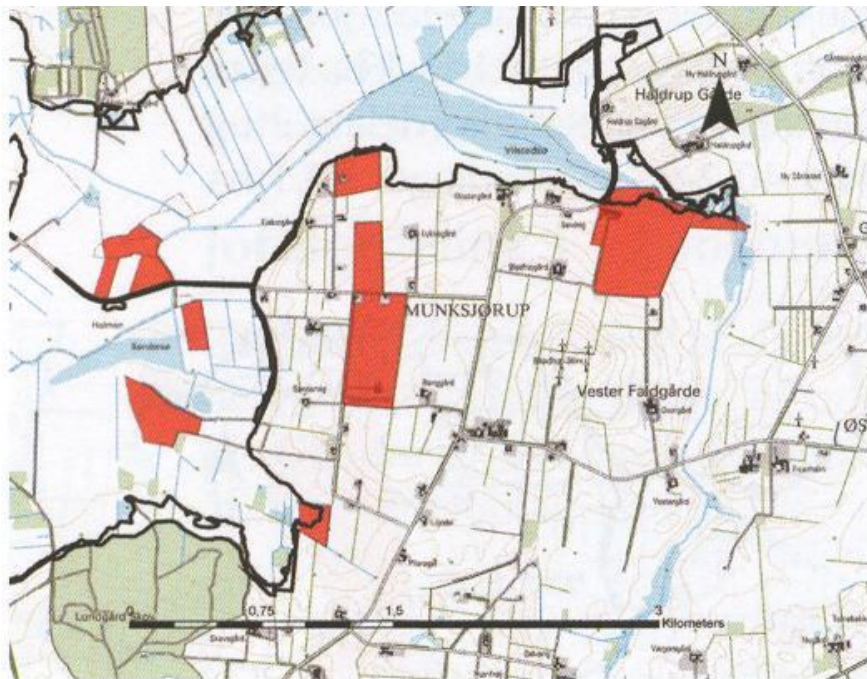


Jordfordeleplan 2	Statens Datacenter
Planmateriale til offentlig høring	
Vilsted Sø III	
Udarbejdet af	22-12-2015
Revideret af	22-12-2015
Godkendt af	25-12-2015
Udarbejdet af	1:40.000
Revideret af	
Godkendt af	

Jordfordelingseksempel - Vilsted Sø



Kvægejendom med mælkeproduktion afgiver 27,7ha modtager 28,9ha.



Ejendomsændring

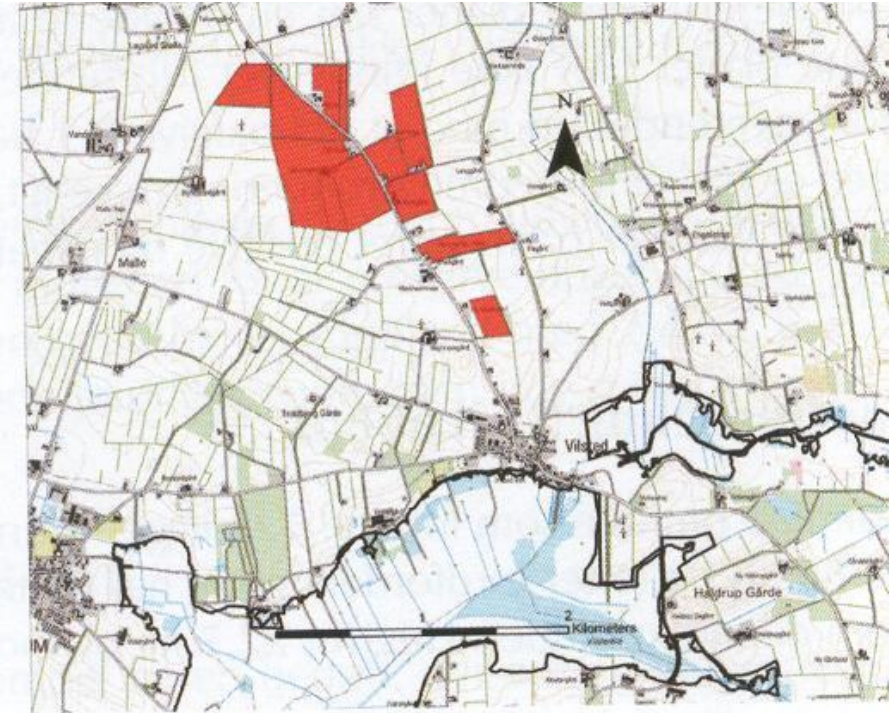
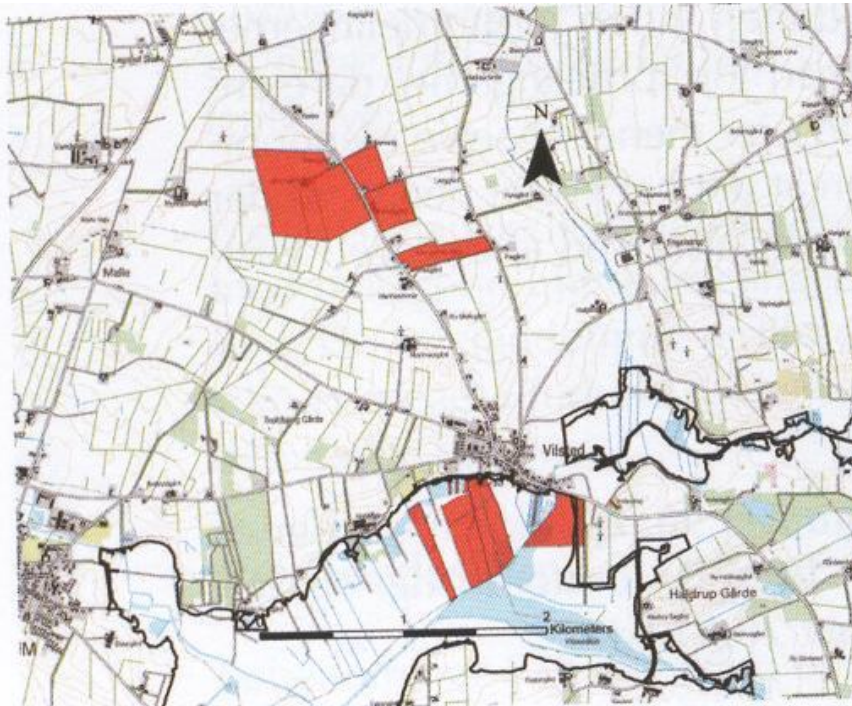
Før: typisk kvægejendom med enge til afgræsning.

Efter: alsidig ejendom mulighed for både ændring til planteavl samt svine- og kvægdrift

Jordfordelingseksempel - Vilsted Sø



Kvægejendom med mælkeproduktion og produktion af slagtesvin - afgiver 39,3ha og modtager 44,8ha.

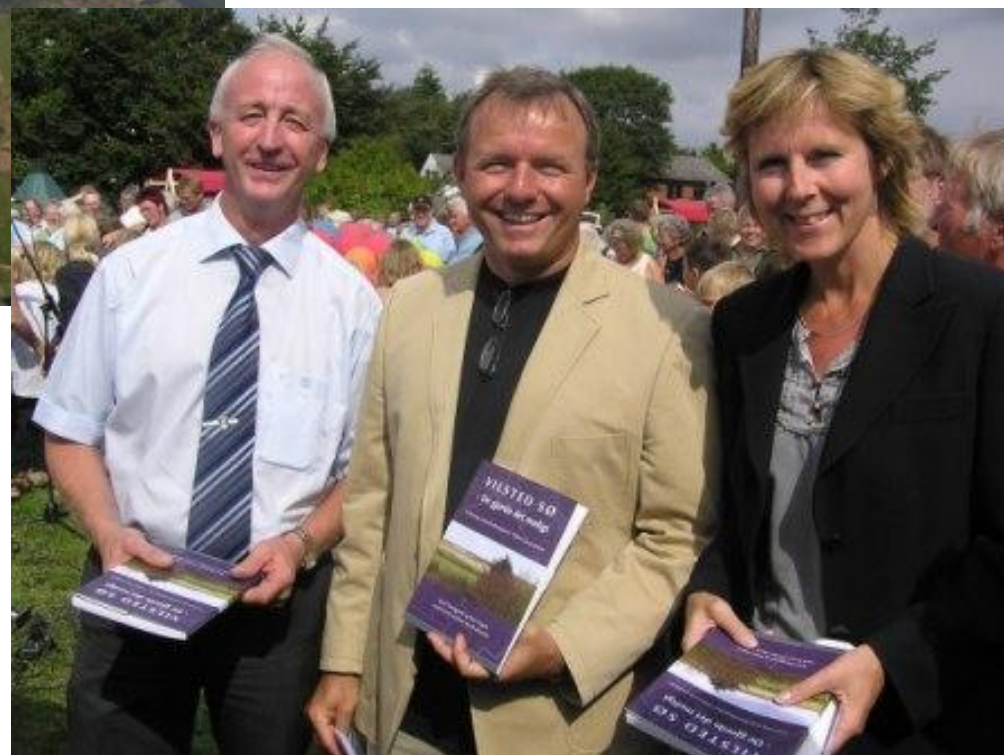


Ejendomsændring

Før: typisk kvægejendom med enge til afgræsning.

Efter: alsidig ejendom men specielt velegnet til planteavl.

Vådmarksrådeprojekt Vilsted Sø



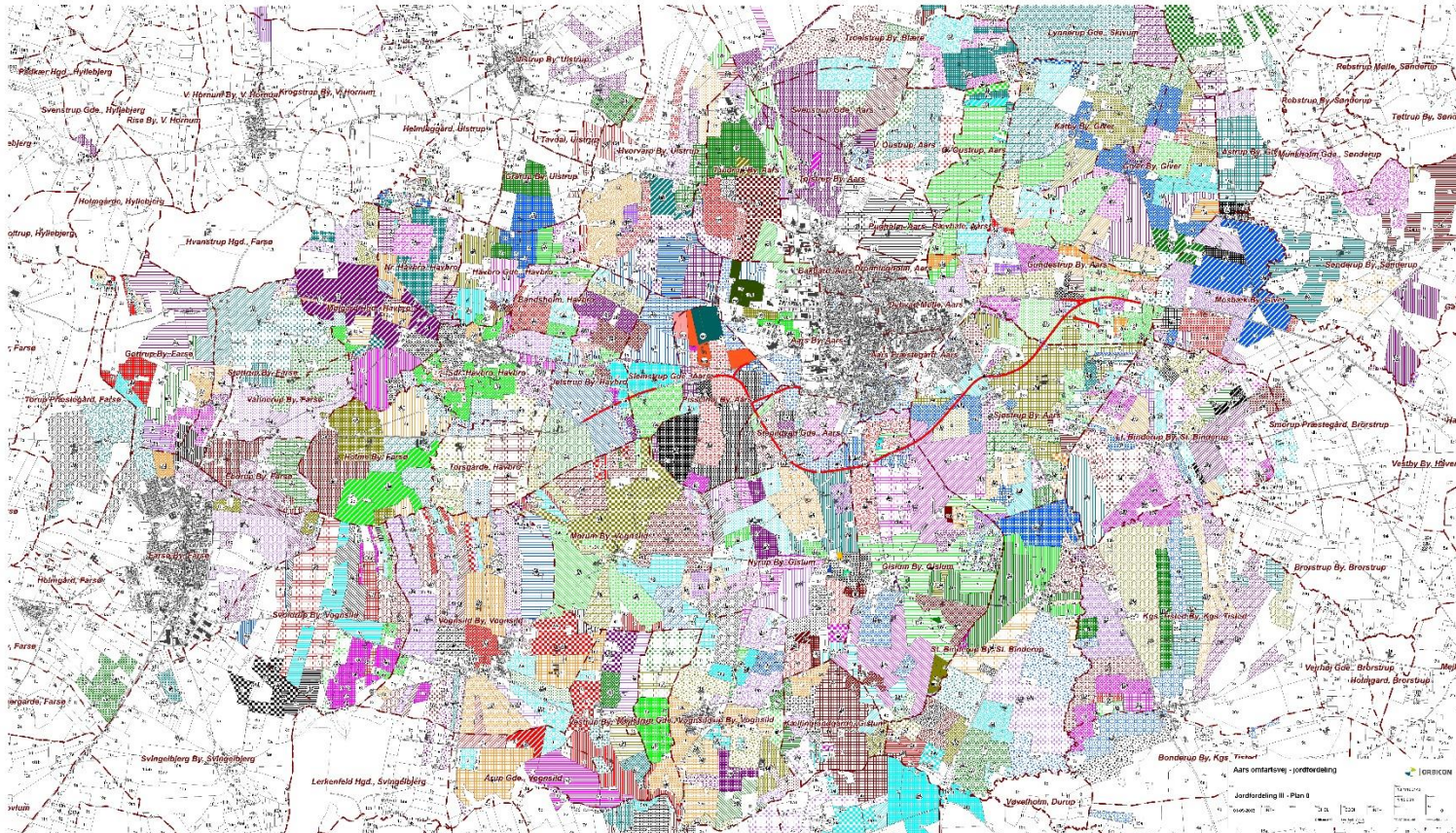
Aktuelle udfordringer ved Jordfordeling



- Fredede jord- og stendiger
- Bufferzoner omkring ny natur
- Landbrugets kreditkrise – manglende finansiering
- Tiltagende spændinger mellem lodsejere og det offentlige
- VVM – hysteri
- Naturen mod Naturen – manglende konsekvens
- Procesomkostninger - manglende støtteordning

Eksempel på Multifunktionel jordfordeling

Omfartsvej syd om Aars



Eksempel på Multifunktionel jordfordeling

Omfartsvej syd om Aars



Afledte effekter af Vejjordfordelingen:

- Strukturtilpasning på bedriftsniveau - arrondering
- Støtte udvikling af økologiske mælkeproducenter
- Etablering af erstatningsnatur
- Etablering af erstatningsskov
- Naturpleje
- Klima
- Arealreservationer til offentlige formål
- Optimering af trafiksikkerhed – minimere overkørsler
- Nedrivning af faldefærdige huse/ejendomme
- Sociale aspekter

Spørgsmål til jordfordeling



Potentialer på tværs af de 5 projekter

Status opsamling:

- Arealmæssigt store undersøgelsesområder
- Intensiv landbrugsproduktion
- Rummer vigtig naturelementer
- Ønsker om ekstensivering af landbrugsarealer
- Naturpleje
- Formidling/turisme
- Lokal udvikling

Potentialer på tværs af de 5 projekter

Formidlingsmetoder/proces

- Annoncering
- Breve
- Fællesmøde med nøglelodsejere
- Ingen forudgående kontakt
- Fællesmøde med alle lodsejere
- Inddragelse af lokale landboforeninger

Potentialer på tværs af de 5 projekter

Tilgang til proces

- Konkrete projekttiltag
- Idekatalog
- Arbejds møder
- Bred interesseafdækning
- Finansiering af ønsker
- Politisk opbakning
- Projektejerskab

Tak for opmærksomheden



Jan Nymark Thaysen
Landinspektør

Brian Albinus Graugaard
Landinspektør

Gruppeleder & Markedschef
Sektion for Arealforvaltning
Miljø og Natur, Orbicon

Sektion for Arealforvaltning
Miljø og Natur, Orbicon

jnth@orbicon.dk

Tlf. 2018 0459

brig@orbicon.dk

Tlf. 2138 6554