



LANGØR HAVN

FJORDENS LYS

Vision – Langør Havn

Visionen er at udvikle Langør Havn således at:

- der værnes om det bevaringsværdige kulturmiljø.
- det autentiske havnemiljø bevares

Dette gøres ved at:

- begrænse sig til mindre lokale indgreb som naturligt spiller sammen med det oprindelige havnemiljø, uden at overtrumfe disse.
- tilføre så lidt som muligt, med den størst mulige effekt.

Vision – Nokken

Visionen er at indrette Nokken således at:

- den bliver det mest centrale oplevelsesspot for et besøg på Langør havn.
- dens oprindelige stemning bevares.
- brugen ikke fastlåses, men holdes mest muligt åben.
- bevoksningen bevares i høj grad.

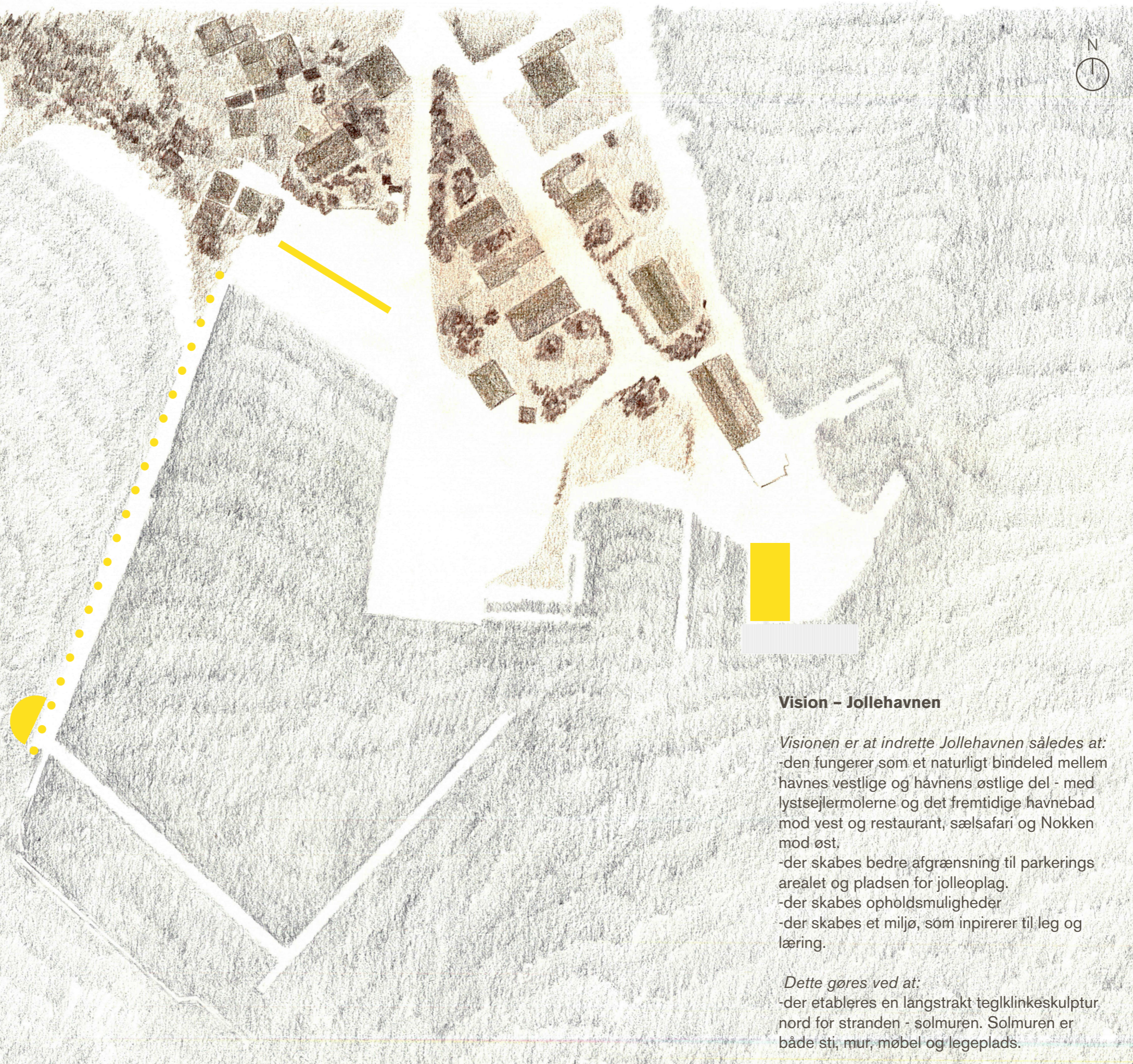
Dette gøres ved at:

- der etableres et teglkinkebelagt torv på Nokken. Torvet skaber en veldefineret zone og danner et fast fundament for opstilling af eksempelvis et marked med boder, food trucks og langborde.
- den fremtidige landingsplads udformes som et bredt trædæk, som står i direkte forbindelse til det teglkinkebelagte torv. Landingspladsen bliver således inddraget som et aktivt element i Nokkens fremtidige brugsmønstre. Den kan eksempelvis fungere som scene, med Stavns fjord som bagtæppe i aftensolen.
- det øvrige areal friholdes som en vild bevokset flade. Som nabo til klinketorvet og landingspladsen bliver denne del til Nokkens frirum, som inviterer til ophold, leg og fællessang rundt om et stort bål.

SITUATIONSPLAN

1:1000

KONKURRENCE FOR STEDET TÆLLER X_LANGØR HAVN_54376



Vision – Jollehavnen

Visionen er at indrette Jollehavnen således at:

- den fungerer som et naturligt bindeled mellem havnes vestlige og havnens østlige del - med lystsejlermolerne og det fremtidige havnebad mod vest og restaurant, sælsafari og Nokken mod øst.
- der skabes bedre afgrænsning til parkeringsarealet og pladsen for jolleoplæg.
- der skabes opholdsmuligheder
- der skabes et miljø, som inspirerer til leg og læring.

Dette gøres ved at:

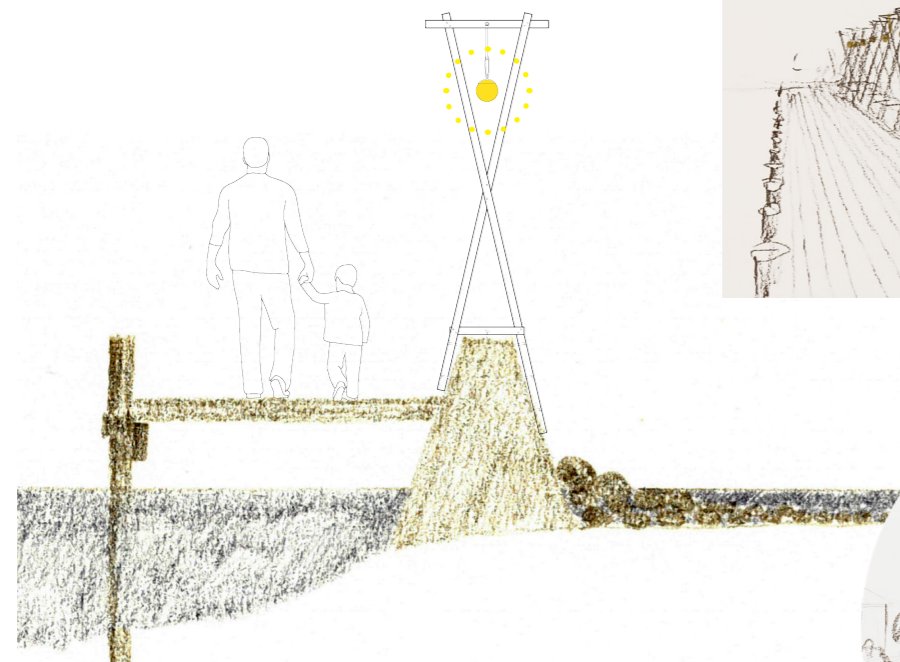
- der etableres en langstrakt tegllinkeskulptur nord for stranden - solmuren. Solmuren er både sti, mur, møbel og legeplads.

Vision – Havbadet

Visionen er at indrette Havbadet således at:
-der skabes god tilgængelig og oversigt - selv i vinterens mørke timer.
-man kan nyde udsigten over Stavns fjord på badeplatformen efter svømmeturen.

Dette gøres ved at:

-der etableres en simpel trækonstruktion som fastgøres på havnemolens eksisterende betonkant - på krydsende lægter fastgøres en lanternekæde. Lanterne udføres i genbrugsplast, som formmæssigt referer til skibsfendere. Kæden svejer i vinden som fenderne svejer i bølgerne.
-der etableres en halvmåneformet badeplatform med udsigt over Stavns Fjord. Formen identificerer platformen tydeligt som ikke værende del af de øvrige landingsmoler.



Havbadets lanternemole
Snit, 1:50



Solmuren i Jollehavnen
Opstalt, 1:150

Materialer

Nedslagene udføres i klassiske danske byggematerialer. Klinketorvet og solmuren udføres i teglsten og -klinker. På Samsø opstod 5 teglværker efter 1850, som især fremstillede gule sten og satte deres præg på gårdbygningerne. Som en reference til denne forgangne tid, foreslås torvet og muren udført i gule tegl - ved mulighed fremstillet af lokalt ler.

Trækonstruktionerne tænkes udført i tætvekset fyr, som overfladebehandles med trætjære. Da materialerne er traditionelle og del af klassisk dansk håndværkstradition, kan nedslagene med fordel opføres og efterfølgende repareres og velligeholdes af lokale håndværkere.



Havbadets lanternemole i solnedgang



Solmuren i aktivitet



Klinketorvet på Nokken
Plan, 1:300