



Langør Havn: Et Mødested mellem Kultur og Natur

Forslagets landskabsarkitektoniske hovedgreb består i en tydeliggørelse og artikulering af havnens kultiverede områder: Nokken, Beddingen, Jollehavnen og Pynnten

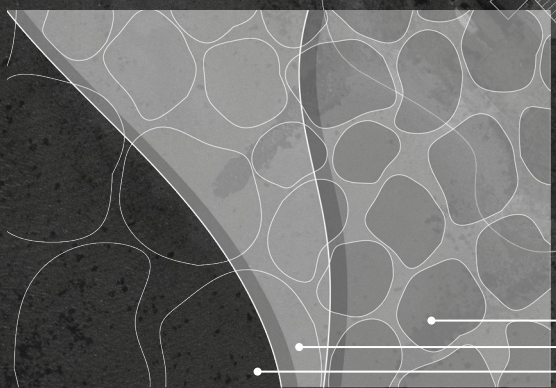
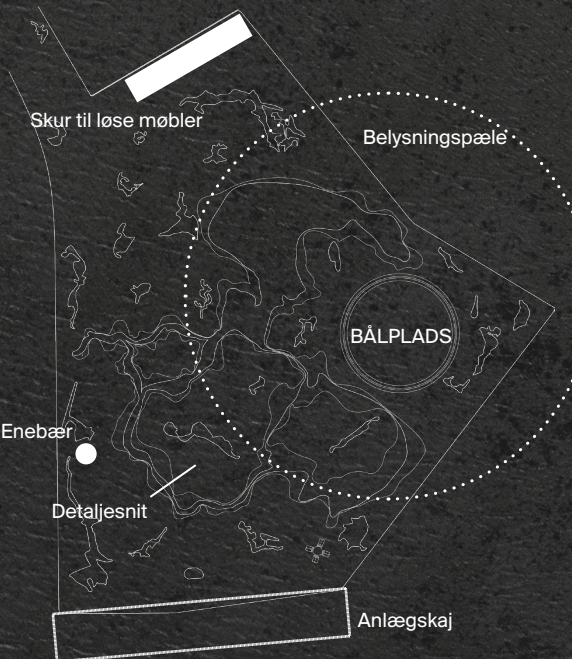
Nokken fremhæves som det naturlige startpunkt for naturoplevelser omkring Stavns Fjord og fungerer som en markør for forbindelsen til stedets dybe historie og den storslåede natur på øen.

Nokkens belægningsmønster tegner et oversigtskort over Stavns Fjord og naturhavnen. De forskellige poleringsgrader og dybder i belægningen skaber rum og definerer "pladser i pladsen", herunder en bålplads. I det horisontalt orienterede landskab medvirker himmelrummet, vejret og lyset til at fremkalde mønstret. Feltet af lysende pæle, der først virker tilfældigt, peger i retning af vigtige orienteringspunkter i landskabet og formidler deres betydning.

Oversigtskortet, lypælene og den genopførte anlægskaj har derfor både en konkret rumskabende, geografisk og historisk orienterende funktion, men fremstår ved første møde som et abstrakt og fænomenologisk felt af oplevelser, der opfordrer til en sansemæssig oplevelse og gradvis opdagelse af Nokkens særlige betydning i Naturhavnen.

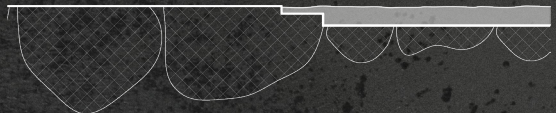
Havnen og Molen har ligeledes fået styrket deres identiteter, og den nye Langør Havn fremkaldes og artikuleres gennem en bricolage af stedets fundne genstande, belægnings, bygninger, naturområder, geografi og materialer. Det hele er særligt sammensat for at bevare og styrke stedets nuværende aktiviteter og liv og fremkalde en forbundethed med historien og naturen i området.

-  Tegl
-  Kolumba
-  Pigsten
-  Mærksten
-  Brosten
-  SF Sten
-  Gresarmring
-  Gresarmring
-  Betonsten
-  Brønddæksel
-  Beton brøndring



Detailjeplan Befæstelse 1:10

Poleret
Sleben
Flækket, ubearbejdet



Detailjesnit Befæstelse 1:10



Detailjesnit

Flækkede marksten fra Samsø er lagt som en sammenhængende flade. Precise mønsterskæringer med cnc fræs optegner de forskellige motiver. Første dybde slibes, og anden dybde poleres. Slibning og polering fremkalder to forskellige motivverdener; naturhavnen og strandengsmotivet der overlapper hinanden. Mønsterdannelsen fremkaldes yderligere af belægningens skiftende dybder og opsamlet vand og smuds. (maks opkant er 25mm)

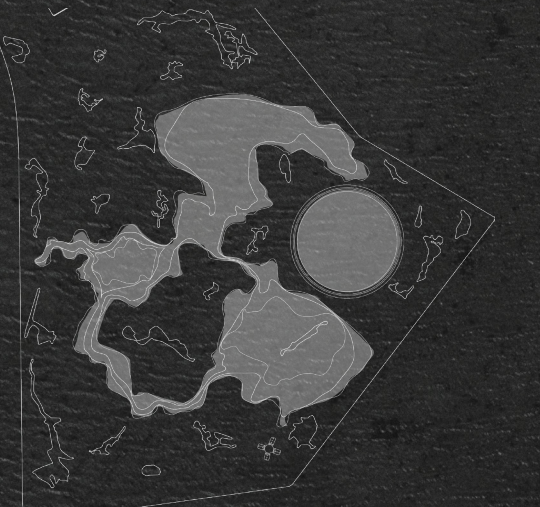


Nat på Nokken
Aften og nat træder pladsens belysning og belægningens overfladebearbejdelse tydeligt frem og slører overgangen mellem elementerne og naturen

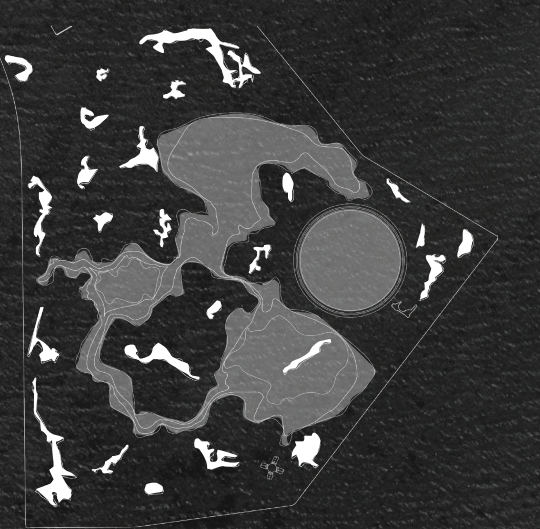
BELYSNINGSPÆLE
Belysningspæle placeret på pladsen og ude i vandet fungerer som sigteapparat der markerer historiske og landskabelige fikspunkter i landskabet.



DEN HISTORISKE HAVN
Nokkens befæstelse af præcise nedfræsninger i marksten i kombination med et fleksibelt og løst programmeret havneinventar skaber forskelligartede rum og felter for ophold på Nokkens flade. Et omskifteligt rum til formidling af historien til at skabe forbundethed til naturen

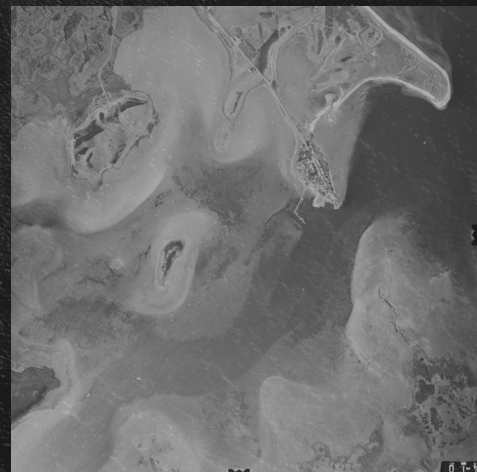


NATURHAVNEN (SLEBET OMRÅDE)
De de mindre dybe nedfræsninger i markstenen poleres let, og markerer rum for leg og ophold.



STRANDENGEN (POLERET OMRÅDE)
Efter kraftigt regn holder de dybeste forsænkninger holder midlertidigt på vandet og tegner et mønster i vand inspireret af saltpanderne og strandengen på øen.

Motivverden



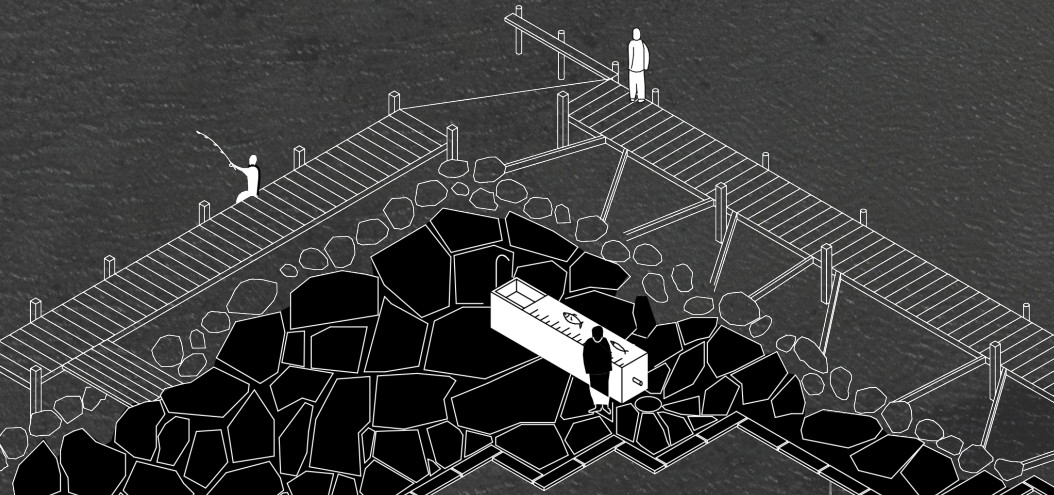
Naturhavnens slørede og omskiftelige optegning

Nokkens historie som havn

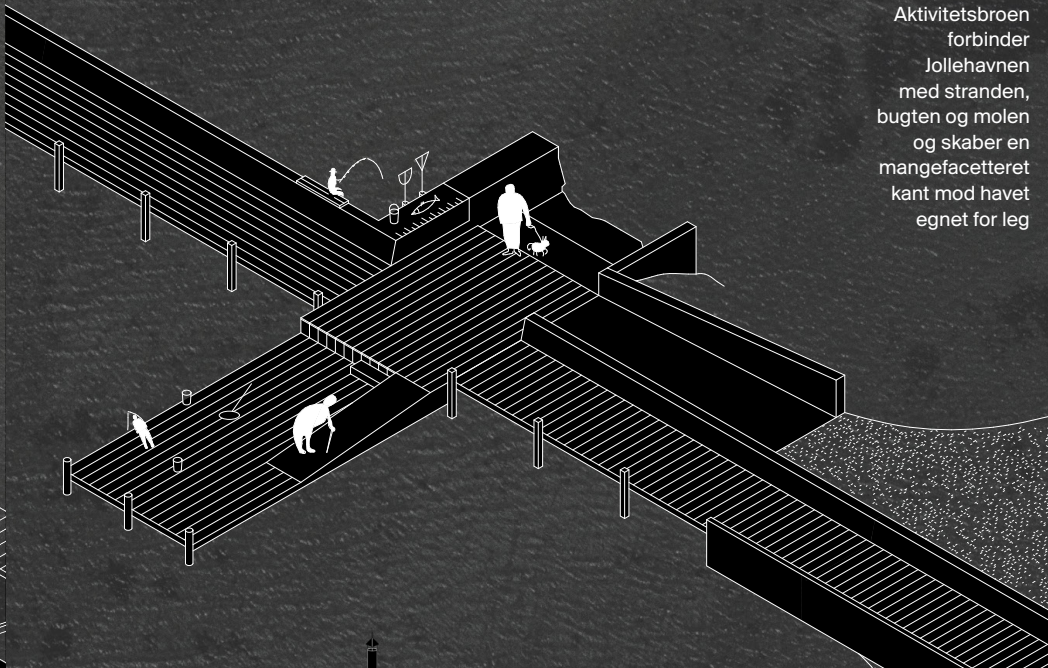


Øens strandeng og saltpander

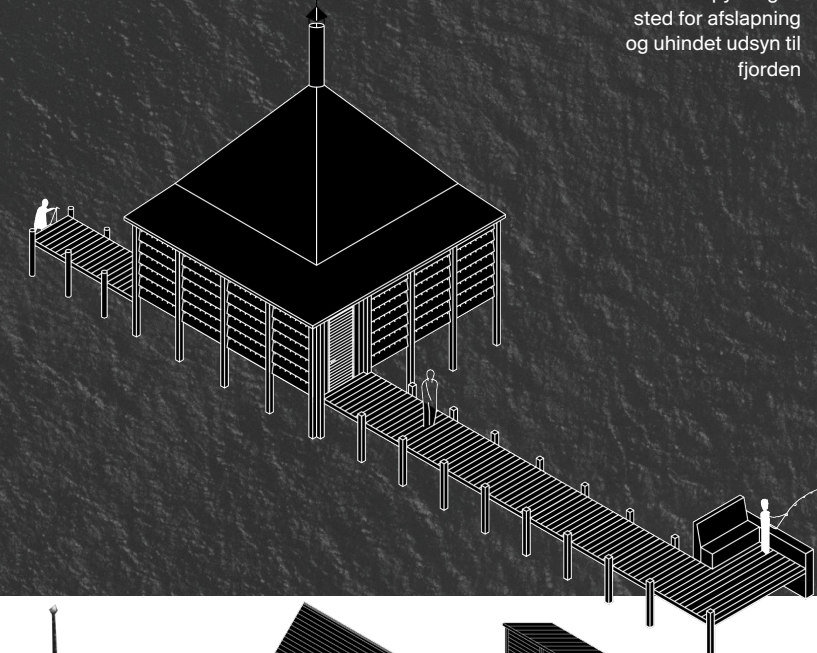
Pladsen ved fileteringsbordet giver arbejdsro og overblik over indsejlingen til havnen.



Aktivitsbroen forbinder Jollehavnen med stranden, bugten og molen og skaber en mangefacetteret kant mod havet egnet for leg

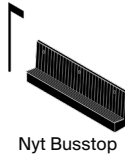


Havbadet og saunaen skaber molens pynt og et sted for afslapning og uhindert udsyn til fjorden



Langør Bådelaug

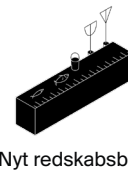
Gl. Havnedas



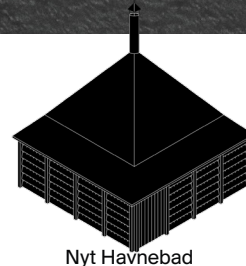
Nyt Busstop



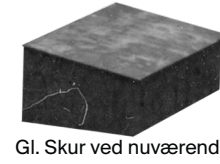
Gl. Havnekontor



Nyt redskabsbord



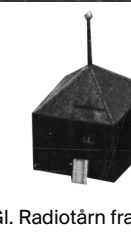
Nyt Havnebad



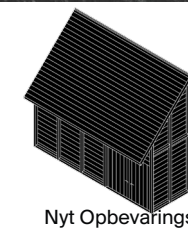
Gl. Skur ved nuværende roklub



Nyt fileteringsbord



Gl. Radiotårn fra 1. vkrig



Nyt Opbevaringsskur Nokken



Nyt Værktøjskur Bådelaug

BEDDINGEN - DET UFORMELLE MØDESTED

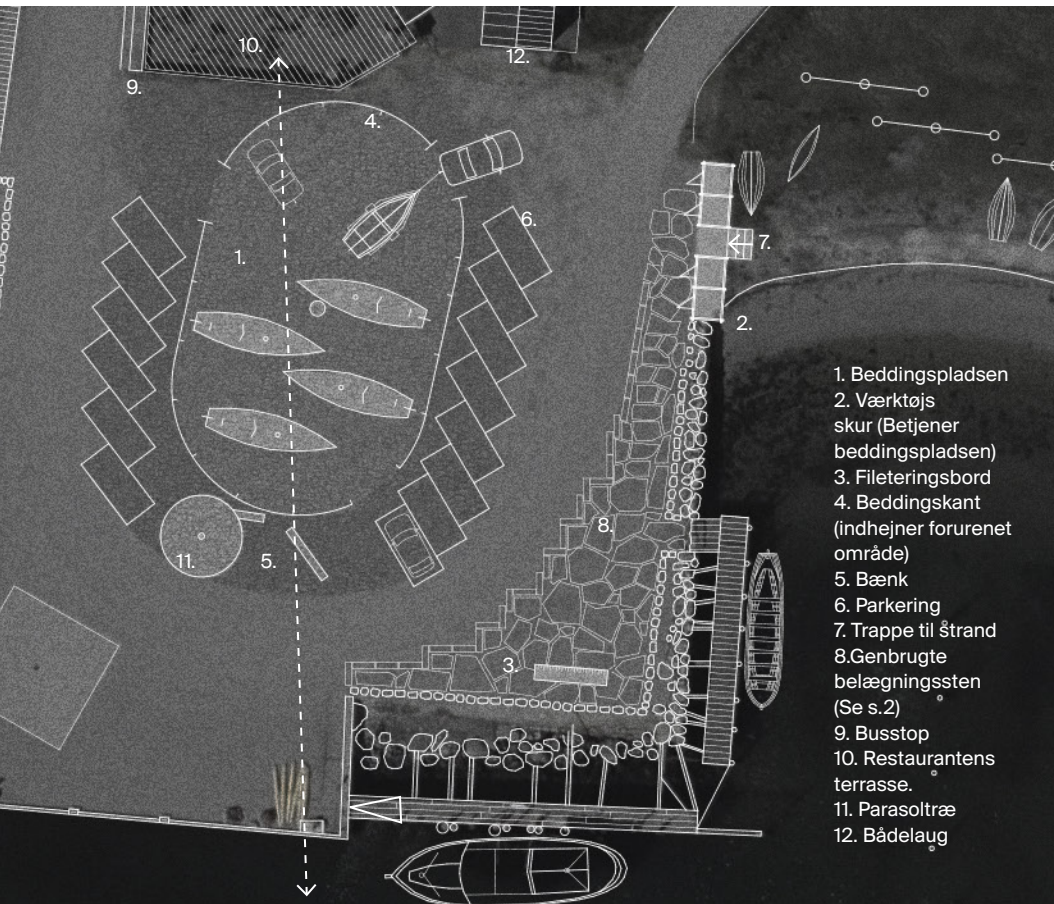
Havnen er forslagetets aktivitetsscenter. Forslaget flytter og samler havnens understøttende aktiviteter til et koncentreret centrum med liv og aktivitet. Havnen bliver stedet, hvor alle aktører mødes. Om man venter på bussen, renser sin fangst, vedligeholder sin båd, parkerer sin bil eller nyder en øl på restaurantens terrasse. Ved at samle aktiviteterne vil havnen og beddingspladsen være et sted med aktivitet også i skuldærsæsonen. Der skabes en visuel forbindelse fra restaurantens terrasse til indsejlingen. Et patchwork af belægning af genbrugte belægningssten smelter sammen med eksisterende asfalt og beton.

JOLLEHAVNEN - UDFORSKNING OG LEG

Jollehavnen inviterer til leg og udforskning af naturen i havnen. Havnekontoret betjener sejlere, og læpladsen ved terrassen bevares og styrkes. Der oprettes en aktivitetsbro, der forbinder havnens område med stranden. Aktivitsbroen skaber mange forskellige steder og overgange til vandet, hvor man kan fiske, plaske, lege osv. Aktivitsbroen er blevet flyttet lidt væk fra terrassen ved havnekontoret, for at styrke de forskellige terrassers kvaliteter. Et bord med fiskeredskaber tydeliggør aktivitetsbroens tilsigtede brug. En rampe og en trappe forbinder de to strande på tværs af molen for gående.

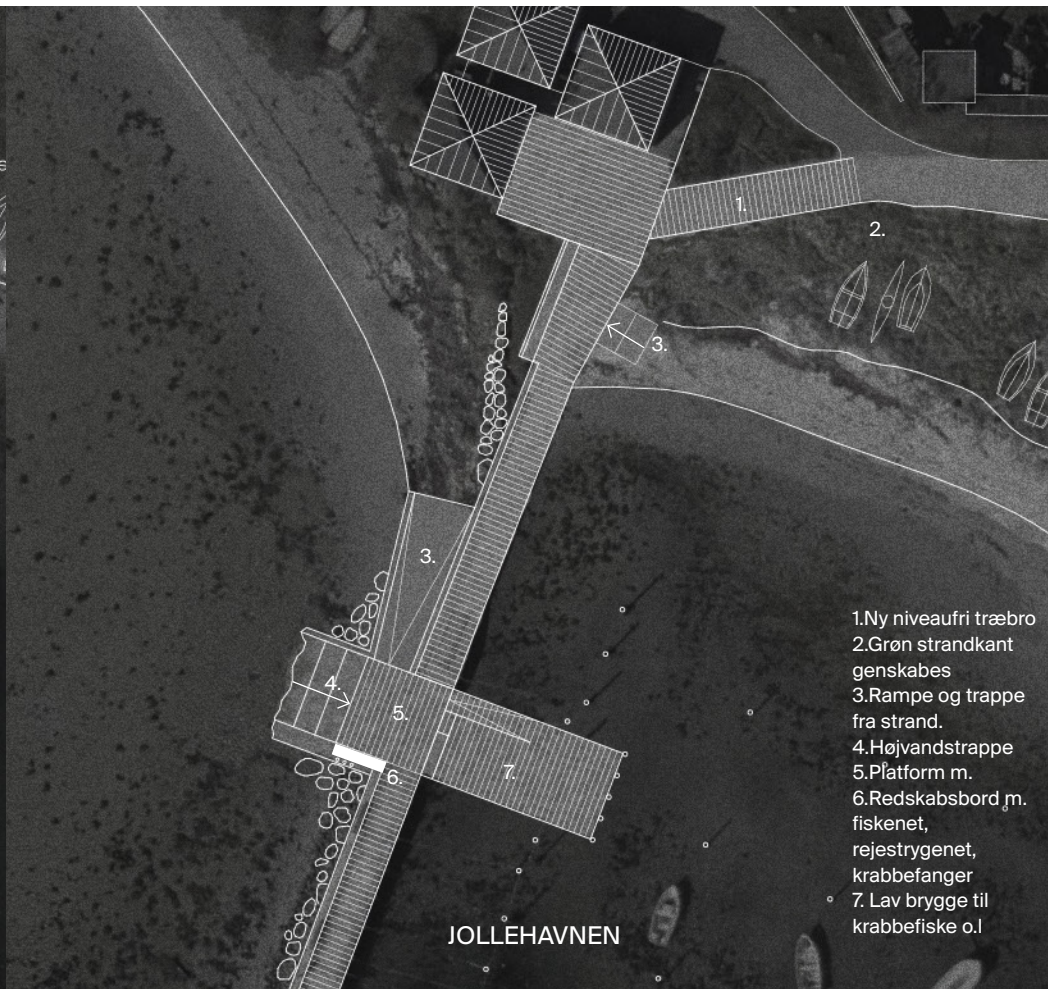
PYNTEN - KONTEMPLATION OG RO

På pyntener der placeret et enkelt havbad og en lille sauna med en uforstyrret udsigt mod Stavns Fjord. Bygningen har formmæssige træk fra historiske bygværker på og omkring Langør havn, såsom de gamle havnekontorer og et udsigtstårn fra 1. verdenskrig. Bygningen har enkle og geometrisk klare og genkendelige former, der er markeret med flag eller dekorationer i toppen af de karakteristiske pyramidetag.



1. Beddingspladsen
2. Værktøjs skur (Betjener beddingspladsen)
3. Fileteringsbord
4. Beddingskant (indhejner forurenet område)
5. Bænk
6. Parkering
7. Trappe til strand
8. Genbrugte belægningssten (Se s.2)
9. Busstop
10. Restaurantens terrasse.
11. Parasoltræ
12. Bådelaug

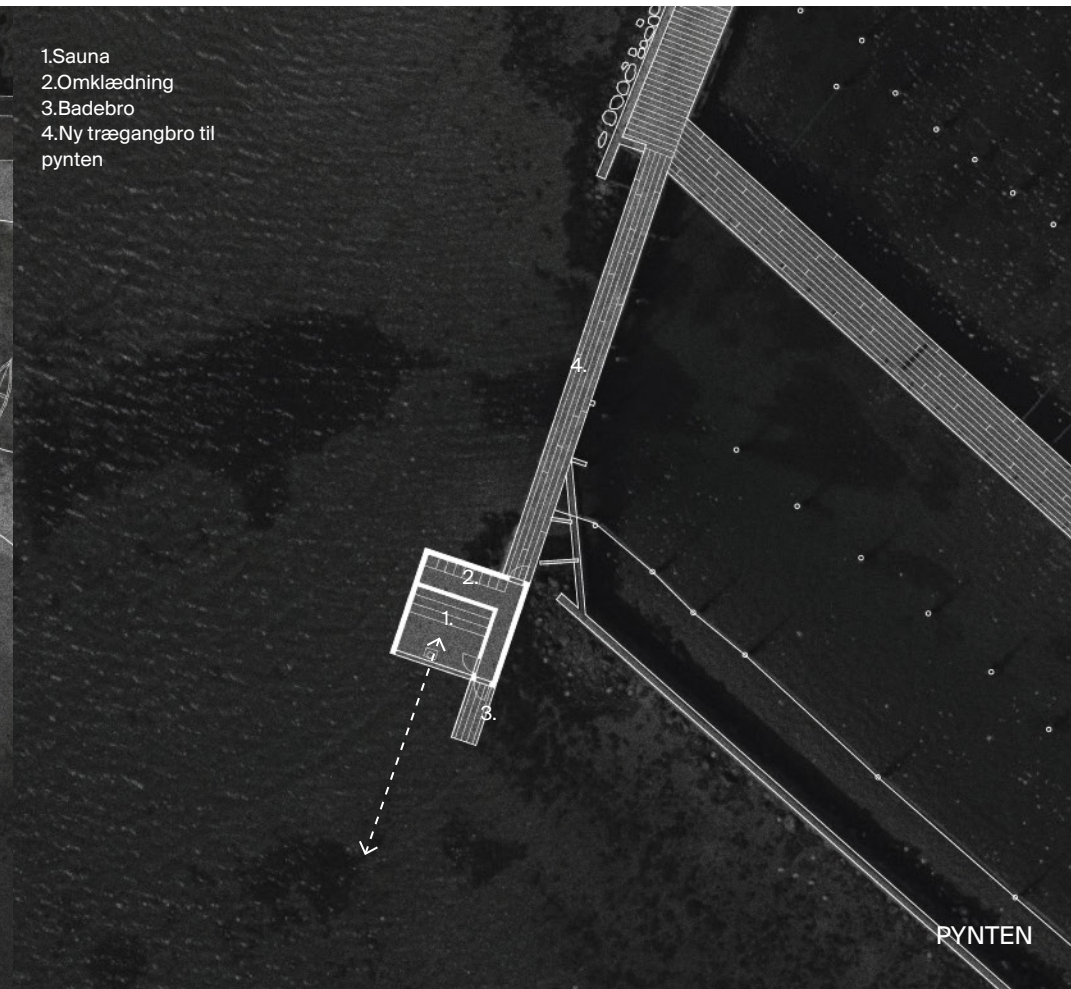
BEDDINGEN



1. Ny niveaufri træbro
2. Grøn strandkant genskabes
3. Rampe og trappe fra strand.
4. Højvandstrappe
5. Platform m.
6. Redskabsbord m. fiskenet, rejestrygenet, krabbefanger
7. Lav brygge til krabbefiske o.l

JOLLEHAVNEN

1. Sauna
2. Omklædning
3. Badebro
4. Ny trægangbro til pynten



PYNTEN