

# LINDELSE X MØLLESTUE

Som Phønix Mølle, rejste sig ud af asken, rejser Lindelse Møllestue fra den gamle staldruin og skriver et nyt kapitel i Lindelses historie. Fra parkeringspladsen mod syd ledes besøgende gennem staldruinens syd-gavl til et udendørs og overdækket ankomstrum med adgang til Møllestuen og praktiske faciliteter. I ankomstrummet kan den besøgende tage ophold og spise medbragt mad eller nyde et stykke kage fra sommer-caféen. Når der er forsamling eller arrangement i Møllestuen, kan rummet supplere de indendørs faciliteter som en stor overdækket terrasse. Fra ankomstrummet ledes man gennem entréen til selve Møllestuen - Et varmt og indbydende rum, som på én gang er intimt og imponerende. På en kold dag knitrer ilden i brændeovnen, og man kan tage plads på bænken langs vinduerne, mens børnene leger på det lune plankegulv. Stemningen i rummet tegnes af den gamle staldruin. De gamle staldvægge er synlige i hele rummets længde og historien understreges af de smukke tappede tømmerkonstruktioner, der løfter det store tag. Udvalgte steder trækkes tagudhængen tilbage i et buet cirkelslag og leder blikket mod Phønix Mølle og havens smukke trækroner. I den nordlige ende af Møllestuen findes et åbent køkken, et opvaskerum og et depot. Gennem en åben gang kan man få adgang til en hævet terrasse på nordsiden af ruinen med flot udsigt til haven.

Efter nænsom restaurering af de oprindelige staldvægge, genskabes bygningens oprindelige tagprofil med respekt for stedets historie. Staldruinens æstetiske kvaliteter beskyttes ved at friholde alle nye konstruktioner fra de oprindelige vægge i en nyfortolkning af den oprindelige staldbygning. Byggeriet er planlagt, så det kan opføres med minimale indgreb i staldruinen. Fundering udføres med skruefundamenter som kræver minimal afrømning og klargøring af terrænet indenfor murene. De bærende skråstivede konstruktionsfag præ-bygges og kranes fra gårdsplads til montage på bundrem og skruefundamenter. Tagkonstruktion og ydervægge etableres på stedet. Omkring Møllestuen monteres glaspartier og skydedøre. Udførelsens vigtigste principper er restaurering og nybyg med bæredygtige, traditionelle og simple materialer, som implementeres med høj faglighed af lokale håndværkere.



## TAGKONSTRUKTION:

- 1 på 2 trætag med vandspor
- Svej i udhæng for kig til mølle
- Massiv trækonstruktion & Dørner
- Spærfod og skråstiver
- Træfiberisolering
- Genbrugsbrædder

Lysindtag /  
kig til mølle

## FACADE:

- Todelt glasfacade
- Skråstiver
- Massive træsøjler
- Søjlesko
- Bænke

Skodde  
for privatliv

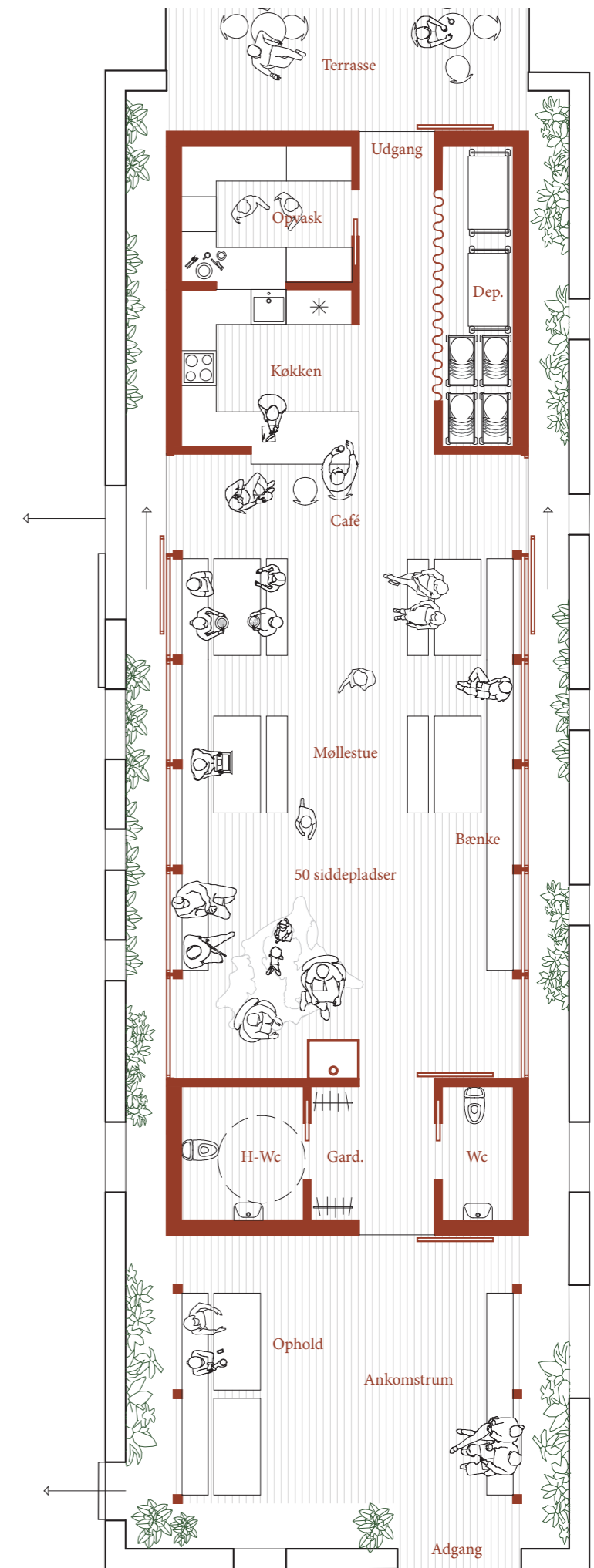
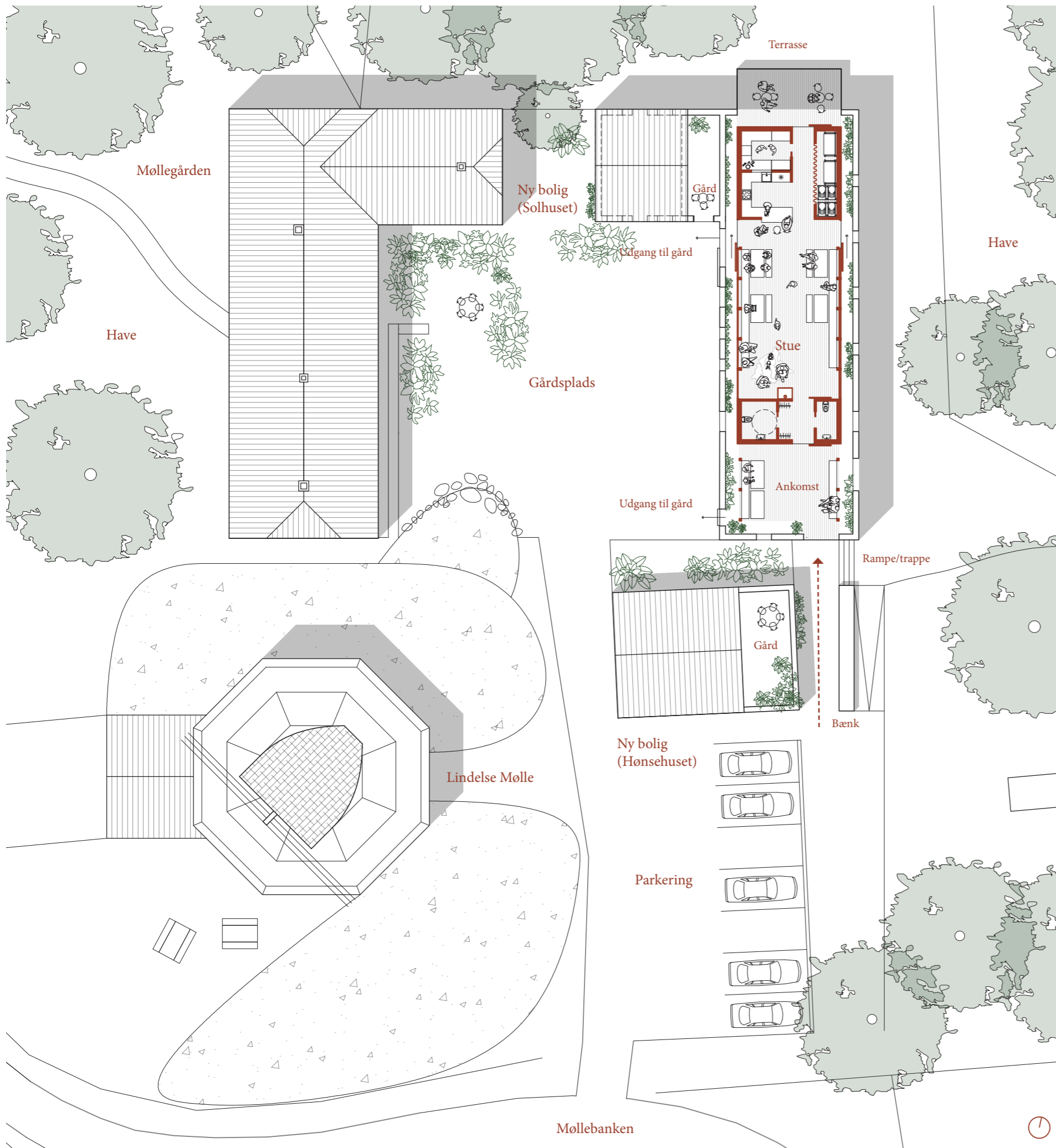
D&V  
af glas

## STALDRUIN

- Zinkkapsel
- Nye træoverligger
- Nye stik
- Udfyldning
- Armering
- Stampet sandpude

## Terrændæk & fundament:

- Egetræsplanker
- Gulvvarme
- Lydabsorberende sporplader
- Let dæk
- Træfiberisolering
- Uorganisk vindplade
- Skruefundament

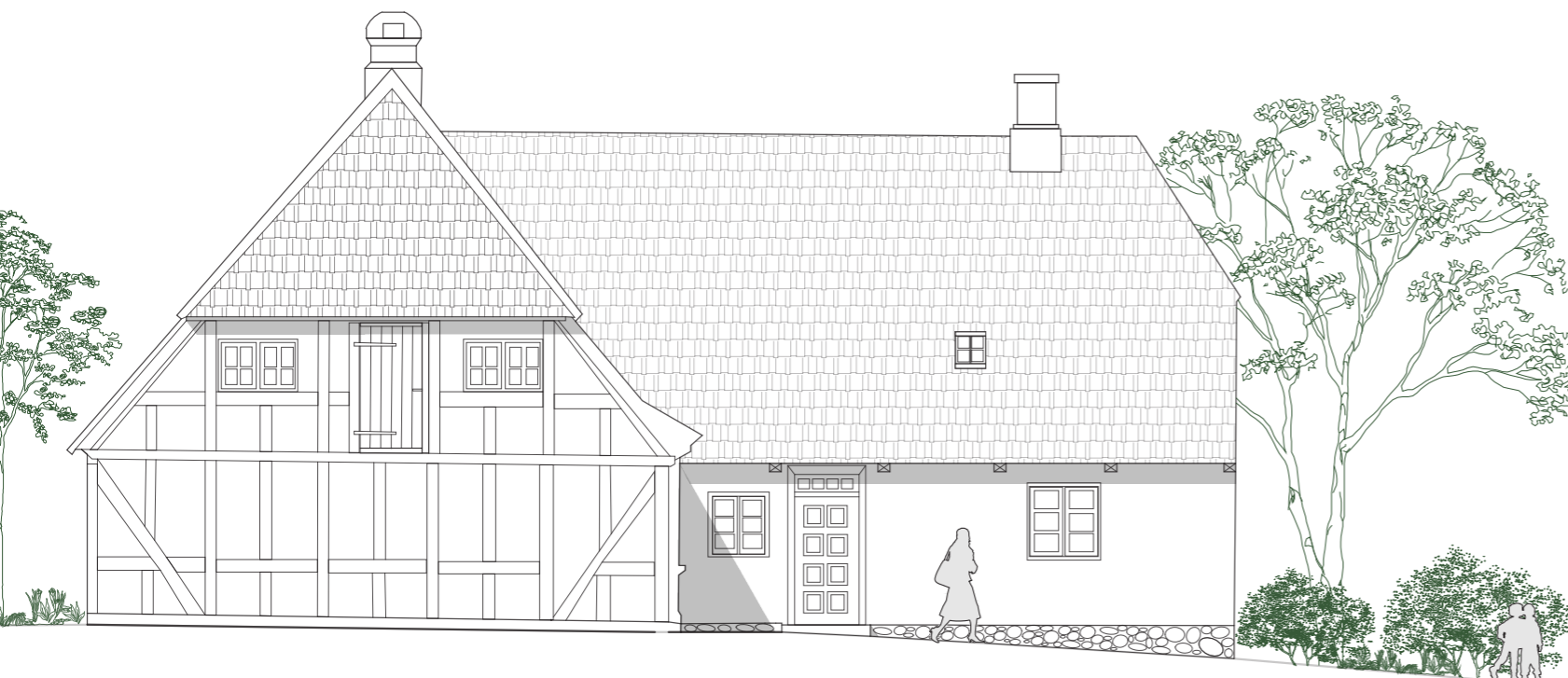




GÅRDSPLADS MED KIG MOD MØLLESTUEN



MØLLESTUE MED KIG TIL PHØNIX MØLLE

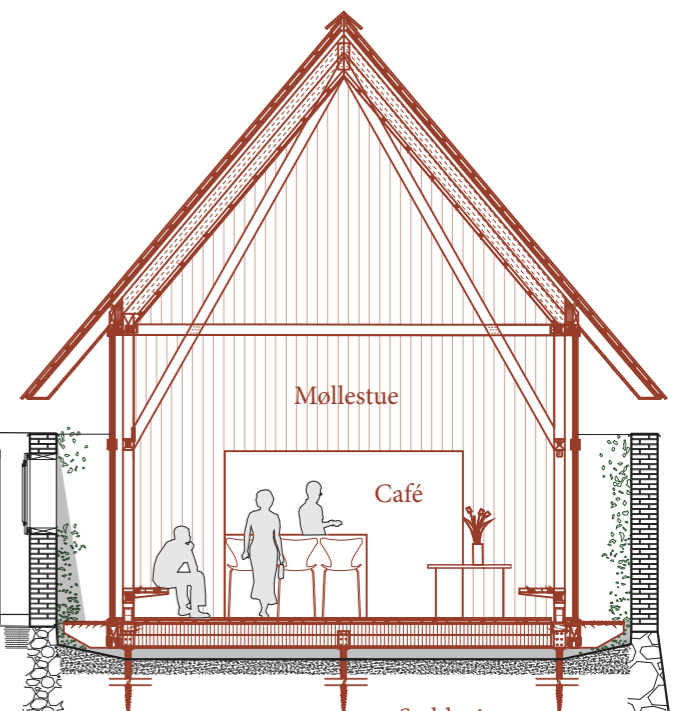


Møllegården

Gårdsplads



Ny bolig (Solhuset)



Staldruin