

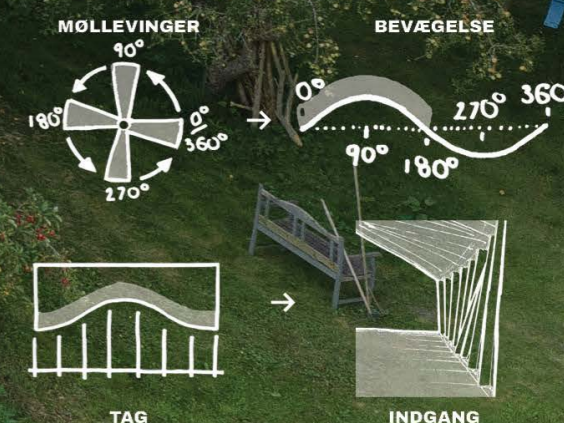
# Phønix Mølle

Forslaget til den nye Mølestue på gården ønsker at puste nyt liv i den smukke ruin og fremhæve, hvorfor Phønix Mølle er et særligt sted. Forslaget søger derfor at komplimentere den ikoniske mølle, betone dens særlige kendetegn og samtidig danne en fleksibel ramme omkring kulturlivet på gården, som kan være til glæde for lokale såvel som besøgende.

Det centrale greb for forslaget er en ny ankomst, der lægges på siden af bygningen i form af en træterrasser, der udspringer fra den eksisterende kampestensplatform. I søjlegangen bølgér søjler og tag, som gestus til møllens vingeslag, og markerer samtidig indgangen til bygningen.

Mølestuen konstrueres som en ny trækonstruktion med søjler, der griber ned på begge sider af ruinen, og skaber et skelet, der stabiliserer, og tillader at bygge videre og samtidig bevare store dele af de eksisterende vægge.

Den nye Mølestue rummer højt hus, med plads til større forsamlinger og store armbevægelser, uden at det virker trængt. Langs hele vestfacaden har Mølestuen et højt vinduesbånd, som sikrer et direkte kig til møllen, uanset hvor man står i salen. Det kombineres med persienne skydeporte, der kan køres til og fra, for at transformere gårdrummet fra offentligt til privat, og det store vinduesparti, tillader at transportere større genstande til og fra huset.



## RUINENS GÅRDHAVE

Bygningen trækkes mod syd for at skabe en semi-aflukket gårdhave mod nord, der medierer mellem den nye Møllestue og det kommende Solhus.

På den måde skabes en grøn buffer, med mulighed for at bevare nogle af træerne og en helt urørt del af den smukke ruin. Samtidig giver dette et aflukket uderum som den nye kulturstue kan bruge ved arrangementer, uden at det forstyrrer gårdens beboere.



MØLLEHUSET  
(PRIVAT)

SOLHUSET

GÅRDHAVE

UDBANG TIL GÅRDUM

DEPOT

ILDSTED

HC TOILET

ANKOMST &  
GARDEROBE

TOILET

DEPOT

ÅBENT KØKKEN

LUKKET KØKKEN

MØLLEN

HØNSEHUSET

PARKERING

OFFENTLIG

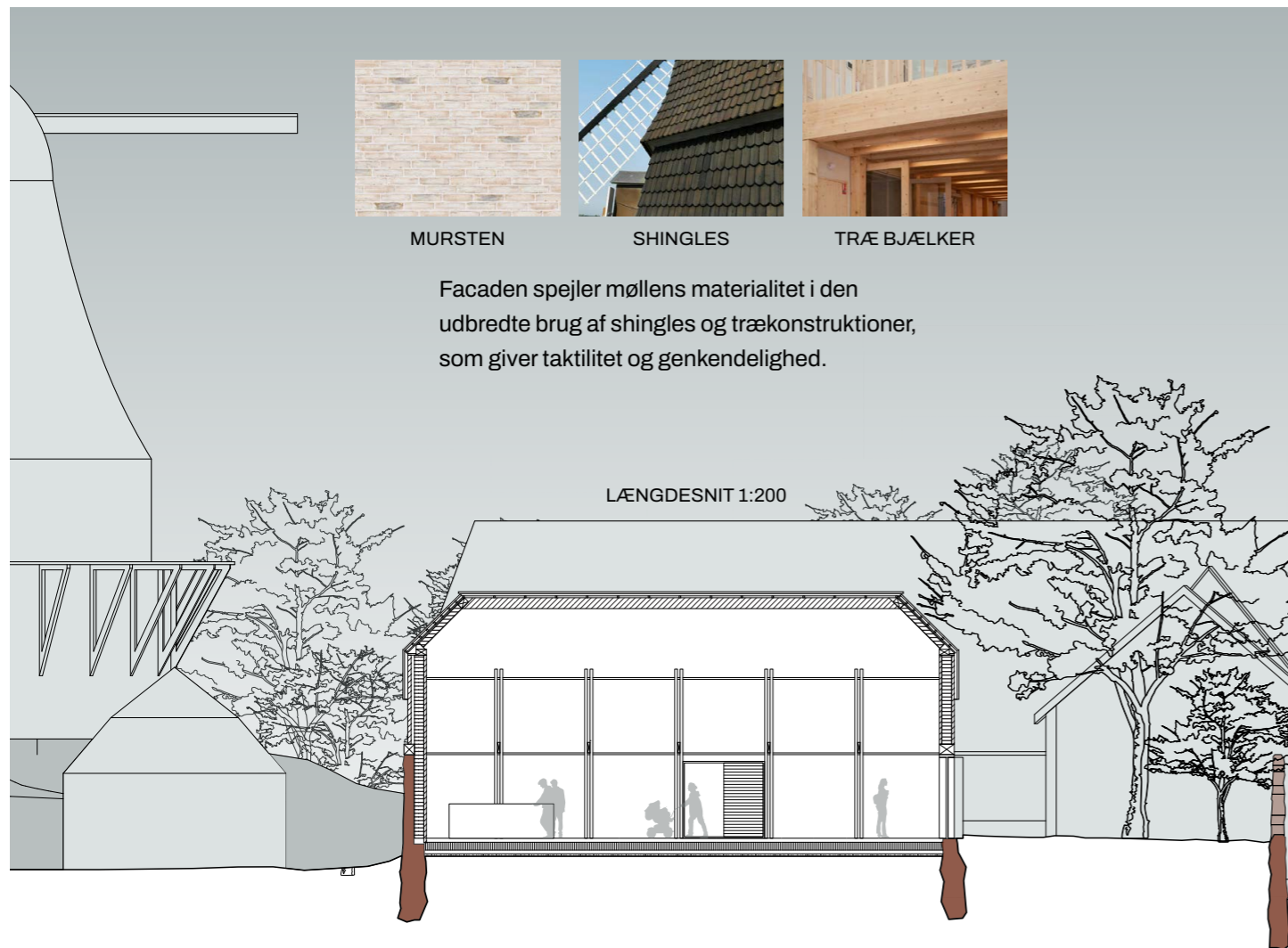
PRIVAT

VOLUMEN TRUKKET  
MOD SYD

GÅRDHAVE MED  
UDSIGT & BEVARING  
AF TRÆER

ETABLERING AF NY  
ANKOMST. ÅBEN  
MOD LANDSKABET

TOPOGRAFI FOR KIG TIL  
MØLLEN & EKSISTERENDE  
MURE TIL PRIVATLIV

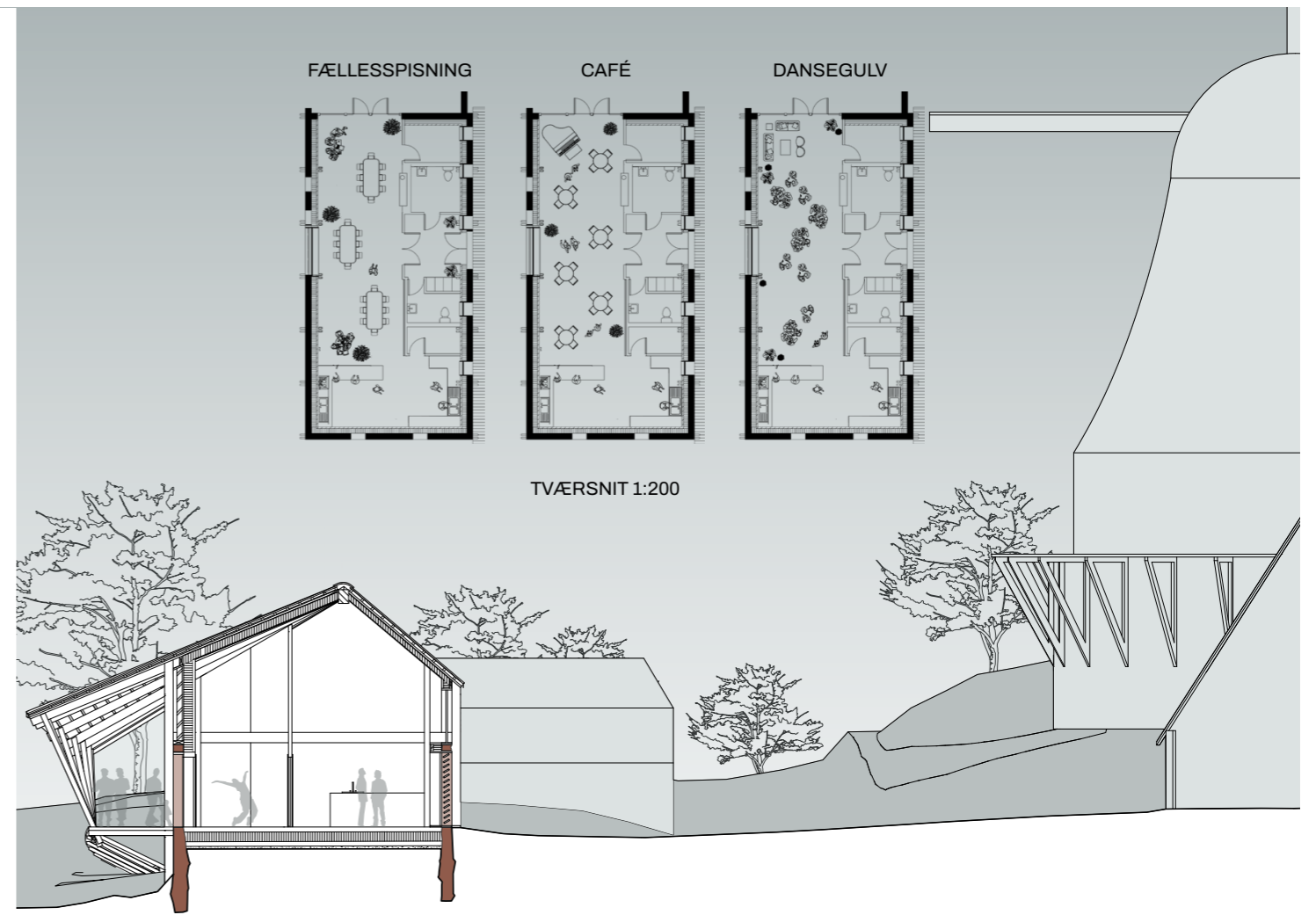


#### VINGER

Vingerne er det mest karakteristiske ved møllen, og er derfor blevet styrende for formgivningen af taget i bygningen, som mimer en møllevinge i bevægelse.

#### TERASSE

Terrassen etablerer et ny ankomst til møllegården. Den fungerer som et opvarmet ankomstrum, der kan benyttes til café, udstillinger m.m. Søjlegangen imiterer møllevingens vrid, og krumningen i taget accentuerer indgangen til huset.



#### UDSYN TIL MØLLEN

Designet er centreret omkring udsigten til møllen fra den store sal. Taget åbner sig mod vest for at give plads til et vinduesbånd, så udsigten til møllen er synlig fra alle steder i rummet uden at påvirke privatlivet i gården.

#### BEVAREDE MURE

De eksisterende ruinmure bærer enorm betydning for projektet og bidrager med en historisk og poetisk dybde til huset. Det er vores princip at røre dem så lidt som muligt, og lade dem stå frem hvor de kan.

