

PHØNIX MØLLE

Ved Phønix Mølle skabes en stedbunden og smuk ramme for møllelauget og fællesskabet i lokalområdet. Også besøgende udefra tiltrækkes af stedet, hvor historien og arkitekturen sætter poetisk fokus på mødet mellem det gamle og det nye, tradition og fornyelse. Med genopførelsen af Staldbygningen genskabes anlæggets oprindelige komposition; en helhed med klassisk værdighed.

Stalden - nu Møllestuen - får sin arkitektoniske identitet fra 2 arketyperiske elementer: Bastionen og Taget. Mellemrummet udfyldes delvis af den eksisterende ydermur samt en ny glasskærm.

Bastionen skærer sig ind i det skrånende terræn og skaber et kraftfuldt plateau og udsigtssted. Den er med sin tyngde og materialitet bygningens i særklasse store inspiration.

Ved grundens nordøstlige hjørne hvor bastionen rejser sig over det tilstødende landskab, er mødet mellem bygning og landskabet og forholdet mellem bastionen og det lette tag særligt kraftfuldt. Forankringen og afsættet mod det svævende og løfterige.

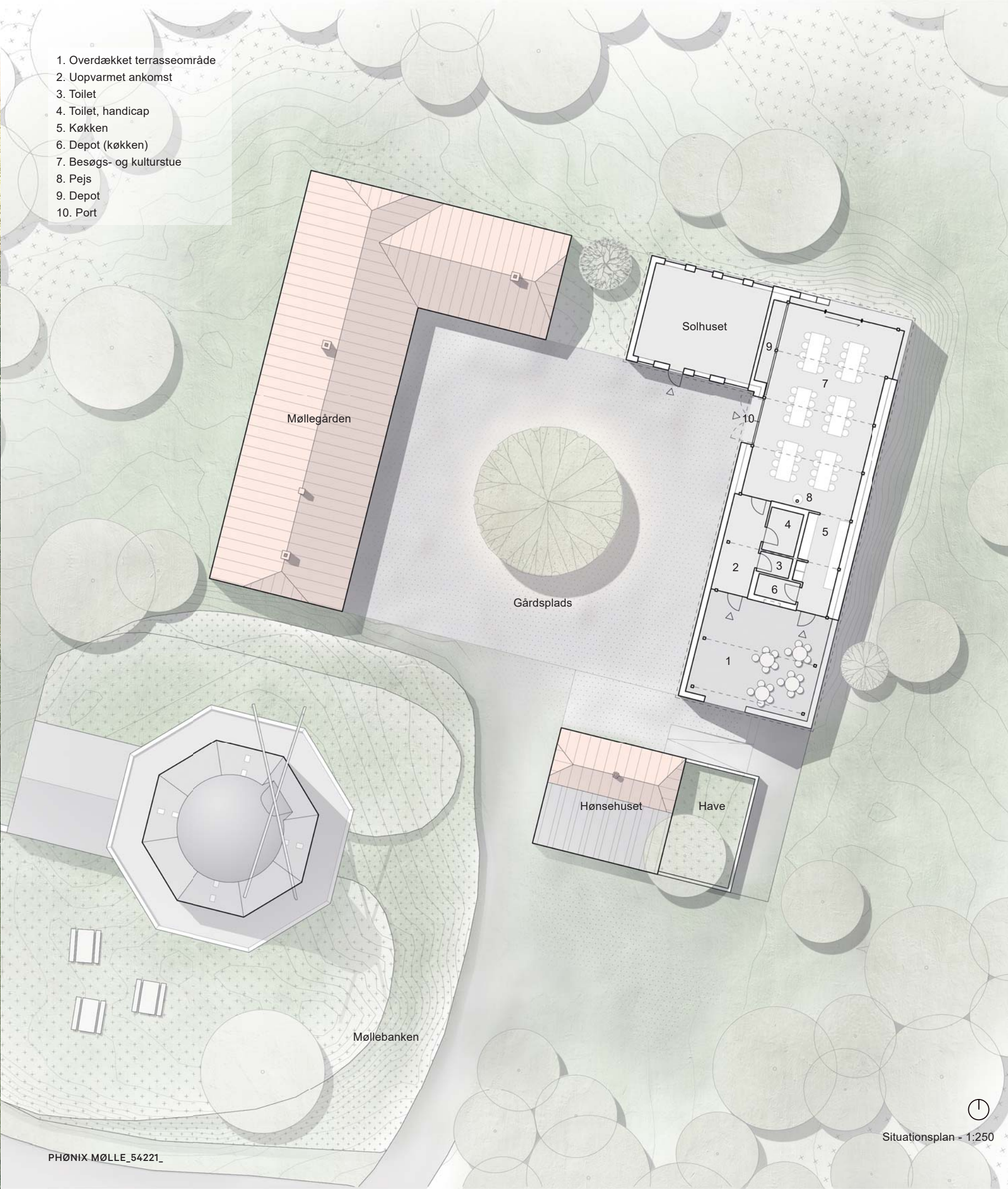
Taget er den nye moderne tilføjelse, som udformes skarpt og præcist. De spinkle søjler og konstruktion forstærker tagets svævende kvalitet.

I rummet mellem bastionen og taget mødes det gamle og det nye. De eksisterende mure bevares sine steder som en hilsen til ruinen og det som var. Mod taget lukkes med glas, som med dets sprødhed og glatte flade skaber en poetisk kontrast til murene og bastionen med dens patina og knudrede stoflighed.

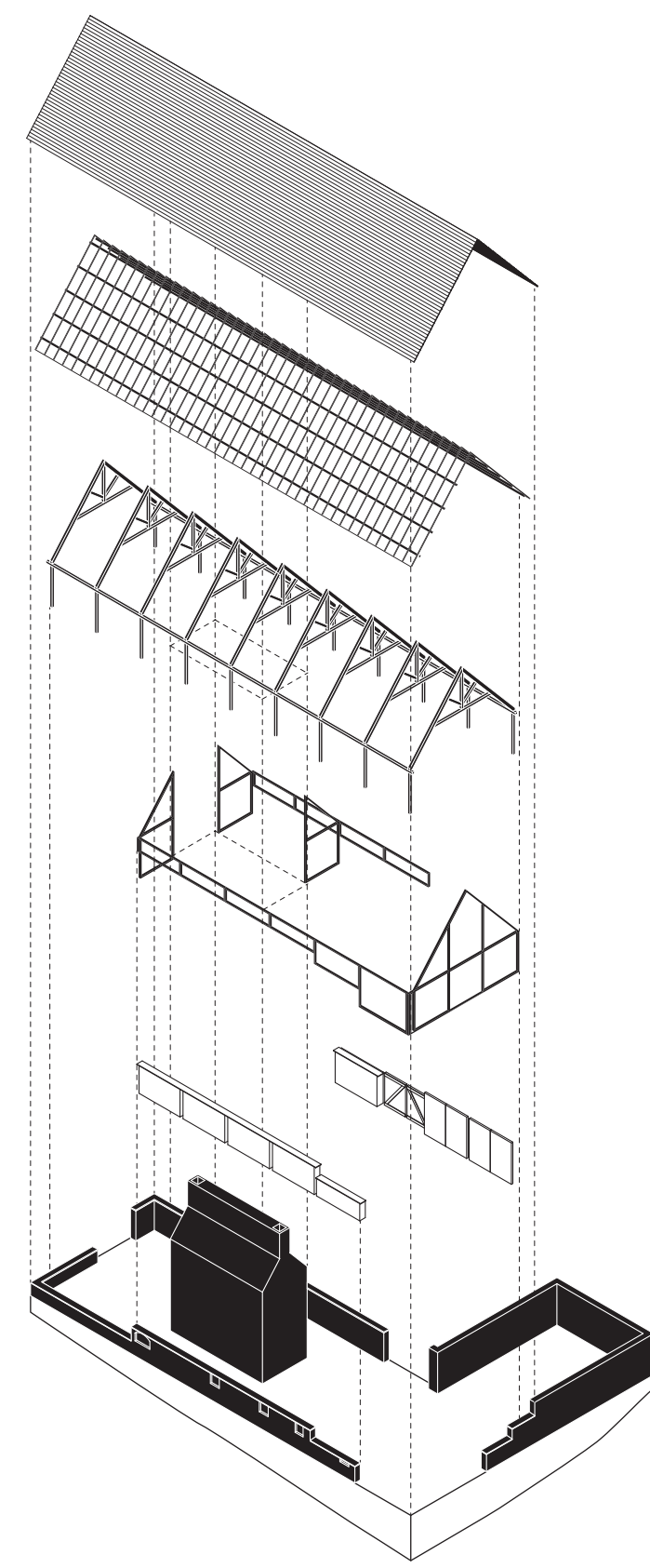
Murenes højde afspejler ønsket om privathed, eller behov for lys, udsyn og kontakten til omgivelserne. Graden af privathed og åbenhed vurderes på pladsen sammen med møllelauget. De nedtagne sten bruges del til at opmure den murede kerne og dels som belægning i forgården. Den murede servicekerne kan også rykkes et modul mod syd så størrelsen på Møllestuen øges på bekostning af den overdækkede terrasse.



1. Overdækket terrasseområde
2. Uopvarmet ankomst
3. Toilet
4. Toilet, handicap
5. Køkken
6. Depot (køkken)
7. Besøgs- og kulturstue
8. Pejs
9. Depot
10. Port



Situationsplan - 1:250



Tag af brædder i lærk eller eg
Kunne også udføres med spån, som møllen

Åse og lægter
Står synlige og nøgne i udeområdet

Stolpe- og spærkonstruktion
7x7 tommer

Facadelukning
Glas på karme af fyr

Indvendig foring
Skrællet fyr

Eksisterende mur og ny kerne
Filttes og lukkes med krone for at undgå yderligere forfald

Bastion

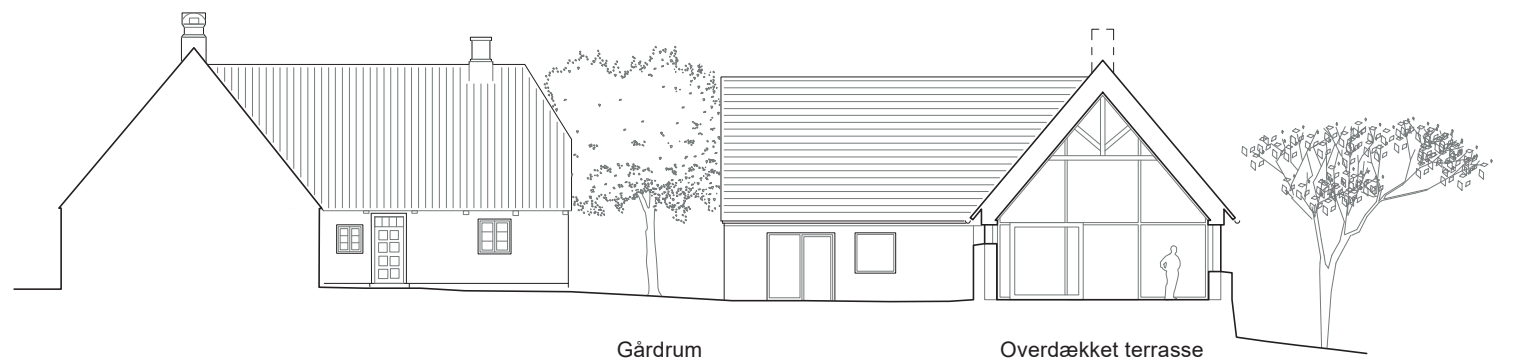
Sprængt aksonometri - 1:200



Visualisering fra nordøst
Bastionen i landskabet



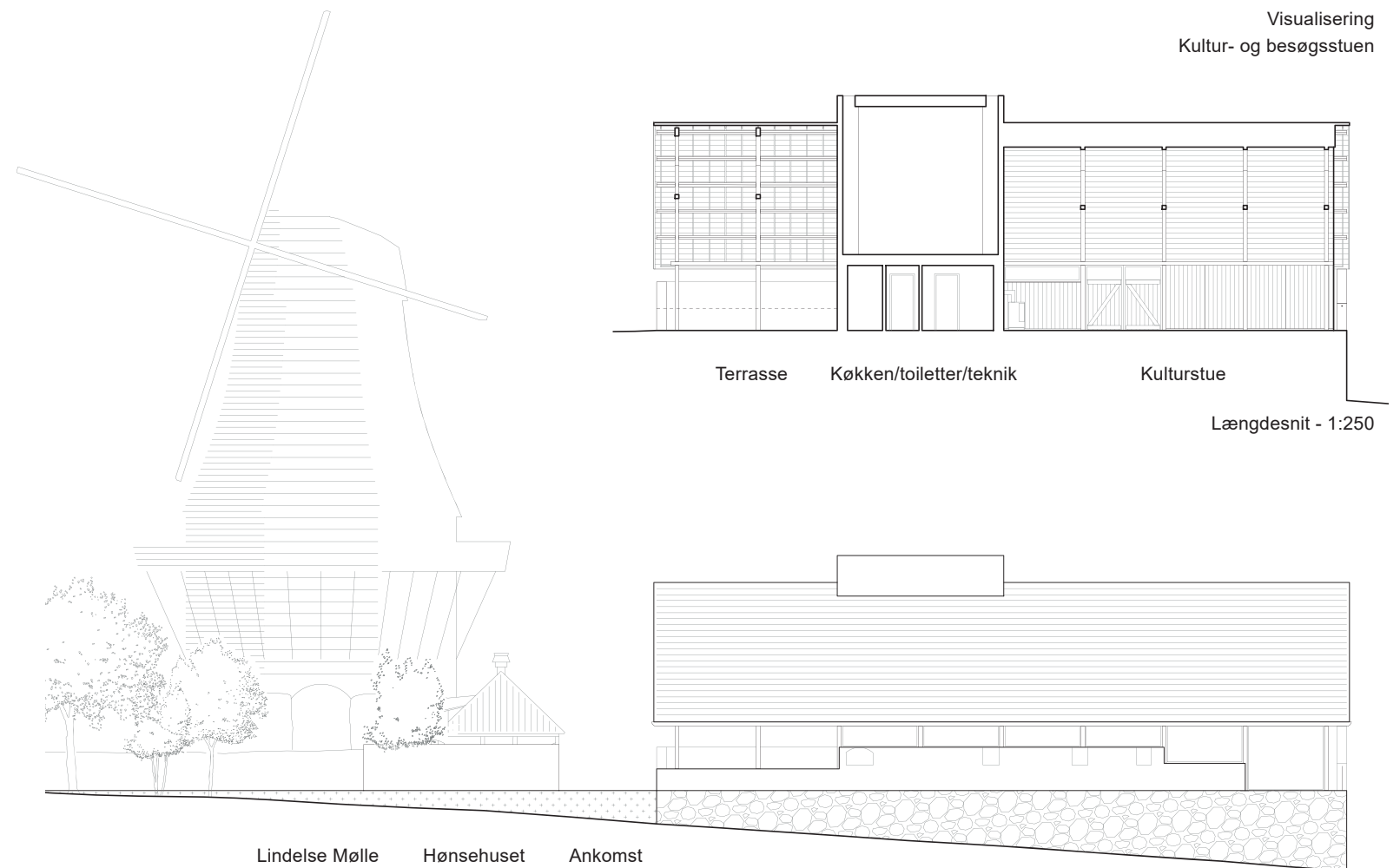
Visualisering
Kultur- og besøgsstuen



Gårdrum

Overdækket terrasse

Tværsnit - 1:250

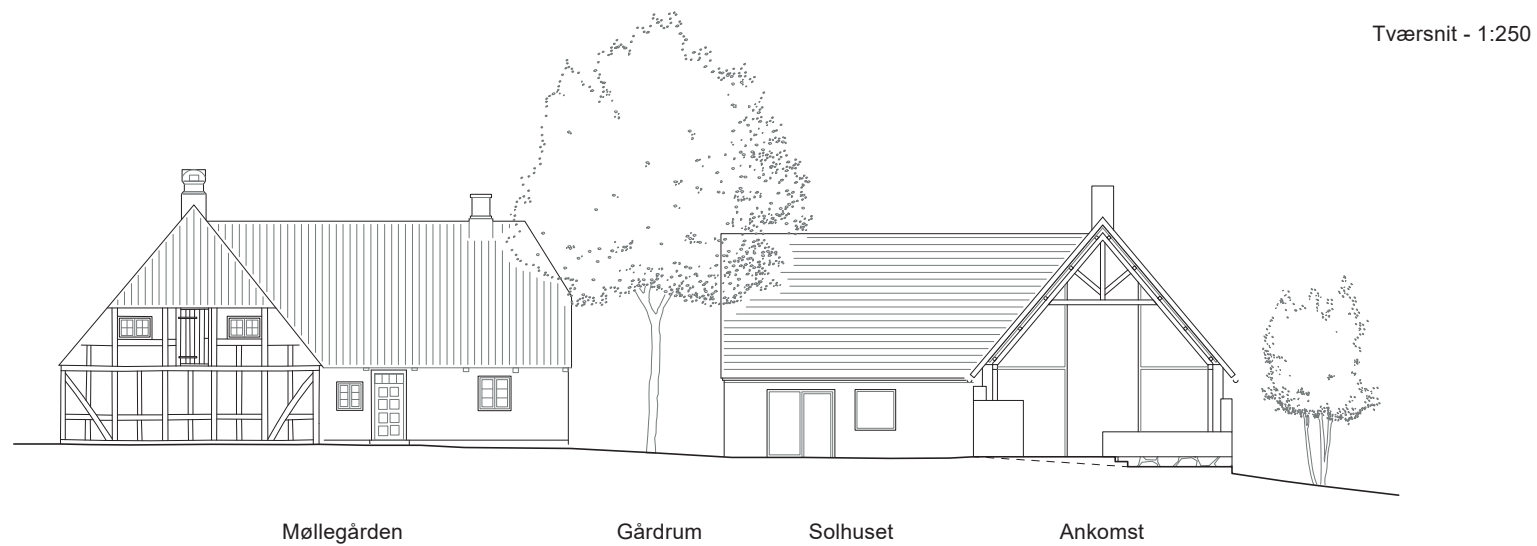


Terrasse

Køkken/toiletter/teknik

Kulturstue

Længdesnit - 1:250



Møllegården

Gårdrum

Solhuset

Ankomst

Facader mod syd - 1:250

Lindelse Mølle Hønehuset Ankomst

Facade mod øst - 1:250