

STALDENS MEMOIRE

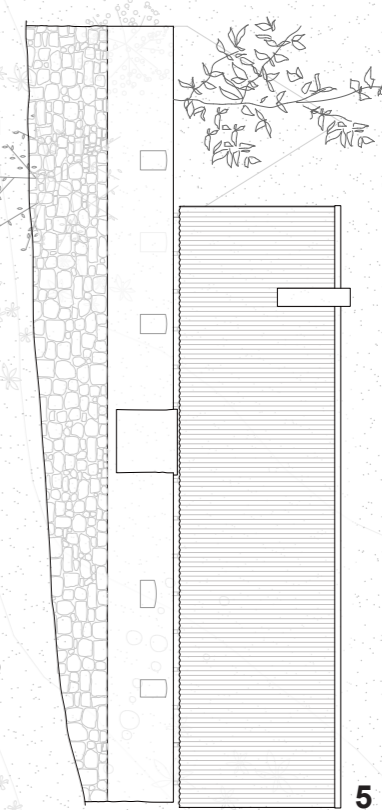
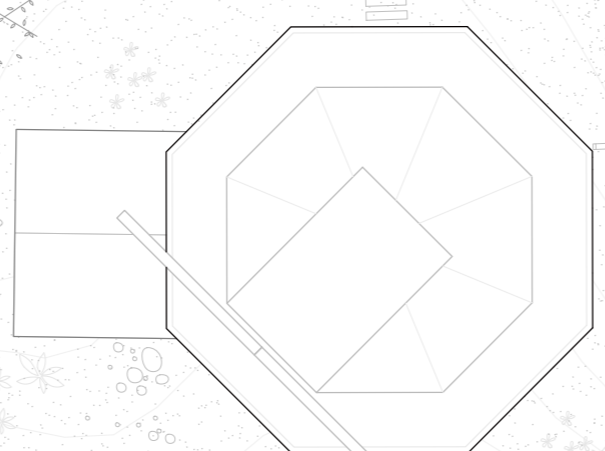
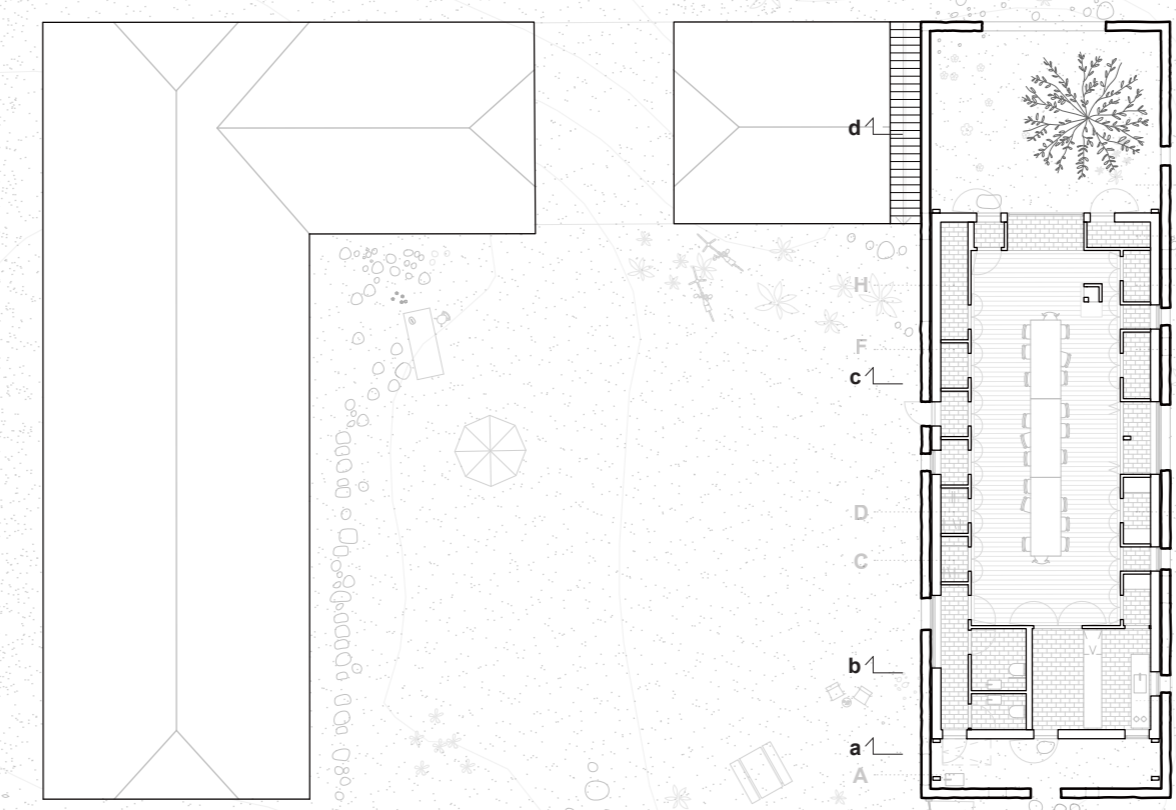
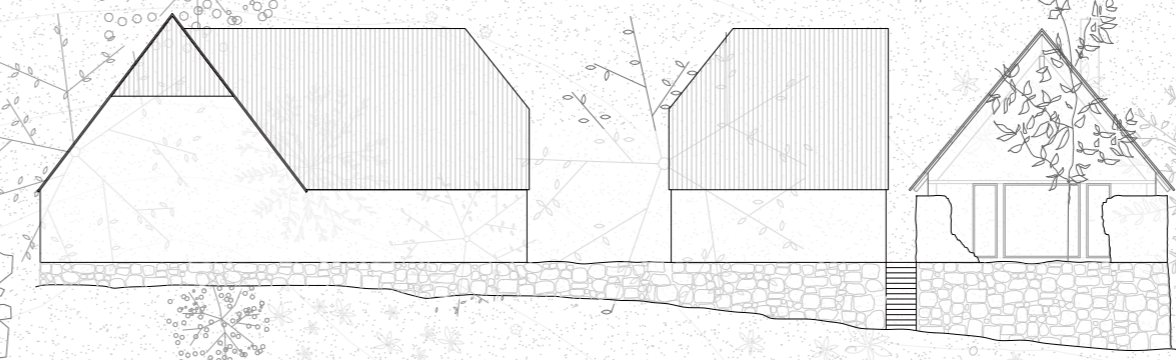
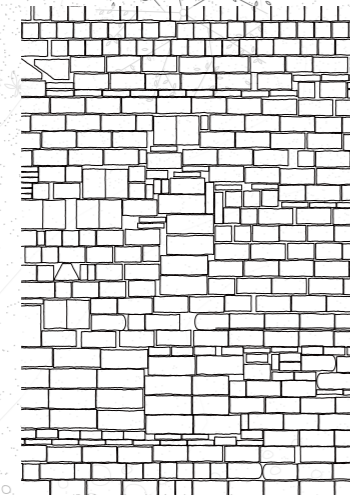
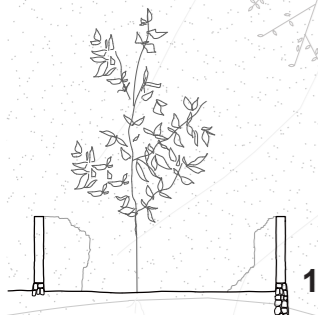
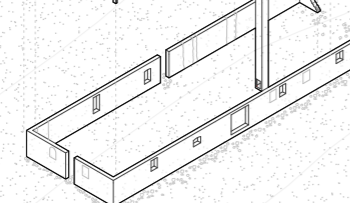
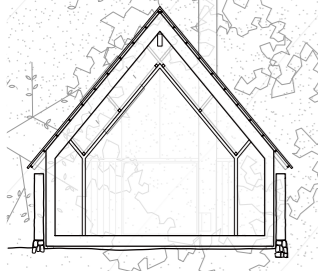
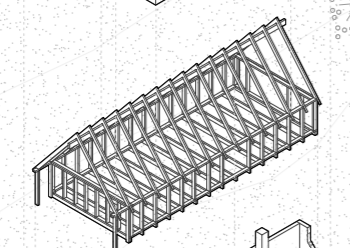
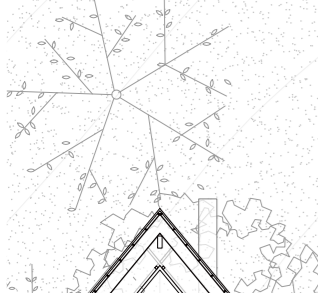
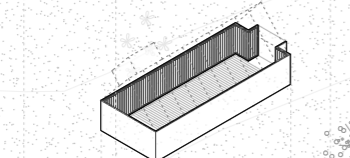
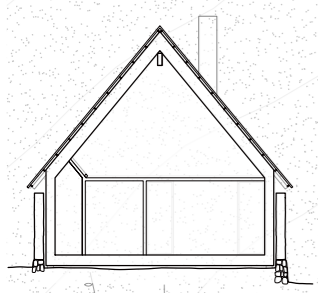
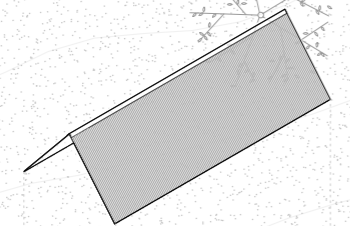
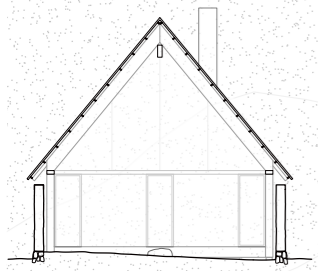
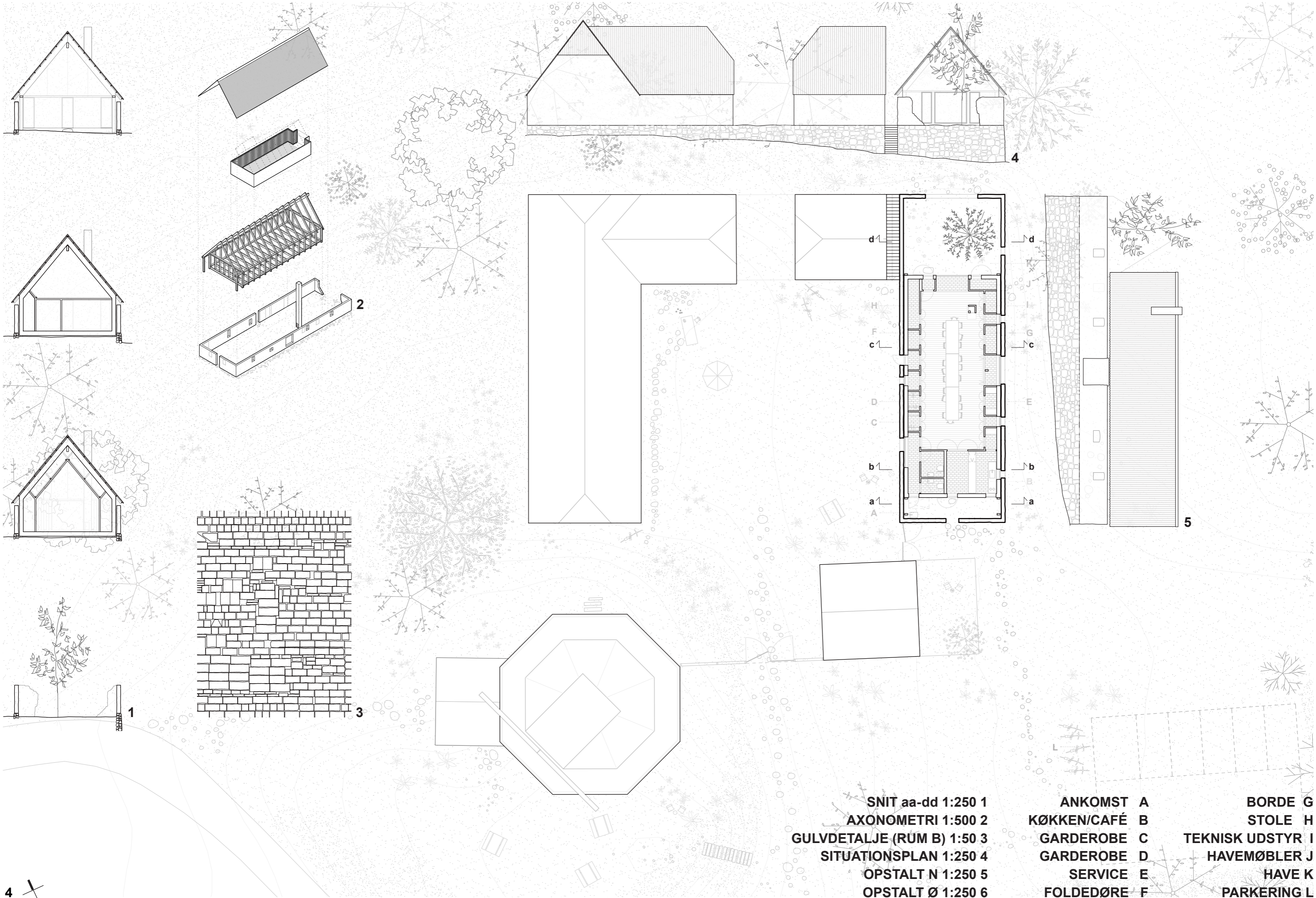


Ruinen er en fortælling om tid og materialitet. De materialer, som arkitekturen er konstitueret af, er i konstant forandring gennem menneskelig såvel som naturlig bearbejdning. Staldruninen ved Lindelse Mølle er et memoire, der bevidner denne proces. I projektet defineres tre rumlige principper, som vil fortsætte historien om stedets foranderlighed; bygningskroppen består af forskelligartede lag, der kan defineres som huden, skelettet og hjertet. Til disse lag knytter sig strukturelle, termiske og funktionelle betingelser. Lagene synliggøres, når man bevæger sig gennem huset, og skaber forskellige rumlige oplevelser.

Muren udgør husets hud, mærket af tiden. Teglveggen har ingen konstruktiv funktion, men bevarer den nedbrændte stalds kontur. Muren omkranser et overdækket ankomstrum og en skjult have med visuel forbindelse til Møllens vinger. I haven bevares et af de træer, der er vokset ud af staldens aske. Skelettet er

bygningens nye konstruktive struktur og husets første tempererede lag med rå og ubearbejdede materialer. Her ligger funktionsrum og gangarealer, der leder til møllestuen – husets hjerte. Opvarmet af ildstedet er stuen det varmeste og mest beskyttede rum. Vægge og gulve er foret af malet træ.

Gården ved Lindelse Mølle behandles som et stort arkiv over ressourcer og historier; i gulvene lagres de teglsten, der lige nu ligger stablede på pladsen, som et minde om staldens tidligere tilstand. Et lille træsnit fundet i Møllen viser et par i en rødmalet krostue. Farverne spejler Møllens grønne og røde nuancer, som videreføres i møllestuen, hvor en håndstrøgen maling udgør det sidste lag og den mest forfinede grad af materialebearbejdning. Stalden har altid, og vil fortsætte med at ændre sig over tid og blive ved med at fortælle historier om materialernes forandring.



- SNIT aa-dd 1:250 1
- AXONOMETRI 1:500 2
- GULVDETALJE (RUM B) 1:50 3
- SITUATIONSPLAN 1:250 4
- OPSTALT N 1:250 5
- OPSTALT Ø 1:250 6

- ANKOMST A
- KØKKEN/CAFÉ B
- GARDEROBE C
- GARDEROBE D
- SERVICE E
- FOLDEDØRE F
- BORDE G
- STOLE H
- TEKNISK Udstyr I
- HAVEMØBLER J
- HAVE K
- PARKERING L



- ANKOMST TIL MØLLESTUEN 1
- KONSTRUKTIVE LAG 2
- UDSIGT TIL HAVEN 3
- MØLLESTUEN 4
- TRÆSNIT FRA LINDELSE MØLLE 5