

# Potentialer ved Slivsø, udsigt giver indsigt

En sammenvævning af Pumpehus, Plads og Platform ved søbredden.

Slivsø har en smuk og karakteristisk natur. Istidslandskabet er storslået, og fortællingen om Slivsøs enestående historie fortjener at blive fortalt på et helt særligt sted.

Når man bevæger sig rundt om stien – mellem skovbrynet og søbreddens græsser opleves turen og naturen smuk og nærværende, og efterlader en idé om at alt kan ske - og at intet kan ske.

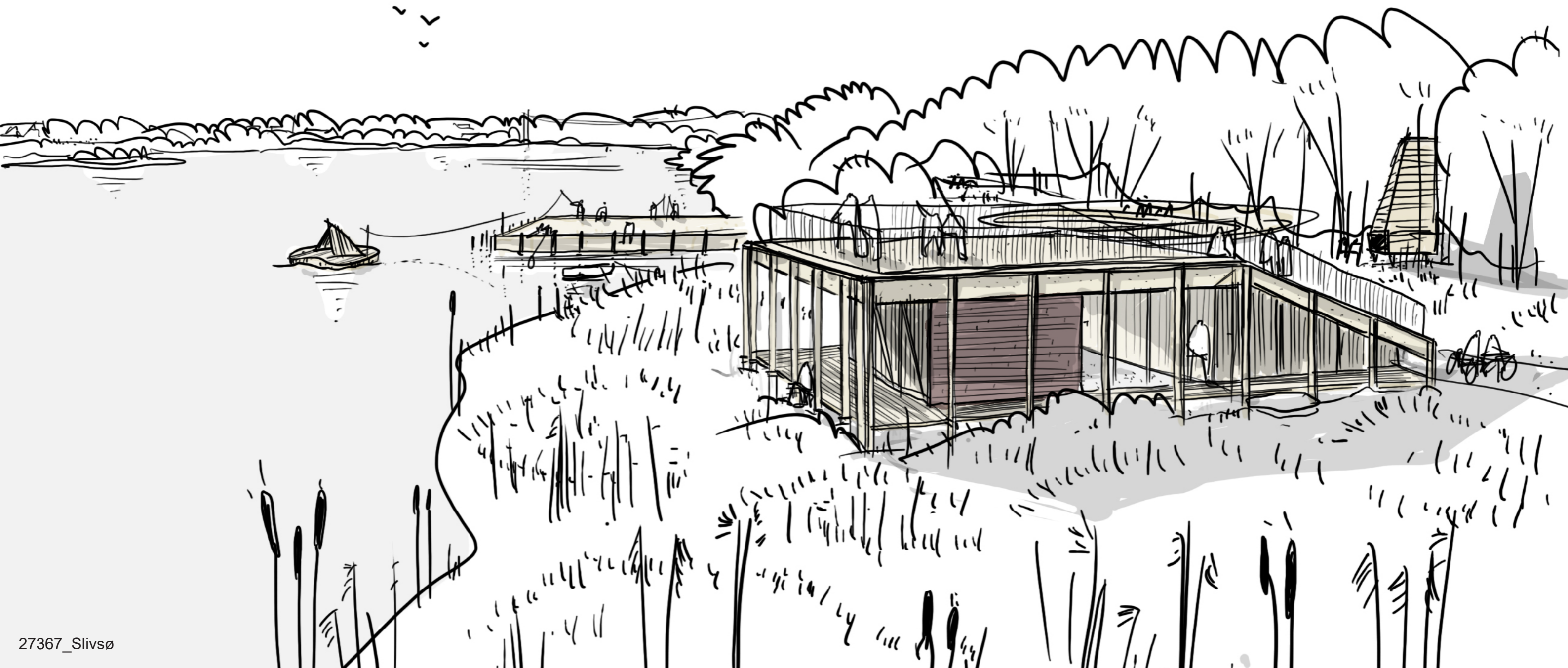
Vi foreslår derfor, at de to flankerende naturlige beplantningstyper – skovbrynet og græsserne – bringes tættere på hinanden netop her, så det er i deres naturlige "kys", at der skabes landskabelige rumligheder, som binder alle områdets funktioner sammen.

Små stier forbinder pladsens rumligheder, som er programmeret til leg og ophold. Centralt ligger pladsens største og mest karakteristiske område,

som identificeres ved et præcist cirkelslag som gør opmærksom på at man er nået til et særligt sted. Her er der plads til større forsamlinger og rum som indbyder til både udsigt og indsigt. Rundt om den cirkulære plads skaber høje græsser landskabelige rum som indbyder til ophold og leg for både større og mindre forsamlinger.

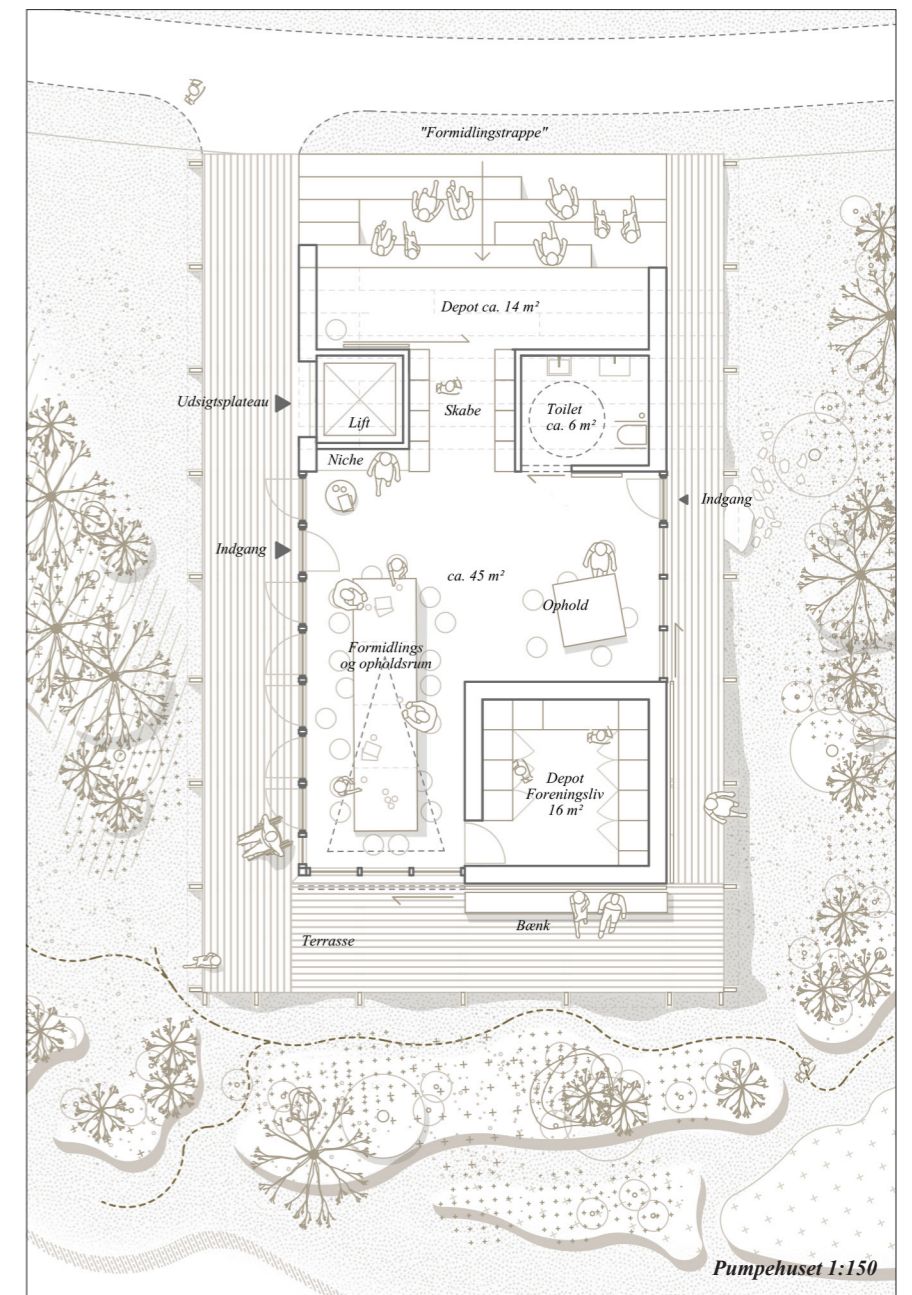
Vi vil skabe:

- definerede landskabsrum til oplevelse og samvær ved at intensivere skovbrynet og søbredden.
- biodiversitet vha. hjemmehørende planter og træer.
- bygninger og landskabsmøbler udført i træ.
- et nyt udsigtspunkt, der omfavner det eksisterende pumpehus, der nænsomt renoveres, uden brug af maling og andre unødvendige tiltag.
- et pumpehus med mange indretningsmuligheder.
- et åbent og inviterende hus, som kan lukkes efter behov - helt eller delvis.





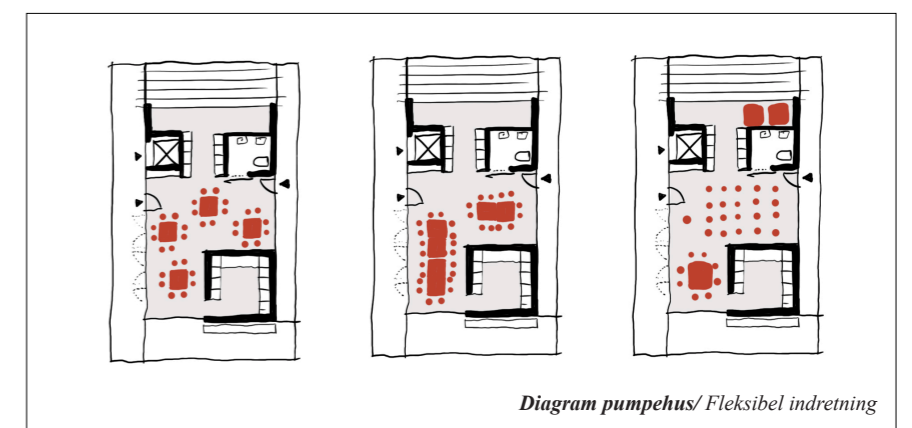
“Slivsø Samlingspunkt forbinder det nye Pumpehus med vandlivet på Platformen ved slæde stier mellem høje græsser og siv. I et ø-lignende landskab skabes passager og ophold, lommer og skjul, pladsdannelser og udsigtspunkter der fortæller om stedets storslåede karakter og den hjemmehørende flora.

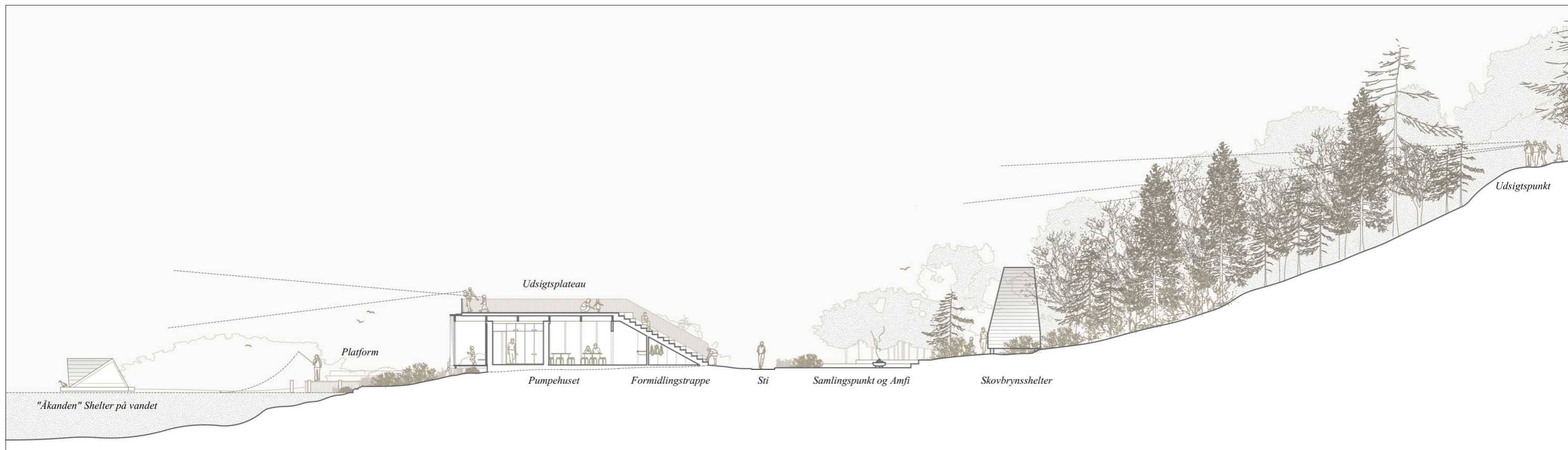


**Pumpehuset**  
Vi har tilføjet en bygningsstruktur, som med et let og elegant udtryk inddækker det eksisterende pumpehus. Man kan via en sidde trappe bevæge sig op på taget af det eksisterende pumpehus, og herfra opleve omgivelserne fra et nyt perspektiv. Pumpehusets indre rumlighed kan lukkes af med skodder og skydedøre, således mængden af naturligt dagslys kan reguleres efter behov. Ydermere omslutter et havet trædæk sig omkring huset, og danner rammen for et rum mellem ude og inde. Terrassen giver mulighed for ophold og fungerer samtidigt som bænke mod det skrånende landskab.

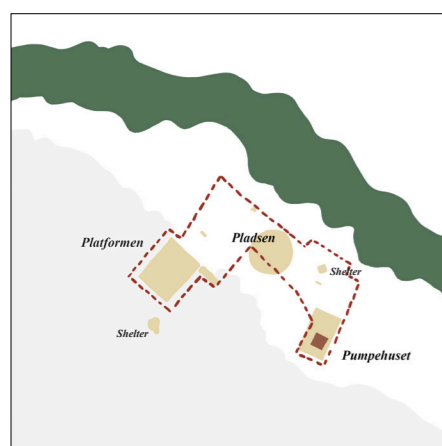
**Samlingspunkt (Pladsen)**  
Vi foreslår at området for pladsen inddeles i mindre zoner, som indrammes af skovbrynet og beplantningen langs søbredden. Små stier forbinder pladsens rumligheder, som er programmeret til leg og ophold. Centralt ligger pladsens største og mest karakteristiske område, som identificeres ved et præcist cirkelslag som gør opmærksom på at man er nået til et særligt sted.

**Platformen**  
Platformen udgør allerede i dag et enestående opholdssted, og vi ønsker at forstærke dette med at lave et trædæk langs kanten af plateauet, så man har bedre mulighed for at ligge på kanten og kigge ned i vandet.

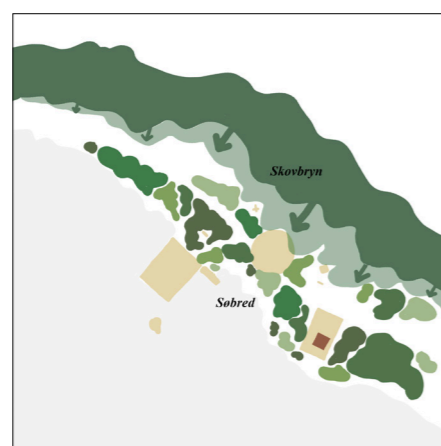




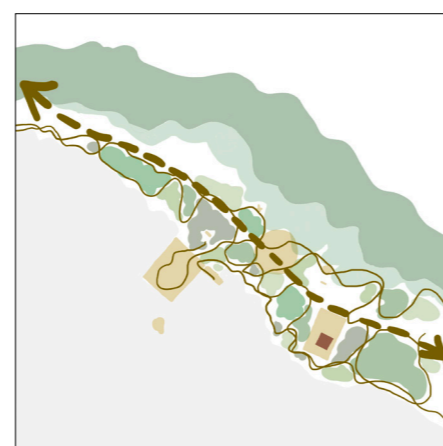
Landskabeligt oplevelsessnit/ 1:250



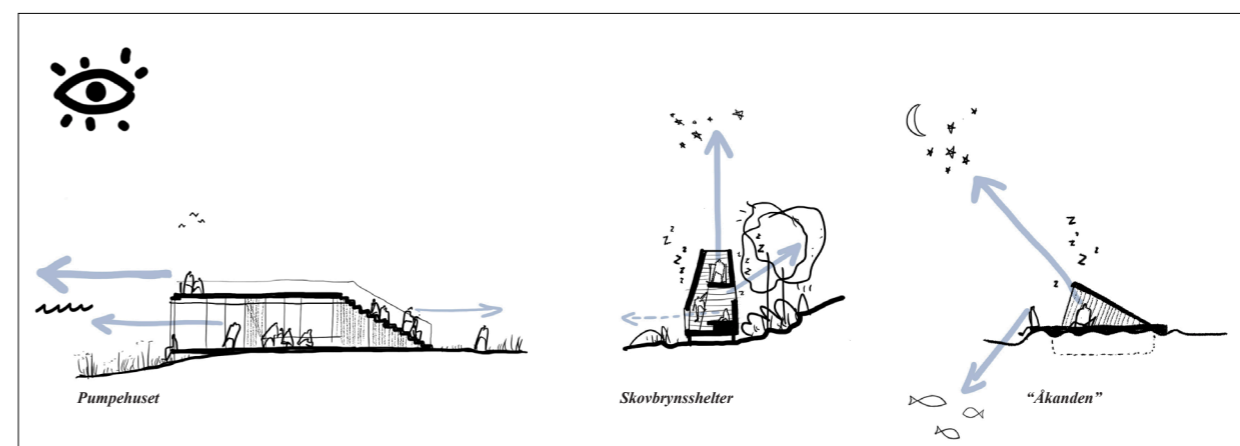
Landskabet savner i dag definerede og intime rumligheder. De nye bygninger og pladsen placeres nænsomt på stedet og underbygger naturens kvaliteter.



Skovbrynet og søbreddens flora intensiveres så de "kysser" hinanden, og skaber således nye rumligheder, der definerer både pladsen og landskabslommer i deres møde.



Hovedforbindelsen flankerer det nye pumpehus og siver gennem pladsen (samlingspunktet). Mellem landskabsøerne, langs søbredden, opstår bløde bevægelser til forlybelse og opdagelse.



Fælles for de nye bygninger ved Slivso er deres evne til at favne naturens kvaliteter. Hvad enten det er udsigten til Slivso, til stjernerne på nattehimmelen eller træernes kroner åbner bygningerne sig op og skaber interessante oplevelser af naturen helt tæt på. Alle bygningerne er udført i træ, med synlige tømmerkonstruktioner og brændebeklædninger - det smukke håndværk hyldes og de vinklede former går igen på alle bygningerne.



Scan og oplev pumpehuset



Hvor det eksisterende pumpehus står monteres skydedøre der kan lukke huset mod syd og øst.



Kontrast: nyt og gammelt, tungt og let, åben og lukket.



Udsigt fra plateauet under åben himmel, udsigt fra den overdækkede terrasse, udsigt fra "formidlingshuset".



Ærlige materialer, synlige samlinger, det gode håndværk.