

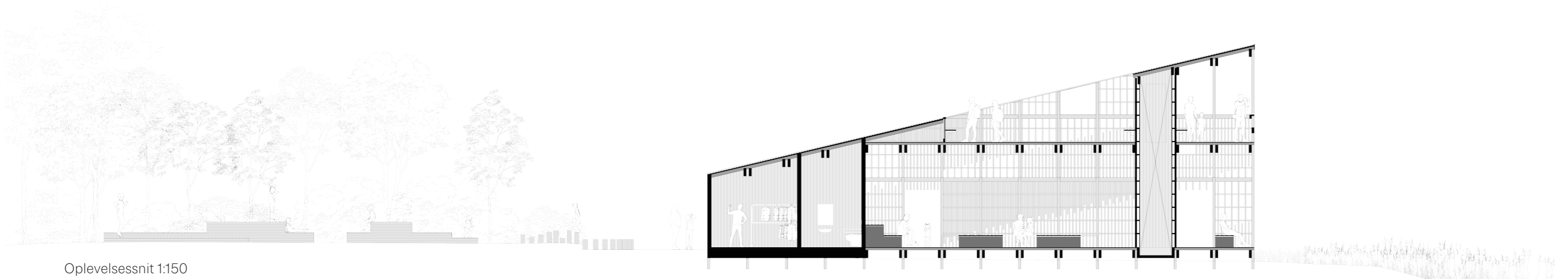
Enestående naturoplevelser ved Slivsø

Med et stort cirkelslag som hovedgreb, danner projektet et naturligt samlingspunkt for de besøgende ved Slivsø, der inviterer til rekreativt ophold på land, og samtidig retter opmærksomhed mod søen. Cirkelslaget binder projektets forskellige bygningsnedslag sammen og danner grundlaget for det arkitektoniske princip. Madpakkehuset/naturformidlingslokalet afspejler områdets kombination af skov og siv gennem sin trækonstruktion beklædt med lodrette trælameller. De differentierende lameller skaber et spil af lys og udsyn, der leder tankerne hen mod at befinde sig blandt de høje siv, samtidig med at de afskærmer mod vinden og giver ro til undervisning.

Projektet foreslår at udnytte placeringen af det nuværende pumpehus til ophold og udsigt og at genbruge murstenene til en ny, mere tilbagedrækket kerne. Murstenene får samtidig nyt liv i lave massiver i madpakkehuset samt på platformen, der efter behov kan fungere som bord, siddepladser eller undervisningsstationer. Fokuset på multifunktionalitet kommer også til udtryk i shelterne, hvor sovekabinens tag udnyttes som siddepladser i form af en tretrinnet tribune. Ophold på pladsen kan tilpasses forskellige behov og aktiviteter, ved at indbyde til både afslapning, undervisning og leg i træplateauernes niveauforskelle, samt naturlige træpæle til de balancedygtige.

Gennem dynamisk formgivning, anvendelse af naturlige materialer og visuelle udtryk, forsøger projektet at integrere sig nænsomt i omgivelserne og skabe en harmonisk atmosfære.

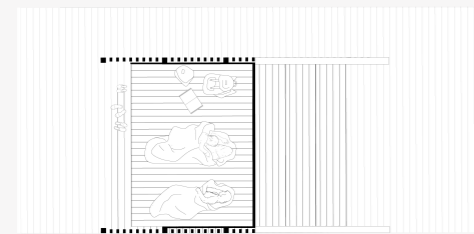




Oplevelsessnit 1:150



Shelter, snit 1:150



Shelter, plan 1:150

- * Ny kerne af genbrugte mursten fra pumpehuset
- 1. Opbevaringsrum
- 2. HWC
- 3. Rekreativt opholdsrum
- 4. Lift/informationssøjle
- 5. Trappe til udkigsplatform

- 1. Madpakkehus/naturformidlingslokale
- 2. Legende opholdsområde
- 3. Trædæk m. bænke
- 4. Bænk/informationstavle
- 5. Cykelparkering
- 6. Shelter
- 7. Bålplads
- 8. Ophold m. bænke/lave bord
- 9. Brygge
- 10. Shelter på vand

Situationsplan 1:500

Madpakkehus, plan 1:150



Perspektiv fra vest



Udsigtsplatform



Opholdsrum i madpakkehuset/naturformidlingslokalet



Facadeudsnit

