

INVERS

Slivssøens mangfoldighed i landskab, planter og dyr skaber gode muligheder for varierede naturoplevelser og rekreative aktiviteter på land og i vand.

Rørskovens flimrende, filtrerede lys, den storslåede udsigt over Slivssø og de omsluttende træer; disse oplevelser har vi i forslaget forsøgt at understøtte og styrke.

Den umiddelbare oplevelse af naturen skal sammen med det gamle Pumpehus være en central del af fortællingen.

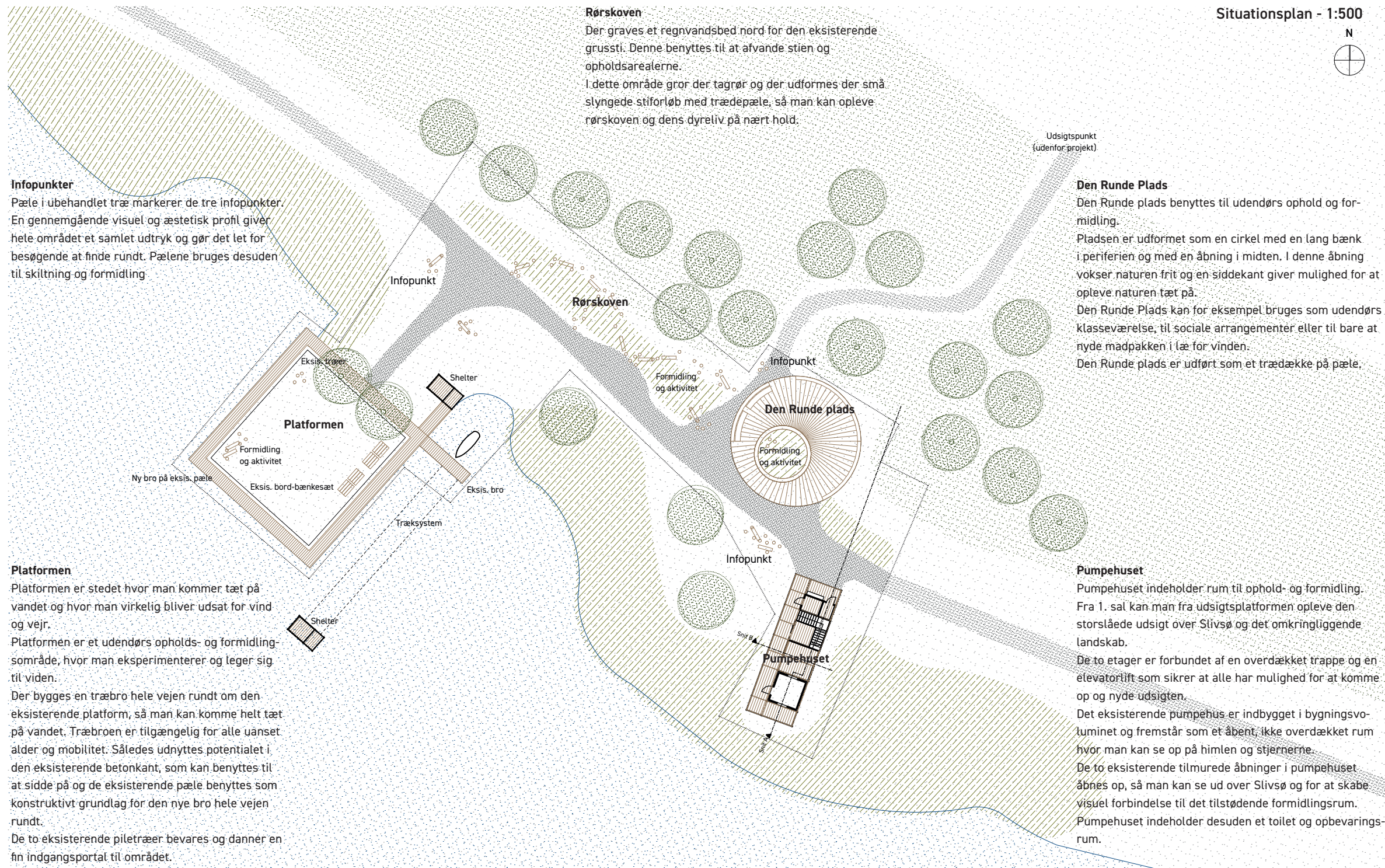
Pumpehuset ligger i dag som et aftryk fra en tid, hvor et menneskeligt indgreb ændrede naturen i området drastisk. Vandet forsvandt og tilbage var et menneskeskabt tomrum.

Den fortælling skal formidles ved at lade det gamle Pumpehus stå som et invers aftryk i den nye bygning. Taget fjernes og rummet åbner sig op mod himlen. Sammenhængen mellem sø og pumpehus fornemmes især fra udsigtsplatformen, hvor man ser ned i det åbne rum, der omsluttet af de fire eksisterende vægge. Pumpehusets åbne rum giver mulighed for refleksion og tilbyder de besøgende en helt særlig oplevelse af naturen. Her inviteres sol, regn og sne indenfor og dag for dag overtager naturen igen det menneskeskabte hulrum.

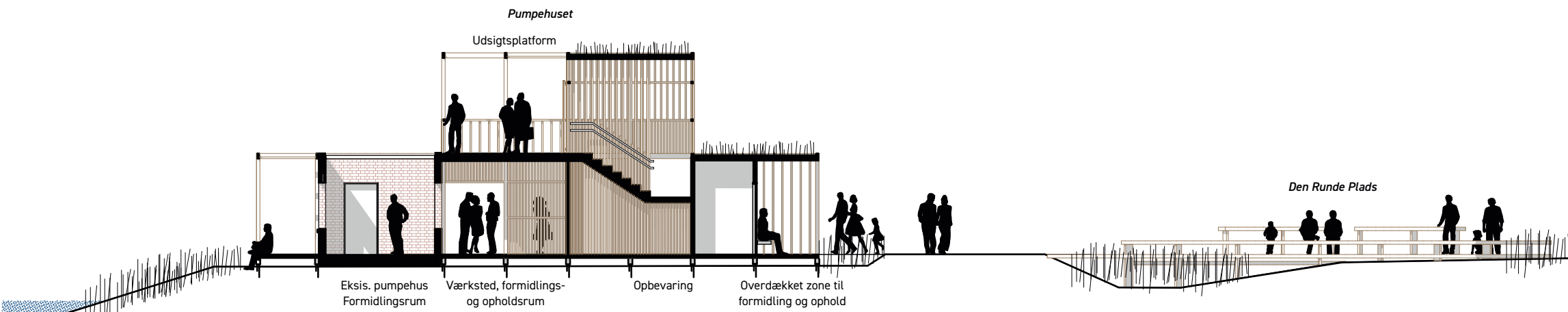
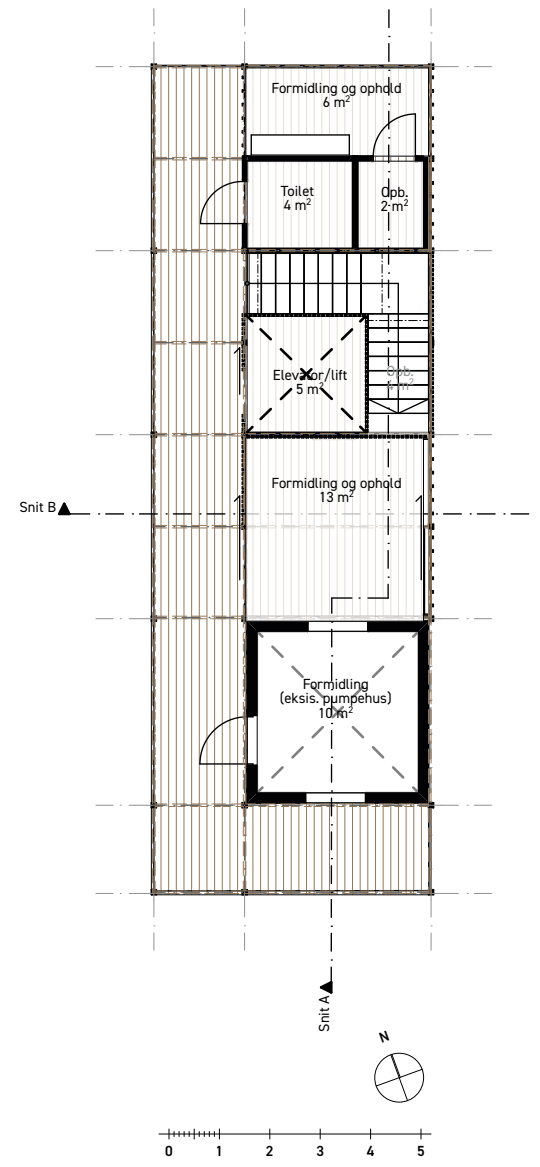
Bygningen omslutter det gamle pumpehus, med en træstruktur, der indpasser sig i rørskovens gulbrune toner. Voluminet vender den smalle facade mod vandet og trækker sig respektfuldt tilbage i landskabet, for at forstyrre vandkanten mindst muligt.

Bag de listebeklædte facader opleves området gennem et filtrerende, flimrende lag, som en fortolkning af den omkringliggende rørskov.

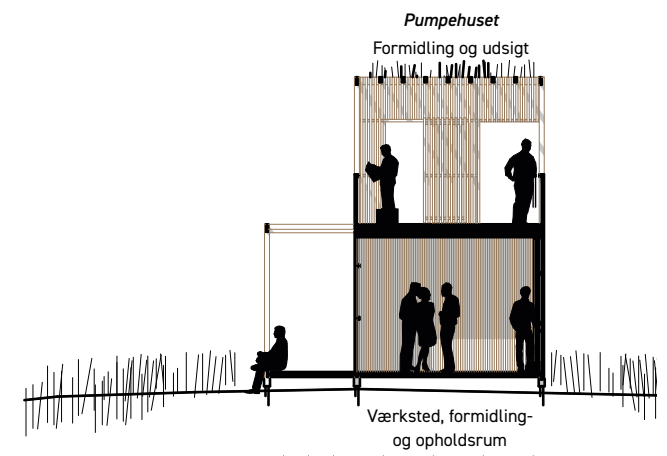




Planudsnit Pumpehus - 1:150



Snit A - 1:150



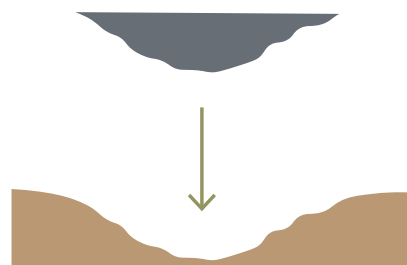
Snit B - 1:150

Historieformidling

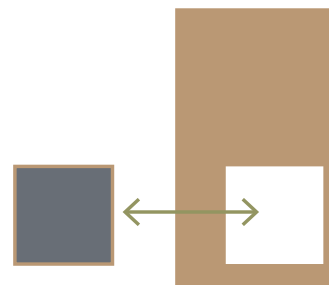
Tomrum

Pumpehuset er et vigtigt element i formidlingen af historien om Sliv Sø. Huset vidner om det voldsomme indgreb der ændrede naturen markant i forbindelse med afvanding af området i 1957-59. Pumpehuset skal være et åbent hulrum i den nye bygning, uden tag, men med intakte vægge og bliver således et invers aftryk af historien.

Fortællingen om vandet der forsvandt

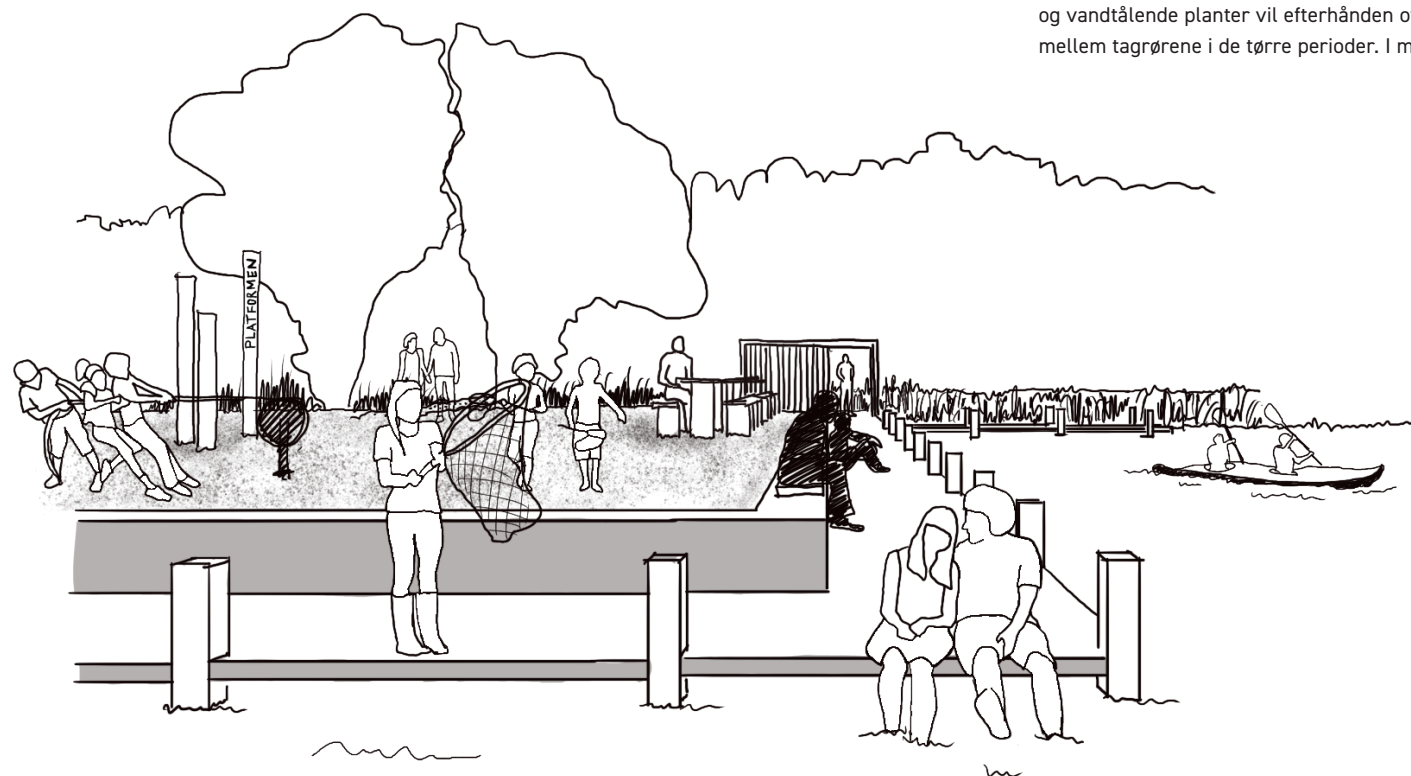


Pumpehusets tag fjernes og der skabes et tomrum i bygningen



Vandkanten

Platformen er et levende og aktivt område hvor vandet er i centrum. Her kan man sejle, overnatte på vandet, fiske og opleve det storslåede landskab. På Platformen leger og eksperimenterer man sig til viden om vand, ved at prøve kræfter med fysiske installationer som håndpumper og vandbaner. Rundt i kanten er der anlagt en ny bådebro monteret på de eksisterende pæle. Denne bro giver mulighed for at komme helt tæt på vandet.



Naturformidling

Naturen som formidler

De varierede naturoplevelser ved Sliv Sø giver mulighed for at opleve mange forskellige dyr og planter. Ved at understøtte og give plads til denne mangfoldighed i projektområdet, bliver naturen i sig selv en del af formidlingen.

Frit udsyn



Omsluttende natur



Filtreret kig

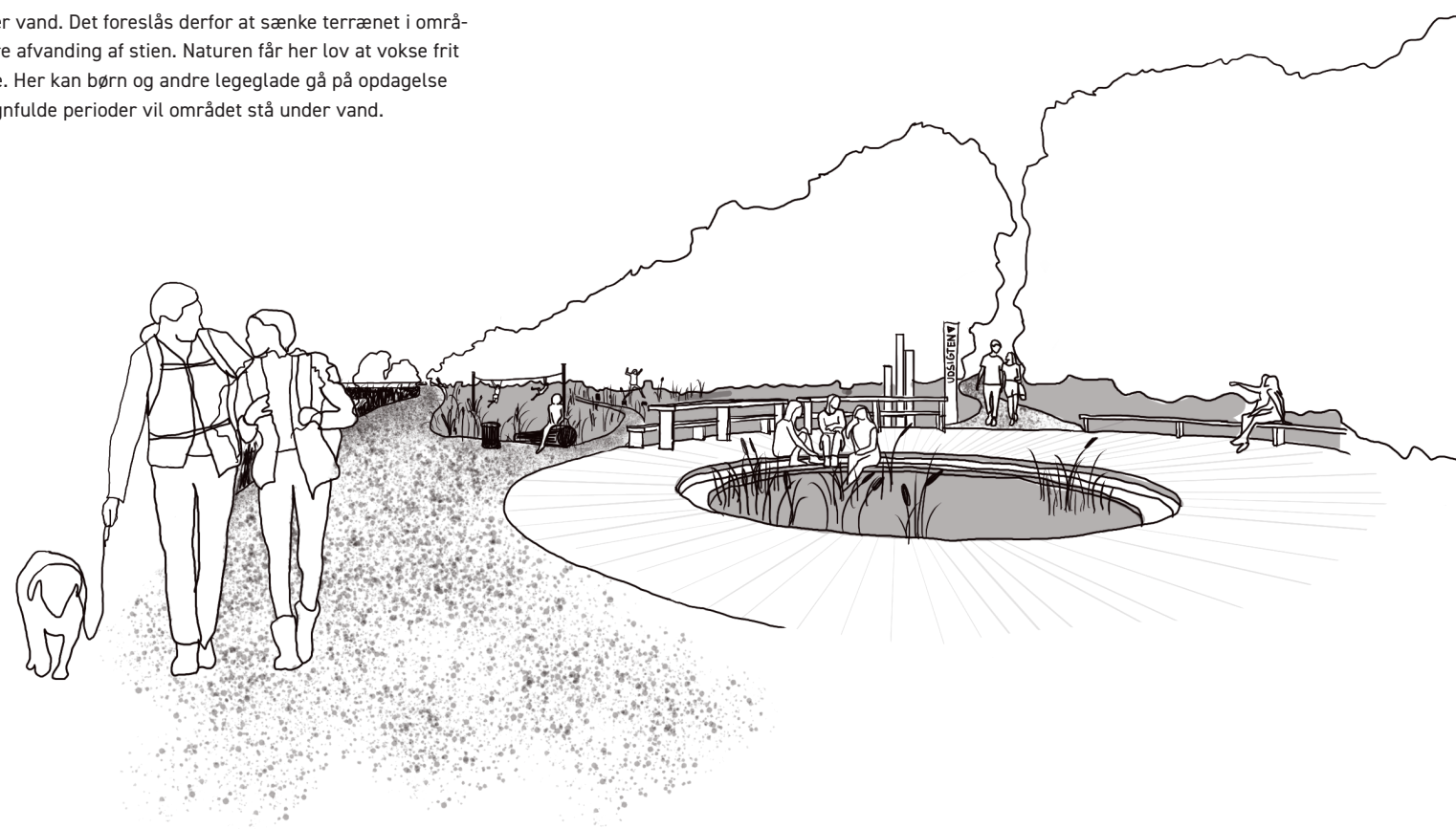


Rørskoven og Den Runde Plads

Den Runde Plads er et cirkelformet trædække der ligger hævet over det let sænkede terræn under. Pladsen giver mulighed for at samles til udendørs arrangementer, som naturskole og omkranser hulrum i midten med siddekant, hvor man kan komme helt tæt på naturen. Elementer fra naturen som stolper og pæle i ubehandlet træ bruges til skiltning og som legeredskaber.

Rørskoven

Pladsen på områdets nordlige del står ofte under vand. Det foreslås derfor at sænke terrænet i området og benytte det som regnvandsbed for at sikre afvanding af stien. Naturen får her lov at vokse frit og vandtålede planter vil efterhånden overtage. Her kan børn og andre legeglade gå på opdagelse mellem tagrørene i de tørre perioder. I mere regnfulde perioder vil området stå under vand.



Oplevelsesforløbet

Sammenhængende oplevelsesforløb

Et sammenhængende stiforløb gennem området knytter de forskellige naturoplevelser sammen som perler på en snor. Pumpehuset, Den Runde Plads, Udsigtspunktet, Rørskoven og Platformen tager de besøgende med på en rejse gennem historien, fra afvandingen af Sliv Sø i 1950'erne og frem til i dag. Denne rejse underbygges af stærke naturoplevelser, der desuden giver mulighed for leg og aktivitet.

