

I 1957 vandt Jørn Utzon verdens største arkitekturkonkurrence med sit design til Sydney Operahus. Samme år blev den naturlige Slivsø afvandet for at blive brugt som landbrugsjord. Disse to begivenheder kan virke at være tilfældige, men de repræsenterer to klassiske danske historier.

1. Vildmark eksisterer ikke i Danmark. Som et land med begrænset territorium og et udfordrende vinterklima har Danmark været afhængig af landbrug og skabelsen af dyrkbar jord. Lammefjærd, Limfjærd og Amager er alle fyldningsprojekter, der blev iværksat for at øge landbrugsproduktionen, men udviklingen har bidraget til manglen på biodiversitet og ødelæggelsen af havbunden. Heldigvis har tiderne ændret sig. Med global klimaforandring har der været en fornyet fokus på biodiversitet, og globaliseringen har reduceret vores afhængighed af lokalt produceret landbrug. Det betyder, at der er 'store' områder af Danmark, som Slivsø, der kan genoprettes for at give bedre naturoplevelser for mennesker og bedre levesteder for indfødte planter og dyreliv.

2. Dansker, især danske arkitekter, søger mod Verden for at finde deres store oplevelser. Jørn Utzon, Johan Otto von Spreckelsen og Bjarke Ingels er kun nogle få af danske arkitekter, der opnåede berømmelse gennem store projekter uden for Danmark. Selv i dag søger arkitekter rejselegater for at besøge dansk arkitektur i udlandet, for eksempel Can Lis på Mallorca.

Stedet Tæller X skal bidrage til at styrke steders lokale potentiale i landkommunerne med kunst og arkitektur som løftestang. Siden Slivsøs genoprettelse i 2004, er det blevet til en af disse fantastiske naturoplevelser, der blev taget for givet i løbet af det 20. århundrede. Det er en skjult perle. Det eneste der mangler, er noget klassisk dansk arkitektur – en pavillon designet som en replika af Utzons egen stue på Can Lis. Pavillonen indrammer spektakulære udsigter af det danske landskab og giver mulighed for, at både danskere og tyske turister kan opleve stor dansk arkitektur tættere på hjemmet.



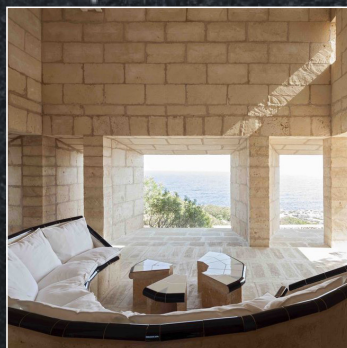




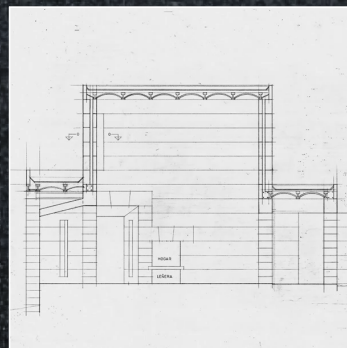
Shou Sugi Ban træbeklædning



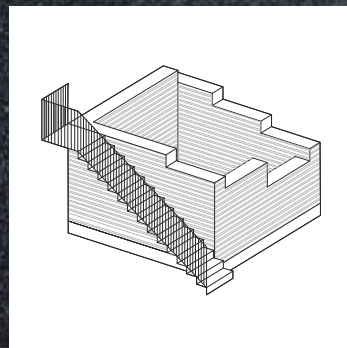
Pavillon i landskabet



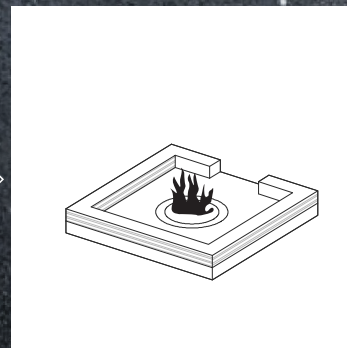
Can Lis Stuen



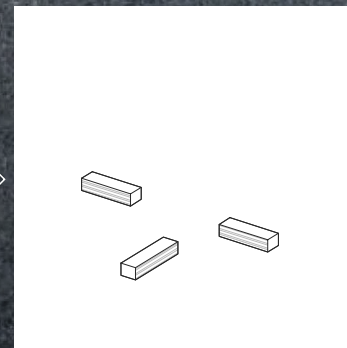
Can Lis Snittegning - 1:250



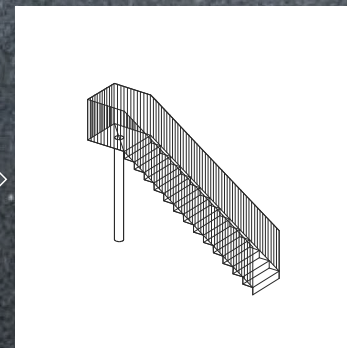
Nedrivning af pumpehuset



Fundamentet bliver til bålplads



Genanvendt mursten bænke



Udsigtsplatformen på bakken



