

FLETTE SAMMEN

Slivsøs historie afspejler samtidens natursyn. Da søen blev genetableret i 2004, efter tørlægningen i det 20. århundredes rovdrift på naturens ressourcer, opdagedes et 5000 år gammelt fiskegærde af flettede vidjer. Et spor fra stenalderens bosættere, der levede som en integreret del af naturens kredsløb ved hjælp af knappe ressourcer og biologiske materialer. Fletning er en ældgammel dansk håndværkstradition, som stadig lever videre i brugskunst og konstruktioner i dag. Dets bølgende æstetik minder os om krusningerne på Slivsø, skabt af den sønderjyske vind.

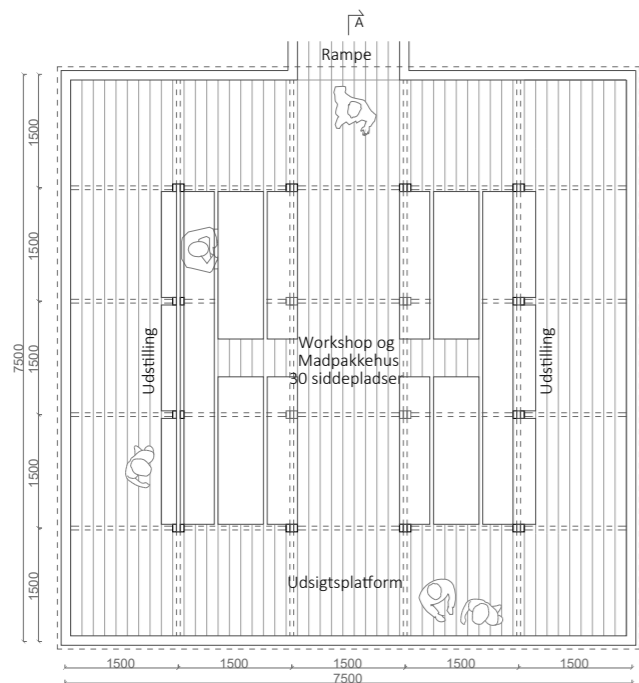
Visionen for udviklingen af Slivsø er at skabe et lokalt samlingssted, der forbinder området historie med vores tids ambition om at igen leve i symbiose med naturen. Et sted hvor natur, arkitektur og historie flettes sammen, i stedet for at være modsætninger. *Flette Sammen* består af en række træpavilloner, der hver især forstærker Slivsøs varierede naturoplevelser; den lange horisont mellem himmel og sø, det vilde græs langs søbredden, den levende skov og søens rige fisk- og fugleliv.

De nye tilføjelser udnytter og lader sig inspirere af områdets eksisterende konstruktioner til at skabe nye

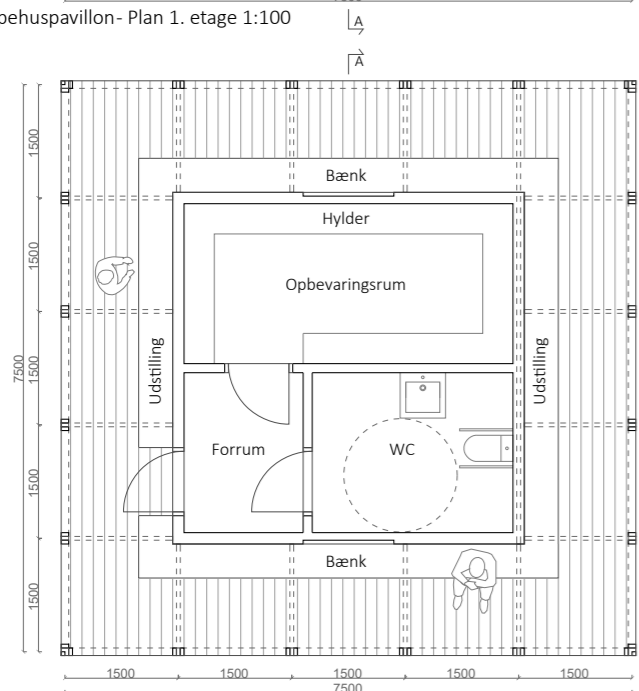
fleksible samlings- og læringsrum med et minimalt fodaftryk. De enkle trækonstruktioner patinerer smukt i samspil med omgivelserne og beskyttes af store tage, der minimerer vedligeholdelsen. Facaderne af flettede brædder er en nyfortolkning af traditionel fletteteknik, der henter inspiration fra robuste konstruktioner som læhegn. Fletningen skaber bløde overgange mellem inde og ude og giver et poetisk lysspil i konstant forandring.

Sammen skaber tilføjelserne en række mødesteder med en samlende og tydelig identitet, hvor de besøgende kommer tættere på Slivsøs skønne natur.

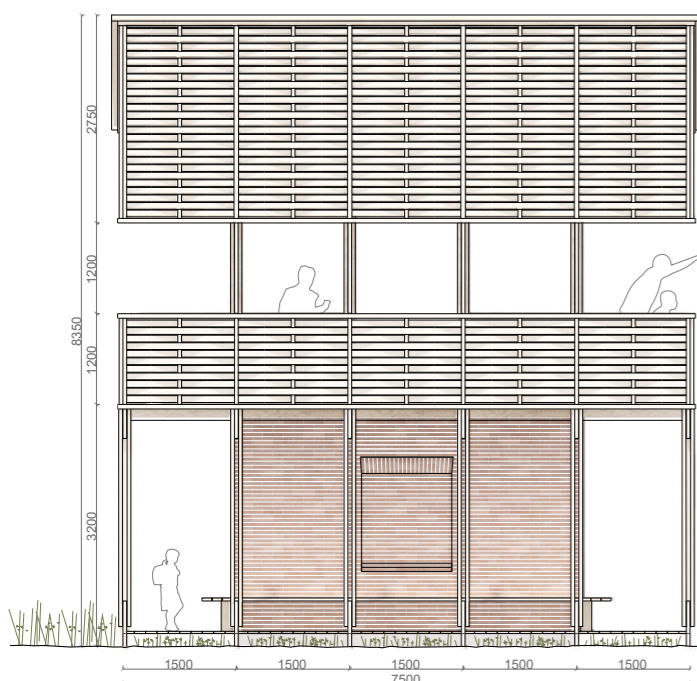




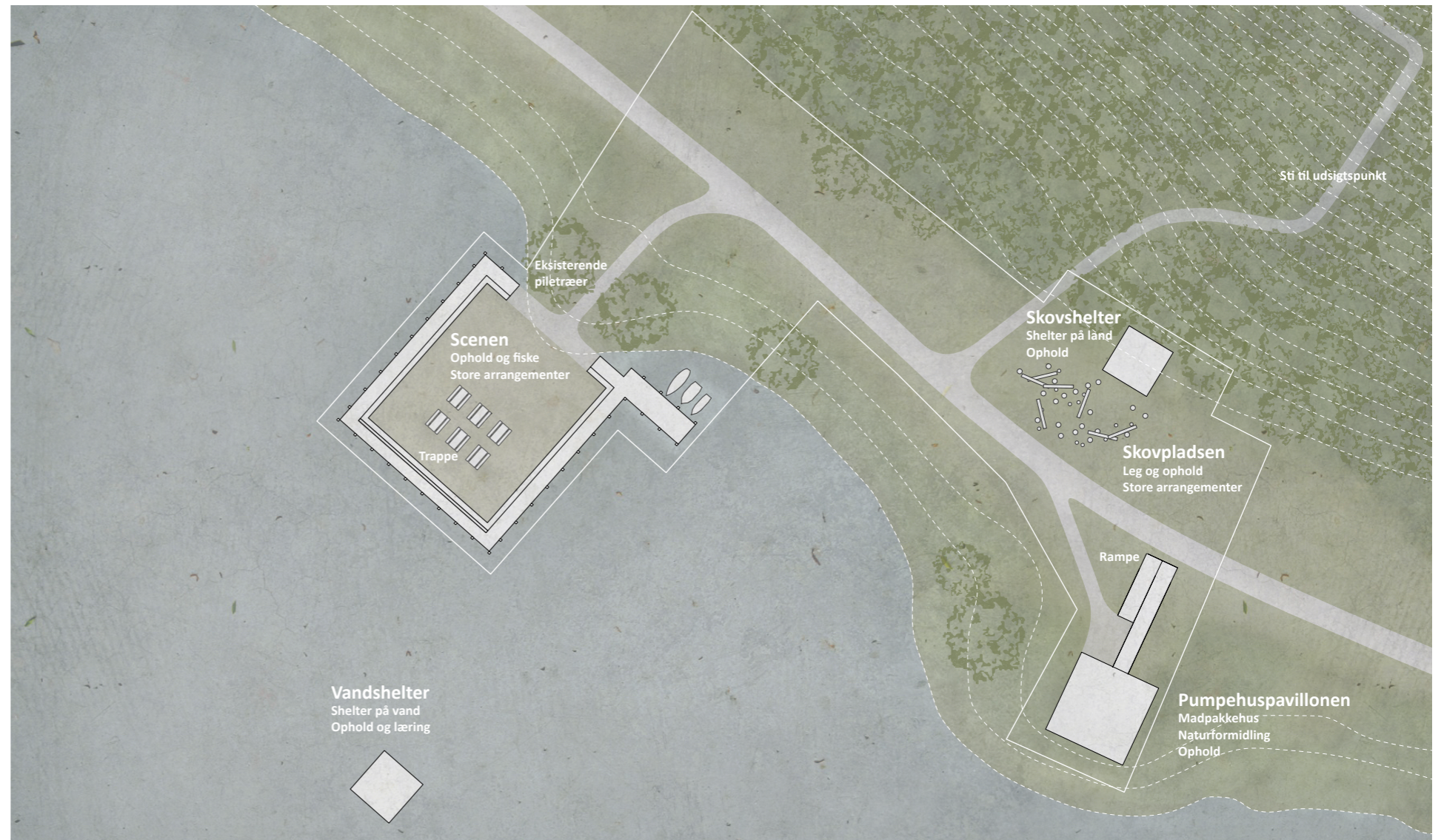
Pumpehusavillon- Plan 1. etage 1:100



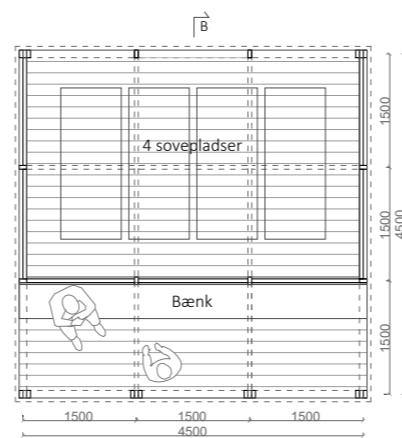
Pumpehusavillon- Stueplan 1:100



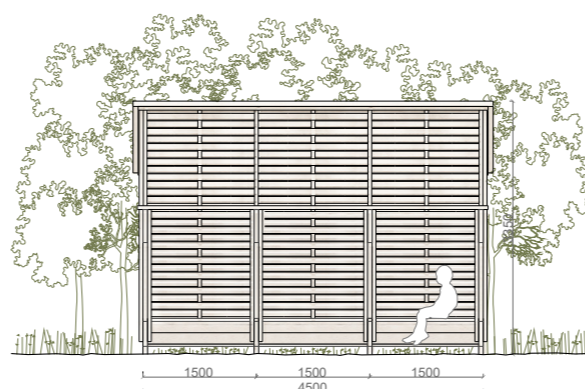
Pumpehusavillon- Opstalt sydvest 1:100



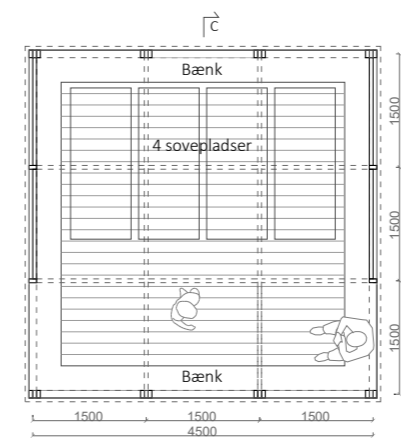
Situationsplan 1:500



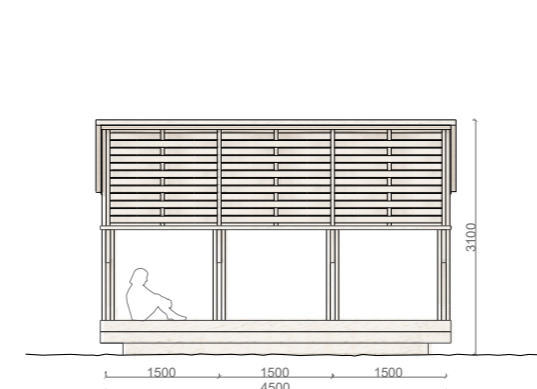
Skovshelter- Stueplan 1:100



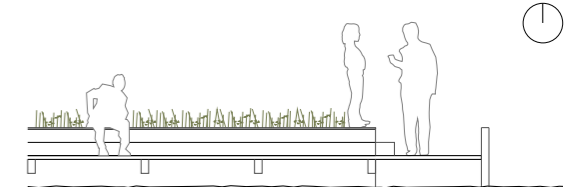
Skovshelter- Opstalt sydvest 1:100



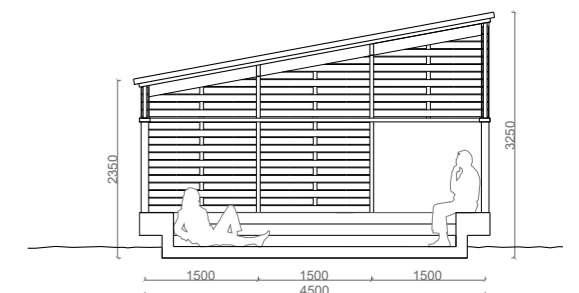
Vandshelter- Stueplan 1:100



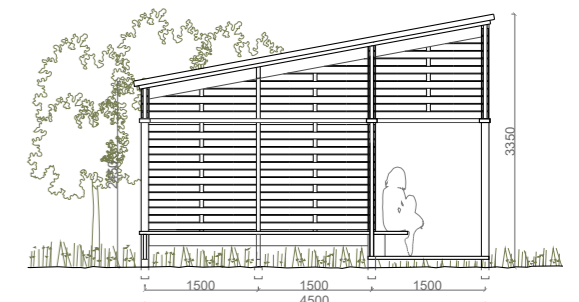
Vandshelter- Opstalt sydvest 1:100



Scenen- Udsnit 1:100



Vandshelter- Snit CC 1:100



Skovshelter- Snit BB 1:100



Skovshelter



Vandshelter



Krusninger på søen
Referencer



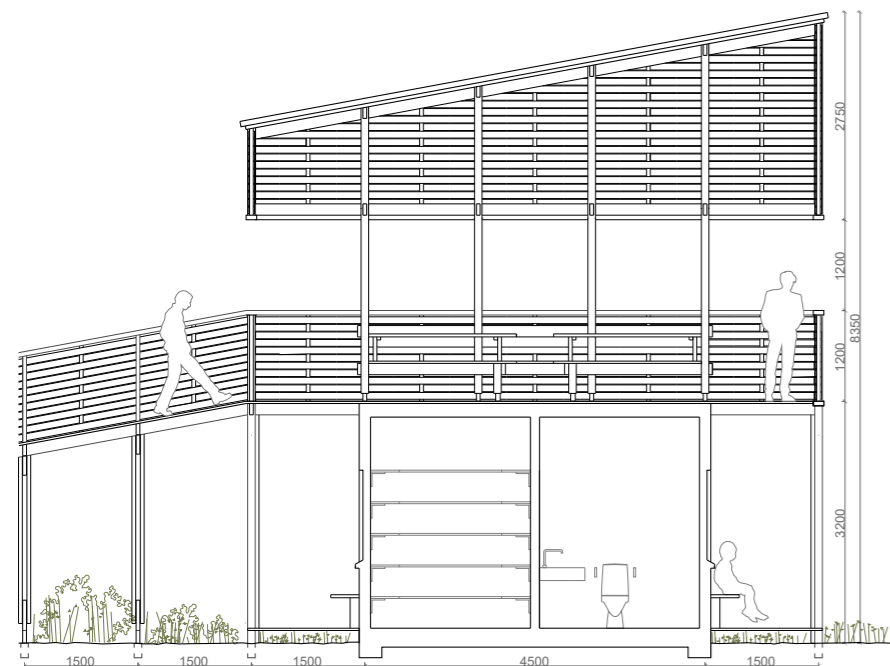
Flettet fiskegærde fra stenalderen



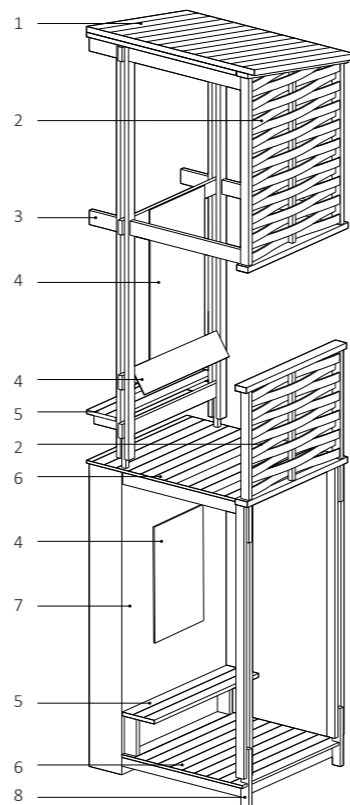
Flet som robust lavprisprodukt



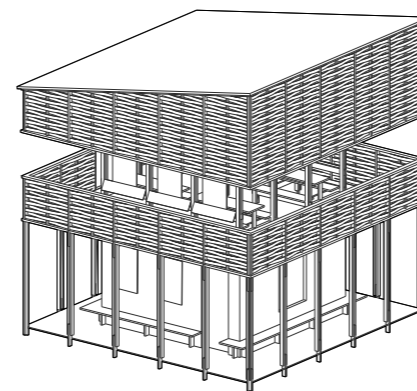
Pumpehuspavillon



Pumpehuspavillon- Snit AA 1:100



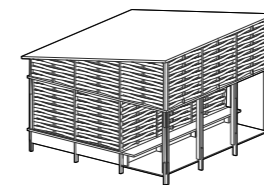
Pumpehuspavillon - Udsnit



Pumpehuspavillonen

Udsigtsplatformen ved pumpehuset giver en panoramisk udsigt over Slivsøs horisont, og danner rammen for workshops, events og spising med 30 siddepladser. Rampen inviterer til bevægelse og giver alle besøgende ligeværdig adgang.

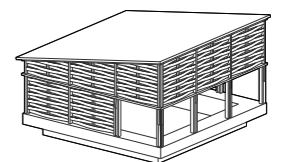
- 1 Skrånende tagkonstruktion med brædder, evt. med tagpap
- 2 Facade /værn med flettede brædder, kernefyrd
- 3 Bærende trækonstruktion, kernefyrd
- 4 Naturformidling udstillingsmulighed



Skovshelter og Skovpladsen

Pavillonen henvender sig til skovbrynets to sider - en social del mod vandet, hvor forbigående kan hvile og nyde aftensolen, og en privat del for overnattende, hvor morgensolens stråler filtreres gennem trætoppene. Skovpladsen inviterer børn til naturlig leg og ophold i naturen.

- 5 Pladsbygget sidde møbel af brædder, kernefyrd
- 6 Plankegulv, kernefyrd
- 7 Eksisterende pumpehus
- 8 Punktfundament



Vandshelter

Ude på søen kan vandshelteret bruges som samlings- eller læringsrum, og kan give overnattende gæster en uforglemmelig oplevelse tæt på Slivsøs vandflade og dyreliv.

Scenen

Platfornens eksisterende træpæle og betonkant udnyttes til at genetablere en forhøjet træbro med fiske- og sidde muligheder med adgang for alle. På den græsbelagte platform med flere bord-bænke set er der plads til at holde store arrangementer med udsigt til søen.