

SLIVSØ RAMPEN

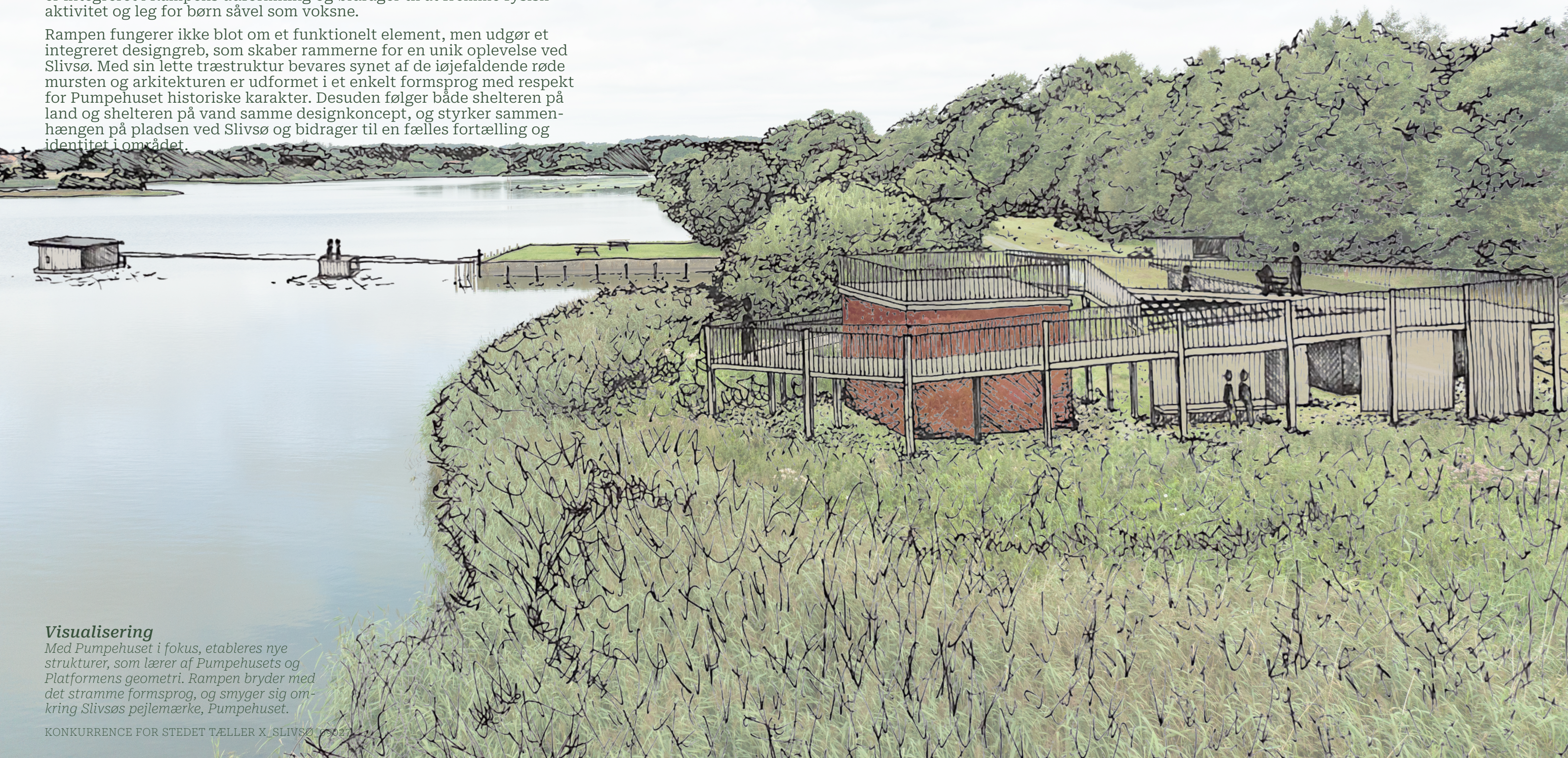
- En rejse i tid og natur

Oplev en enestående naturoplevelse ved Slivsø i Sønderjylland, og kom på en rejse i tid og natur med etableringen af Slivø Rampen. Langs Slivsø træder en platform og et Pumpehus frem og hver især bidrager de til fortællingen om præcis dette sted.

Pumpehuset fortæller en historie om Slivsø og vækker minder fra en tid med landbrug og industrialisering, hvorfor den lille kvadratiske bygning fortjener at blive stående, som et kulturelt pejlemærke ved Slivsøstien.

Slivsø Rampen er udformet med henblik på universel adgang og som et symbol på tilgængeliggørelsen af arkitektur og natur for alle. Rampen udspringer som en udvidelse af stien og hæver sig langsomt, mens den bevæger sig rundt om Pumpehuset, runder Madpakkehuset før den ender på Pumpehusets tag, som bevares som udkigspost. Et klatretræ er integreret i Rampens udformning og bidrager til at fremme fysisk aktivitet og leg for børn såvel som voksne.

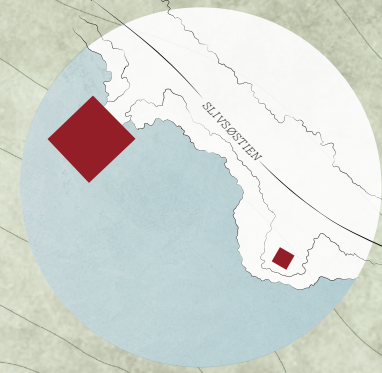
Rampen fungerer ikke blot om et funktionelt element, men udgør et integreret designgreb, som skaber rammerne for en unik oplevelse ved Slivsø. Med sin lette træstruktur bevares synet af de iøjefaldende røde mursten og arkitekturen er udformet i et enkelt formsprog med respekt for Pumpehusets historiske karakter. Desuden følger både shelteren på land og shelteren på vand samme designkoncept, og styrker sammenhængen på pladsen ved Slivsø og bidrager til en fælles fortælling og identitet i området.



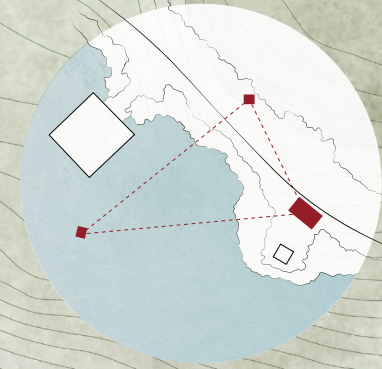
Visualisering

Med Pumpehuset i fokus, etableres nye strukturer, som lærer af Pumpehusets og Platformens geometri. Rampen bryder med det stramme formsprog, og smyger sig omkring Slivsøs pejlemærke, Pumpehuset.

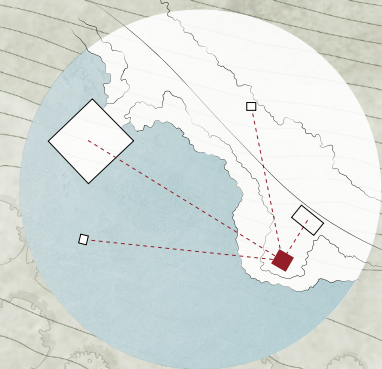
Konceptdiagram - placering



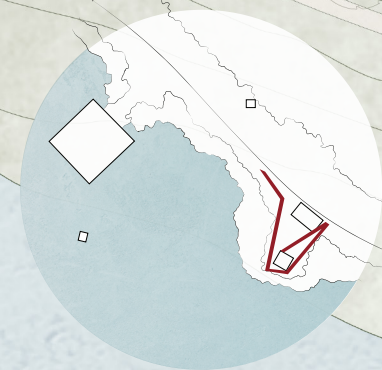
Læsning af landskabet, registrering af eksisterende geometrier.



Etablering af nye geometrier, som lærer af de eksisterende. Visuel kontakt.



Visuel forbindelse til Pumpehuset fra landsshelter, vandshelter og Platform.

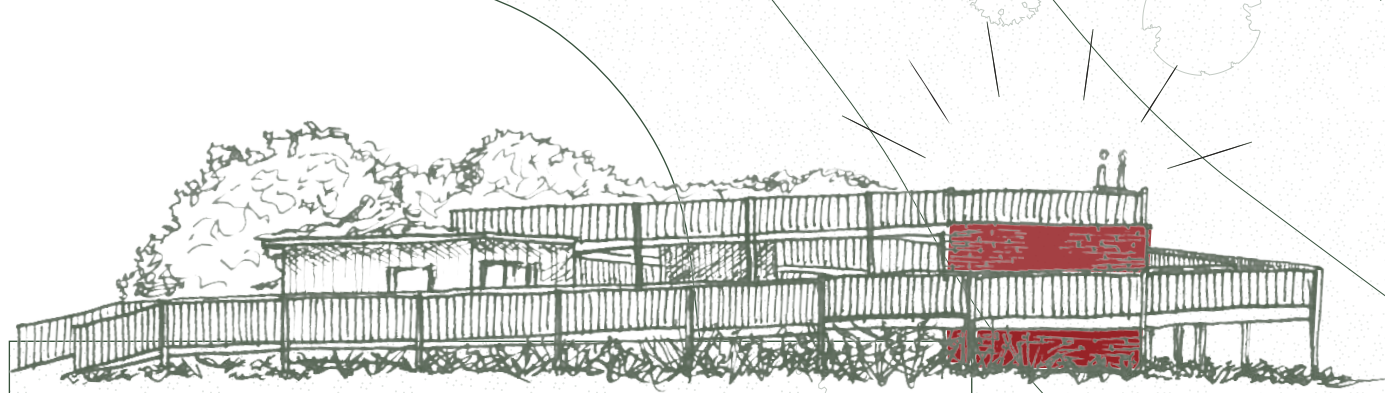


Universel adgang til Pumpehusets tag. Fremhævelse af Pumpehusets karakter og historiske aftryk.



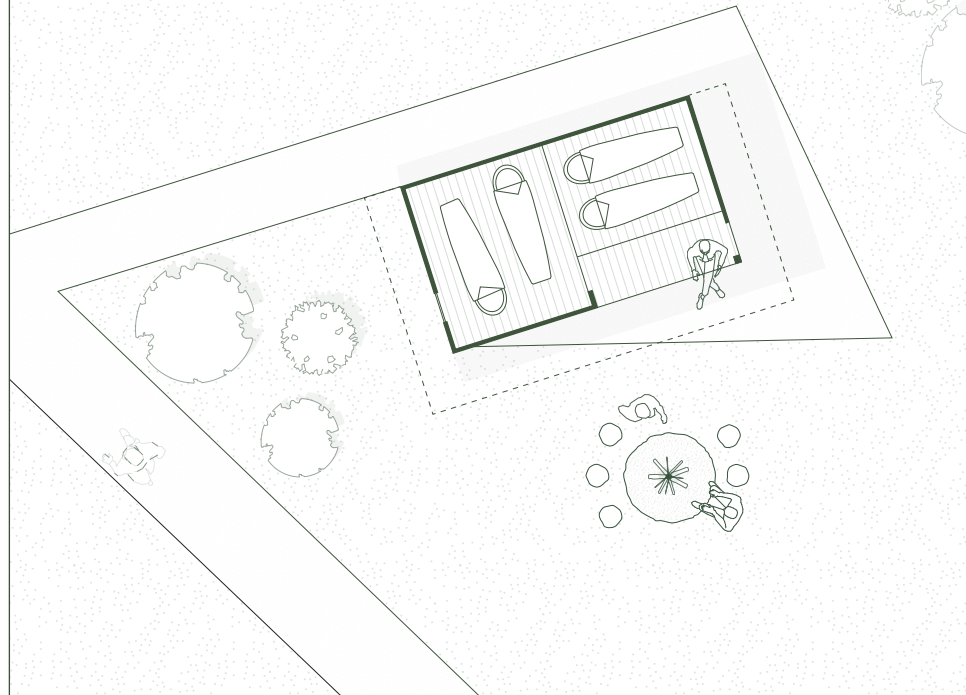
Situationsplan, 1:500

De nye funktioner er placeret med visuel kontakt til hinanden for at styrke sammenhængen på stedet. Rampen, Pumpehuset og Madpakkehuset fungerer som stedets centrale punkter, hvorfra mindre og mere intime ophold udspringer.



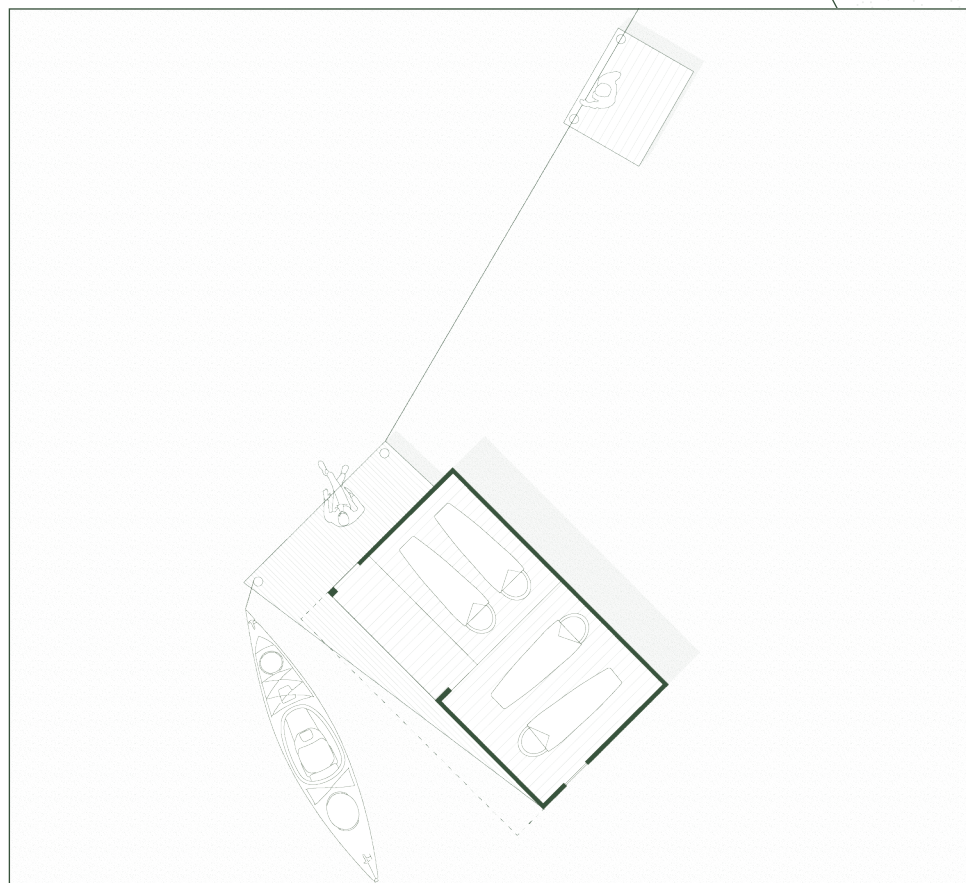
Skitse

Pladsen med rampe, Madpakkehus og Pumpehus set fra Platformen. Pumpehuset fremstår som et pejlemærke og særpræg for stedets identitet.



Landshelter, 1:100

Shelteren på land er placeret med kig mod både Madpakkehuset og Slivsø. Indvendigt er shelteren opbygget med niveauer og et overdækket siddeområde. Omkring er en sti, beplantning og en bålplads.

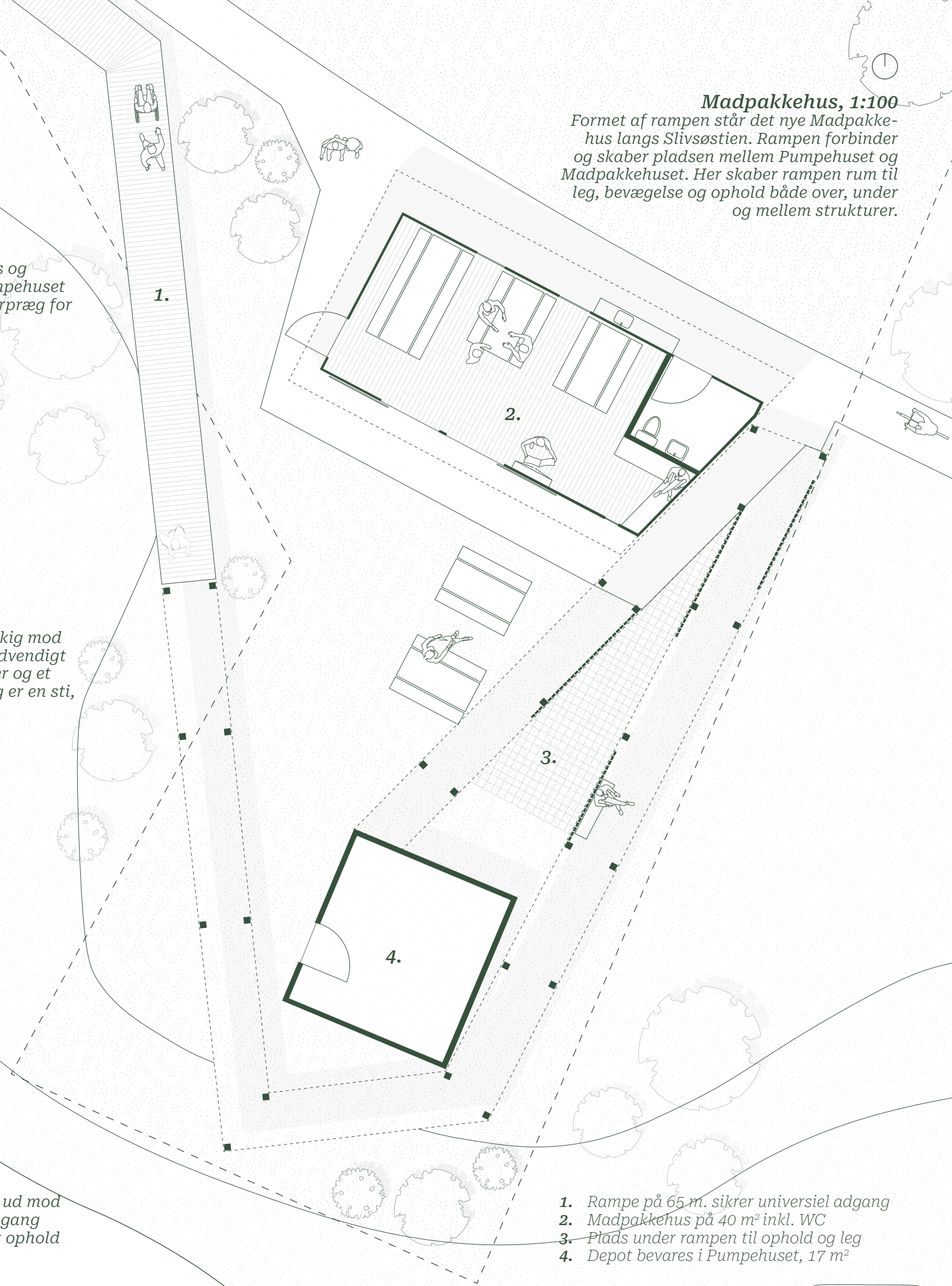


Vandshelter, 1:100

Vandshelteren er placeret med kig ud mod Slivsø. Et mindre plateau sikrer adgang fra både trækfærge og kajak, samt ophold uden for shelteren.

Madpakkehus, 1:100

Formet af rampen står det nye Madpakkehus langs Slivsøstien. Rampen forbinder og skaber plads mellem Pumpehuset og Madpakkehuset. Her skaber rampen rum til leg, bevægelse og ophold både over, under og mellem strukturer.



1. Rampe på 65 m. sikrer universiel adgang
2. Madpakkehus på 40 m² inkl. WC
3. Plads under rampen til ophold og leg
4. Depot bevares i Pumpehuset, 17 m²