

BOLIGFÆLLESKAB FOR UNGE
SMÅ BOLIGER - STORT FÆLLESSKAB
UNGDOMSBOLIGMILJØ MED UDGANGSPUNKT I HOUSING FIRST

**BOLIG
SELSKABET
SJÆLLAND**



LETH & GORI

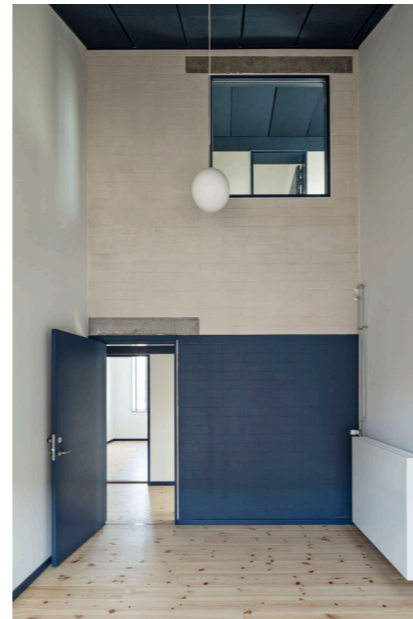
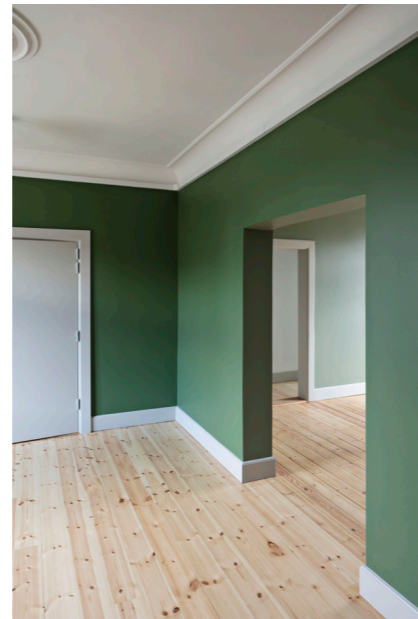
cefu | Center for
Ungdomsforskning

Hjem til **alle** alliancen

BAGGRUND



UNGEHERBERGET SPORSLØJFEN, 2019 - 2022



STUBBERUPGÅRD -, 2017 - 2021



ROBUSTE SKÆVE BOLIGER, 2015 - 2022



ELEFANTHUSET, AKTIVITETSCENTER I TILKNYTNING TIL CENTER FOR KRÆFT OG SUNDHED KØBENHAVN, 2016 - 2019



UDFORDRINGER

- STORT ANTAL HJEMLØSE UNGE
- STIGENDE ENSOMHED OG MANGEL PÅ FÆLLESSKAB BLANDT UNGE
- MANGEL PÅ BETALELIGE BOLIGER
- FLERE OG FLERE BOR ALENE
- FÅ EKSEMPLER PÅ BOLIGMILJØER SOM ER INDRETTET KONKRET IFT. HOUSING FIRST/ SÅRBARE UNGE

BOLIGFÆLLESSKAB FOR UNGE

FYSISK EKSEMPELPROJEKT DER BYGGER PÅ EKSISTERENDE VIDEN OM DE UNGE SAMT EN UNDERSØGENDE DIALOG MED DEN KONKRETE BRUGERGRUPPE

UDVIKLINGSFASE

SKITSEFORSLAG

I starten af udviklingsfasen skabes et solidt grundlag og vidensfundament for projektet igennem vidensopsamling, brugerkortlægning, dialog med brugere og beboere, stedsanalyse, funktionsanalyse mv. Dette danner grundlag for skitsering og udvikling af projektet ift. den konkrete bygnings- og bymæssige kontekst.

Udviklingsfasen resulterer i et gennearbejdet skitseforslag der kan projekteres og bygges i realiseringsfasen.

REALISERINGSFASE

PROJEKTERING OG OPFØRELSE

Projektering og udførelse:
Projektet projekteres og bygges.
Udbudsform mv. skal afklares.

IBRUGTAGNING

Evaluerings:

Efter ibrugtagning kan erfaring og viden fra projektet opsamles i en evalueringsrapport.

BRUGERUNDERSØGELSE

CENTER FOR UNGDOMSFORSKNING (CEFU) HAR, SOM EN DEL AF UDVIKLINGSFASEN, GENNEMFØRT EN BRUGERUNDERSØGELSE HVOR DE HAR INTERVIEWET EN RÆKKE LOKALE UNGE, OG UD FRA DISSE INTERVIEWS OG UNGDOMSFORSKNINGEN GENERELT SAMMENFATTET EN RÆKKE ANBEFALINGER TIL PROJEKTET.

I UNDERSØGELSEN INDGÅR INTERVIEWS MED 5 UNGE MELLEM 20 OG 28 ÅR (EN KVINDE OG FIRE MÆND). FIRE AF DE UNGE HAR SELV ERFARINGER MED AT BO I BETALELIGE BOLIGER, ALENE ELLER SAMMEN MED ANDRE, MENS EN ENKELT ER HJEMMEBOENDE. DE UNGE, DER ALLE KÆMPER ALLE MED FORSKELLIGE SOCIALE OG PERSONLIGE PROBLEMATIKKER, ER I RISIKOGRUPPEN FOR HJEMLØSHED OG ER ALLE TILKNYTTET FORSKELLIGE KOMMUNALE TILBUD. CEFU HAR DERUDOVER BESØGT KULTURHUSET INSPI, DER BL.A. HAR AKTIVITETER FOR UNGE I MÅLGRUPPEN.

BETALELIGE BOLIGER MED FOKUS PÅ BASALE BEHOV OG PLADSTIL LIVSUDFOLDELSE

MED AFSÆT I EKSISTERENDE FORSKNING INDEN FOR HJEMLØSHED, UDSATHED OG UNGDOMSLIV, SAMT INTERVIEWS MED UNGE OM DERES ERFARINGER MED AT BO I BETALELIGE BOLIGER, PEGER BRUGERUNDERSØGELSEN PÅ CENTRALE OPMÆRKSOMHEDSPUNKTER I UDVIKLINGEN AF ET GODT OG GENNEMTÆNKTE BOLIGPROJEKT, DER MED ARKITEKTUREN SOM OMDREJNINGSPUNKT KAN ADRESSERE SAMFUNDSUDFORDRINGER SOM ENSOMHED OG HJEMLØSHED OG MODVIRKE, AT UNGE ENDRER PÅ GADEN ELLER SKAL BO PÅ HERBERG, BEMANDEDE SÆRTILBUD OG INSTITUTIONER.

KONKLUSIONER:

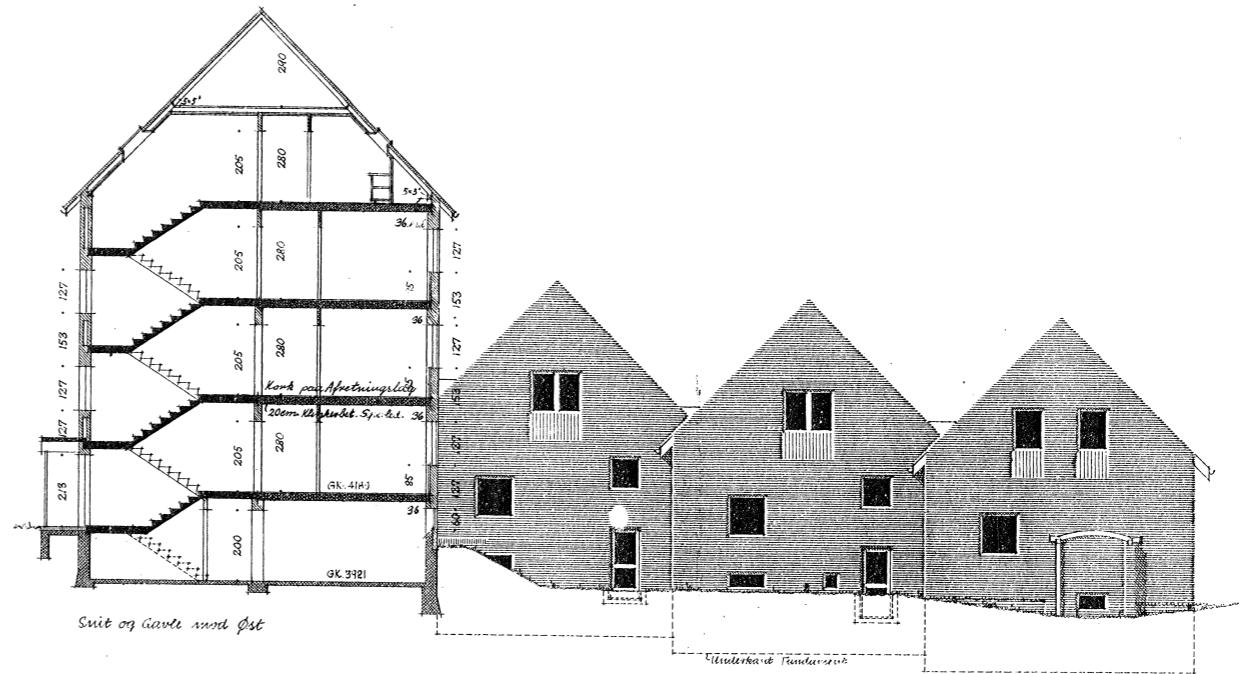
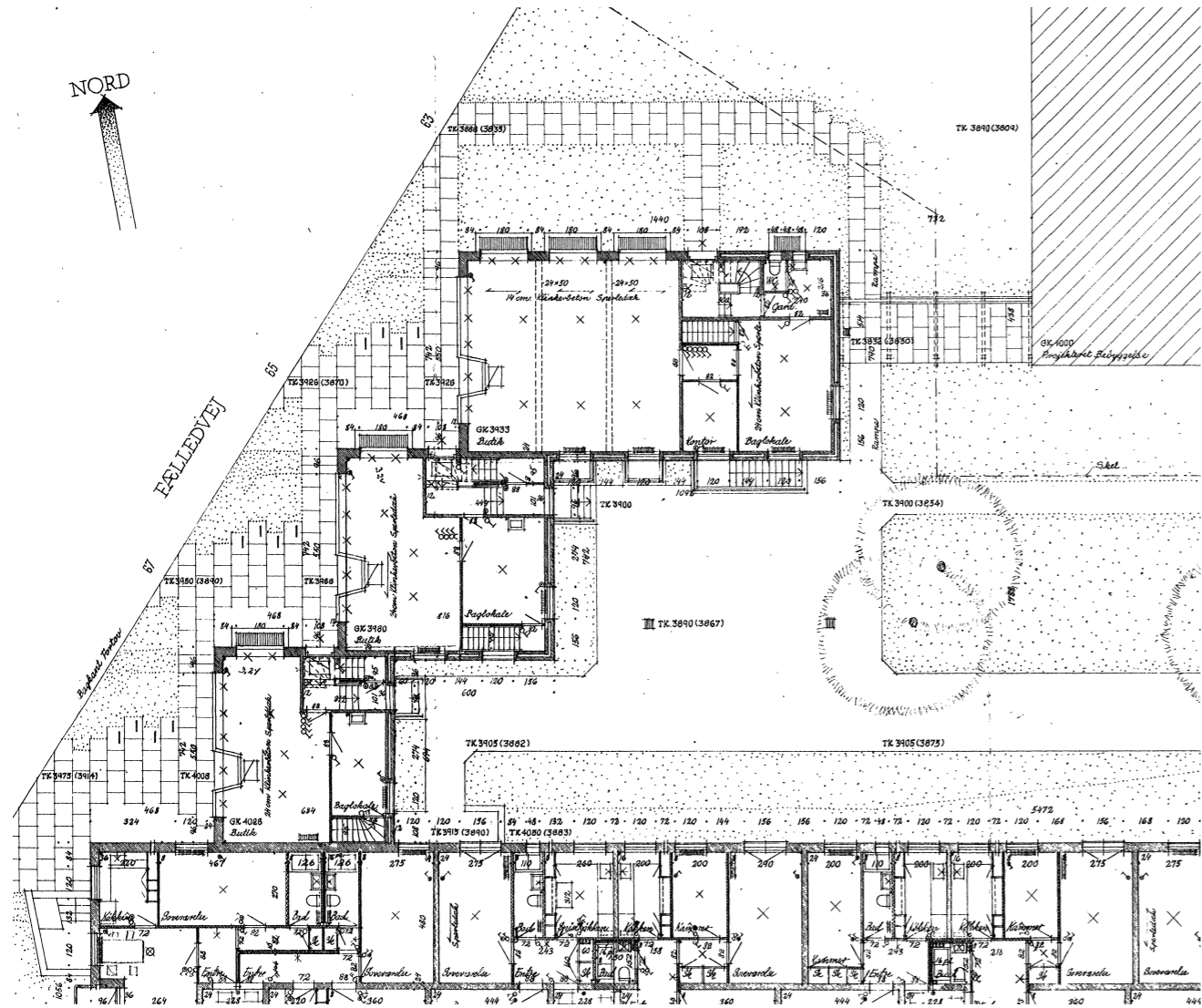
- BOLIGEN SKAL VÆRE TIL AT BETALE
- BOLIGEN SKAL VÆRE SELVSTÆNDIG OG RUMME BASALE FUNKTIONER I FORM AF EGET KØKKEN OG BAD
- BOLIGEN SKAL VÆRE MULIG AT INDRETTE SOM ET HJEM (MED SENG, BORD, STOL, OPBEVARING)
- DET SKAL VÆRE MULIGT AT HAVE EN GÆST PÅ BESØG I SIT HJEM
- BOLIGEN SKAL RUMME MULIGHED FOR SAMVÆR OG FÆLLESAKTIVITETER
- HYGGELEGE UDERUM MED BORDE OG BÆNKE ER ATTRAKTIVE
- DER ER BRUG FOR EN FÆLLESSKABSVÆRT TIL AT IGANGSÆTTE OG RAMMESÆTTE AKTIVITETER I FÆLLESRUM (FX EN EFTERMIDDAG/AFTEN UGENTLIG)
- REGLER OG RAMMER SKAL VÆRE PÅ PLADS, NÅR MAN FLYTTER IND, MEN DE UNGE VIL OGSÅ GERNE HAVE MULIGHED FOR AT SÆTTE DERES PRÆG PÅ DEM OVER TID
- BOLIGEN SKAL RUMME HJEMLIG TRYGHED OG MULIGHEDEN FOR AT TRÆKKE SIG
- BOLIGEN SKAL VÆRE ET ATTRAKTIVT STED AT MØDES OG VÆRE EN DEL AF

BRUGERUNDERSØGELSE

FRA ET UNGEPERSPEKTIV GIVER DET ANLEDNING TIL **SEKS ANBEFALINGER** TIL UDVIKLINGEN AF BETALELIGE BOLIGER TIL UNGE MED KOMPLEKSE PROBLEMSTILLINGER:

1. GENNEMTÆNKTE PLANLØSNINGER FOR DE ENKELTE BOLIG-ENHEDER
2. FÆLLESAREALER, DER LÆGGER OP TIL FORSKELLIGE TYPER AF FÆLLES AKTIVITETER
3. VELINDRETTEDE UDEAREALER SOM ATTRAKTIVT EKSTRA RUM
4. TYDELIGE FÆLLES REGLER OG RAMMER, SOM MAN PÅ SIGT KAN VÆRE MED TIL AT PRÆGE EFTER BEHOV
5. EN TILKNYTTET FÆLLESKABSVÆRT, SOM FACILITERER OG UNDERSTØTTER UGENTLIGE FÆLLES AKTIVITETER
6. WARMNESS-COOLNESS SOM LEDETRÅD OG PRINCIP FOR BOLIGERNE

FÆLLEDVEJ 59 - 63



FÆLLEDVEJ 59 - 63 - ORIGINALE TEGNINGER - ARKITEKT MICHAEL LERCHE STIGAARD - 1946
 - STUEPLAN (TV) - ØSTFACADE (NEDERST TH.) - ØSTCACADE (NEDERST TH.)

FÆLLEDVEJ 59 - 63



VESTFACADE - FÆLLEDVEJ 61



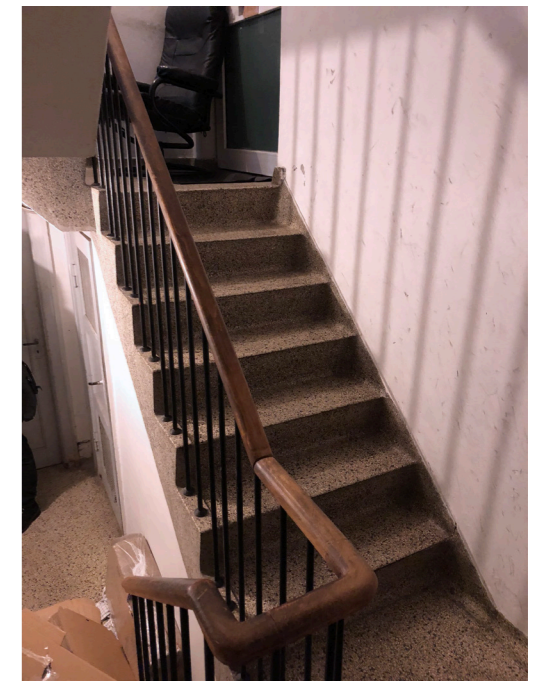
ØSTFACADE - BAGGÅRD MED PARKERING



ØSTFACADE - TILBYGNING DER FJERNES

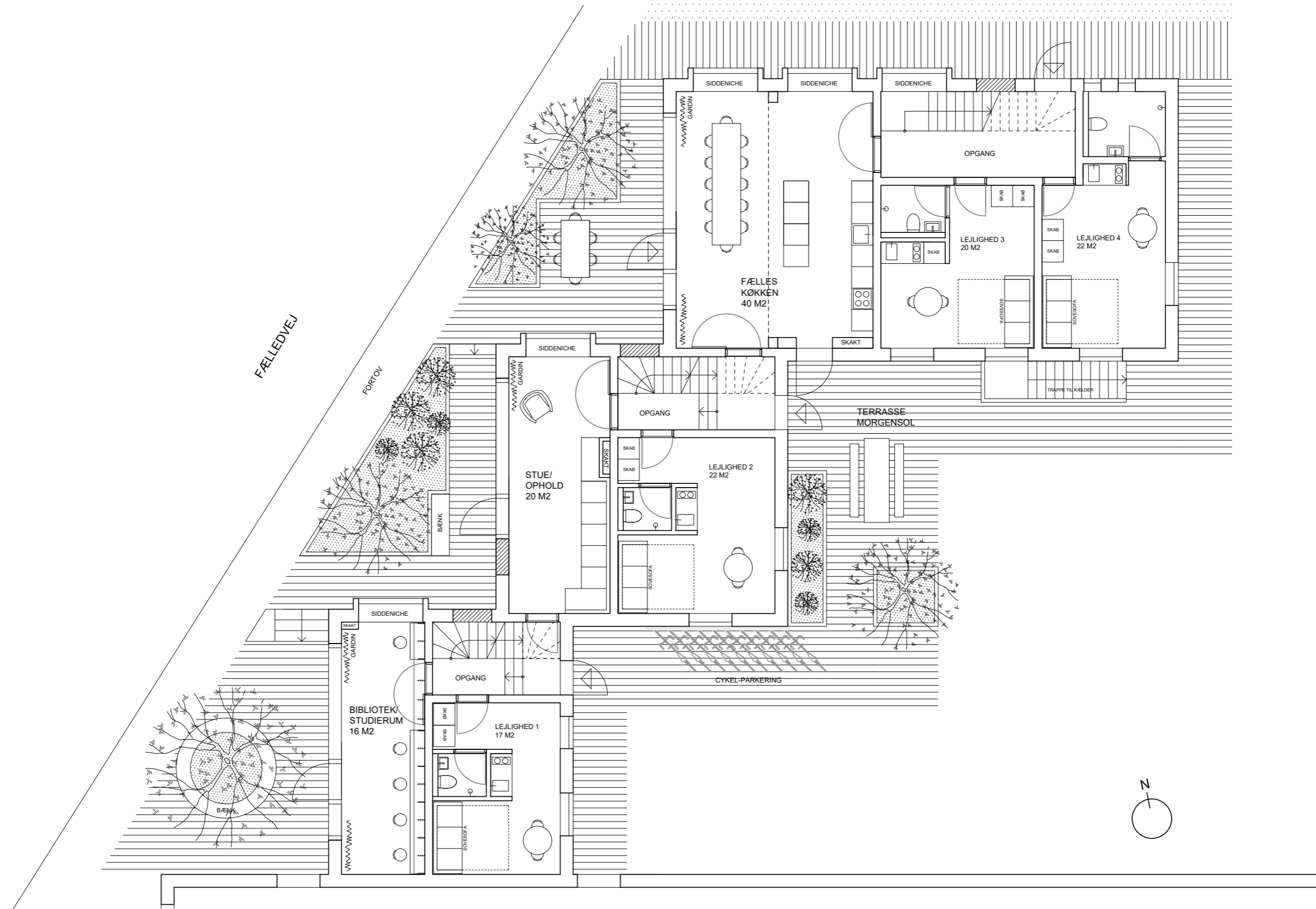


FACADEDETALJE - FÆLLEDVEJ 63

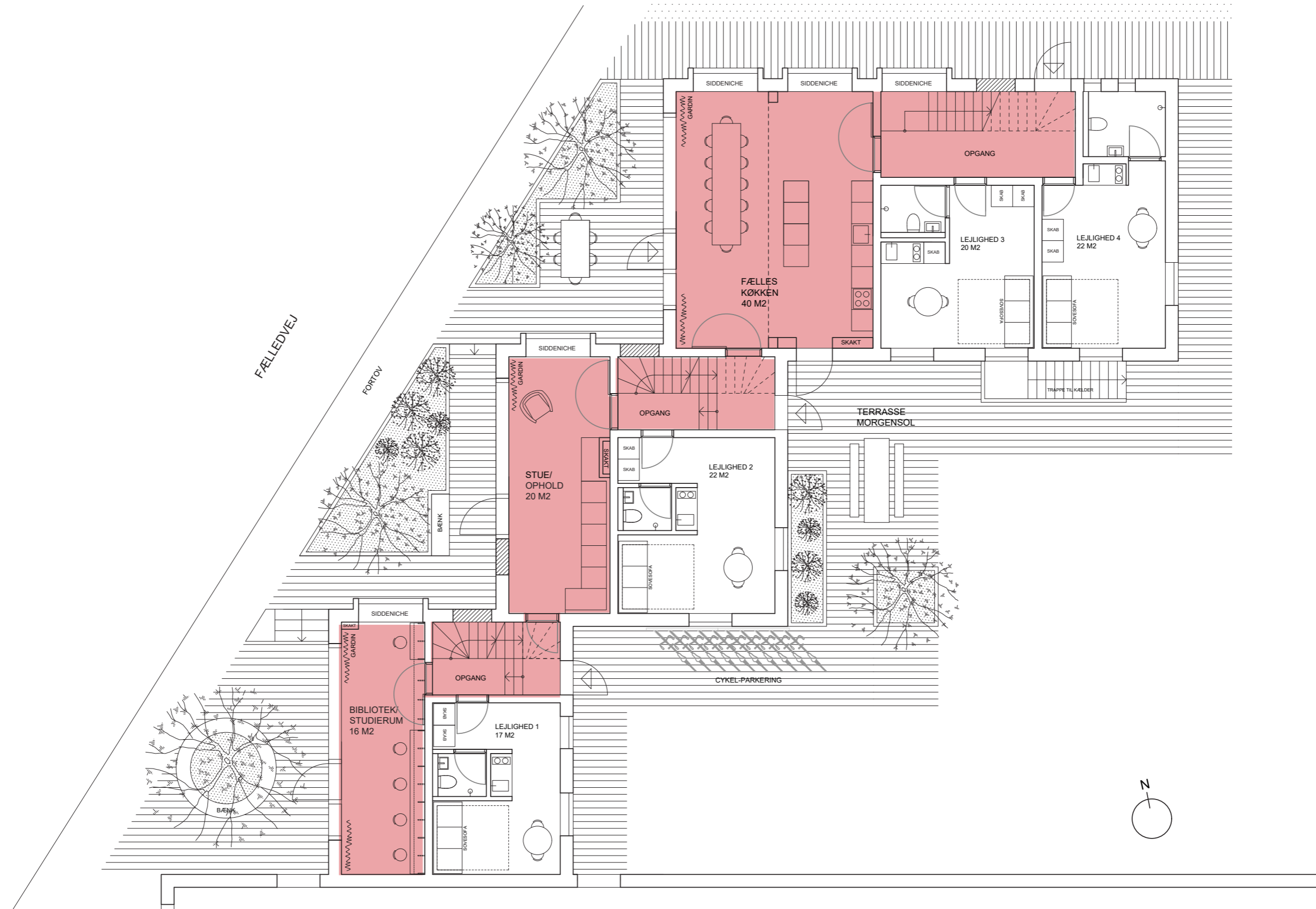


EKSISTERENDE TRAPPE - FÆLLEDVEJ 61

BOLIGFÆLLESSKAB FOR UNGE



BOLIGFÆLLESSKAB FOR UNGE





FÆLLES KØKKEN - SPISEPLADS MED HØJT TIL LOFTET - DYBE SIDDENICHER I NORDFACADEN

BFU - FÆLLESRUM

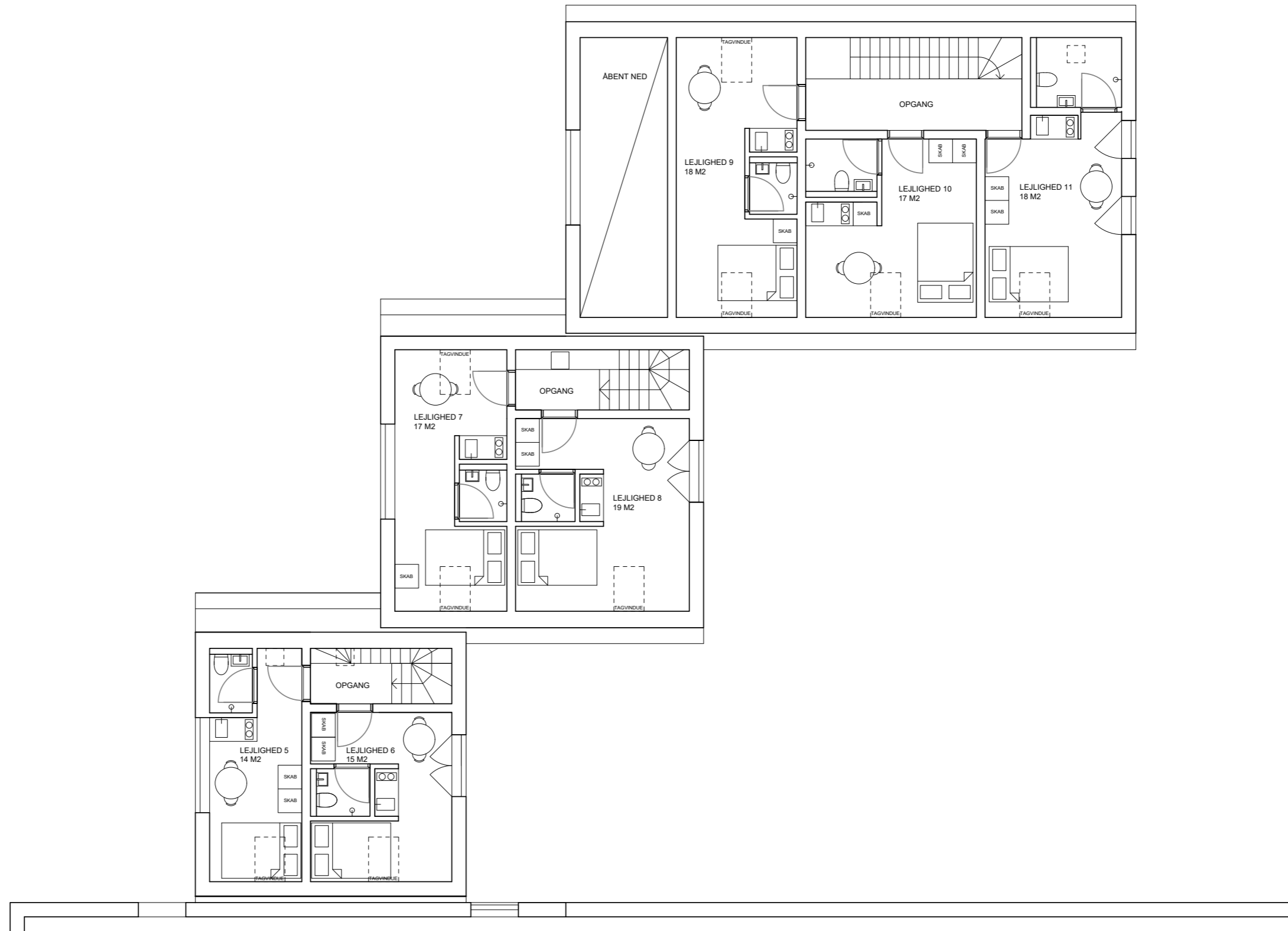


STUE/ OPHOLDSRUM

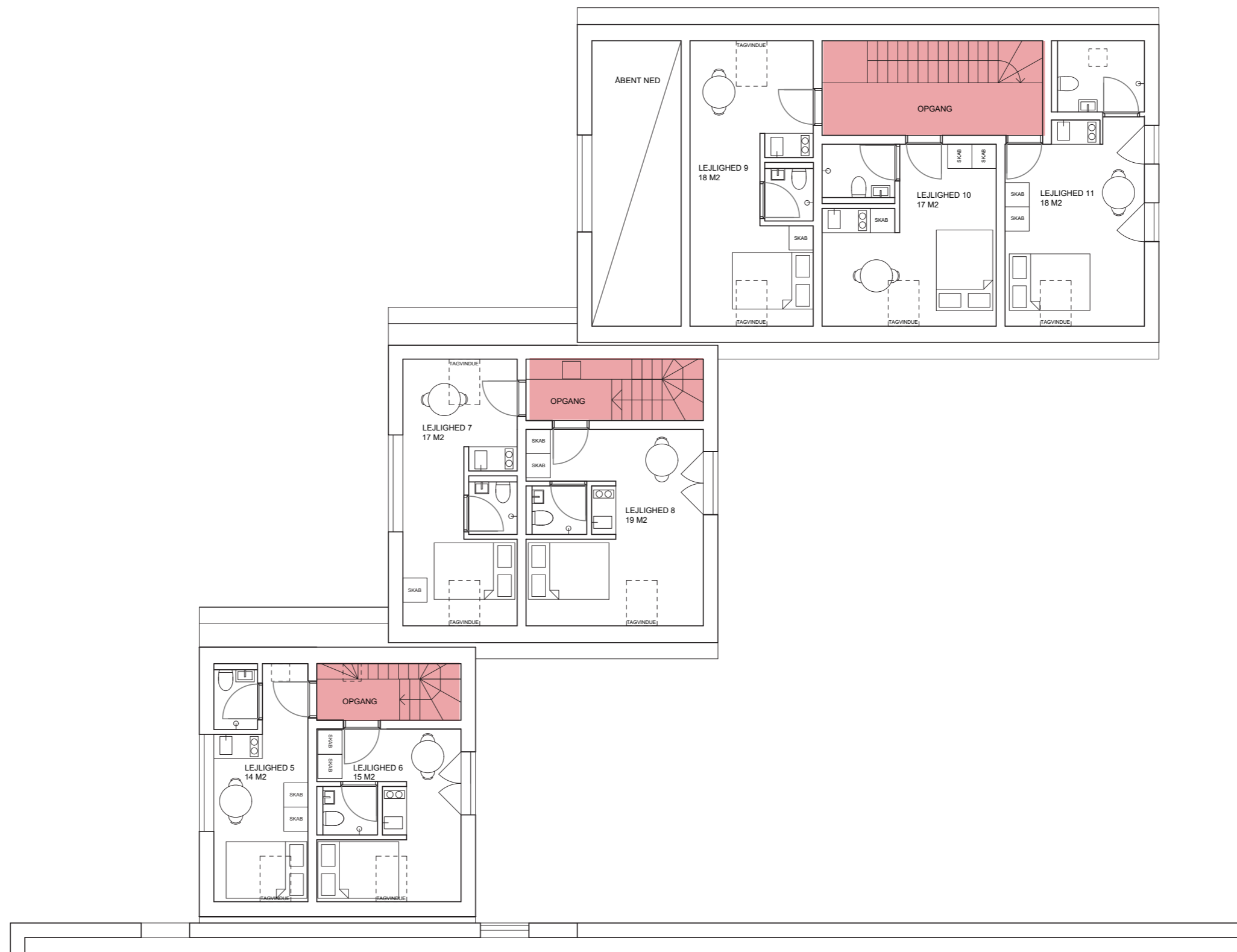


STUDIERUM/ BIBLIOTEK

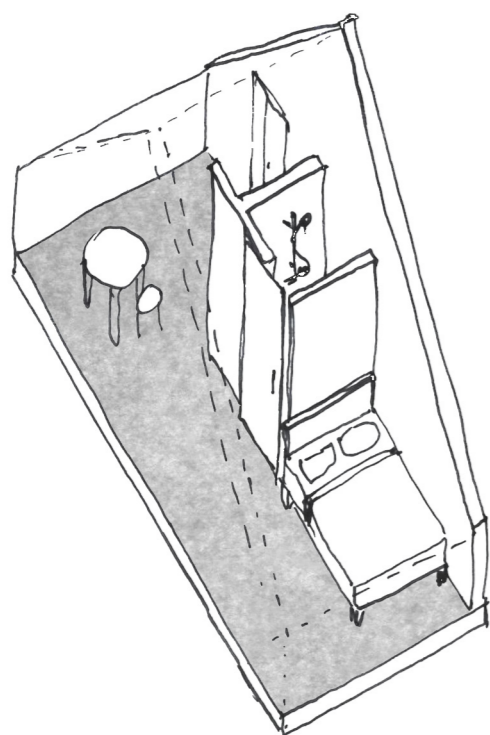
BOLIGFÆLLESSKAB FOR UNGE



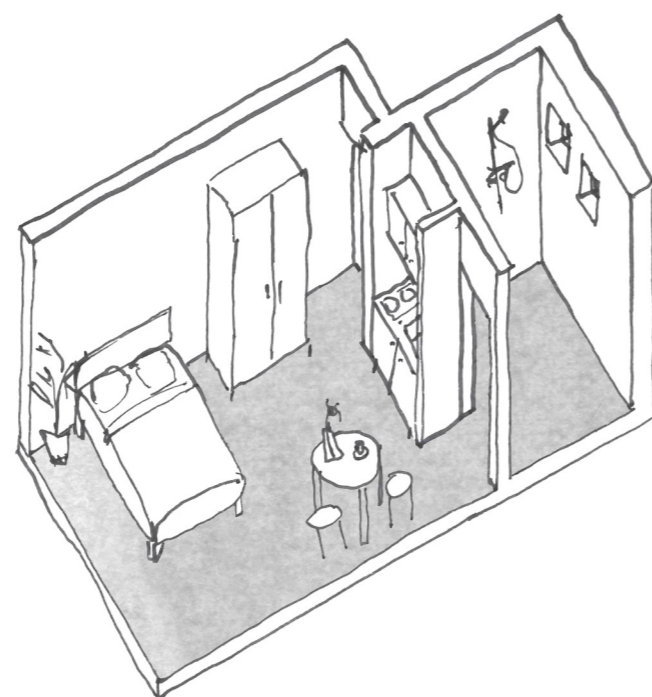
BOLIGFÆLLESSKAB FOR UNGE



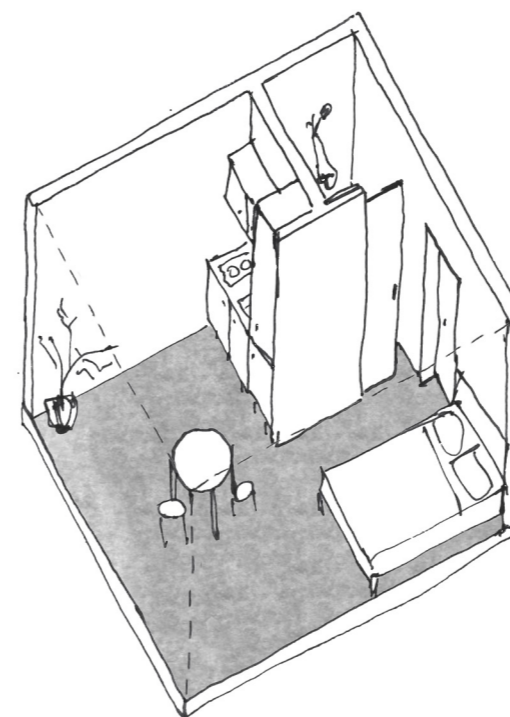
BOLIGFÆLLESSKAB FOR UNGE



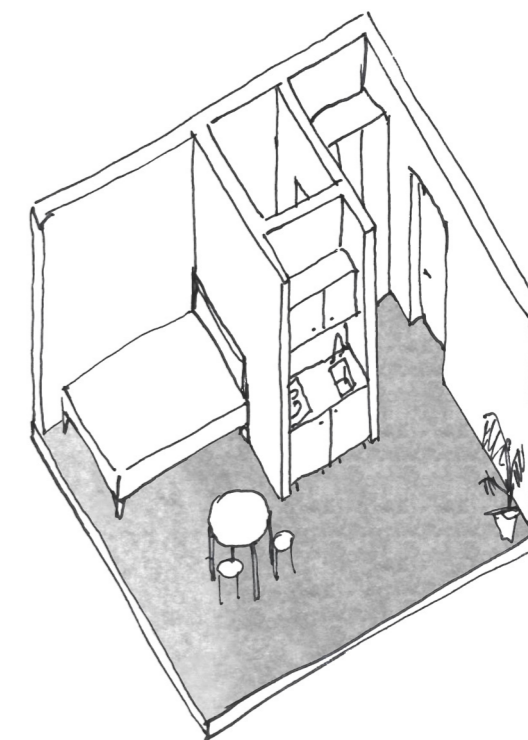
LEJLIGHED 7 - 17 M2



LEJLIGHED 4 - 22 M2



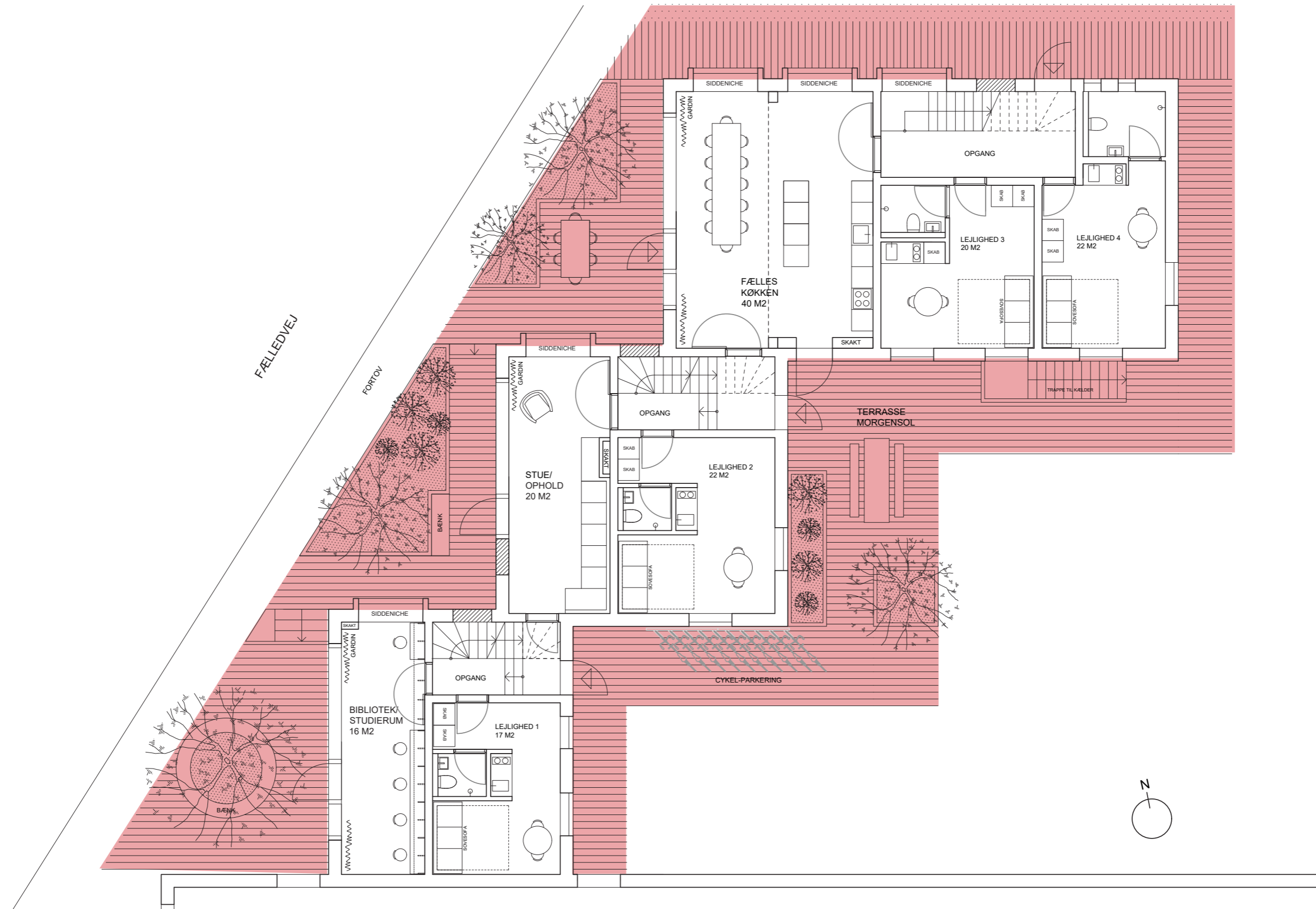
LEJLIGHED 3 - 20 M2



LEJLIGHED 2 - 22 M2

EKSEMPLER PÅ BOLIGTYPER

BOLIGFÆLLESSKAB FOR UNGE



BOLIGFÆLLESSKAB FOR UNGE



OVERSICHTSTEGNING

BOLIGFÆLLESSKAB FOR UNGE

DE VÆSENTLIGSTE ARKITEKTONISKE STRATEGIER IFT. OMBYGNING AF FÆLLEDVEJ 59-63 TIL BOLIGFÆLLESSKAB FOR UNGE KNYTTER SIG TIL:

- OMBYGNING AF EKSISTERENDE TRAPPER SÅ DER SKABES FORBINDELSER DER SAMLER DE TRE HUSE I ÉN SAMMENHÆNGENDE BYGNING.
- ETABLERING AF ET SAMMENHÆNGENDE FORLØB AF FÆLLESRUM OG FÆLLES TRAPPERUM DER SKABER ET STÆRKT GRUNDLAG FOR SMÅ OG STORE FÆLLESSKABER.
- ETABLERING AF 11 VELFUNKTERENDE MINDRE BOLIGENHEDER MED EGET TOILET OG TEKØKKEN.
- HJEMLIGHED SOM ET CENTRALT BEGREB OG STRATEGI IFT. AT SKABE GODE BOLIGFORHOLD, FÆLLESSKAB OG TRIVSEL.
- FUNKTIONELLE OG INDHOLDSRIGE FÆLLESAREALER, OPDELT I MINDRE SELVSTÆNDIGE RUM
- ORGANISERING AF BYGNINGEN SÅ BEBOERNE HAR VALGMULIGHEDER IFT. OM DE VIL BEVÆGE SIG IND OG UD AF DERES BOLIG VIA FÆLLESAREALER ELLER MERE DISKRET.
- ETABLERING AF GODE OG ANVENDELIGE UDEAREALER SOM HÆNGER NATURLIGT SAMMEN MED FÆLLESRUMMENE OG TILBYDER FORSKELLIGE OPHOLDSMULIGHEDER OG SOLORIENTERING.



TAK

PROJEKTGRUPPE

**BOLIG
SELSKABET
SJÆLLAND**



LETH & GORI

cefu | Center for
Ungdomsforskning

Hjem til **alle** alliancen

STØTTE

K:
Statens
Kunsthåndværk
Kunsthåndværk



DREYERSFOND

