

ILULISSAT

FORTÆLLINGEN OM IS

ISFJORDS

LOKAL UDVIKLING

CENTER

GLOBALT MØDESTED OM KLIMA

2016





”

En styrkelse af turismeudviklingen står højt på Naalakkersiusuts agenda. En af hjørnesteenene i den nye turismestrategi er etableringen af regionale Visitorcentre.

Det er derfor en stor glæde at se Isfjordscentret tage form. Partnerskabet med Realdania er et meget væsentligt bidrag til turismeudviklingen i de kommende år.

VITTUS QUJAUKITSOQ, MINISTER FOR ERHVERV, ARBEJDSMARKED,
HANDEL OG UDENRIGSANLIGGENDER, GRØNLANDS SELVSTYRE



”

Vi glæder os over den store interesse for at være med til at skabe det Isfjordscenter, som skal gøre Ilulissat og Diskobugten til en endnu større attraktion end i dag

OLE DORPH, BORGMESTER
QAASUITSUP KOMMUNE

Ilulissat får nu **ET ISFJORDSCENTER**.
Både Grønland og verden har brug for en
indgang og et samlingspunkt ved Isfjorden.

Side 2-3

ISFJORDEN KANGIA er et af verdens mest spektakulære
naturfænomener og et meget væsentligt grundlag for
forståelsen af nutidens klimaforandringer.

Side 4-5

Det nye Isfjordscenter bliver **ARKITEKTUR I VERDENS-
KLASSE** tilpasset de unikke og sårbare omgivelser.
Projektet til centret er tegnet af
Team Dorte Mandrup Arkitekter.

Side 6-11

Hjørnestene i **ISFJORDSCENTRETS
FORTÆLLING** bliver det unikke landskab omkring
Isfjorden, den mere end 4000 år gamle kulturarv
og klimaforandringerne.

Side 12-13

Centret forventes **INDVIET I 2020**.
De næste fire år skal Isfjordscentret gå
fra arkitektkonkurrence til indvielse
og siden til drift og hverdag.

Side 14-15

Isfjordscentret realiseres i et partnerskab
mellem **GRØNLANDS SELVSTYRE**,
QAASUITSUP KOMMUNIA og **REALDANIA**.

Side 16

DERFOR SKAL ILULISSAT HAVE ET ISFJORDSCENTER

Både Grønland og verden har brug for en indgang og et samlingspunkt ved Isfjorden.

Der har i en årrække været tanker om at etablere et besøgscenter ved Isfjorden på Grønlands vestkyst 250 kilometer nord for polarcirklen. Nu bliver visionen til virkelighed, og det er der en række gode grunde til.

For Grønland og Ilulissat giver det nye muligheder for at styrke den allerede voksende strøm af turister fra hele verden, der har fået øjnene op for Isfjorden, siden den i 2004 blev optaget på UNESCO's verdensarvsliste. Det kan skabe arbejdspladser, indtægter og udvikling til det grønlandske samfund. Visionen er, at centret bliver det første af fem besøgscentre, der samlet kan løfte Grønland til et helt nyt niveau som turistdestination.

LOKALT OG GLOBALT

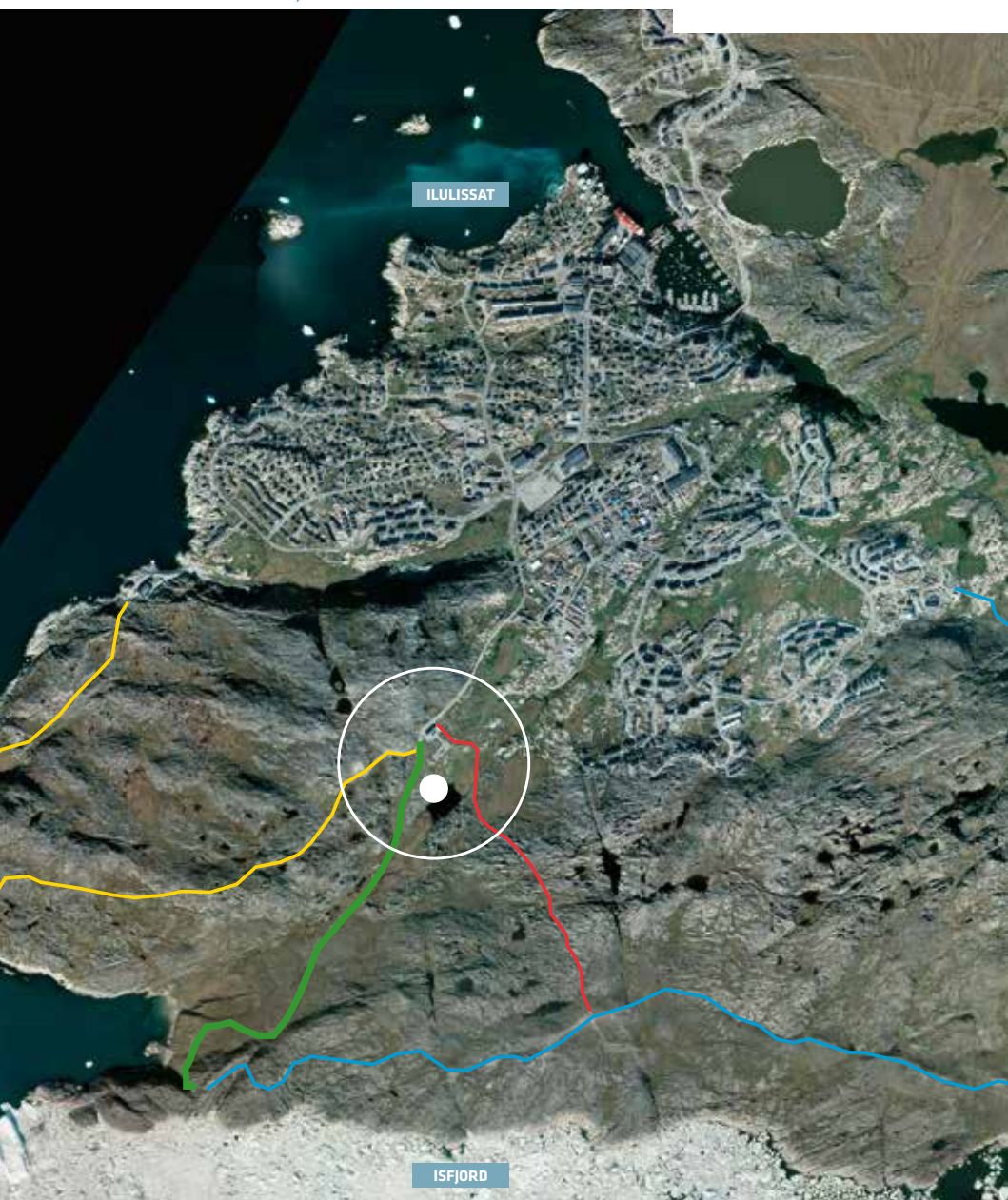
Et isfjordscenter vil også understøtte, at Grønland i endnu højere grad bliver centrum for den globale klimadebat og forskning, der allerede i dag tiltrækker masser af glaciologer, statsledere og andre klimainteresserede til Ilulissat. Ved Kangia opleves afsmeltningen af indlandsisen både overbevisende og dramatisk her tæt ved den enorme kælvende isbræ Sermeq Kujalleq.

Isfjordscentret vil give både lokale og globale besøgende en oplevelses- og vidensportal til et besøg i landskabet og Isfjorden Kangia. Centret vil klæde dem på med relevant viden om isen, klimaforandringer og den lokale kulturhistorie, der strækker sig mere end 4000 år tilbage. Stedet vil også blive mødested for debattører og forskere fra hele verden, der arbejder for imødegå klimaforandringerne. For borgerne i Ilulissat vil et isfjordscenter give lokalsamfundet nye oplevelser og et nyt samlingspunkt.

Isfjordscentret kommer til at tilføre Ilulissat arkitektur i verdensklasse placeret på kanten af det unikke UNESCO-verdensarvsområde. Arkitekturen vil diskret og respektfuldt understøtte turistdestinationen og den prægtige arktiske natur.

TURISTER FÅR ENDNU EN SEVÆRDIGHED I ILIMANAQ

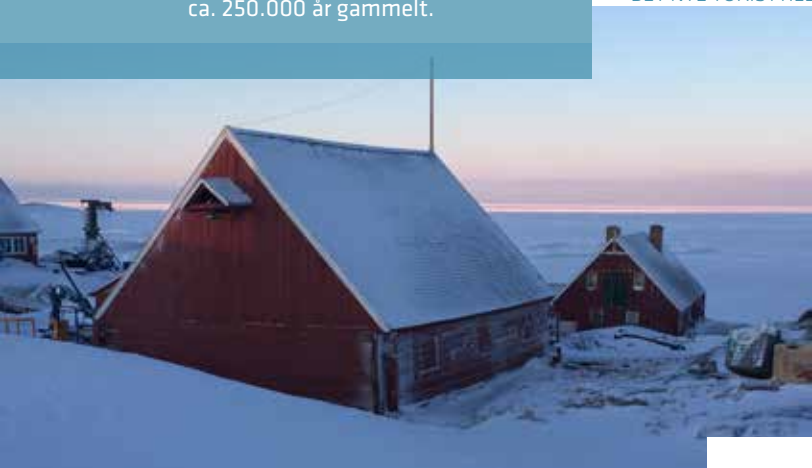
Syd for isfjorden i den lille bygd Ilimanaq restaureres to fredede historiske huse fra 1700-tallet. Husene skal være spise- og samlingssted for turister, der kan bo i 15 nye luksushytter. Husene skal byde på salg af lokalt kunsthåndværk og lokale madvarer. Udviklingen af Ilimanaq vil sammen med Isfjordscentret, oplevelser på Diskoøen, besøg i bygden Oqaatsut og Glacier Lodge Eqi sikre mange dages oplevelser for turister. Ilimanaqprojektet er et samarbejde mellem Qaasuitsup Kommune (infrastruktur), World of Greenland (hytterne) og Realdania By & Byg (ejer og istandsætter husene).



VIDSTE DU

at noget af det ældste is i Sermeq Kujalleq er estimeret til at være ca. 250.000 år gammelt.

DET NYE TURISTTILBUD I ILIMANAQ



VIDSTE DU

at Sermeq Kujalleq er en af verdens hurtigste gletsjere og flytter sig med op mod 40 meter om dagen.



DEN UNIKKE ISFJORD

Isfjorden Kangia er et af verdens mest spektakulære naturområder og et meget væsentligt grundlag for forståelsen af nutidens klimaforandringer.

Isfjorden Kangia er et majestætisk syn af enorme isfjelde, der rejser sig i en bjergtagende isskulpturpark lige uden for den vestgrønlandske by Ilulissat. Isfjeldene bliver kastet ud af den største og mest aktive gletsjer på den nordlige halvkugle Sermeq Kujalleq, der ligger i bunden af den cirka 60 kilometer lange isfjord.

Sermeq Kujalleq har over de seneste år trukket sig flere kilometer tilbage som en direkte konsekvens af den globale opvarmning, og dermed er Isfjorden et af de mest levende eksempler på klimaforandringerne. Området omkring Isfjorden er på den måde unikt, fordi det her er muligt at observere verdens klimaforandringer udspille sig fra første parket.

KLIMAFORANDRINGER OG INUITKULTUR

Isfjorden er derfor også blevet en global scene for verdens meningsdannere inden for klimaforandringer. Stadigt flere klimatopmøder afholdes i Ilulissat, hvor meningsdannere og verdensledere kan observere klimaforandringerne udspille sig helt tæt på. Et stigende antal forskere og glaciologer holder desuden til omkring den aktive gletsjer i forsøg på at afkode klimaforandringerne fortid, nutid og fremtid. Derudover tiltrækker det naturskønne område turister fra hele verden, der kommer for at opleve både Isfjorden, den lokale gastronomi og den grønlandske kultur.



VIDSTE DU

at Sermeq Kujalleq årligt kælder mere end 46 km³ is, hvilket svarer til 10 procent af alt kælvende is i Grønland.

På trods af det hårde klima, som omgiver Kangia og Sermeq Kujalleq, har gletsjeren i årtusinder været en livsnerve for inuitkulturers overlevelse i den barske natur. Den har skabt et fundament for fangerens jagt på isen og for det rige dyreliv under isen. Det kan særligt ses i området ved Isfjordens munding, hvor forskellige inuitkulturer har levet gennem mere end 4000 år.

UNESCO VERDENSARV

Hele området omkring Kangia og Sermeq Kujalleq blev som det første område i Grønland optaget på UNESCO's Verdensarvsliste i 2004. Isfjorden blev udpeget på grund af sin enestående betydning for den glaciologiske videnskab og sin smukke natur. Området rummer spor fra Grønlands tidlige bosætning og har budt på mange unikke arkæologiske fund i nyere tid bl.a. omkring bopladsen Sermermiut.



KONKURRENCEOMRÅDET VED DEN GAMLE HELIPORT



ALLE DE INVITEREDE ARKITEKTTEAMS TIL KONKURRENCE-WORKSHOP I ILULISSAT

INTERNATIONAL ARKITEKTKONKURRENCE

Der er i 2015-2016 afholdt en international arkitektkonkurrence om udformningen af Isfjordscentret. Til konkurrencen var inviteret en række højt profilerede arkitektteams med særlig styrke i arktisk arkitektur og byggeri:

Team Arkis Arkitektar, Island

Team Dorte Mandrup Arkitekter, Danmark

Team Kengo Kuma and Associates, Japan

Team Rintala Eggertsson Architects, Norge

Team Snøhetta, Norge

Team Studio Other Spaces, Olafur Eliasson og Sebastian Behrmann, Tyskland

Arkitektkonkurrencen blev vundet af Team Dorte Mandrup Arkitekter med det projekt, som præsenteres på de følgende sider. Projektet bearbejdes i samarbejde med bygherren til den endelige udformning af Isfjordscentret.

VINDER PROJEKTET



”

Et enestående helt enkelt
og smukt bygningsværk

DOMMERKOMITEEN I KONKURRENCEN





ISFJORDSCENTRETS ARKITEKTUR

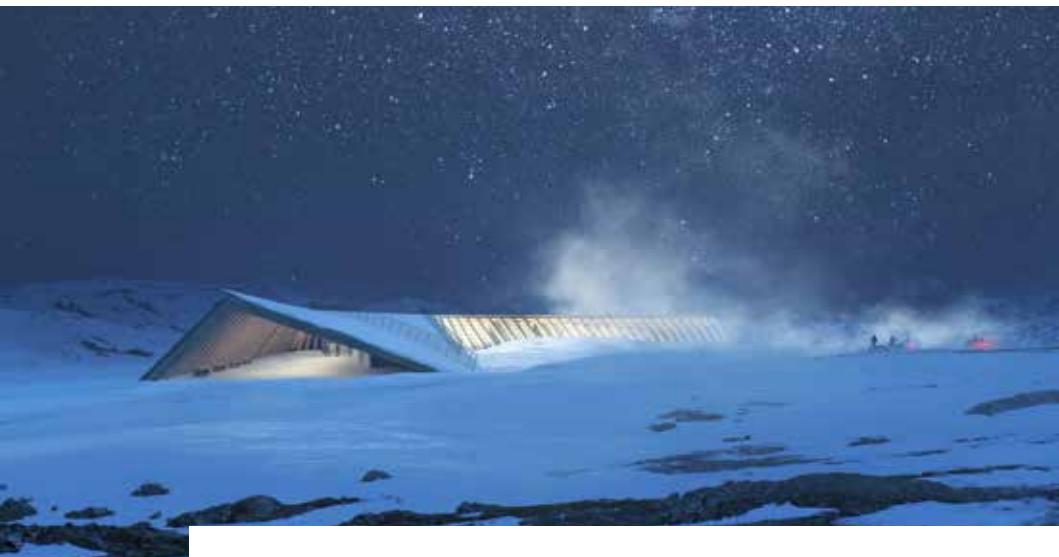
Isfjordscentret er udformet som en enkel vredet bygningsstruktur – udlagt nærmest som et vingefang i landskabet. Arkitekterne beskriver poetisk deres inspiration som "en sneugles flugt gennem landskabet".

Bygningen er placeret som en naturlig forlængelse af vandreruterne i området. En af grundtankerne har været at designe en bygning, der har mindst mulig indvirkning på det skrøbelige landskab.

Huset er udformet med mulighed for at bevæge sig dels udvendigt på taget med enestående udsigt til Isfjorden og landskabet, dels indvendigt til udstilling og oplevelser. Funktionerne inde i bygningen er disponeret som en slags flydende øer, man frit kan bevæge sig imellem. Den åbne facade afspejler ønsket om en transparent dialog mellem udstilling og omgivelser – mellem menneske og natur.



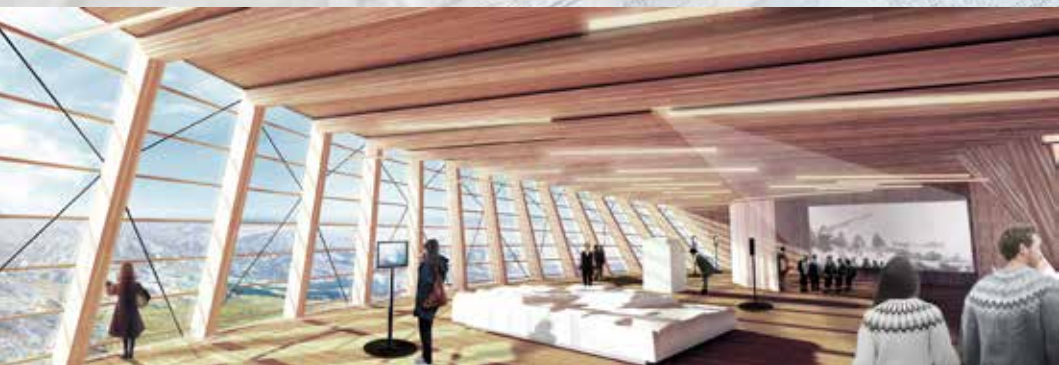
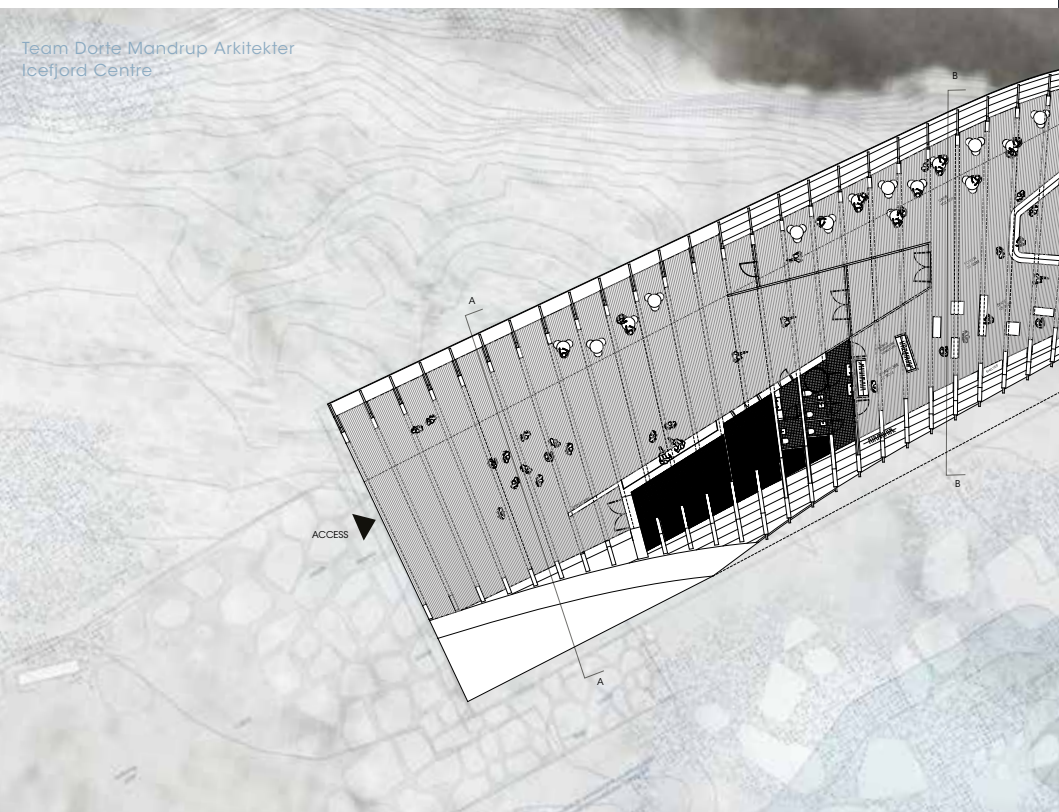
ISFJORDSCENTRET SKAL VÆRE EN VELFUNKERENDE RAMME
PÅ VARME SOMMERTAGE SÅVEL SOM ISKOLDE VINTERAFTENER



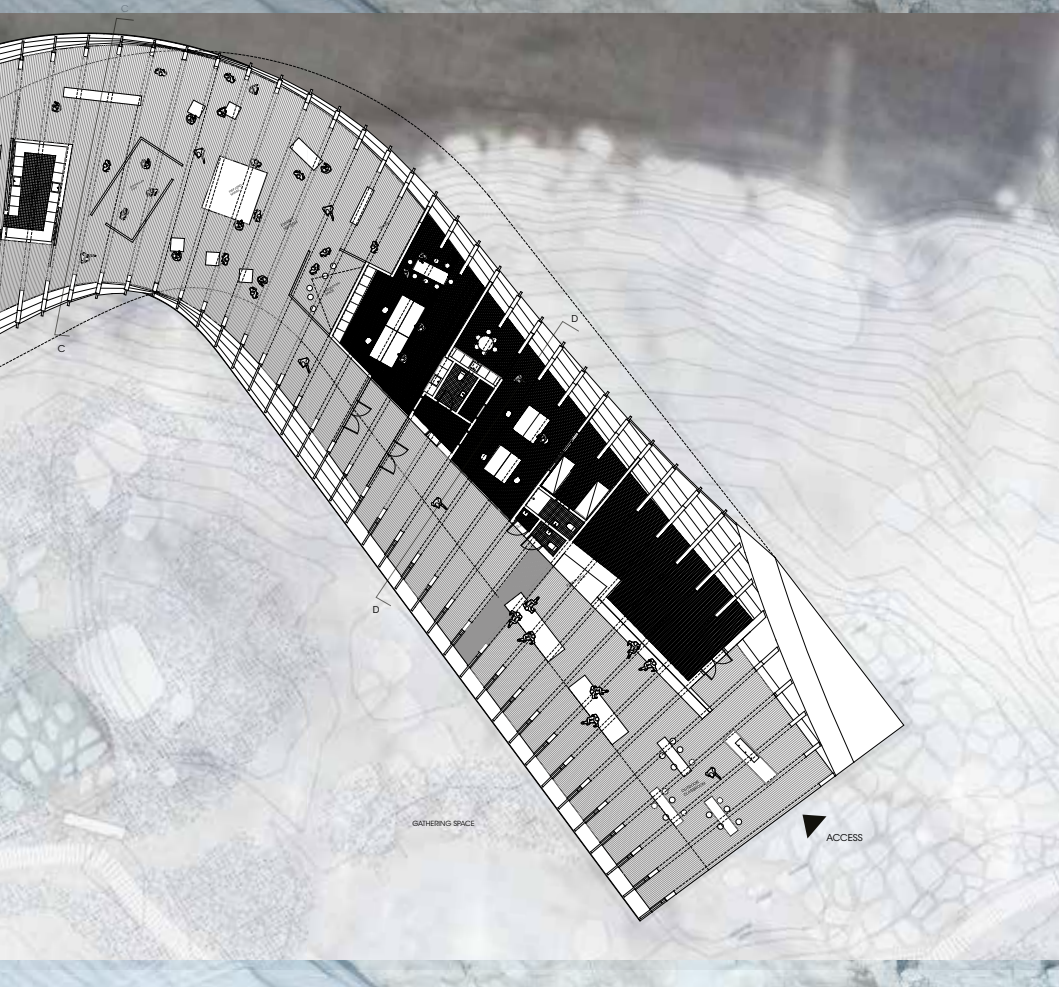
HUSETS FUNKTIONER

Isfjordscentret bliver på cirka 900 kvadratmeter. Cirka halvdelen af bygningen bliver udstillingsområder. Centret skal også huse det nuværende Isfjordskontor, der forvalter UNESCO-verdensarven. Derudover vil huset byde på café, butik og en feltstation for forskere.

Team Dorte Møndrup Arkitekter
Icefjord Centre



PUBLIKUMSOMRÅDER MED UDSIGT
TIL NATUREN OG ISFJORDEN



PROJEKTTEAM

Det nye Isfjordscenter er tegnet af et team bestående af:

Arkitekt **DORTE MANDRUP ARKITEKTER A/S**

Landskabsarkitekt **ARKITEKT KRISTINE JENSENS TEGNESTUE**

Underrådgiver **NØHR & SIGSGAARD ARKITEKTER A/S**

Underrådgiver **SØREN JENSEN RÅDGIVENDE INGENIØRFIRMA**

Underrådgiver **MASANTI ARKITEKTER OG INGENIØRER**

Plankonsulent **NIELS BENNETZEN**

Konsulent **MINIK ROSING**



UDSTILLINGENS FORTÆLLINGER TAGER UDGANGSPUNKT I STEDET

EN KULDEGYSENDE OPLEVELSE

Det unikke landskab omkring Isfjorden, den mere end 4000 år gamle kulturarv og klimaforandringerne er hjørnesteene i Isfjordscentrets fortælling.

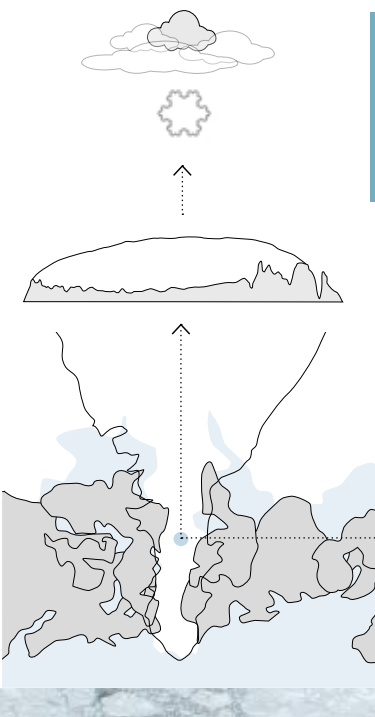
Besøgende ved Isfjordscentret kan både få sig et hvil, en kop kaffe og opleve den store fortælling om isen, når de træder ind i centrets oplevelsesrum. Rummene kredser om tre temaer, der alle udspringer af fortællingen om isen og klimaet.

ISENS LIVSCYKLUS - IS OG LANDSKAB

Her handler det om de enorme kræfter, hvormed gletsjeren Sermeq Kujalleq presser isfjeldene ud i den smukke isfjord. Om hvordan isen bliver skabt som et lillebitte snefnug inde på indlandsisen, presset ud gennem gletsjeren og til sidst ender som de enorme isfjelde i fjorden omkring Ilulissat. Besøgende vil også forstå, hvorfor landskabet omkring Isfjorden er helt enestående og er blevet optaget på UNESCO's Verdensarvsliste.

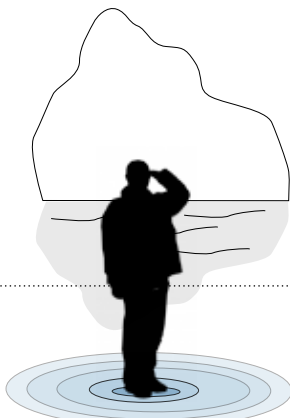
IS GIVER LIV - KULTURARV OG CIVILISATION

Isen har gennem årtusinder været med til at forme den grønlandske kulturarv i og omkring Isfjorden og Ilulissat. Her finder besøgende svar på, hvordan is giver liv, og hvordan Isfjorden var med til at skabe den over 4000 år gamle boplads Sermermiut. Besøgende bliver også mødt med nutiden, hvor Ilulissat-beboerne lige nu arbejder på nye og innovative måder at tilpasse sig isen i en tid med klimaforandringer.



VIDSTE DU

at de massive isfjelde kan blive helt op mod 2x1 km i størrelse, og at det kun er 10 procent vi kan se over havets overflade.



ISOTOPER AFSLØRER INLANDSISENS TEMPERATUR I FORTIDEN

SPOR AF EN VIKINGEKOLONI FORLADT I 1408

VULKANSKE ASKELAG VISER HISTORISKE BEGIVENHEDER SOM UDBRUDET I POMPEJI I 79 E.KR.



DIAGRAMMER: JAC STUDIOS

ISKERNER - EKSEMPEL PÅ FORMIDLING OM IS I ISFJORDSCENTRET

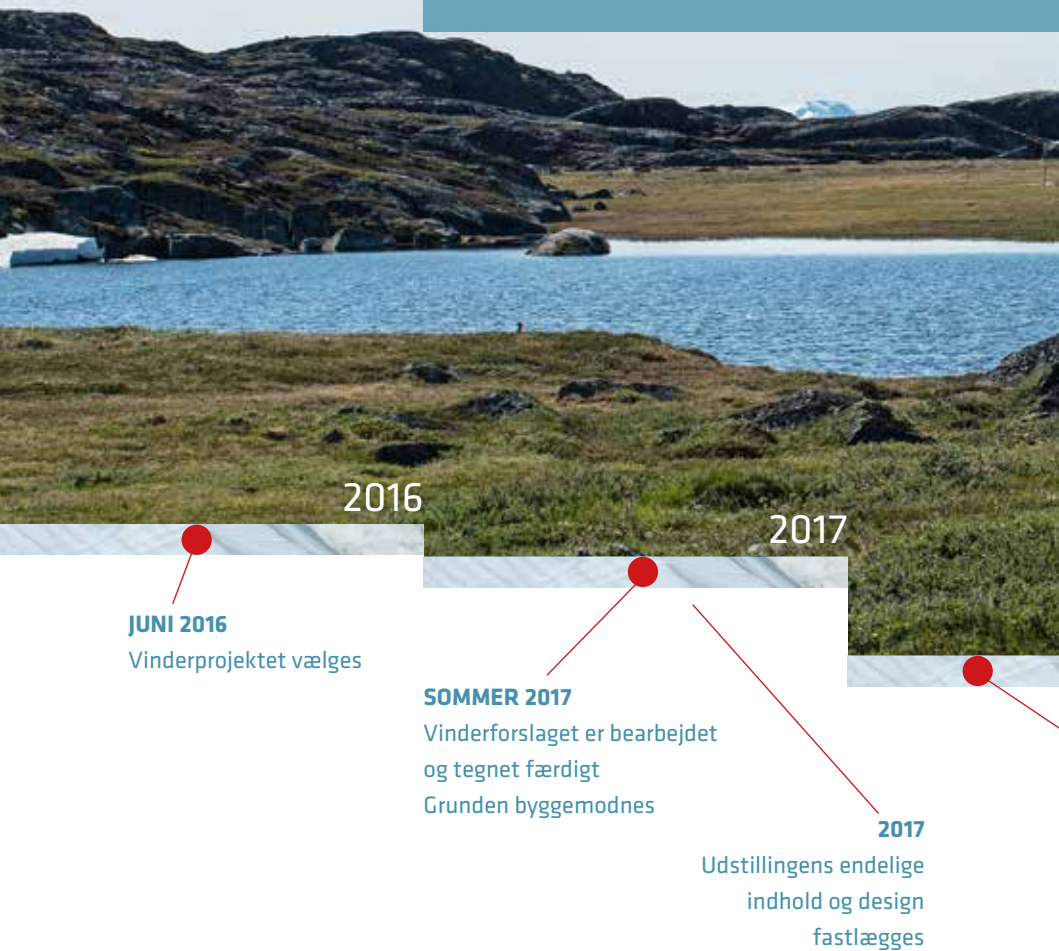
Isfjorden har med sit mineralrige vand altid været et indbydende arktisk spisekammer for såvel fisk, sæler, hvaler, isbjørne og mennesker. De forskellige dyrearter er afhængige af isen, og den giver liv til hver enkelt art. I dag er Ilulissat stadig et af Grønlands mest attraktive fiskeri-samfund med både små joller, kuttere og store trawlere.

IS RUMMER LIV - IS FORANDRER LIV

Isen har en enorm indflydelse på det lokale og globale klima. Besøgende vil få indblik i de tidligere legendariske is-ekspeditioner, få en forklaring på moderne glaciologi og på de fremtidige perspektiver som følge af klimaforandringerne – og hvordan det hele påvirker os. Centeret skaber et billede af den massive tilbagetrækning, Sermeq Kujalleq-gletsjeren har foretaget over de seneste 150 år, og det øgede antal af isfjelde, der er kommet i Isfjorden. Gennem film og interviews følger besøgende nogle af de mange forskere, der vil bruge Isfjordscentret som forskningsstation.

VIDSTE DU

at alle importerede byggematerialer skal kunne indpasses i et containermodul til fragten.



FRA TEGNING TIL VIRKELIGHED

De næste fire år skal Isfjordscentret gå fra arkitektkonkurrence til indvielse og siden til drift og hverdag.

Et puslespil med mange tusinde brikker skal samles de kommende år, når visionen om Isfjordscentret støt og roligt gøres til virkelighed. Samtidig med at det vindende arkitektforslag tegnes og udvikles færdigt, skal hele udstillingen og oplevelserne inde i huset skabes og udformes. Grunden og omgivelserne skal gøres klar og derefter i flere år indtages af byggemaskiner og håndværkere. Efter fire års rejse kan Isfjordscentret i efteråret 2020 åbne dørene for de første gæster.

DET SVÆRE BYGGERI

Det er altid krævende at bygge store og spektakulære huse. Men Ilulissat Isfjordscenter er i en klasse for sig. Det arktiske klima i Grønland gør det vanskeligt at bygge hele året rundt, og i de koldeste måneder er det ofte nødvendigt at holde pause. Mange byggematerialer skal importeres og sejles til Grønland. Arkitekternes forslag er blevet nærstuderet for at sikre, at de lader sig udføre under arktiske forhold og ikke byder på dyrt vedligehold.



2018

2019

2020

FORÅR 2018

Byggeriet påbegyndes

2019

Udstillingens konkrete indhold produceres

FORÅR 2020

Bygningen er færdig og indretning begynder

OKTOBER 2020

Åbning for offentligheden

DRIFT OG HVERDAG

Efter indvielsen vil en leder og en stab drive centret. Driften understøttes i de første år med en servicekontrakt med Grønlands Selvstyre, indtil antallet af besøgende er stort nok til at gøre Isfjordscentret økonomisk selvbærende. Der forventes cirka 25.000 besøgende fra åbningstidspunktet og et støt stigende antal besøgende i årene frem.

FØRSTE AF FEM BESØGSCENTRE

Grønlands strategi for turisme ser Isfjordscentret som model for at etablere besøgscentre i landets andre regioner. Grønland har uendeligt mange fortællinger at byde på, og det vil forhåbentlig i løbet af en årrække ske i et antal oplevelsescentre, der formidler natur- og kulturarv, som man gør på f.eks. Bræmuseet i Fjærdal i Norge og ved nationalparken Thingvellir i Island.

HVEM STÅR BAG ISFJORDSCENTRET

I juli 2015 underskrev Grønlands Selvstyre, Qaasuitsup Kommunia og Realdania en partnerskabsaftale om et Isfjordscenter i Ilulissat.

Den filantropiske forening Realdania valgte i 2014 at bidrage med 83 mio. kr. til etableringen af Ilulissat Isfjordscenter, mens Selvstyret og Qaasuitsup Kommunia bidrager med 23 mio. kr. Der arbejdes fortsat på at sikre donationer på op til 10 mio. kr. til udstillingen og oplevelserne inde i centret, og der er foreløbigt modtaget bidrag fra Bloomberg Philanthropies og OAK Foundation.

Det spektakulære byggeri varetages af Realdania, som gennem sit datterselskab Realdania By & Byg, leverer et færdigt byggeri klar til turister, forskere og lokale besøgende i 2020. På sigt skal Isfjordscentret være selvbærende og indtægtsdrevet.

En rådgivergruppe bestående af relevante eksperter fra Grønland, Danmark, Norge og Island er tilknyttet centret. De skal rådgive om bl.a. den ambitiøse og spændende udstilling, der bliver kernen i den oplevelse, de besøgende møder på Isfjordscentret. Gruppen er nøje udvalgt med tanke på faglighed og kompetencer inden for klima, forskning og formidling.

OM QAASUITSUP KOMMUNIA

Med et areal på alt 660.000 km² er Qaasuitsup Kommunia både verdens største og verdens nordligste kommune. Qaasuitsup betyder 'stedet med polarmørke'. Hovedbyen er Ilulissat, og kommunen består i alt af otte byer og 31 bygder med cirka 18.000 indbyggere.

OM GRØNLANDS SELVSTYRE

Grønlands Selvstyre afløste i 2009 Hjemmestyret, der blev grundlagt i 1979. Naalakkersuisut er Grønlands landsstyre (regering), valgt af Inatsisartut (Grønlands lovgivende forsamling). Det nuværende Naalakkersuisut består af ni medlemmer – ledet af Landsstyreformanden.

OM REALDANIA

Realdania er en filantropisk forening, der arbejder inden for det byggede miljø – med det formål at skabe livskvalitet. Realdania arbejder med huse og bygninger, i områderne mellem husene, i byerne og i landsbyerne. Det sker oftest i samarbejde med andre aktører, f.eks. kommuner, virksomheder, foreninger og fonde.



”

Isfjordscentret kommer til at ligge i første parket til den smeltende indlandsis og skal formidle de håndgribelige konsekvenser af klimaforandringerne for os alle – ikke mindst turister fra hele verden.

Derfor tror vi også, at Isfjordscentret vil bidrage markant til udviklingen af Ilulissat som turistdestination og i det hele taget til grønlandsk turisme.

Vi glæder os til sammen med Selvstyret og Qaasuitsup Kommunia at færdigudvikle et besøgscenter, der forhåbentlig vil få hele verdens bevågenhed og blive et samlingspunkt om både forskning og klimadebat.

JESPER NYGÅRD, ADM. DIREKTØR REALDANIA



KOLOFON

Hæftet er udarbejdet af Realdania i samarbejde med Qaasuitsup Kommune og Grønlands Selvstyre.

Tekst: Mikkel Løndahl og Katja Vahl
Grafisk redaktion og fotos Ilulissat: Jens V. Nielsen
Tryk: Production Facilities

© Realdania, 2016

GRØNLANDS SELVSTYRE
QAASUITSUP KOMMUNE
REALDANIA



NAALAKKERSUISUT
GOVERNMENT OF GREENLAND



QAASUITSUP
KOMMUNIA

