

Københavns nye eventyrlige plads

Plads til store armbevægelser



Kvæsthusprojektet strækker sig over 500 meter fra Nyhavn til spidsen af Kvæsthusmolen. Her kommer Københavns nye eventyrlige plads. Med over 15.000 m² bliver Kvæsthuspladsen byens nye store scene. Den bliver let at kende med sin mørke belægning, der udrulles som et tæppe – ubrudt og uden niveauspring i molens fulde bredde.

Der bliver plads til uformelt byliv langs molekanterne, når havnerundfarten og de helt store sejlskibe lægger til kaj. Eller når solen og livet på vandet og pladsen nydes mellem pavillonerne, hvor der også er servering.

I kraft af sin størrelse og indretning kan Kvæsthuspladsen også rumme det mere organiserede

byliv. For eksempel når Det Kongelige Teater eller andre holder udendørs forestillinger og forskellige former for events. Pladsen bliver udstyret med et scenetårn på den nordlige halvdel af molen. Herfra kan der sættes lys og lyd på arrangementerne, og her bliver der også plads til omklædningsfaciliteter.

Kvæsthuspladsen indrettes i det hele taget, så der er plads til store armbevægelser. Pladsen bliver et nyt og markant mødested, der kan give mange forskellige slags oplevelser ved vandet – både til hverdag og fest.

Plads til hygge og intimitet



En god plads skal også være et sted, hvor man har lyst til at slå sig ned. Ved bassinkanten bliver der bygget et 65 meter bredt trædæk, der slutter med en "Kyssetrappe" ned mod vandet. Kyssetrappen byder velkommen lige der, hvor Sankt Annæ Plads møder vandet, og hvor Kvæst-

husmolen møder byen. Her kan man sidde og nyde solen og hinanden.

Mod vest langs Kvæsthusbasinet bliver der bygget en række pavilloner. De kommer til at rumme forskellige former for udeservering og scener til

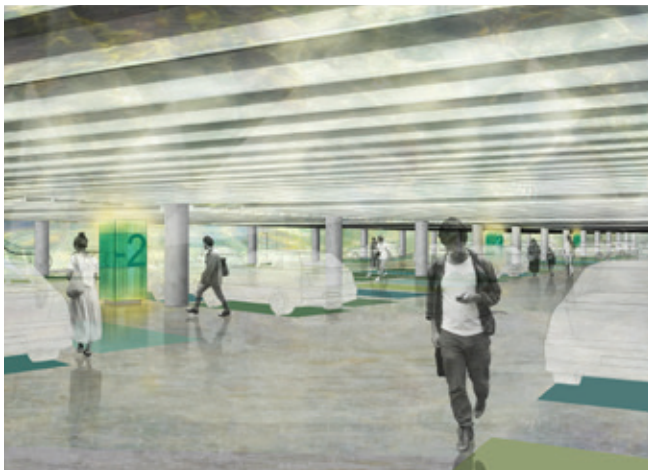
mindre arrangementer og forestillinger. Pavillonerne indrettes, så de kan støtte bylivet på forskellige tider af døgnet og året.

Molespidsen bliver Københavns nye attraktion. Her synker kajen ned mod vandet og møder

horisonten. Det bliver en unik oplevelse at stå her en vinterdag, hvor bølgerne skyller over spidsen. Eller en sommeraften hvor man kan sætte sig og opleve storheden i havnen, byen og havet.



En parkeringsoplevelse



Parkeringsanlægget under Kvæsthusholmen bliver et af verdens mest moderne. Højere til loftet, nem orientering, ingen mørke kroge og masser af lys er nøgleordene.

Nedkørslen til anlægget er placeret for enden af Sankt Annæ Plads, tæt på Skuespil-

huset og Kvæsthusgade. Den bliver lys og venlig. Langs træer og planter kører man ned ad rampen til anlægget.

Nede bliver man overrasket over, hvor åbent her er. Få velplacerede søjler og meget enkel orientering fra alle tre etager. Og med anlæggets hovedattraktion

lige for; det tre etager høje forbindelsesrum, der strækker sig i hele anlæggets længde.

Uanset hvor man er, vil man se rulletrapperne i den ene ende, som det naturlige opstigningssted. Undervejs kan man glæde

sig over dagslyset, som skinner igennem loftets glassten. Den høje væg ud mod Kvæsthusbasinet vil blive udført, så den understreger det maritime. Parkeringsanlægget kan rumme 500 biler.



Kvæsthuspladsen fra Nyhavn til molespids

1

Gennemgående belægning

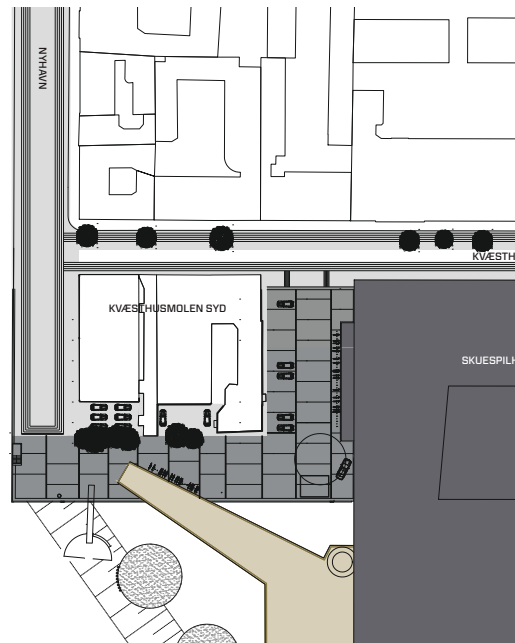
Pladsen får i hele sin længde en belægning af mørk, rillet beton i store felter – fra Nyhavn til molespids.



2

Nedkørsel

Nedkørslen til p-anlægget er placeret på Sankt Annæ Plads tæt på Skuespilhuset og Kvæsthusgade. Den bliver lys og venlig.



3

Anløb for havnerundfarten

Der kommer til at være billetsalg og plads til, at flere turbåde kan anløbe molen.



4

Kyssetrappe

65 meter bred trappe i træ med nærkontakt til Kvæsthusbassinet.



5

Pavilloner

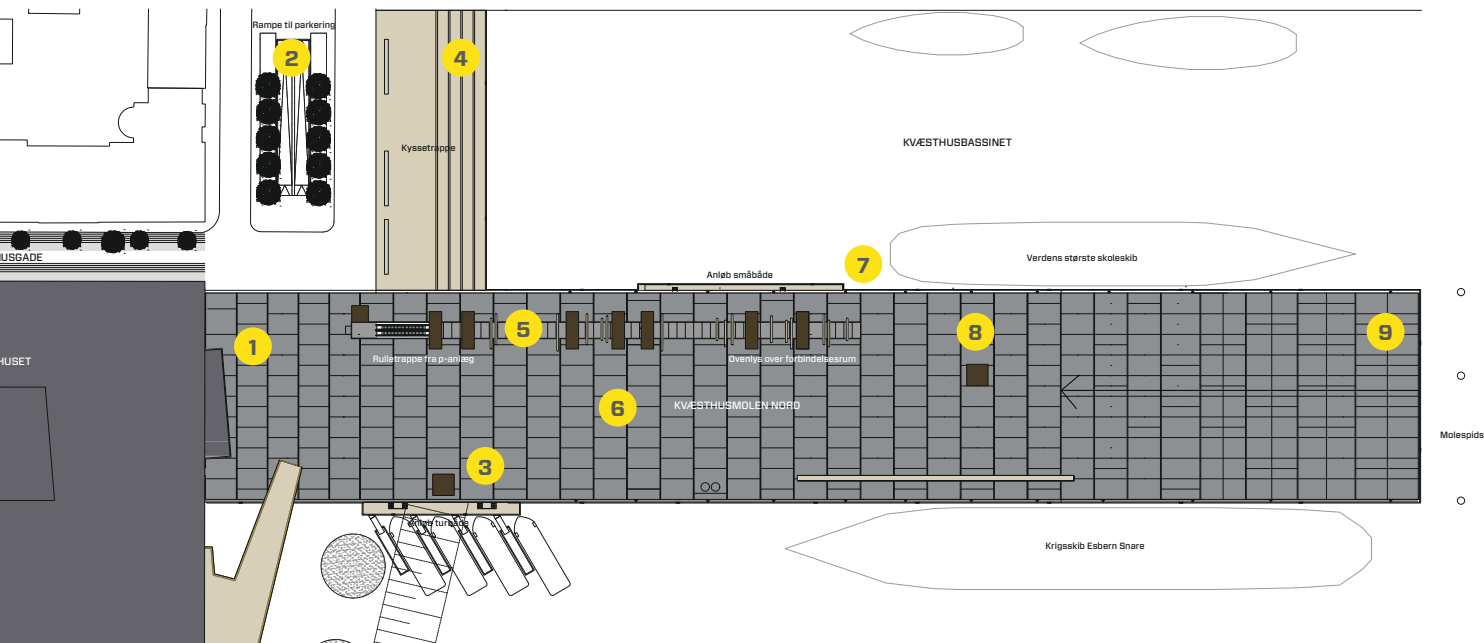
Pavillonerne giver plads til servering og underholdning. Imellem dem opstår der små fleksible rum, hvor man kan slå sig ned.



6

Underjordisk p-anlæg

P-anlægget under jorden bliver lyst, får højt til loftet og bliver en oplevelse i sig selv.



7

Anløb for små og store skibe

Med Kvæsthusbassinets dybe vand er molen særlig velegnet til anløb for de helt store sejlskibe. Flere steder bliver der også indrettet til anløb for småbåde.

8

Scenetårn

Et centralt scenetårn rummer tekniske installationer og garderobe til forestillinger og større events.



9

Molespidsen

Molen hælder på det sidste stykke, så molespidsen ender tæt på vandoverfladen.

Vision og udstilling

Vision

- Bylivet får attraktive rammer i et samspil med nærområdet, herunder Skuespilhuset og Operaen
- Bylivet udvides med aktiviteter på vandet – i særdeleshed i Kvæsthusbassinet
- Parkeringen i forbindelse med Skuespilhuset og Operaen og i lokalområdet i øvrigt bliver styrket
- Færdslen i området bliver både funktionel, sikker og tryk
- Molen fremstår smuk og værdig året rundt

Kvæsthusselskabets udstillingspavillon

I vores gule pavillon finder du en udstilling om Kvæsthusprojektet og Sankt Annæ Projektet. Pavillonen fungerer også som projektkontor. Du er altid velkommen til at kigge ind og stille spørgsmål.

Vi glæder os til at byde dig velkommen.

Læs mere om Kvæsthusselskabets udstillingspavillon og åbningstiderne på www.kvaesthusprojektet.dk.

Tidsplan

Januar 2011 – januar 2013

Forundersøgelser, planlægning, projektering, myndighedsbehandling, forberedelse af udbud, ledningsomlægninger og grundstensnedlæggelse.

Januar 2013 – december 2013

Etablering af byggeplads og tørholdt byggegrube.

Juni 2013 – maj 2015

Udførelse af p-anlæg inkl. vandtæt betonkonstruktion, teknik og komplettering.

Januar 2014 – august 2014

Belægning på pladsen (syd for Skuespilhuset).

Januar 2014 – maj 2015

Belægning og pavilloner på pladsen (nord for Skuespilhuset).

Sommer 2015

Indvielse af p-anlæg og plads.

Kvæsthusselskabet er bygherre for parkeringsanlægget. Selskabet er etableret som et datterselskab til Realdania By.

Kulturministeriet/Det Kongelige Teater er bygherre for pladsprojektet. Kvæsthusselskabet står for byggeriet, som koordineres af en styregruppe med repræsentanter fra Realdania og Kulturministeriet/Det Kongelige Teater.

Lundgaard & Tranberg Arkitekter, der tegnede Skuespilhuset, er også arkitekterne bag Kvæsthuspladsen og parkeringsanlægget.

Det samlede budget for Kvæsthusprojektet er ca. 600 millioner kroner.

Læs mere på www.kvaesthusselskabet.dk

KVÆSTHUS – PROJEKTET

Kvæsthusselskabet
Kvæsthusgade 10
1251 København K
Telefon: +45 70 11 66 66

info@kvaesthusselskabet.dk
www.kvaesthusselskabet.dk



Illustrationer: Lundgaard & Tranberg Arkitekter

Layout: Make®

Tryk: ArcoRounborg A/S