



Den datadrevne vej til social balance i udsatte boligområder

Kommunaldirektør Bo Rasmussen, Gladsaxe Kommune
Forandringsudvalget 5. april 2017



Hvorfor den datadrevne vej?

- Sikre at det vi sætter i værk virker
- Sikre at vi er effektive
- Koble data på tværs for at sikre en mere helhedsorienteret og forebyggende indsats

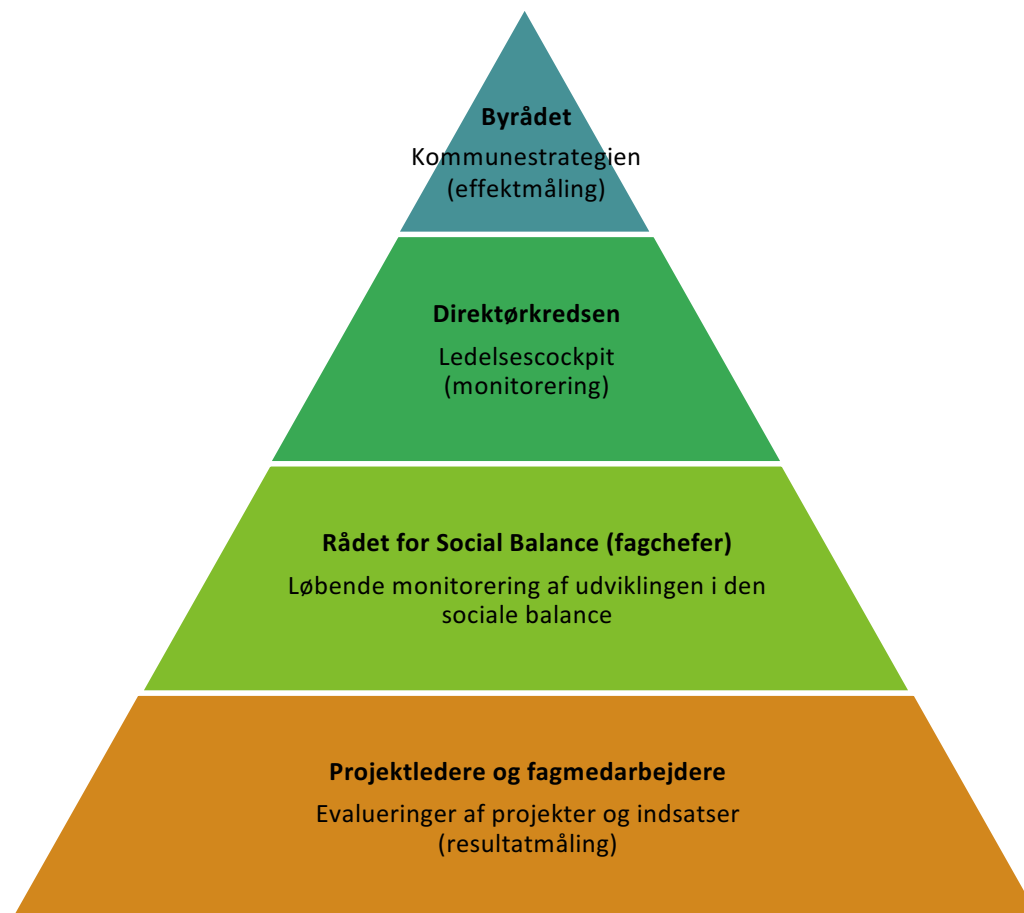


Målsætninger:

1. Levende by i vækst
2. Alle børn skal lære mere
3. Unge i uddannelse og job
4. Bydele i social balance
5. Flere borgere skal leve sundere
6. Alder ingen hindring
7. Klimabevidste valg
8. Økonomisk råderum



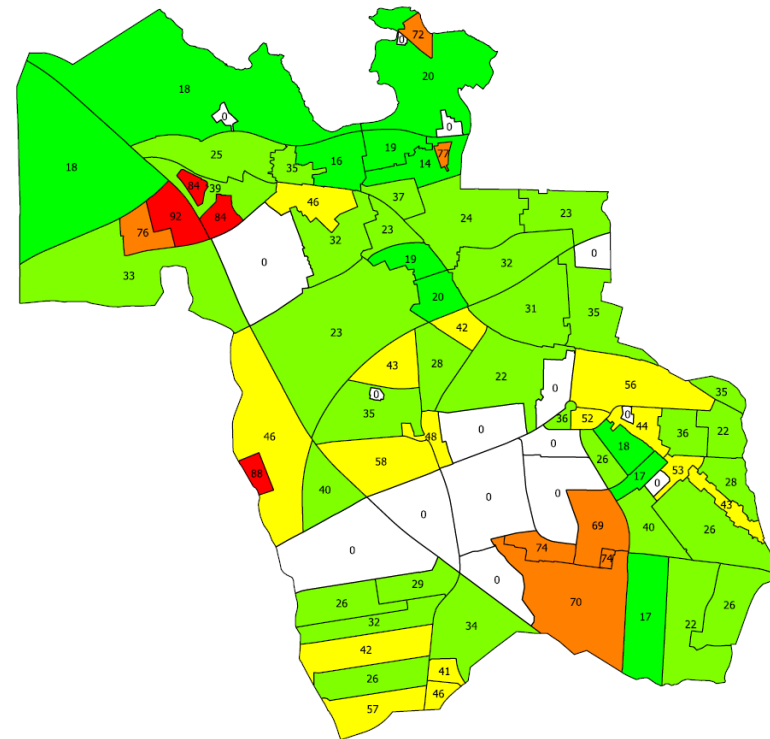
Sådan arbejder vi datadrevet





Pilotprojekt: Løbende monitorering af udviklingen i kommunens bydele

- Udviklingen i den sociale balance i Værebros Park og kommunens øvrige bydele monitoreres løbende i Rådet for Social Balance (fagchefniveau)
- Målet er at **negative udviklinger fanges tidligt**, og at viden bringes i spil på tværs, så vi **agerer intelligent** på udviklingen
- Der er udvalgt risikoindikatorer:
 - Skolefravær
 - Afgangskarakterer
 - Tandlægeudblivelser
 - Ledighed
 - (Børn med sag i Familieafdelingen)





Eksempler på brug af data (1): Ungeledighed som indikator for social balance

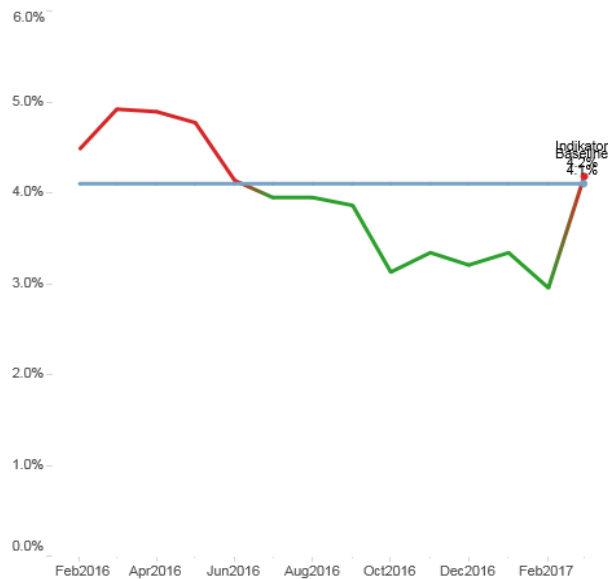
C. Ungeledighed i udsatte områder

Data er opdateret: primo marts 2017

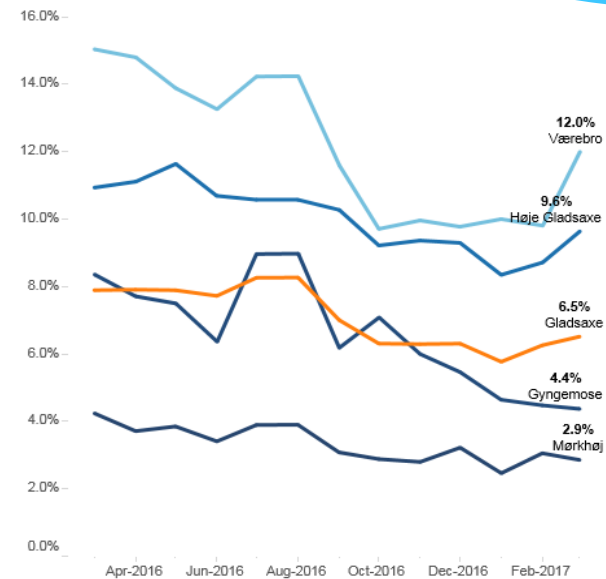
Status
4.2%

Skift visning ml. måned/år
Måned

Udvikling i forskel mellem Gladsaxe Kommune og Værebros / Høje Gladsaxe



Udviklingen i ungeledigheden



Andelen af ikke-selvforsørgende unge 18-29 år i Værebros og Høje Gladsaxe opgøres, og **forskellen** til andelen for hele Gladsaxe Kommune beregnes

Eksempler på brug af data (2): Uddannelse

- Positiv udvikling i andelen af elever som ved afgangseksamen får karakteren 4 eller derover i dansk og matematik

	2014	2016	Stigning
Grønnemose skole	83 %	86 %	3 procentpoint
Skovbrynet skole	77 %	87 %	10 procentpoint



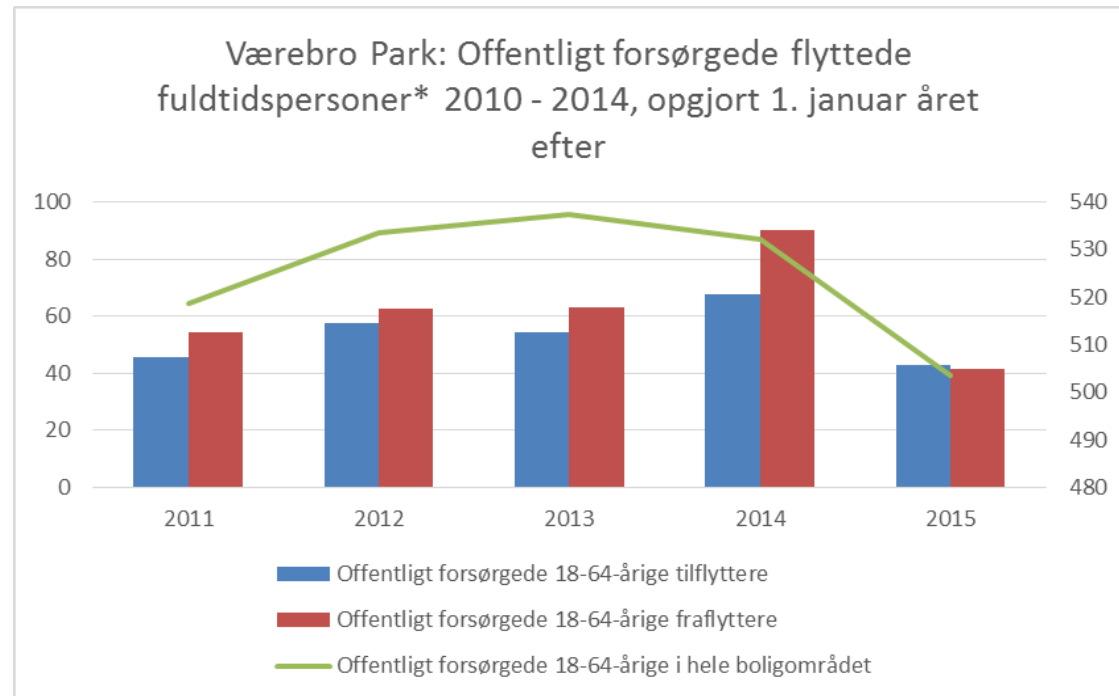
- Flere unge er kommet i uddannelse. 99 unge i udsatte boligområder har fået en job- og uddannelsesplan som en del af den særlige fremskudte vejlednings- og mentorindsats i 2016, og af dem er 84 pct. i uddannelse (november 2016).



Eksempler på brug af data (3): Monitorering af til- og fraflyttere

Årlig evaluering af fleksibel udlejning:

- Tiltrækkes og fastholdes ressourcestærke beboere i udsatte bydele?
- Bliver befolkningssammensætningen mindre skæv og mere lig kommunegennemsnittet?

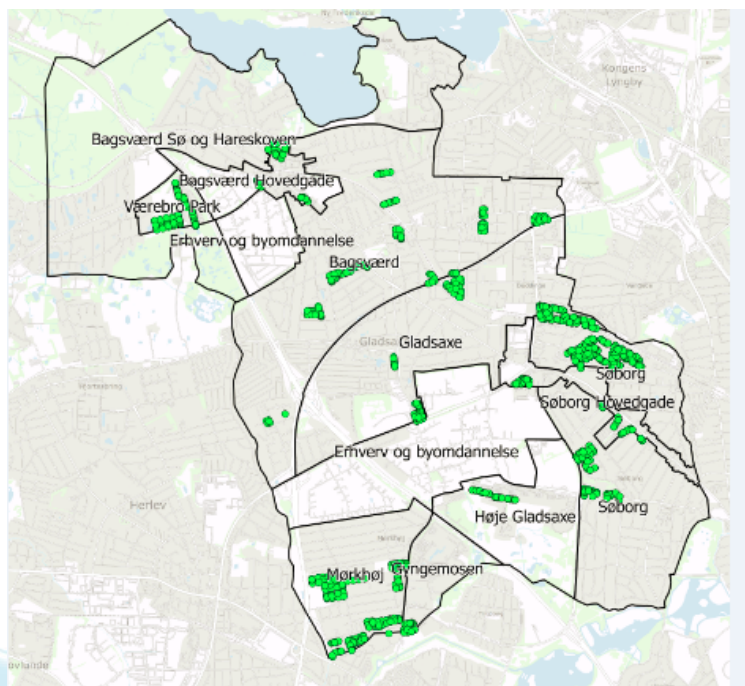




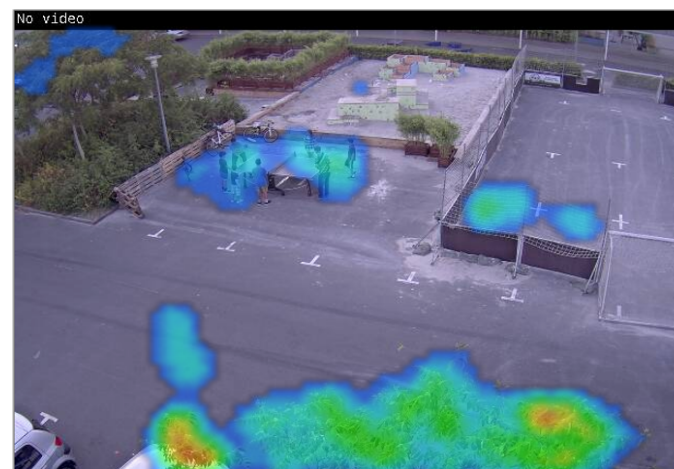
Flere eksempler på brug af data...

4) Finde boliger til flygtninge:

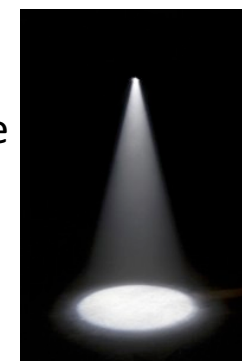
- Samkørsel af data fra forskellige kilder gav indblik i, hvilke almene boliger vi har, og hvor tit de er ledige
- "Vi har ingen billige boliger" blev aflivet



5) Registreringer af byliv: Vi måler aktivitet ved midlertidige installationer



6) "Lyskegle-metoden": Datadrevet problemanalyse





Andre data vi interesserer os for

- Tidlig indsats
- Skolen
- Sundhed
- Tryghed



Vi ser store muligheder og prøver os frem!



Fremtidsperspektiver og ønsker

- **Øget datadeling mellem sektorer**
 - Kan vi i højere grad koble vores data med fx boligorganisationer og Danmarks Statistik for at blive klogere på, hvordan vi tiltrækker og fastholder ressourcestærke beboere?
 - Kan vi få øget datadeling med politiet omkring tryghed og kriminalitet?
- **Udvikling af fagligt funderede indikatorer**
 - Kan vi sammen med forskere og andre kommuner udvikle de mest præcise indikatorer for socialt udsathed?
 - Og bedre indikatorer for at være "ressourcestærk" beboer: hvilke beboere bidrager særligt til et område?
- **Hvordan kommer vi fra data til handling?**
 - Data afleder flere spørgsmål og kræver yderligere analyse, førend vi har en dyb nok forståelse af en problemstilling, til at vi kan handle på den.
 - Kan vi sammen udvikle modeller til at dykke dybere ned i data, så vi bliver bedre i stand til at handle på dem?